



过载继电器 20...25 A 热 用于电机保护 尺寸 S0, 等级 10 接触器附属装置 主电路  
: 螺栓 辅助电路: 螺栓 手动/自动复位

产品品牌名称	SIRIUS
产品名称	热过载继电器
产品类型名称	3RU2
<b>综合技术数据</b>	
过载继电器结构尺寸	S0
接触器的结构尺寸 可组合的 依公司特殊情况而定的	S0
损耗功率 [W] 电流测定值时 AC 时 在热运行状态中	8.1 W
• 每个电极	2.7 W
绝缘电压 污染度 3 时 AC 时 测定值	690 V
抗冲击电压能力 测定值	6 kV
针对安全隔离的最大允许电压	
• 在星点不接地的电网中 辅助电路和辅助电路之间	440 V
• 在星点接地的电网中 辅助电路和辅助电路之间	440 V
• 在星点不接地的电网中 主电路和辅助电路之间	440 V
• 在星点接地的电网中 主电路和辅助电路之间	440 V
耐冲击性 符合 IEC 60068-2-27	8g / 11 ms
参考标示 符合 IEC 81346-2:2009	F
RoHS 指令 (日期)	10/01/2009
SVHC substance name	Lead - 7439-92-1
重量	0.192 kg
<b>环境条件</b>	
安装高度 高度超出水平面以上 最大值	2 000 m
环境温度	
• 运行期间	-40 ... +70 °C
• 存放期间	-55 ... +80 °C
• 运输期间	-55 ... +80 °C
温度补偿	-40 ... +60 °C
相对空气湿度 运行期间	10 ... 95 %
<b>主电路</b>	
极数 用于主电路	3
可设置的电流动作值 电流控制的过载脱扣的	20 ... 25 A
工作电压	
• 测定值	690 V
• AC-3e 时 测定值 最大值	690 V
工作频率 测定值	50 ... 60 Hz

工作电流 测定值	25 A
工作电流 AC-3e 时 400 V 时 测定值	25 A
额定功率	
• AC-3 时	
— 400 V 时 测定值	11 kW
— 500 V 时 测定值	15 kW
— 690 V 时 测定值	22 kW
• AC-3e 时	
— 400 V 时 测定值	11 kW
— 500 V 时 测定值	15 kW
— 690 V 时 测定值	22 kW

#### 辅助电路

辅助开关的结构形式	集成
常闭触点数量 用于辅助触点	1
• 备注	用于关闭接触器
常开触点数量 用于辅助触点	1
• 备注	关于消息"已触发"
转换器数量 用于辅助触点	0
工作电流 辅助触头的 <b>AC-15</b> 时	
• 24 V 时	3 A
• 110 V 时	3 A
• 120 V 时	3 A
• 125 V 时	3 A
• 230 V 时	2 A
• 400 V 时	1 A
• 690 V 时	0.75 A
工作电流 辅助触头的 <b>DC-13</b> 时	
• 24 V 时	2 A
• 60 V 时	0.3 A
• 110 V 时	0.22 A
• 125 V 时	0.22 A
• 220 V 时	0.11 A
触点负荷能力 辅助触头的 符合 <b>UL</b>	B600 / R300

#### 保护和监控功能

脱扣等级	CLASS 10
过电流脱扣器规格	热的

#### UL/CSA 额定数据

全负载电流 ( <b>FLA</b> ) 对于三相交流电机	
• 480 V 时 测定值	25 A
• 600 V 时 测定值	25 A

#### 保护装置，防止短路导致开关装置损坏。

熔断体规格	
• 用于辅助开关的短路保护 需要	保险丝 gG:6 A, 灵敏的:10A

#### 装入/固定/外廓尺寸

装入位置	任意的
紧固类型	接触器附属装置
高度	85 mm
宽度	45 mm
深度	85 mm

#### 接口/ 接线端子

产品组件 用于辅助和控制电路的可拆下接线夹	否
电气连接规格	
• 用于主电路	螺栓连接

• 用于辅助和控制电路	螺栓连接
电气连接的排列 用于主电路	上面和下面
可连接的导线截面类型	
• 用于主触点	
— 单芯线或多芯线	2x (1 ... 2.5 mm <sup>2</sup> ), 2x (2.5 ... 10 mm <sup>2</sup> )
— 细芯线的 带有电缆末端加工	2x (1 ... 2.5 mm <sup>2</sup> ), 2x (2.5 ... 6 mm <sup>2</sup> ), 1x 10 mm <sup>2</sup>
• 在 AWG 导线处 用于主触点	2x (16 ... 12), 2x (14 ... 8)
可连接的导线截面类型	
• 用于辅助触点	
— 单芯线或多芯线	2x (0.5 ... 1.5 mm <sup>2</sup> ), 2x (0.75 ... 2.5 mm <sup>2</sup> )
— 细芯线的 带有电缆末端加工	2x (0.5 ... 1.5 mm <sup>2</sup> ), 2x (0.75 ... 2.5 mm <sup>2</sup> )
• 在 AWG 导线处 用于辅助触点	2x (20 ... 16), 2x (18 ... 14)
拧紧扭矩	
• 用于主触点 螺栓连接时	2 ... 2.5 N·m
• 用于辅助触点 螺栓连接时	0.8 ... 1.2 N·m
螺丝刀柄结构	直径 5 ... 6 mm
螺丝刀头的尺寸	2 号米字槽
螺纹规格 连接螺栓的	
• 用于主触点	M4
• 辅助和控制触点的	M3

### 安全

失效率 [FIT] 低需求率时 符合 SN 31920	50 FIT
失效率前的平均时间 (MTTF) 需求率较高	2 280 a

### IEC 61508

T1 值	
• 用于检测试验间隔时间或使用时间 符合 IEC 61508	20 a

### 电气安全

防护等级 IP 正面的 符合 IEC 60529	IP20
防接触保护 正面的 符合 IEC 60529	确保从前部垂直触摸时手指安全

### 显示

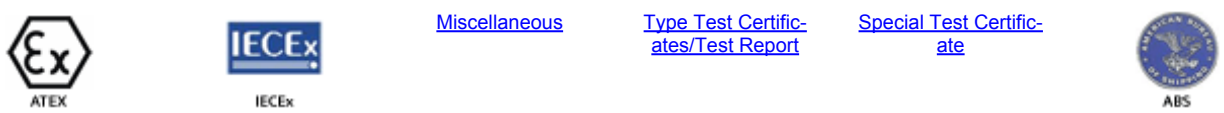
显示方式 开关状态	滑杆
-----------	----

### 认可证书

#### General Product Approval



#### For use in hazardous locations



#### Marine / Shipping



#### other

Railway Environment



## 更多信息

## 包装信息

<https://support.industry.siemens.com/cs/cn/zh/view/109813875>

Information- and Downloadcenter (产品目录, 产品介绍册, ...)

<https://www.siemens.com/ic10>

Industry Mall (网上订购系统)

<https://mall.industry.siemens.com/mall/zh/zh/Catalog/product?mlfb=3RU2126-4DB0>

Cax 在线发生器

<http://support.automation.siemens.com/WW/CAXorder/default.aspx?lang=en&mlfb=3RU2126-4DB0>

Service&Support (用户手册, 操作说明书, 认证证书, 特性曲线, 常见问题,...)

<https://support.industry.siemens.com/cs/ww/zh/ps/3RU2126-4DB0>

图片数据库 (产品照片, 2D比例图, 3D模型, 设备电路图, EPLAN Makros, ...)

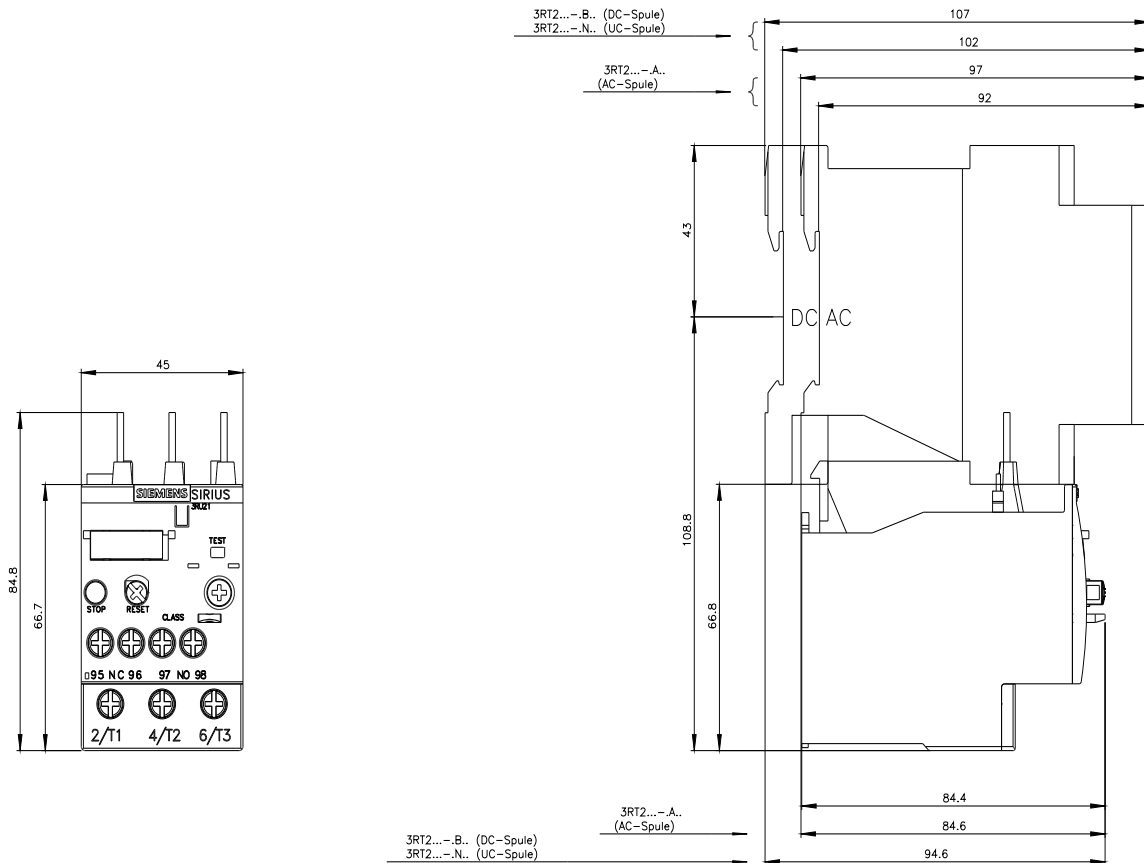
[http://www.automation.siemens.com/bilddb/cax\\_de.aspx?mlfb=3RU2126-4DB0&lang=en](http://www.automation.siemens.com/bilddb/cax_de.aspx?mlfb=3RU2126-4DB0&lang=en)

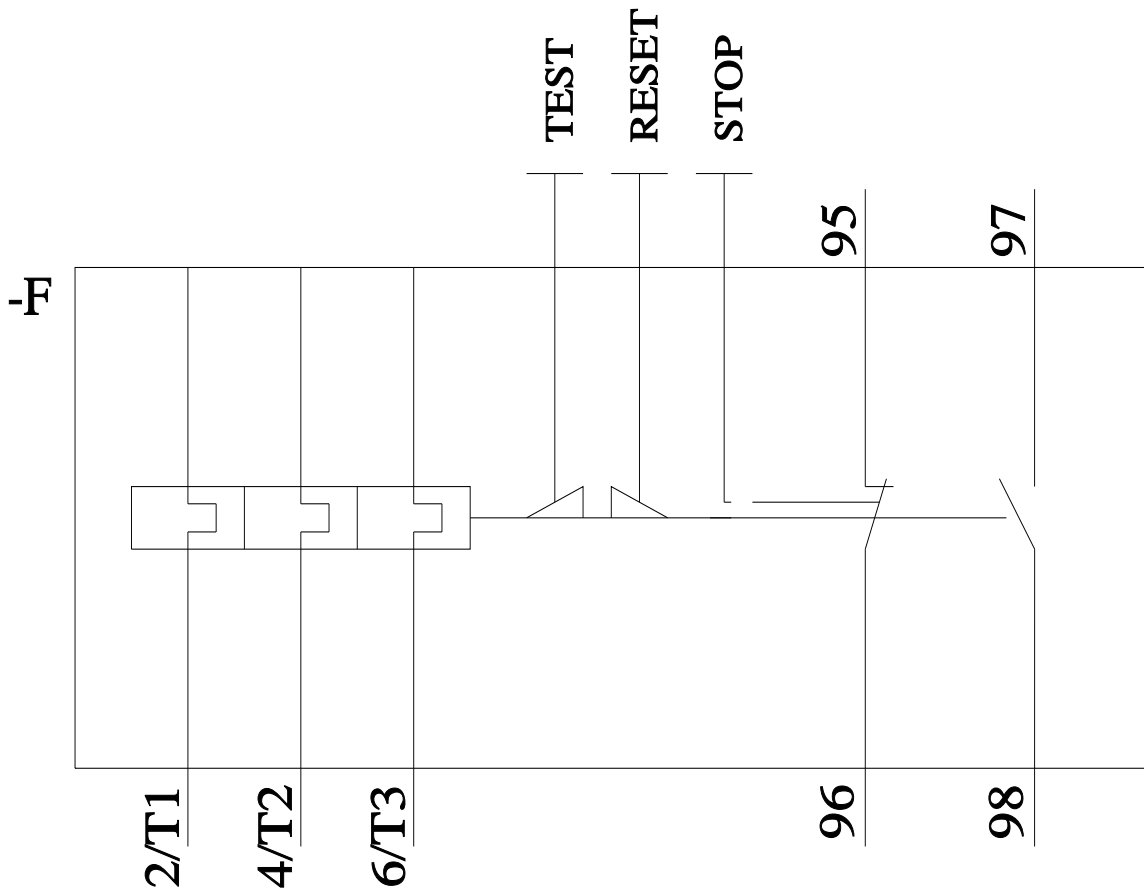
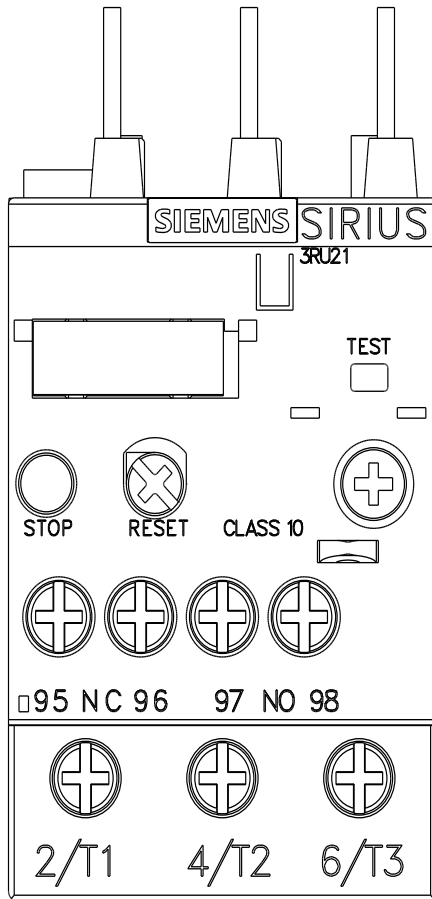
特性曲线: 脱扣特征,  $I^2t$ , 允通电流

<https://support.industry.siemens.com/cs/ww/en/ps/3RU2126-4DB0/char>

其他特性曲线 (如电气寿命, 开关频率)

<http://www.automation.siemens.com/bilddb/index.aspx?view=Search&mlfb=3RU2126-4DB0&objecttype=14&gridview=view1>





上一次修改:

2024/4/5