

EM122-RTU-2P**Weidmüller Interface GmbH & Co. KG**

Klingenbergstraße 26

D-32758 Detmold

Germany

www.weidmueller.com



Energy meters - BasicLine

Core functions of energy data acquisition

The BasicLine devices measure power characteristics of single-phase or three-phase loads.

For this purpose, basic values are provided to make the energy demand of a system transparent.

The essential values are displayed directly on the unit and communicated via a network.

Our devices are suitable either for mounting on top hat rails or in the front panel.

By focusing on core functions, the BasicLine devices have a very good cost-benefit ratio.

通用订货数据

版本	Power measurement/display for 1-, 3-phase mains, 100 A, direct measurement, pulse output, Modbus RTU
订货号	7760051003
类型	EM122-RTU-2P
GTIN (EAN)	6944169818196
数量	1 Stück

EM122-RTU-2P

Weidmüller Interface GmbH & Co. KG

Klingenbergstraße 26

D-32758 Detmold

Germany

www.weidmueller.com

技术数据

尺寸和重量

深	66 mm	深度 (英寸)	2.598 inch
高度	100 mm	高度 (英寸)	3.937 inch
宽度	72 mm	宽度 (英寸)	2.835 inch
净重	350 g		

温度

存储温度	-40 °C...80 °C	工作温度	-25 °C...55 °C
湿度	0...90 % (无凝结)		

技术数据

安装方式	DIN 导轨	显示	LCD
显示值	电压, 当前测量值, 视在功率, 无功功率, 功率因数, 频率, 导入/导出有功功率需求, 总导入/导出有功电能, 总导入/导出无功电能, 总系统功率需求	最大电流	100 A
污染等级	2	类型	1-、3-相主电源的电压测量/显示, 100A, 直接测量, 脉冲输出, Modbus RTU
输入功率系数	1 %	防护等级	IP51
额定电流	10 A	测量范围, 电压 L-N, AC	176...276 V
测量范围, 电压 L-L, AC	240...480 V	过压等级	III
三线系统	是	四线系统	是
取样频率 50/60 Hz	4.1 kHz	连续测量	是
每秒测量结果	100 ms	电流测量通道	3
电压测量的准确性	0.5 %	电流测量的准确性	0.5 %
电能测量的准确性 (kWh,...../5 A)	等级 0.5		

测量数据记录

更新间隔注册	100 ms	软件	EM 配置工具
--------	--------	----	---------

输入/输出

数字输出可配置	是	脉冲输出数量	2
---------	---	--------	---

通信

奇偶性	无, 偶数, 奇	寻址	1 - 247
波特率	9600/19200/38400 bit/s	结束位	1, 2
通讯	双向	接口	RS485
协议	Modbus RTU		

EM122-RTU-2P

Weidmüller Interface GmbH & Co. KG

Klingenbergstraße 26

D-32758 Detmold

Germany

www.weidmueller.com

技术数据

测量电压输入

三线系统	是	低电压网络	1 phase 2 wire (L + N), 3 phase 3 wire (L1 + L2 + L3), 3 phase 4 wire (L1 + L2 + L3 + N)
四线系统	是	最低频率	50 Hz
最高频率	60 Hz	测量范围, 电压 L-L, AC	240...480 V
测量范围, 电压 L-N, AC	176...276 V	电压测量的准确性	0.5 %
电压类型	交流电		

测量电流输入

交流输入联接	螺钉联接	最大电流	100 A
电流测量的准确性	0.5 %	电流测量通道	3
额定电流	10 A		

绝缘参数

抗冲击耐压	6 kV (1.2/50 μ s)	污染等级	2
绝缘电压 输入或输出/电源	4 kV _{eff} / 1 min.	过压等级	III

联接参数

剥线长度	8 mm	联接类型	螺钉联接
最小多股导线接线截面积	0.5 mm ²	最大压接面积 软导线	2 mm ²
多股软导线的最小压接面积 (双线)	2.5 mm ²	多股软导线的最大压接面积 (双线)	25 mm ²


分类

ETIM 6.0	EC002301	ETIM 7.0	EC002301
ETIM 8.0	EC002301	ETIM 9.0	EC002301
ECLASS 9.0	27-14-23-30	ECLASS 9.1	27-21-03-01
ECLASS 10.0	27-14-23-30	ECLASS 11.0	27-14-23-30
ECLASS 12.0	27-14-23-30	ECLASS 13.0	27-14-23-30
ECLASS 14.0	27-14-23-30		

环保产品合规

REACH SVHC	/
RoHS 合规状态	合规, 无例外

审批

认证	
ROHS	一致

EM122-RTU-2P

Weidmüller Interface GmbH & Co. KG
Klingenbergstraße 26
D-32758 Detmold
Germany

www.weidmueller.com

技术数据

下载

认证/证书/一致性声明	Declaration of Conformity
工程数据	CAD data – STEP
软件	EM configuration tools Device description – Device description – MODBUS address list
用户文档	Manual EM configuration tools Chinese Manual EM configuration tools English Manual EM122 Chinese Manual EM122 English
产品目录	Catalogues in PDF-format

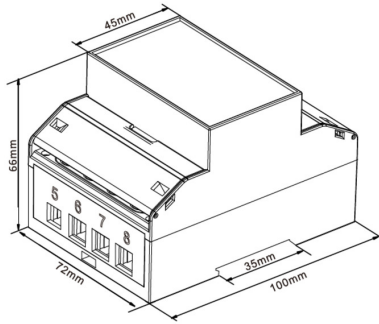
EM122-RTU-2P

Weidmüller Interface GmbH & Co. KG
 Klingenbergstraße 26
 D-32758 Detmold
 Germany

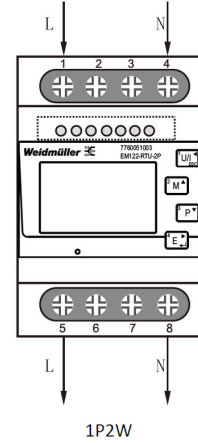
www.weidmueller.com

图纸

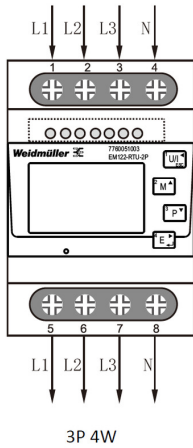
尺寸图



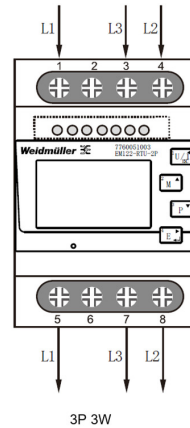
布线示例



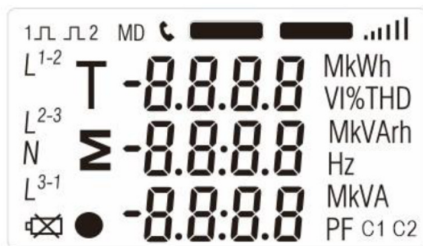
布线示例



布线示例



布局



Full screen