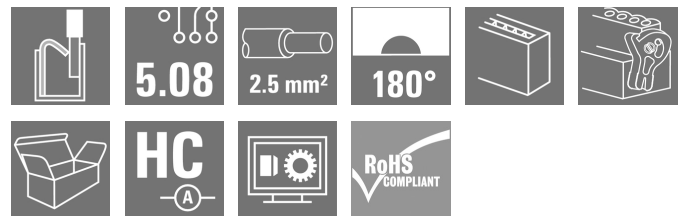


## BLF 5.08HC/16/180LR SN OR BX

Weidmüller Interface GmbH & Co. KG  
Klingenbergstraße 26  
D-32758 Detmold  
Germany

www.weidmueller.com

## 产品图片



久經考驗，細節創新：

BLF 5.08HC、BLZP 5.08HC 直插式接線反向插頭是一種新的聯接技術，設計更緊湊。魏德米勒的創新型直插式彈簧聯接操作簡單、無需工具，是未來導線聯接的趨勢。HC = High Current.

BLF 5.08HC 功能多樣，超越舊版：

- 提供 3 種進線方向，設計靈活。
- 提供 4 種法蘭類型，包括受專利保護的釋放鎖，可以根據使用者要求設計聯鎖機構。
- 為了達到最大額定值，BLF 5.08HC 和 SL 5.08HC 插頭互相組合使用。

## 通用订货数据

版本	PCB 接插件, 插頭, 5.08 mm, 迴路數: 16, 180°, PUSH IN 帶執行器, 最大壓接面積: 3.31 mm², 盒裝
訂貨編號	<a href="#">1014530000</a>
類型	BLF 5.08HC/16/180LR SN OR BX
GTIN (EAN)	4032248722846
最小包裝數	18 Stück
產品資料	IEC: 400 V / 24 A / 0.2 - 2.5 mm² UL: 300 V / 18.5 A / AWG 26 - AWG 12
包裝	盒裝

編制日期 2024年09月30日 星期一 下午03時23分34秒

目錄日期 28.09.2024 / 保留技術修改權利。

## BLF 5.08HC/16/180LR SN OR BX

Weidmüller Interface GmbH & Co. KG  
Klingenbergstraße 26  
D-32758 Detmold  
Germany

www.weidmueller.com

## 技術資料

## 尺寸和重量

深	29.6 mm	深度 (英寸)	1.165 inch
高度	14.3 mm	高度 (英寸)	0.563 inch
寬度	91.1 mm	闊度 (英寸)	3.587 inch
淨重	34.167 g		

## 系統參數

產品系列	OMNIMATE 訊號 - BL/SL 5.08 系列	聯接類型	現場接線
導線連接方式	PUSH IN 帶執行器	間距 mm (P)	5.08 mm
間距 inch (P)	0.2 "	導線出線方向	180°
迴路數	16	L1 (mm)	76.2 mm
L1 (inch)	3 "	層數	1
插針排數	1	額定橫截面	2.5 mm <sup>2</sup>
防觸電保護 (按照DIN VDE57106)	手指安全保護	防觸電保護 (按照DIN VDE 0470)	IP 20 已插入/ IP 10 未插入
防護等級	IP20	通道電阻	≤5 mΩ
可編碼	是	剝線長度	10 mm
直杆螺絲刀口尺寸	0.6 x 3.5	相關標準	DIN 5264
插拔次數	25	插入力/極點	7 N
拔出力/極點	5.5 N		

## 材料數據

絕緣材料	PBT	顏色	橙色
比色表 (相似)	RAL 2000	絕緣材料組	IIIa
相比漏電起痕指數 (CTI)	≥ 200	阻燃等級符合 UL 94	V-0
觸點材料	銅合金	插針鍍層	鍍錫
插頭接觸點的斷層結構	4...8 μm Sn 熱浸鍍錫	最低存放溫度	-40 °C
最高存放溫度	70 °C	最低操作溫度	-50 °C
最高操作溫度	100 °C	最小安裝溫度	-30 °C
最大安裝溫度範圍	100 °C		

## 導體適用於連接

最小壓接面積	0.13 mm <sup>2</sup>
最大壓接面積	3.31 mm <sup>2</sup>
導線最小壓接面積 AWG	AWG 26
導線最大壓接面積 AWG	AWG 12
單股導線的, 最小值 H05(07) V-U	0.2 mm <sup>2</sup>
單股導線的, 最大值 H05(07) V-U	2.5 mm <sup>2</sup>
軟導線, 最小壓接面積 H05(07) V-K	0.2 mm <sup>2</sup>
軟導線, 最大壓接面積 H05(07) V-K	2.5 mm <sup>2</sup>
最小壓接面積 帶預絕緣管狀端頭(DIN 46 228/4)	0.25 mm <sup>2</sup>
最大壓接面積 帶預絕緣管狀端頭(DIN 46 228/4)	2.5 mm <sup>2</sup>
最小壓接面積 帶管狀端頭, 符合DIN46 228/ 1	0.25 mm <sup>2</sup>
最大壓接面積 帶管狀端頭, 符合DIN46 228/ 1	2.5 mm <sup>2</sup>
塞規a x b或ø (EN 60999)	2.8 mm x 2.0 mm

編制日期 2024年09月30日 星期一 下午03時23分34秒

目錄日期 28.09.2024 / 保留技術修改權利。

**BLF 5.08HC/16/180LR SN OR BX**

**Weidmüller Interface GmbH & Co. KG**  
 Klingenbergstraße 26  
 D-32758 Detmold  
 Germany  
 www.weidmueller.com

技術資料

可压接导线	導線連接橫切面 [固定塊]	型號	細紋線
	管狀端頭	標稱值	0.5 mm <sup>2</sup>
管狀端頭	導線連接橫切面 [固定塊]	剝線長度	標稱值 12 mm
		推荐的管狀端頭	<a href="#">H0.5/16 OR</a>
		剝線長度	標稱值 10 mm
		推荐的管狀端頭	<a href="#">H0.5/10</a>
管狀端頭	導線連接橫切面 [固定塊]	型號	細紋線
		標稱值	0.75 mm <sup>2</sup>
		剝線長度	標稱值 12 mm
		推荐的管狀端頭	<a href="#">H0.75/16 W</a>
管狀端頭	導線連接橫切面 [固定塊]	剝線長度	標稱值 10 mm
		推荐的管狀端頭	<a href="#">H0.75/10</a>
		剝線長度	標稱值 12 mm
		推荐的管狀端頭	<a href="#">H1.0/16D R</a>
管狀端頭	導線連接橫切面 [固定塊]	型號	細紋線
		標稱值	1 mm <sup>2</sup>
		剝線長度	標稱值 12 mm
		推荐的管狀端頭	<a href="#">H1.0/16D R</a>
管狀端頭	導線連接橫切面 [固定塊]	剝線長度	標稱值 10 mm
		推荐的管狀端頭	<a href="#">H1.0/10</a>
		剝線長度	標稱值 12 mm
		推荐的管狀端頭	<a href="#">H1.5/16 R</a>
管狀端頭	導線連接橫切面 [固定塊]	型號	細紋線
		標稱值	1.5 mm <sup>2</sup>
		剝線長度	標稱值 10 mm
		推荐的管狀端頭	<a href="#">H1.5/10</a>
管狀端頭	導線連接橫切面 [固定塊]	剝線長度	標稱值 12 mm
		推荐的管狀端頭	<a href="#">H1.5/16 R</a>
		剝線長度	標稱值 10 mm
		推荐的管狀端頭	<a href="#">H2.5/10</a>
管狀端頭	導線連接橫切面 [固定塊]	型號	細紋線
		標稱值	2.5 mm <sup>2</sup>
		剝線長度	標稱值 10 mm
		推荐的管狀端頭	<a href="#">H2.5/10</a>
管狀端頭	導線連接橫切面 [固定塊]	剝線長度	標稱值 10 mm
		推荐的管狀端頭	<a href="#">H2.5/14DS BL</a>
		剝線長度	標稱值 10 mm
		推荐的管狀端頭	<a href="#">H2.5/14DS BL</a>

参考文本 塑料套环的外径不应大于节距 (P)。根据产品和额定电压选择管状端头的长度。

額定數據按照 IEC

根據標準進行測試	IEC 60664-1, IEC 61984	額定電流, 最小極數 (Ta = 20°C)	24 A
額定電流, 最大極數 (Ta = 20°C)	19 A	額定電流, 最小極數 (Ta = 40°C)	21 A
額定電流, 最大極數 (Ta = 40°C)	16.5 A	額定電壓值 (過電壓等級II/污染等級2)	400 V
額定電壓值 (過電壓等級III/污染等級2)	320 V	額定電壓值 (過電壓等級III/污染等級3)	250 V
額定衝擊電壓 (過壓等級 II/污染等級2)	4 kV	額定衝擊電壓 (過壓等級III/污染等級2)	4 kV
額定衝擊電壓 (過壓等級III/污染等級3)	4 kV	暫態耐電流	3 x 1s, 120 A

額定數據按照 CSA

機構		CSA 認證號	200039-1121690
額定電壓 (使用組 B)	300 V	額定電壓 (使用組 D)	300 V
額定電流 (使用組 D)	10 A	導線最小壓接面積, AWG,	AWG 26
導線最大壓接面積, AWG	AWG 12	參閱認證參數	規格為最大值, 詳情 - 參見認證證書


## BLF 5.08HC/16/180LR SN OR BX

Weidmüller Interface GmbH & Co. KG  
Klingenbergstraße 26  
D-32758 Detmold  
Germany

www.weidmueller.com

## 技術資料

## 額定數據按照 UL 1059

機構		cURus 證書號	E60693
額定電壓 (使用組 B)	300 V	額定電壓 (使用組 D)	300 V
額定電流 (使用組 B)	18.5 A	額定電流 (使用組 D)	10 A
導線最小壓接面積, AWG	AWG 26	導線最大壓接面積, AWG	AWG 12
參閱認證參數	規格為最大值, 詳情 - 參見認證證書		

## 包裝

包裝	盒裝	VPE 長度	351 mm
VPE 寬度	136 mm	VPE 高度	38 mm

## 類型測試

測試標識的耐久性	標準	DIN EN 61984 截面 7.3.2 / 09.02 模式取自 DIN EN 60068-2-70 / 07.96
	測試	原產地標志, 類型鑒別, 插口距, 材料類型, 日期時鐘
	評價	可用
	測試 評價	耐久性 傳遞
測試: 誤用 (不可互換)	標準	DIN EN 61984 章節 6.3 和 6.9.1 / 09.02, DIN EN 60512-13-5 / 11.08
	測試	電碼單元旋轉 180°
	評價	傳遞
	測試 評價	目視檢查 傳遞
測試 可夾緊 截面積	標準	DIN EN 60999-1 章節 7 和 9.1 / 12.00, DIN EN 60947-1 章節 8.2.4.5.1 / 04.08
	導線類型	導體類型和導線截面積 實心 0.2 mm <sup>2</sup>
		導體類型和導線截面積 扭絞 0.2 mm <sup>2</sup>
		導體類型和導線截面積 實心 2.5 mm <sup>2</sup>
		導體類型和導線截面積 扭絞 2.5 mm <sup>2</sup>
		導體類型和導線截面積 AWG 26/1
		導體類型和導線截面積 AWG 26/19
		導體類型和導線截面積 AWG 14/1
導體類型和導線截面積 AWG 14/19		
評價	傳遞	

## BLF 5.08HC/16/180LR SN OR BX

Weidmüller Interface GmbH &amp; Co. KG

Klingenbergstraße 26

D-32758 Detmold

Germany

www.weidmueller.com

## 技術資料

导体损坏和意外松动测试	标准	DIN EN 60999-1 章节 9.4 / 12.00
	要求	0.2 kg
	导线类型	导体类型和导线截面积 AWG 26/1
		导体类型和导线截面积 AWG 26/19
	评价	传递
	要求	0.3 kg
	导线类型	导体类型和导线截面积 H05V-U0.5
		导体类型和导线截面积 H05V-K0.5
	评价	传递
	要求	0.7 kg
	导线类型	导体类型和导线截面积 H07V-U2.5
		导体类型和导线截面积 H07V-K2.5
评价	传递	
要求	0.9 kg	
导线类型	导体类型和导线截面积 AWG 12/1	
	导体类型和导线截面积 AWG 12/19	
评价	传递	
拉出测试	标准	DIN EN 60999-1 章节 9.5 / 12.00
	要求	≥10 N
	导线类型	导体类型和导线截面积 AWG 26/1
		导体类型和导线截面积 AWG 26/19
	评价	传递
	要求	≥20 N
	导线类型	导体类型和导线截面积 H05V-K0.5
		导体类型和导线截面积 H05V-U0.5
	评价	传递
	要求	≥50 N
	导线类型	导体类型和导线截面积 H07V-U2.5
		导体类型和导线截面积 H07V-K2.5
评价	传递	
要求	≥60 N	
导线类型	导体类型和导线截面积 AWG 12/1	
	导体类型和导线截面积 AWG 12/19	
评价	传递	

## 分类

ETIM 6.0	EC002638	ETIM 7.0	EC002638
ETIM 8.0	EC002638	ETIM 9.0	EC002638
ECLASS 9.0	27-44-03-09	ECLASS 9.1	27-44-03-09
ECLASS 10.0	27-44-03-09	ECLASS 11.0	27-46-02-02
ECLASS 12.0	27-46-02-02	ECLASS 13.0	27-46-02-02
ECLASS 14.0	27-46-02-02		

## 环保产品合规

REACH SVHC	/
RoHS 合规状态	合规, 无例外

## BLF 5.08HC/16/180LR SN OR BX

Weidmüller Interface GmbH & Co. KG  
Klingenbergstraße 26  
D-32758 Detmold  
Germany

www.weidmueller.com

## 技術資料

## 重要注意事項

IPC 準則	該產品的開發、生產和運送符合國際認可的 IPC-A-610 標準 – 允許類別。可按客戶對產品更廣泛的需求作評估
备注	<ul style="list-style-type: none"> <li>• 根據需求可以訂製不同顏色</li> <li>• 根據需求可以提供鍍金產品</li> <li>• 額定電流大小與額定截面積和產品的位數有關係</li> <li>• 針對裸端頭</li> <li>• 針對附有護套的管狀端頭</li> <li>• 圖示中P = 間距</li> <li>• 針對最大導線，建議使用壓接工具 PZ 6/5，使用適用管狀端頭的A 壓接形狀</li> <li>• 该测试点只能用作电势传感器测试点。</li> <li>• 根据 IEC 61984，OMNIMATE 接插件是无断电力 (COC) 的接插件。在指定使用期间，接插件不得在带电或负载下接合或脱离</li> <li>• 产品在平均温度 50 °C 和最大湿度 70% 的条件下长期储存 36 个月</li> </ul>

## 审批

## 認證



ROHS	一致
UL File Number Search	UL 网站
cURus 證書號	E60693

## 下载

认证/证书/一致性声明	<a href="#">Declaration of the Manufacturer</a>
工程数据	<a href="#">CAD data – STEP</a>
产品目录	<a href="#">Catalogues in PDF-format</a>
样本	<a href="#">FL DRIVES EN</a> <a href="#">MB DEVICE MANUF. EN</a> <a href="#">FL DRIVES DE</a> <a href="#">FL BUILDING SAFETY EN</a> <a href="#">FL APPL LED LIGHTING EN</a> <a href="#">FLIndustr.CONTROLS EN</a> <a href="#">FL MACHINE SAFETY EN</a> <a href="#">FL HEATING ELECTR EN</a> <a href="#">FL APPL INVERTER EN</a> <a href="#">FL_BASE_STATION_EN</a> <a href="#">FL ELEVATOR EN</a> <a href="#">FL POWER SUPPLY EN</a> <a href="#">FL 72H SAMPLE SER EN</a> <a href="#">PO OMNIMATE EN</a> <a href="#">PO OMNIMATE EN</a>

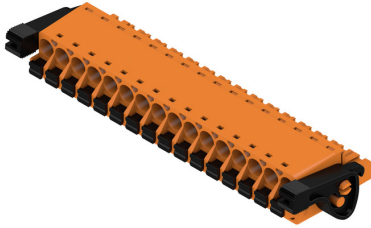
**BLF 5.08HC/16/180LR SN OR BX**

**Weidmüller Interface GmbH & Co. KG**  
 Klingenbergstraße 26  
 D-32758 Detmold  
 Germany

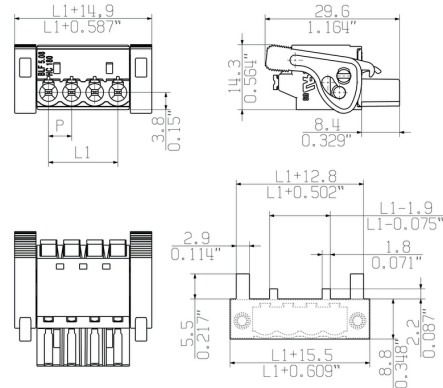
www.weidmueller.com

圖紙

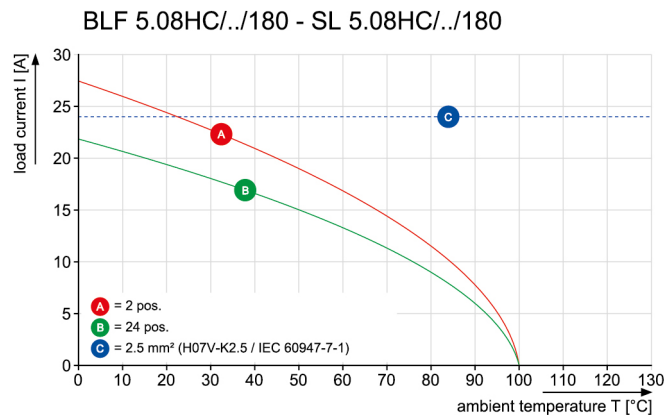
产品图片



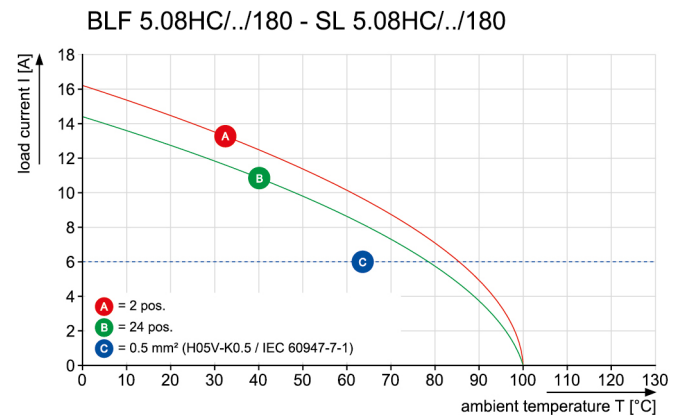
Dimensional drawing



Graph



Graph



Uncompromising functionality  
 High vibration resistance

**BLF 5.08HC/16/180LR SN OR BX**

**Weidmüller Interface GmbH & Co. KG**  
Klingenbergstraße 26  
D-32758 Detmold  
Germany

[www.weidmueller.com](http://www.weidmueller.com)

圖紙

产品优势



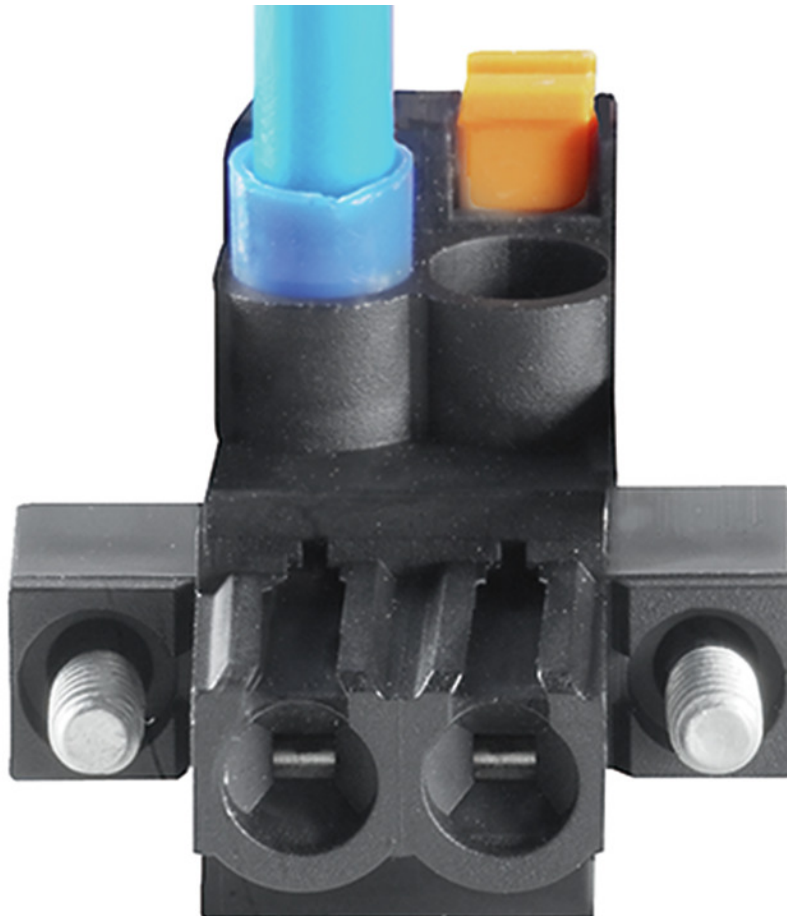
Solid PUSH IN contact  
Safe and durable

产品优势

产品优势



Cost-effective wiring  
Quick and intuitive operation



Wide clamping range  
Tool-free wire connection



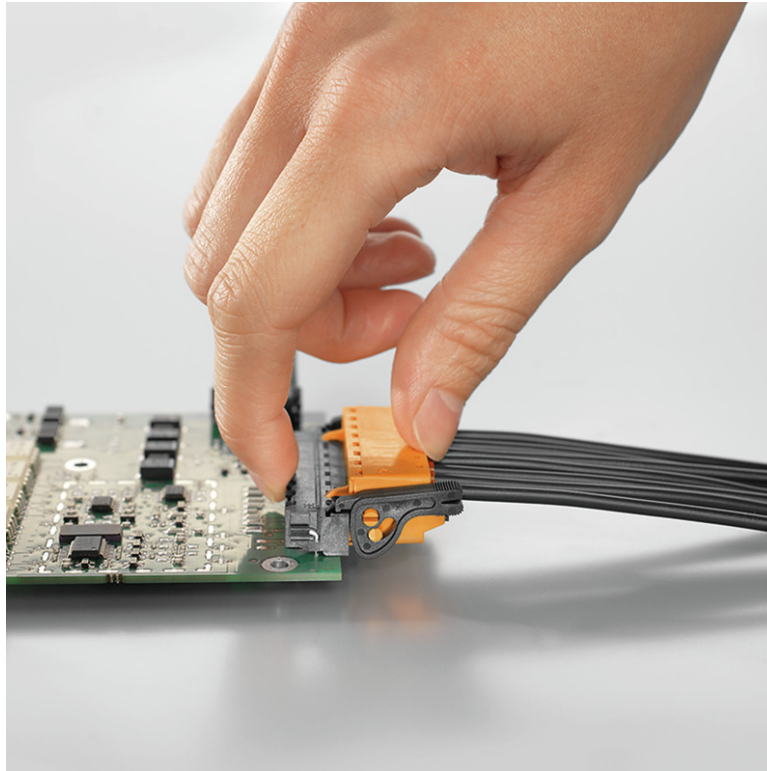
**BLF 5.08HC/16/180LR SN OR BX**

**Weidmüller Interface GmbH & Co. KG**  
Klingenbergstraße 26  
D-32758 Detmold  
Germany

[www.weidmueller.com](http://www.weidmueller.com)

圖紙

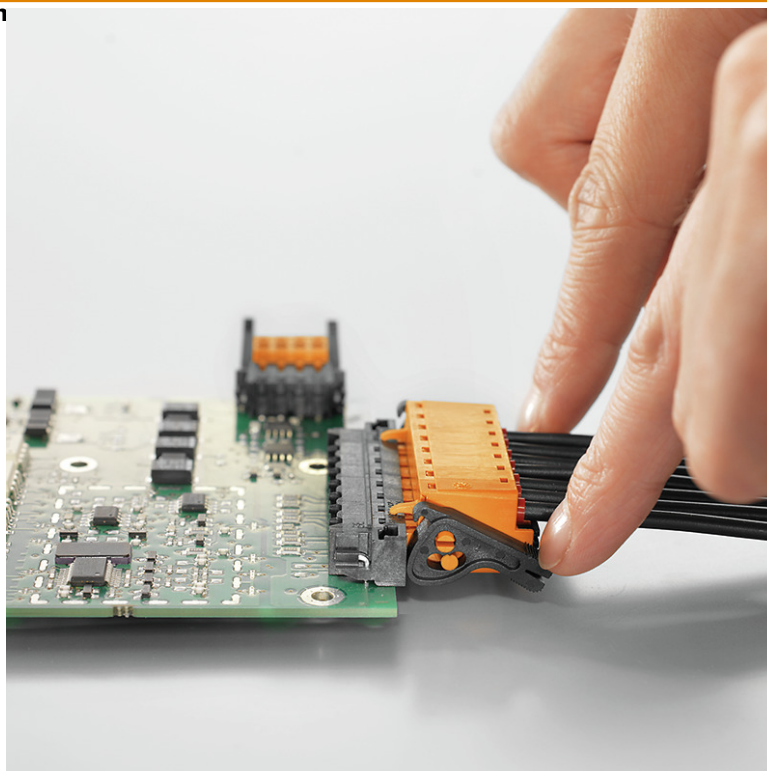
产品优势



Self-locking  
Immediately on plugging in

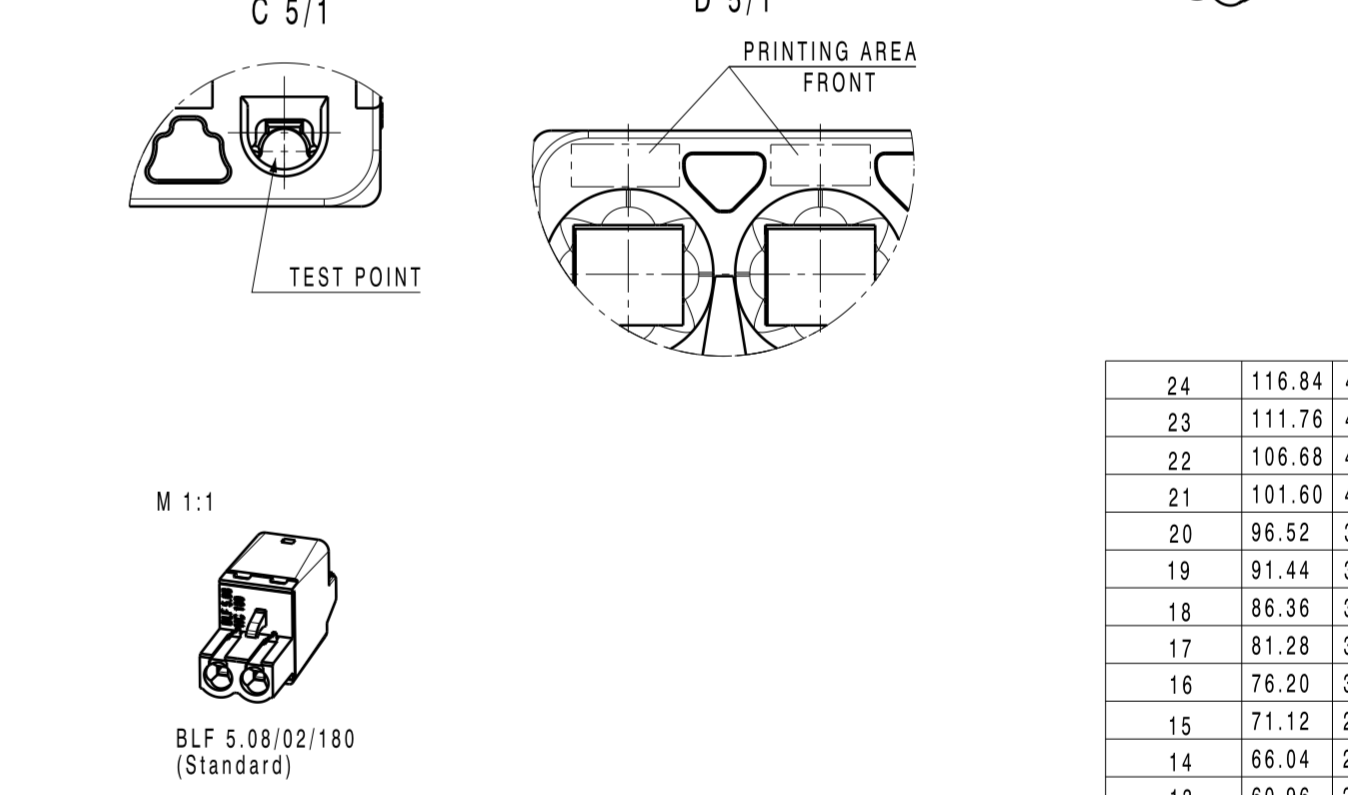
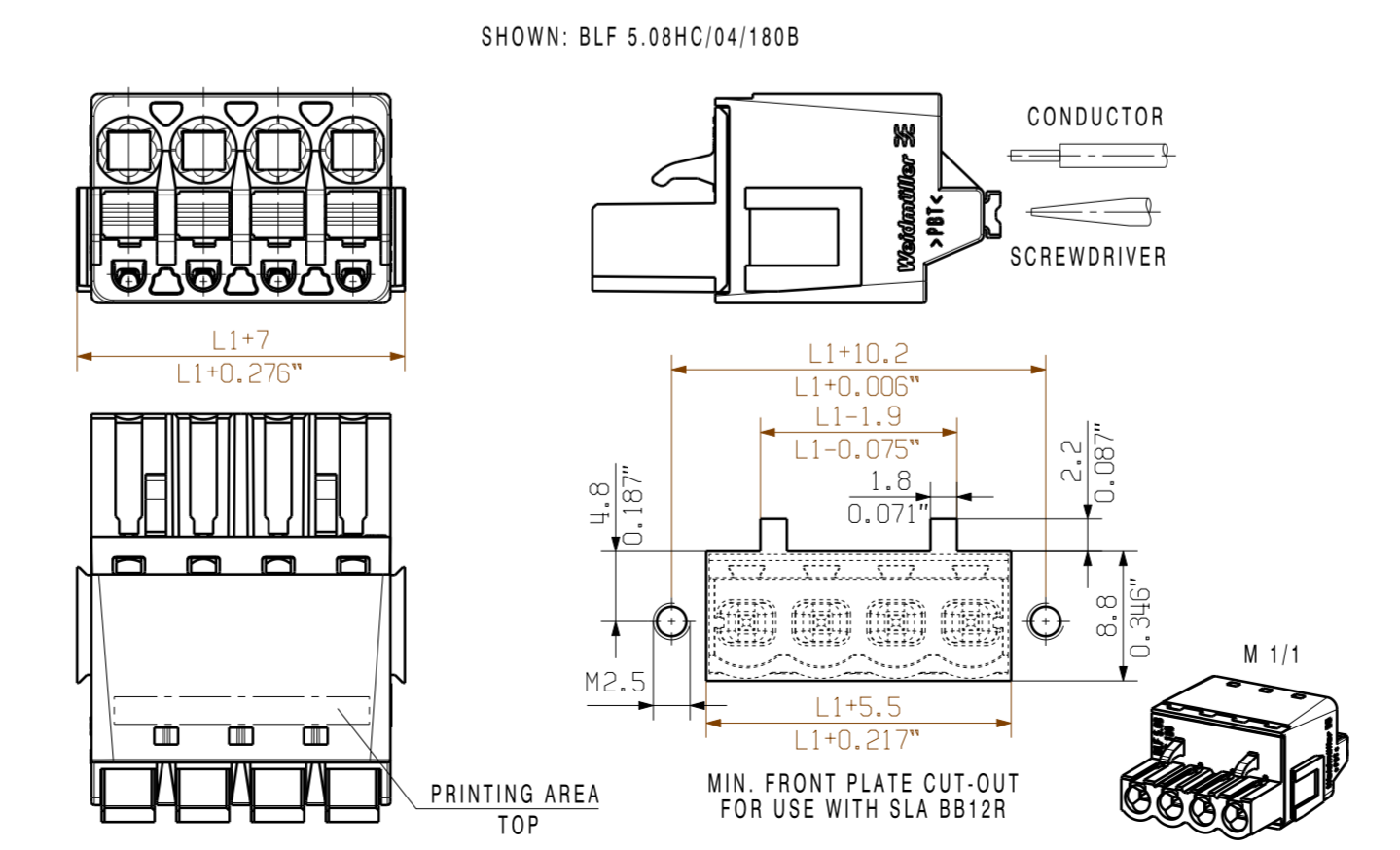
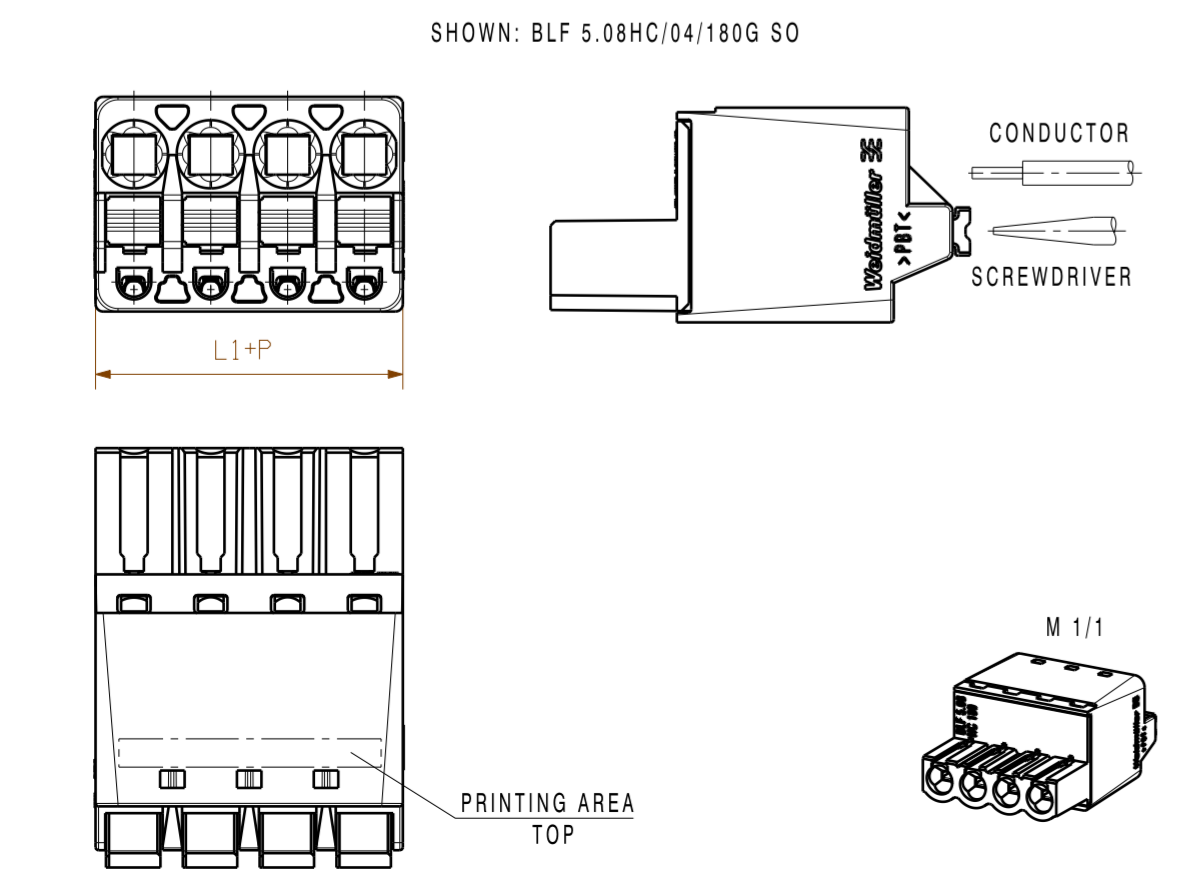
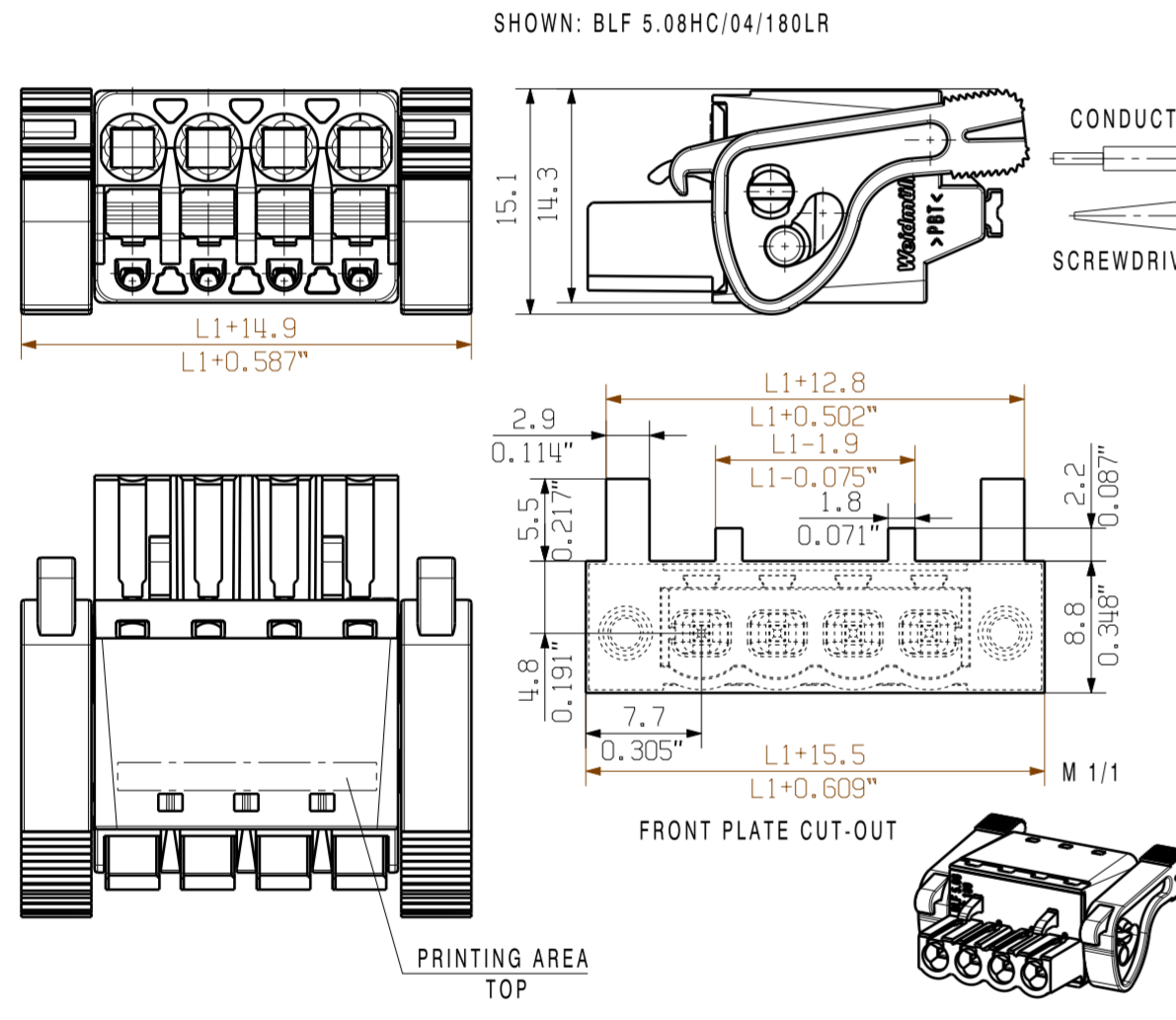
**Uncompromising functionality**

**High vibration resistan**





ALLGEMEINGUELTIGE KUNDENZEICHNUNG, AKTUELLER STAND NUR AUF ANFRAGE  
GENERAL CUSTOMER DRAWING, TOPICAL VERSION ONLY IF REQUIRED



For the mounting of PCBs, it should be noted that the rated data relates only to the PCB components alone.  
The necessary creepage and clearance paths must be observed in connection with the respective applicant in accordance to IEC 664 / VDE 0110.  
The current-carrying capacity and pitch tolerance is to be determined according to DIN IEC 326 part 3 very fine.

Weidmüller PCB components are tested to the DIN EN 61984 standard, and are valid for its field of application. Provided that the components are used to the intended purpose, all requirements with respect to the occurring of electrical, mechanical, thermal and corrosive stress will be satisfied.

GENERAL TOLERANCE: DIN ISO 2768-m

P=5.08 RASTER PITCH

24	116.84	4.600
23	111.76	4.400
22	106.68	4.200
21	101.60	4.000
20	96.52	3.800
19	91.44	3.600
18	86.36	3.400
17	81.28	3.200
16	76.20	3.000
15	71.12	2.800
14	66.04	2.600
13	60.96	2.400
12	55.88	2.200
11	50.80	2.000
10	45.72	1.800
9	40.64	1.600
8	35.56	1.400
7	30.48	1.200
6	25.40	1.000
5	20.32	0.800
4	15.24	0.600
3	10.16	0.400
2	5.08	0.200
n	POLZAHL POLES	L1 [mm] L1 [inch]

EC00001173 07 Prim PLM Part No.: 003310 Prim ERP Part No.: 1013710000

Max. nos. **Weidmüller** 43921 10

First Issue Date 28.04.2009 Modification

Drawn 01.03.2019 Hertel, Suzann  
Responsible 05.03.2019 Lang, Thomas

Scale: 2:1 Size: A2 Drawings Assembly

Product file: 7379 BLF 5.08 180

BLF 5.08HC/./180...  
BUCHSENSTECKER  
FEMALE PLUG

The reproduction, distribution and utilization of this document as well as the communication of its contents to others without explicit authorization is prohibited. Offenders will be held liable for the payment of damages. Weidmüller exclusively reserves the right to file for patents, utility models or designs. © Weidmüller Interface GmbH & Co. KG