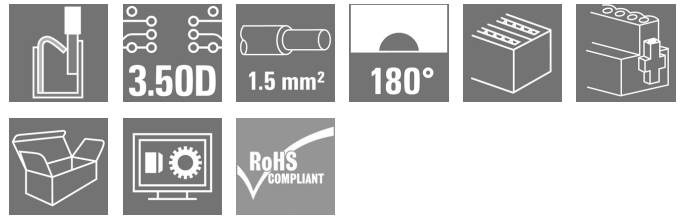
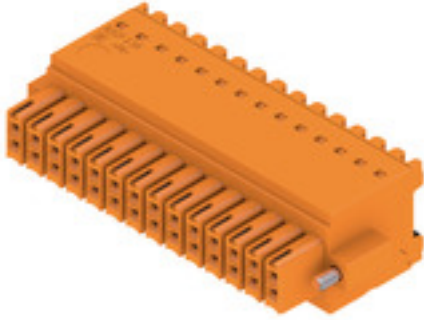


B2CF 3.50/28/180F SN OR BX

Weidmüller Interface GmbH & Co. KG
Klingenbergstraße 26
D-32758 Detmold
Germany

www.weidmueller.com

产品图片



雙層插座，附有直插式連接

- 只需要插入準備好的導線即完成連接
- 使用方便，因為進線區
- 與操作區清楚區分
- 內置按鈕用於釋放導線
- 元件高度較低，提高元件密度
- 可選：需要無需工具進行鎖定和鬆開，可使用魏德米勒的釋放桿(LR)或釋放手柄(LH)
- 已獲得 IEC60335 認證，GL認證正在準備中

通用订货数据

版本	PCB 接插件, 插頭, 3.50 mm, 迴路數: 28, 180°, PUSH IN 帶執行器, 最大壓接面積: 1.5 mm², 盒裝
訂貨編號	1277810000
類型	B2CF 3.50/28/180F SN OR BX
GTIN (EAN)	4050118067835
最小包裝數	30 Stück
產品資料	IEC: 320 V / 13.4 A / 0.14 - 1.5 mm² UL: 300 V / 9.5 A / AWG 30 - AWG 16
包裝	盒裝

編制日期 2024年09月30日 星期一 下午03時27分11秒

目錄日期 28.09.2024 / 保留技術修改權利。

B2CF 3.50/28/180F SN OR BX

Weidmüller Interface GmbH & Co. KG
Klingenbergstraße 26
D-32758 Detmold
Germany

www.weidmueller.com

技術資料

尺寸和重量

深	26.25 mm	深度 (英寸)	1.033 inch
高度	15.2 mm	高度 (英寸)	0.598 inch
寬度	56 mm	闊度 (英寸)	2.205 inch
淨重	18.918 g		

系統參數

產品系列	OMNIMATE 訊號 - B2C/S2C 3.50 - 雙排系列		
聯接類型	現場接線		
導線連接方式	PUSH IN 帶執行器		
間距 mm (P)	3.5 mm		
間距 inch (P)	0.138 "		
導線出線方向	180°		
迴路數	28		
L1 (mm)	45.5 mm		
L1 (inch)	1.791 "		
層數	1		
插針排數	2		
額定橫截面	15 mm ²		
防觸電保護 (按照DIN VDE 57106)	手指安全保護		
防觸電保護 (按照DIN VDE 0470)	IP 20 已插入/ IP 10 未插入		
防護等級	IP20, 安裝完畢後		
可編碼	是		
剝線長度	10 mm		
直杆螺絲刀口尺寸	0.4 x 2.5		
相關標準	DIN 5264		
插拔次數	25		
插入力/極點	3.5 N		
拔出力/極點	3.5 N		
拧紧扭矩	扭矩类型	螺钉法兰	
	使用信息	扭緊力矩 [固定塊]	最小值 0.15 Nm 最大值 0.2 Nm

材料數據

絕緣材料	PA 66 GF 30	顏色	橙色
比色表 (相似)	RAL 2000	絕緣材料組	II
相比漏電起痕指數 (CTI)	≥ 600	絕緣電阻	≥ 10 ⁸ Ω
阻燃等級符合 UL 94	V-0	觸點材料	銅合金
插針鍍層	鍍錫	插頭接觸點的斷層結構	2...5 μm Sn 熱浸鍍錫
最低存放溫度	-40 °C	最高存放溫度	70 °C
最低操作溫度	-50 °C	最高操作溫度	120 °C
最小安裝溫度	-40 °C	最大安裝溫度範圍	120 °C

導體適用於連接

最小壓接面積	0.14 mm ²
最大壓接面積	1.5 mm ²
導線最小壓接面積 AWG	AWG 30
導線最大壓接面積 AWG	AWG 16
單股導線的, 最小值 H05(07) V-U	0.14 mm ²
單股導線的, 最大值 H05(07) V-U	1.5 mm ²
軟導線, 最小壓接面積 H05(07) V-K	0.14 mm ²
軟導線, 最大壓接面積 H05(07) V-K	1.5 mm ²

編制日期 2024年09月30日 星期一 下午03時27分11秒

目錄日期 28.09.2024 / 保留技術修改權利。

B2CF 3.50/28/180F SN OR BX

Weidmüller Interface GmbH & Co. KG

Klingenbergstraße 26

D-32758 Detmold

Germany

www.weidmueller.com

技術資料

最小壓接面積 帶預絕緣管狀端頭(DIN 46 228/4) 0.14 mm²最大壓接面積 帶預絕緣管狀端頭(DIN 46 228/4) 1 mm²最小壓接面積 帶管狀端頭, 符合DIN46 228/1 0.14 mm²最大壓接面積 帶管狀端頭, 符合DIN46 228/1 1.5 mm²


可壓接導線	管狀端頭	剥線長度	標稱值
		推荐的管狀端頭	H0.14/12 GR SV
	管狀端頭	剥線長度	標稱值 10 mm
		推荐的管狀端頭	H0.25/12 HBL SV
	管狀端頭	剥線長度	標稱值 10 mm
		推荐的管狀端頭	H0.34/12 TK SV
	管狀端頭	剥線長度	標稱值 12 mm
		推荐的管狀端頭	H0.5/16 OR SV
		剥線長度	標稱值 10 mm
		推荐的管狀端頭	H0.5/10
	管狀端頭	剥線長度	標稱值 12 mm
		推荐的管狀端頭	H0.75/16 W SV
		剥線長度	標稱值 10 mm
		推荐的管狀端頭	H0.75/10
	管狀端頭	剥線長度	標稱值 12 mm
		推荐的管狀端頭	H1.0/16 GE SV
		剥線長度	標稱值 10 mm
		推荐的管狀端頭	H1.0/10
	管狀端頭	剥線長度	標稱值 10 mm
		推荐的管狀端頭	H1.5/10

參考文本 塑料套環的外徑不應大於節距 (P), 根據產品和額定電壓選擇管狀端頭的長度。

額定數據按照 IEC

根據標準進行測試	IEC 60664-1, IEC 61984	額定電流, 最小極數 (Ta = 20°C)	13.4 A
額定電流, 最大極數 (Ta = 20°C)	10 A	額定電流, 最小極數 (Ta = 40°C)	12 A
額定電流, 最大極數 (Ta = 40°C)	9 A	額定電壓值 (過電壓等級II/污染等級2)	320 V
額定電壓值 (過電壓等級III/污染等級2)	160 V	額定電壓值 (過電壓等級III/污染等級3)	160 V
額定衝擊電壓 (過壓等級 II/污染等級2)	2.5 kV	額定衝擊電壓 (過壓等級III/污染等級2)	2.5 kV
額定衝擊電壓 (過壓等級III/污染等級3)	2.5 kV	暫態耐電流	3 x 1s, 80 A

額定數據按照 CSA

機構	CSA 認證號
	200039-1121690
額定電壓 (使用組 B)	300 V
額定電壓 (使用組 D)	300 V
額定電流 (使用組 C)	9.5 A
導線最小壓接面積, AWG,	AWG 30
參閱認證參數	規格為最大值, 詳情 - 參見認證證書
額定電壓 (使用組 C)	50 V
額定電流 (使用組 B)	9.5 A
額定電流 (使用組 D)	9.5 A
導線最大壓接面積, AWG	AWG 16


B2CF 3.50/28/180F SN OR BX

Weidmüller Interface GmbH & Co. KG
Klingenbergstraße 26
D-32758 Detmold
Germany

www.weidmueller.com

技術資料

額定數據按照 UL 1059

機構		cURus 證書號	
		E60693	
		額定電壓 (使用組 B)	300 V
額定電壓 (使用組 D)	300 V	額定電流 (使用組 B)	9.5 A
額定電流 (使用組 C)	9.5 A	額定電流 (使用組 D)	9.5 A
導線最小壓接面積, AWG	AWG 30	導線最大壓接面積, AWG	AWG 16
參閱認證參數	規格為最大值, 詳情 - 參見認證證書		

包裝

包裝	盒裝	VPE 長度	350 mm
VPE 寬度	135 mm	VPE 高度	35 mm

類型測試

測試標識的耐久性	標準	IEC 61984 截面 6.2 和 7.3.2 / 10.11 模式取自 IEC 60068-2-70 / 12.95	
	測試	原产地标志, 类型鉴别, 插口距, 材料类型, 日期时钟, 批准标识 UL, 批准标识 cULus	
	评价	可用	
	测试评价	耐久性 传递	
测试: 误用 (不可互换)	標準	IEC 61984 章节 6.3 和 6.9.1 / 10.11, IEC 60512-13-5 / 02.06	
	测试	旋转 180°, 无编码元件	
	评价	传递	
	测试	电码单元旋转 180°	
	评价	传递	
	测试	目视检查	
测试 可夹紧 截面积	评价	传递	
	標準	IEC 60999-1 章节 7 和 9.1 / 11.99, IEC 60947-1 章节 8.2.4.5.1 / 03.11	
	导线类型	导体类型和导线截面积	实心 0.14 mm ²
		导体类型和导线截面积	扭绞 0.14 mm ²
		导体类型和导线截面积	实心 1.5 mm ²
		导体类型和导线截面积	扭绞 1.5 mm ²
		导体类型和导线截面积	AWG 26/1
		导体类型和导线截面积	AWG 26/19
		导体类型和导线截面积	AWG 16/1
导体类型和导线截面积	AWG 16/19		
评价	传递		

B2CF 3.50/28/180F SN OR BX

Weidmüller Interface GmbH & Co. KG
 Klingenbergstraße 26
 D-32758 Detmold
 Germany

www.weidmueller.com

技術資料

导体损坏和意外松动测试	标准	IEC 60999-1 章节 9.4 / 11.99
	要求	0.2 kg
	导线类型	导体类型和导线截面积 AWG 26/1 导体类型和导线截面积 AWG 26/19
	评价	传递
	要求	0.3 kg
	导线类型	导体类型和导线截面积 HO5V-U0.75 导体类型和导线截面积 HO5V-K0.75
	评价	传递
	要求	0.4 kg
	导线类型	导体类型和导线截面积 HO7V-U1.5 导体类型和导线截面积 HO7V-K1.5 导体类型和导线截面积 AWG 16/1 导体类型和导线截面积 AWG 16/19
	评价	传递
拉出测试	标准	IEC 60999-1 章节 9.5 / 11.99
	要求	≥10 N
	导线类型	导体类型和导线截面积 AWG 26/1 导体类型和导线截面积 AWG 26/19
	评价	传递
	要求	≥20 N
	导线类型	导体类型和导线截面积 HO5V-U0.75 导体类型和导线截面积 HO5V-K0.75
	评价	传递
	要求	≥40 N
	导线类型	导体类型和导线截面积 HO7V-U1.5 导体类型和导线截面积 HO7V-K1.5 导体类型和导线截面积 AWG 16/1 导体类型和导线截面积 AWG 16/19
	评价	传递

分类

ETIM 6.0	EC002638	ETIM 7.0	EC002638
ETIM 8.0	EC002638	ETIM 9.0	EC002638
ECLASS 9.0	27-44-03-09	ECLASS 9.1	27-44-03-09
ECLASS 10.0	27-44-03-09	ECLASS 11.0	27-46-02-02
ECLASS 12.0	27-46-02-02	ECLASS 13.0	27-46-02-02
ECLASS 14.0	27-46-02-02		

环保产品合规

REACH SVHC	/
RoHS 合规状态	合规, 无例外

B2CF 3.50/28/180F SN OR BX

Weidmüller Interface GmbH & Co. KG
Klingenbergstraße 26
D-32758 Detmold
Germany

www.weidmueller.com

技術資料

重要注意事項

IPC 準則	該產品的開發、生產和運送符合國際認可的 IPC-A-610 標準 – 允許類別。可按客戶對產品更廣泛的需求作評估
备注	<ul style="list-style-type: none"> 根據需求可以訂製不同顏色 根據需求可以提供鍍金產品 額定電流大小與額定截面積和產品的位數有關係 對於截面積較大的導線，推薦使用壓接工具PZ 1,5（訂單編號9005990000）或PZ 6/5（訂單編號9011460000）將管狀端頭製作成壓接形狀A。 圖示中P = 間距 該額定數據只適用於產品本身。對電氣間隙和爬電距離的設定符合相關行業的應用標準。 導線最大外徑2.6mm 根据 IEC 61984，OMNIMATE 接插件是无断电能力(COC)的接插件。在指定使用期间，接插件不得在带电或负载下接合或脱离 产品在平均温度 50 °C 和最大湿度 70% 的条件下长期储存 36 个月

审批

認證



ROHS	一致
UL File Number Search	UL 网站
cURus 證書號	E60693

下載

认证/证书/一致性声明	Declaration of the Manufacturer
工程数据	CAD data – STEP
产品更改通知	20210721 Technical change Redesign B2CF 3.50 20210721 Technische Änderung Redesign zu B2CF 3.50 20220530 Change of packaging OMNIMATE® Signal B2CF 3.50 20220530 Verpackungsänderung OMNIMATE® Signal B2CF 3.50
用户文档	Operating instruction
产品目录	Catalogues in PDF-format
样本	FL DRIVES EN MB DEVICE MANUF. EN FL DRIVES DE FL BUILDING SAFETY EN FL APPL LED LIGHTING EN FLIndustr.CONTROLS EN FL MACHINE SAFETY EN FL HEATING ELECTR EN FL APPL INVERTER EN FL_BASE_STATION_EN FL ELEVATOR EN FL POWER SUPPLY EN FL 72H SAMPLE SER EN PO OMNIMATE EN PO OMNIMATE EN

編制日期 2024年09月30日 星期一 下午03時27分11秒

目錄日期 28.09.2024 / 保留技術修改權利。

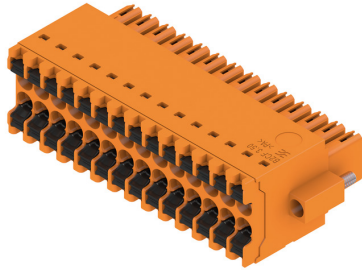
B2CF 3.50/28/180F SN OR BX

Weidmüller Interface GmbH & Co. KG
 Klingenbergstraße 26
 D-32758 Detmold
 Germany

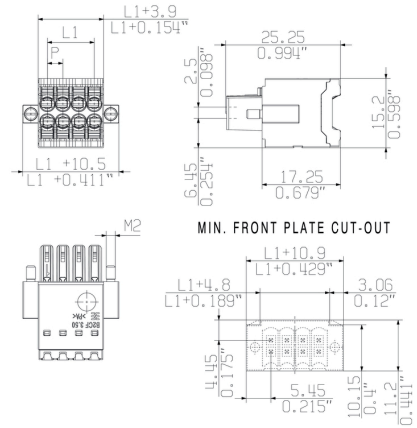
www.weidmueller.com

圖紙

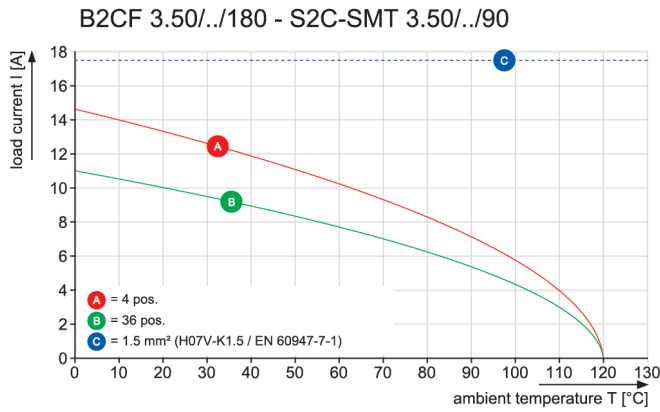
产品图片



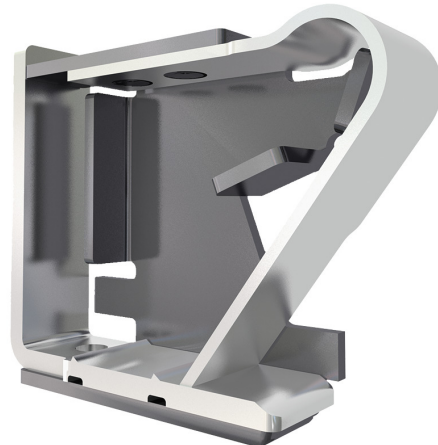
Dimensional drawing



Graph

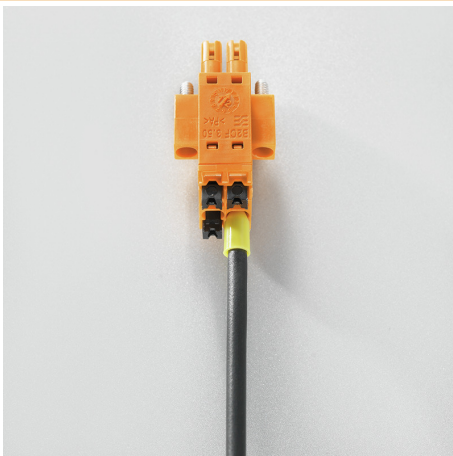


产品优势



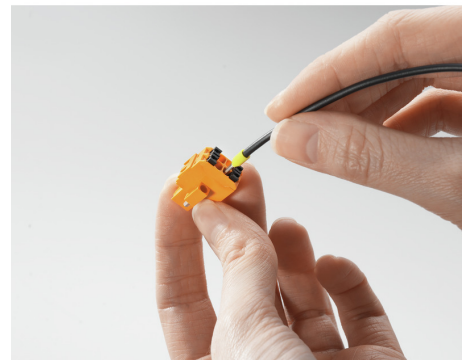
Solid PUSH IN contact
 Safe and durable

产品优势



Large connection cross-section
 Up to 1.5 mm possible with ease

产品优势



Fast PUSH IN connection
 Tool-free and touch-safe

B2CF 3.50/28/180F SN OR BX

Weidmüller Interface GmbH & Co. KG
Klingenbergstraße 26
D-32758 Detmold
Germany

www.weidmueller.com

圖紙

應用舉例

