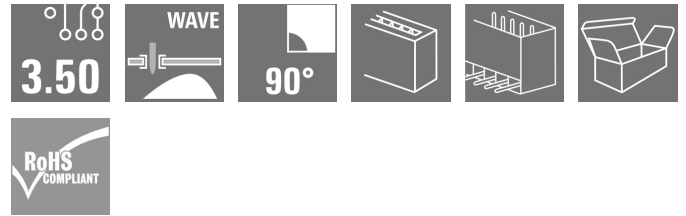
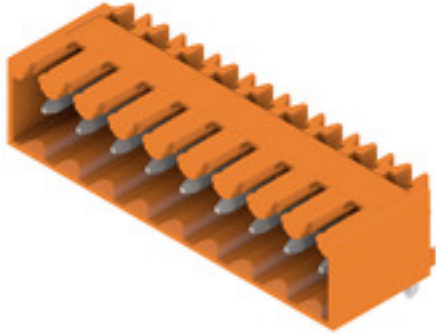


## SL 3.50/09/90G 3.2SN OR BX

Weidmüller Interface GmbH & Co. KG  
Klingenbergstraße 26  
D-32758 Detmold  
Germany

www.weidmueller.com

## 产品图片



插座 間距3.50mm，適於波峰焊

- 拔插方向與印刷電路板成角度(135°)
- 外殼樣式: 螺釘法蘭型(F)
- 採用紙板盒 (BX) 包裝
- 可對插座進行編碼

## 通用订货数据

版本	PCB 接插件, 插座, 側面封閉, 焊連接, 3.50 mm, 迴路數: 9, 90°, 焊針長度 (l): 3.2 mm, 鍍錫, 橙色, 盒裝
訂貨編號	<a href="#">1605140000</a>
類型	SL 3.50/09/90G 3.2SN OR BX
GTIN (EAN)	4008190137731
最小包裝數	50 Stück
產品資料	IEC: 320 V / 17 A UL: 300 V / 10 A
包裝	盒裝

編制日期 2024年09月30日 星期一 下午03時50分51秒

目錄日期 28.09.2024 / 保留技術修改權利。

## SL 3.50/09/90G 3.2SN OR BX

Weidmüller Interface GmbH &amp; Co. KG

Klingenbergstraße 26

D-32758 Detmold

Germany

www.weidmueller.com

## 技術資料

## 尺寸和重量

深	11.1 mm	深度 (英寸)	0.437 inch
高度	10.7 mm	高度 (英寸)	0.421 inch
最低安裝高度	7.5 mm	寬度	32.9 mm
闊度 (英寸)	1.295 inch	淨重	2.78 g

## 系統規格

產品系列	OMNIMATE 訊號 - BL/SL 3.50 系列	聯接類型	板聯接
安裝在印刷線路板上	焊連接	間距 mm (P)	3.5 mm
間距 inch (P)	0.138 "	出線方向	90°
迴路數	9	每回路的焊腳數目	1
焊針長度 (l)	3.2 mm	焊針長度公差	+0,1 / -0,3 mm
焊針尺寸	d = 1.2 mm, 八角形	焊針尺寸 = d 公差	0 / -0,03 mm
焊孔直徑 (D)	1.4 mm	焊孔直徑公差 (D)	+ 0.1 mm
L1 (mm)	28 mm	L1 (inch)	1.102 "
層數	1	插針排數	1
防觸電保護 (按照DIN VDE57106)	手指安全保護 插入時/未插入時	防觸電保護 (按照DIN VDE 0470)	IP 20 已插入/ IP 10 未插入
通道電阻	6.00 mΩ	可編碼	是
插入力/極點	10 N	拔出力/極點	10 N


## 材料數據

絕緣材料	PBT	顏色	橙色
比色表 (相似)	RAL 2000	絕緣材料組	IIIa
相比漏電起痕指數 (CTI)	≥ 200	阻燃等級符合 UL 94	V-0
插針材料	CuSn	觸點材料	銅合金
插針鍍層	鍍錫	焊連接的斷層結構	2...4 μm Ni / 5...8 μm Sn 词汇表
插頭接觸點的斷層結構	2...4 undefined Ni / 5...8 undefined Sn 词汇表	最低存放溫度	-40 °C
最高存放溫度	70 °C	最低操作溫度	-50 °C
最高操作溫度	100 °C	最小安裝溫度	-30 °C
最大安裝溫度範圍	100 °C		

## 額定數據按照 IEC

根據標準進行測試	IEC 60664-1, IEC 61984	額定電流, 最小極數 (Ta = 20°C)	17 A
額定電流, 最大極數 (Ta = 20°C)	12 A	額定電流, 最小極數 (Ta = 40°C)	14.5 A
額定電流, 最大極數 (Ta = 40°C)	10 A	額定電壓值 (過電壓等級II/污染等級2)	320 V
額定電壓值 (過電壓等級III/污染等級2)	160 V	額定衝擊電壓 (過電壓等級 II/污染等級2)	2,500 V
額定衝擊電壓 (過電壓等級III/污染等級2)	2.5 kV		

## 額定數據按照 CSA

機構		CSA 認證號	154685-1318353
額定電壓 (使用組 B)	300 V	額定電壓 (使用組 D)	300 V
額定電流 (使用組 B)	10 A	額定電流 (使用組 D)	10 A
參閱認證參數	規格為最大值, 詳情 - 參見認證證書		

編制日期 2024年09月30日 星期一 下午03時50分51秒

目錄日期 28.09.2024 / 保留技術修改權利。


## SL 3.50/09/90G 3.2SN OR BX

Weidmüller Interface GmbH & Co. KG  
Klingenbergstraße 26  
D-32758 Detmold  
Germany

www.weidmueller.com

## 技術資料

## 額定數據按照 UL 1059

機構		UR 證書號	
		E60693	
額定電壓 (使用組 B)	300 V	額定電壓 (使用組 D)	300 V
額定電流 (使用組 B)	10 A	額定電流 (使用組 D)	10 A
參閱認證參數	規格為最大值, 詳情 - 參見認證證書		

## 包裝

包裝	盒裝	VPE 長度	115 mm
VPE 寬度	77 mm	VPE 高度	53 mm

## 分類

ETIM 6.0	EC002637	ETIM 7.0	EC002637
ETIM 8.0	EC002637	ETIM 9.0	EC002637
ECLASS 9.0	27-44-04-02	ECLASS 9.1	27-44-04-02
ECLASS 10.0	27-44-04-02	ECLASS 11.0	27-46-02-01
ECLASS 12.0	27-46-02-01	ECLASS 13.0	27-46-02-01
ECLASS 14.0	27-46-02-01		

## 環保產品合規

REACH SVHC	/
RoHS 合規狀態	合規, 無例外

## 重要注意事項

IPC 準則	該產品的開發、生產和運送符合國際認可的 IPC-A-610 標準 - 允許類別。可按客戶對產品更廣泛的需求作評估
备注	<ul style="list-style-type: none"> <li>根據需求可以訂製不同顏色</li> <li>根據需求可以提供鍍金產品</li> <li>額定電流大小與額定截面積和產品的位數有關係</li> <li>圖示中 P = 間距</li> <li>該額定數據只適用於產品本身。對電氣間隙和爬電距離的設定符合相關行業的應用標準。</li> <li>根據 IEC 61984, OMNIMATE 接插件是無斷電能力 (COC) 的接插件。在指定使用期間, 接插件不得在帶電或負載下接合或脫離</li> <li>產品在平均溫度 50 °C 和最大濕度 70% 的條件下長期儲存 36 個月</li> </ul>

## SL 3.50/09/90G 3.2SN OR BX

Weidmüller Interface GmbH & Co. KG  
Klingenbergstraße 26  
D-32758 Detmold  
Germany

www.weidmueller.com

## 技術資料

## 审批

## 認證



ROHS	一致
UL File Number Search	UL 网站
UR 證書號	E60693

## 下載

认证/证书/一致性声明	<a href="#">Declaration of the Manufacturer</a>
工程数据	<a href="#">CAD data – STEP</a>
产品目录	<a href="#">Catalogues in PDF-format</a>
样本	<a href="#">FL DRIVES EN</a> <a href="#">MB SMT EN</a> <a href="#">FL DRIVES DE</a> <a href="#">MB DEVICE MANUF. EN</a> <a href="#">FL BUILDING SAFETY EN</a> <a href="#">FL APPL LED LIGHTING EN</a> <a href="#">FLIndustr.CONTROLS EN</a> <a href="#">FL MACHINE SAFETY EN</a> <a href="#">FL HEATING ELECTR EN</a> <a href="#">FL APPL INVERTER EN</a> <a href="#">FL_BASE_STATION_EN</a> <a href="#">FL ELEVATOR EN</a> <a href="#">FL POWER SUPPLY EN</a> <a href="#">FL 72H SAMPLE SER EN</a> <a href="#">PO OMNIMATE EN</a> <a href="#">PO OMNIMATE EN</a>

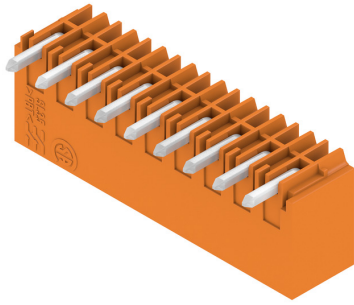
**SL 3.50/09/90G 3.2SN OR BX**

**Weidmüller Interface GmbH & Co. KG**  
 Klingenbergstraße 26  
 D-32758 Detmold  
 Germany

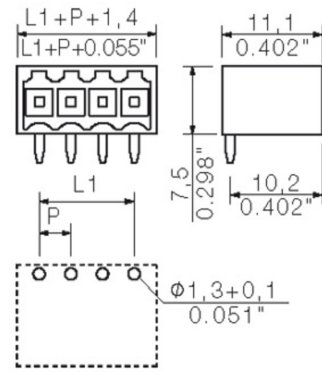
[www.weidmueller.com](http://www.weidmueller.com)

圖紙

产品图片

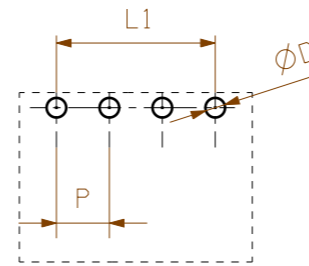
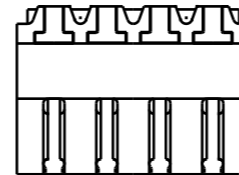


Dimensional drawing



The reproduction, distribution and utilization of this document as well as the communication of its contents to others without explicit authorization is prohibited. Offenders will be held liable for the payment of damages. Weidmüller exclusively reserves the right to file for patents, utility models or designs.

© Weidmüller Interface GmbH & Co. KG



hole pattern

P = 3.50 Raster Pitch

D = Ø1,3<sup>+0.1</sup>  
Ø0.051<sup>+0.1</sup>

d = 1,2mm oktogonal  
0.047" octogonal

SHOWN: SL 3.50/04/90G

1,5	0,1 -0,3
3,2	0,1 -0,3
4,5	0,1 -0,3
pin length l / Stiftlänge l	tolerance / Toleranz

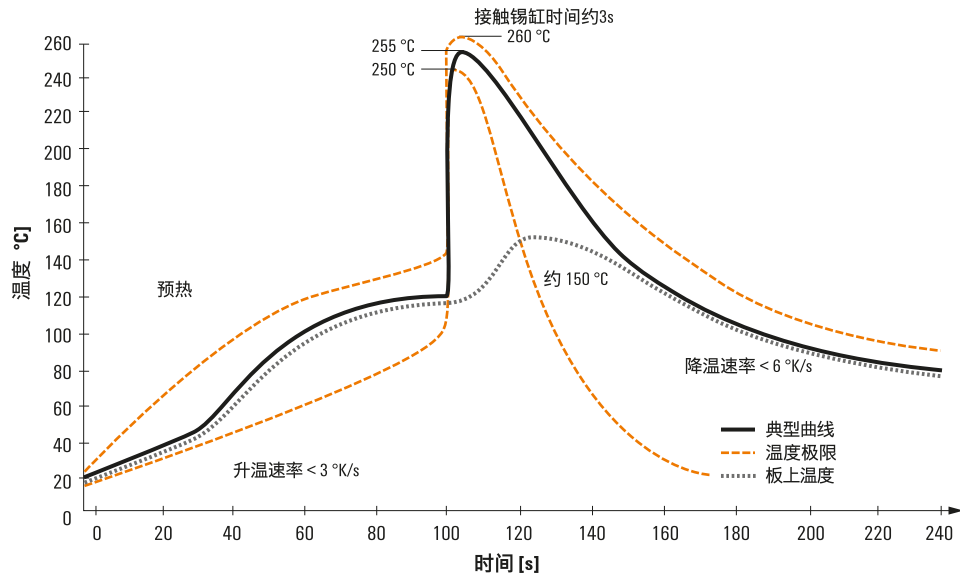
24	80.5	+/-0.2
23	77.0	
22	73.5	
21	70.0	
20	66.5	
19	63.0	
18	59.5	
17	56.0	+/-0.15
16	52.5	
15	49.0	
14	45.5	
13	42.0	+/-0.1
12	38.5	
11	35.0	
10	31.5	
9	28.0	
8	24.5	
7	21.0	
6	17.5	
5	14.0	+/-0.1
4	10.5	
3	7.0	+/-0.1
2	3.5	
n Polzahl/ no of poles	L1	Toleranz/ tolerance L1

For the mounting of PCBs, it should be noted that the rated data given in the catalogue relates only to the connection elements. The necessary creepage and clearance paths must be observed in connection with the respective applicant in accordance to VDE 0110. The current-carrying capacity and pitch tolerance is to be determined according to DIN IEC 326 part 3 very fine.

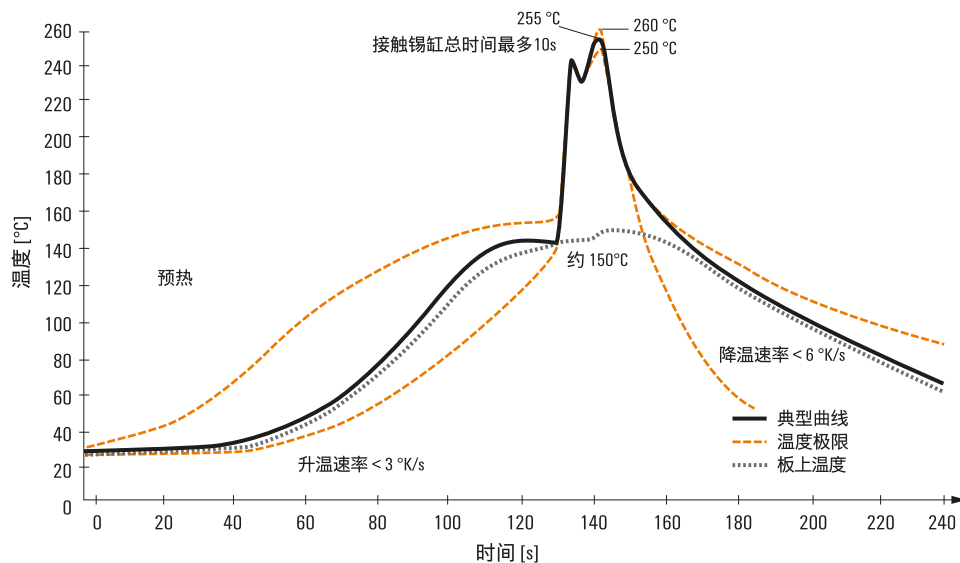
Weidmüller connectors are tested to the DIN VDE 0627 standard, and are valid for its field of application. Provided that the connectors are used to the intended purpose, all requirements with respect to the occurring of electrical, mechanical, thermal and corrosive stress will be satisfied.

General tolerance: DIN ISO 2768-mK		96310/5 06.07.17 HELIS_MA 00		Cat.no.: .	
		Modification			
		Drawn	Date	Name	<b>SL 3.50/.. /90...</b> STIFTLASTE MALE HEADER
Responsible	21.08.2008	HELIS_MA	Sheet 02 of 03 sheets		
Checked	20.09.2017	HERTEL_S	Issue no. 48		
Scale: 5/1	Approved	LANG_T	Product file: SL 3.50	7296	

### 单波峰：



### 双波峰：



### 波峰焊接曲线

接线端子需要按照DIN EN / IEC 61760-1标准进行焊接加工，此处推荐的两种常用的焊接曲线都是魏德米勒PCB端子和接插件验证过的。

当为您的产品选择合适的波峰焊曲线时还需要考虑到如下几点：

- PCB板的厚度
- Cu在各层中的占比
- 单面或双面装配
- 产品类别
- 升温 and 降温的速率

单、双波峰焊接曲线都对焊接范围作了推荐，包含最大焊接温度是260°C。实际应用中，最高焊接温度通常都是远低于以上曲线。