



SENTRON, 熔断器隔离开关 3NP1, 3 极, NH000, 160 A, 用于安装并内置在 安装板, 箱型端子, 覆盖层 45mm

| 版本 | |
|------------------------------|------------------------|
| 产品名称 | 熔断器负荷隔离开关 |
| 熔断器监视的结构形式 | 无 |
| 负载开关的结构形式 板条形状 | 否 |
| 开关操纵机构的结构形式 电机驱动 | 否 |
| 一般技术数据 | |
| 极数 | 3 |
| 设备的构造类型 | 用于安装板上的设计和安装 |
| 分路跨接线的制造尺寸 | 000 |
| 熔断器熔丝的制造尺寸 | NH000 |
| 导通电流 开关闭合时 最大值 | 15 kA |
| 机械式使用寿命 (转换周期) 典型 | 2 000 |
| I ² t 值 开关闭合时 最大值 | 223 kA ² .s |
| 功率因数 | |
| • AC-22 B 时 | 0.65 |
| • AC-23 B 时 | 0.45 |
| • 电容负载时 | -0.25 |
| 保险系统 | NH保险装置 |
| 污染程度 | 3 |
| 电压 | |
| 绝缘电压 | |
| • 测定值 | 690 V |
| • 污染度 3 时 AC 时 测定值 | 690 V |
| • 在污染程度 2 时 AC 时 测定值 | 1 000 V |
| 功率因数 AC-21 B 时 | 0.95 |
| 抗冲击电压能力 测定值 | 8 kV |
| 工作电流 | |
| • 35 °C 时 测定值 | 160 A |
| • 40 °C 时 测定值 | 150 A |
| • 45 °C 时 测定值 | 140 A |
| • 50 °C 时 测定值 | 130 A |
| • 55 °C 时 测定值 | 120 A |
| • AC-21 B 时 240 V 时 测定值 | 160 A |
| • AC-21 B 时 400 V 时 测定值 | 160 A |
| • AC-21 B 时 500 V 时 测定值 | 160 A |

| | |
|----------------------------|-------|
| • AC-21 B 时 690 V 时 测定值 | 160 A |
| • AC-22 B 时 240 V 时 测定值 | 160 A |
| • AC-22 B 时 400 V 时 测定值 | 160 A |
| • AC-22 B 时 500 V 时 测定值 | 125 A |
| • AC-22 B 时 690 V 时 测定值 | 50 A |
| • AC-23 B 时 690 V 时 测定值 | 25 A |
| • AC-23 B 时 500 V 时 测定值 | 40 A |
| • AC-23 B 时 400 V 时 测定值 | 160 A |
| • AC-23 B 时 240 V 时 测定值 | 160 A |
| • DC-21 B 时 120 V 时 测定值 | 160 A |
| • DC-21 B 时 240 V 时 测定值 | 160 A |
| • DC-21 B 时 440 V 时 测定值 | 100 A |
| • DC-22 B 时 120 V 时 测定值 | 100 A |
| • DC-22 B 时 240 V 时 测定值 | 100 A |
| • DC-22 B 时 440 V 时 测定值 | 50 A |
| • DC-23 B 时 120 V 时 测定值 | 80 A |
| • DC-23 B 时 240 V 时 测定值 | 80 A |
| • DC-23 B 时 440 V 时 测定值 | 25 A |
| 导通电流 顺利接通时 许可最大值 | 10 kA |
| 工作电压 | |
| • AC 时 测定值 最大值 | 690 V |
| • DC 时 测定值 | 440 V |
| • DC 时 测定值 最大值 | 440 V |
| 防护等级 | |
| 防护等级 IP | |
| • 开关闭合时 带有挡板或电缆终端盖 | IP40 |
| • 开关闭合时 不带挡板或电缆终端盖 | IP30 |
| • 打开 | IP20 |
| 耗散 | |
| 损耗功率 [W] | |
| • 在常规的热额定电流中 无保险丝 每个电极 | 5 W |
| • 在常规的热额定电流中 无保险丝 每台设备 | 15 W |
| • 电流测定值时 AC 时 在热运行状态中 每个电极 | 14 W |
| • 保险装置的 保险装置 的最大值 | 9 W |
| 主电路 | |
| 工作电流 | |
| • 测定值 | 125 A |
| • 电容负载时 400 V 时 测定值 | 72 A |
| • 电容负载时 500 V 时 测定值 | 55 A |
| 辅助电路 | |
| 转换器数量 用于辅助触点 | 0 |
| 常闭触点数量 用于辅助触点 | 0 |
| 常开触点数量 用于辅助触点 | 0 |
| 适应性 | |
| 应用适宜性 | |
| • 主开关 | 否 |
| • 负载切断开关 | 是 |
| • 急停开关 | 否 |
| • 安全 | 是 |
| • 维护/修理开关 | 是 |
| 产品详细信息 | |
| 产品功能 断相监控 | 否 |
| 产品组件 | |

| | |
|--|---------------------|
| <ul style="list-style-type: none"> ● 欠压脱扣器 | 否 |
| <ul style="list-style-type: none"> ● 带有超前转换触点的欠压脱扣器 | 否 |
| 产品特点 可密封 | 是 |
| 产品扩展 辅助开关 | 是 |
| 产品扩展 可选 | |
| <ul style="list-style-type: none"> ● 可上锁 | 是 |
| <ul style="list-style-type: none"> ● 断相监控 | 是 |
| <ul style="list-style-type: none"> ● 熔断器监控 | 是 |
| <ul style="list-style-type: none"> ● 电压脱扣器 | 否 |
| <ul style="list-style-type: none"> ● 过压保护监控 | 是 |
| 產品功能 | |
| 产品功能 过压保护监控 | 否 |
| 短路 | |
| 特定短路电流 (I _q) | |
| <ul style="list-style-type: none"> ● AC 时 240 V 时 顺利接通时 测定值 | 80 kA |
| <ul style="list-style-type: none"> ● AC 时 500 V 时 顺利接通时 测定值 | 80 kA |
| <ul style="list-style-type: none"> ● AC 时 690 V 时 顺利接通时 测定值 | 50 kA |
| <ul style="list-style-type: none"> ● 开关闭合时 AC 时 240 V 时 测定值 | 120 kA |
| <ul style="list-style-type: none"> ● 开关闭合时 AC 时 500 V 时 测定值 | 120 kA |
| <ul style="list-style-type: none"> ● 开关闭合时 AC 时 690 V 时 测定值 | 100 kA |
| 连接 | |
| 电气连接的排列 用于主电路 | 其他 |
| 可连接的导线截面 用于主触点 | |
| <ul style="list-style-type: none"> ● 单芯线或多芯线 最小值 | 1.5 mm ² |
| <ul style="list-style-type: none"> ● 单芯线或多芯线 最大值 | 50 mm ² |
| <ul style="list-style-type: none"> ● 细芯线的 带有电缆末端加工 最小值 | 1.5 mm ² |
| <ul style="list-style-type: none"> ● 细芯线的 带有电缆末端加工 最大值 | 35 mm ² |
| <ul style="list-style-type: none"> ● 多芯线 最小值 | 1.5 mm ² |
| <ul style="list-style-type: none"> ● 多芯线 最大值 | 50 mm ² |
| 拧紧扭矩 螺栓连接时 | |
| <ul style="list-style-type: none"> ● 最小值 | 3.5 N·m |
| <ul style="list-style-type: none"> ● 最大值 | 4 N·m |
| 可连接的导线截面类型 叠层导线 最大值 | 8 x 8 mm |
| 连接技术类型 | 箱型端子 |
| 机械设计 | |
| 高度 | 141.7 mm |
| 宽度 | 88.8 mm |
| 深度 | 74.1 mm |
| 紧固类型 | 安装板 |
| 紧固类型 | |
| <ul style="list-style-type: none"> ● 地面安装 | 是 |
| <ul style="list-style-type: none"> ● 导轨安装 | 否 |
| 装入位置 | 水平/垂直 |
| 净重 | 0.47 kg |
| 环境条件 | |
| 环境温度 运行期间 | |
| <ul style="list-style-type: none"> ● 最小值 | -25 °C |
| <ul style="list-style-type: none"> ● 最大值 | 55 °C |
| 环境温度 存放期间 | |
| <ul style="list-style-type: none"> ● 最小值 | -50 °C |
| <ul style="list-style-type: none"> ● 最大值 | 80 °C |
| 证书 | |
| 参考标示 符合 IEC 81346-2:2009 | Q |

认可证书

General Product Approval



[Confirmation](#)



General Product Approval

Test Certificates

Marine / Shipping

[Miscellaneous](#)



[Special Test Certificate](#)

[Type Test Certificates/Test Report](#)



other

Environment

[Confirmation](#)

[Miscellaneous](#)

[Environmental Confirmations](#)

[Environmental Confirmations](#)

更多信息

包装信息

<https://support.industry.siemens.com/cs/cn/zh/view/109813875>

Information- and Downloadcenter (产品目录, 产品介绍册, ...)

<http://www.siemens.com/lowvoltage/catalogs>

Industry Mall (网上订购系统)

<https://mall.industry.siemens.com/mall/zh/zh/Catalog/product?mlfb=3NP1123-1CA20>

Service&Support (用户手册, 操作说明书, 认证证书, 特性曲线, 常见问题,...)

<https://support.industry.siemens.com/cs/ww/zh/ps/3NP1123-1CA20>

图片数据库 (产品照片, 2D比例图, 3D模型, 设备电路图, ...)

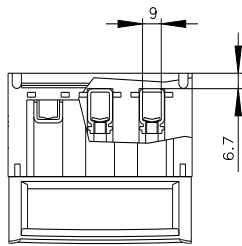
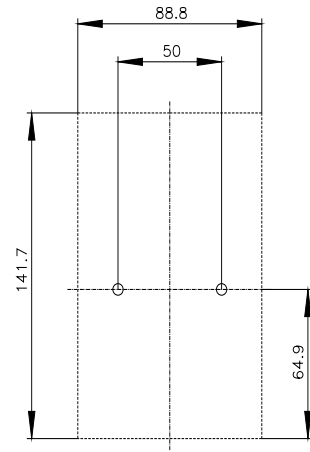
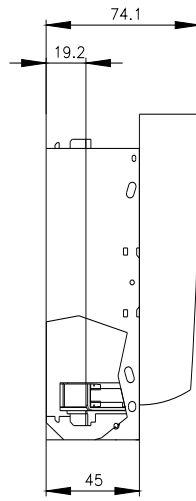
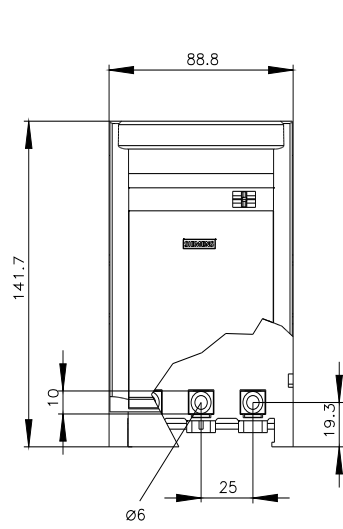
http://www.automation.siemens.com/bilddb/cax_en.aspx?mlfb=3NP1123-1CA20

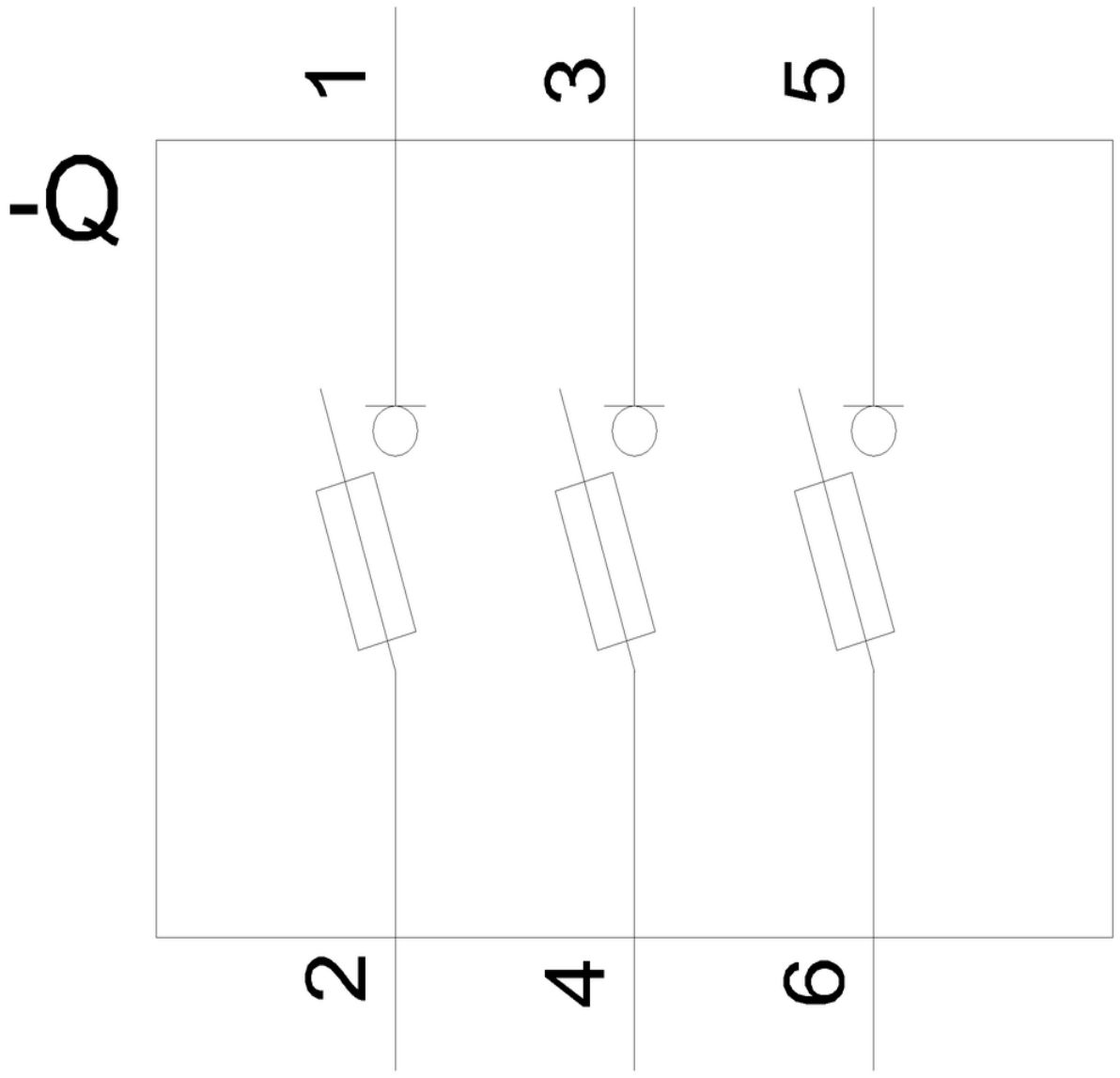
CAx-Online-Generator

<http://www.siemens.com/cax>

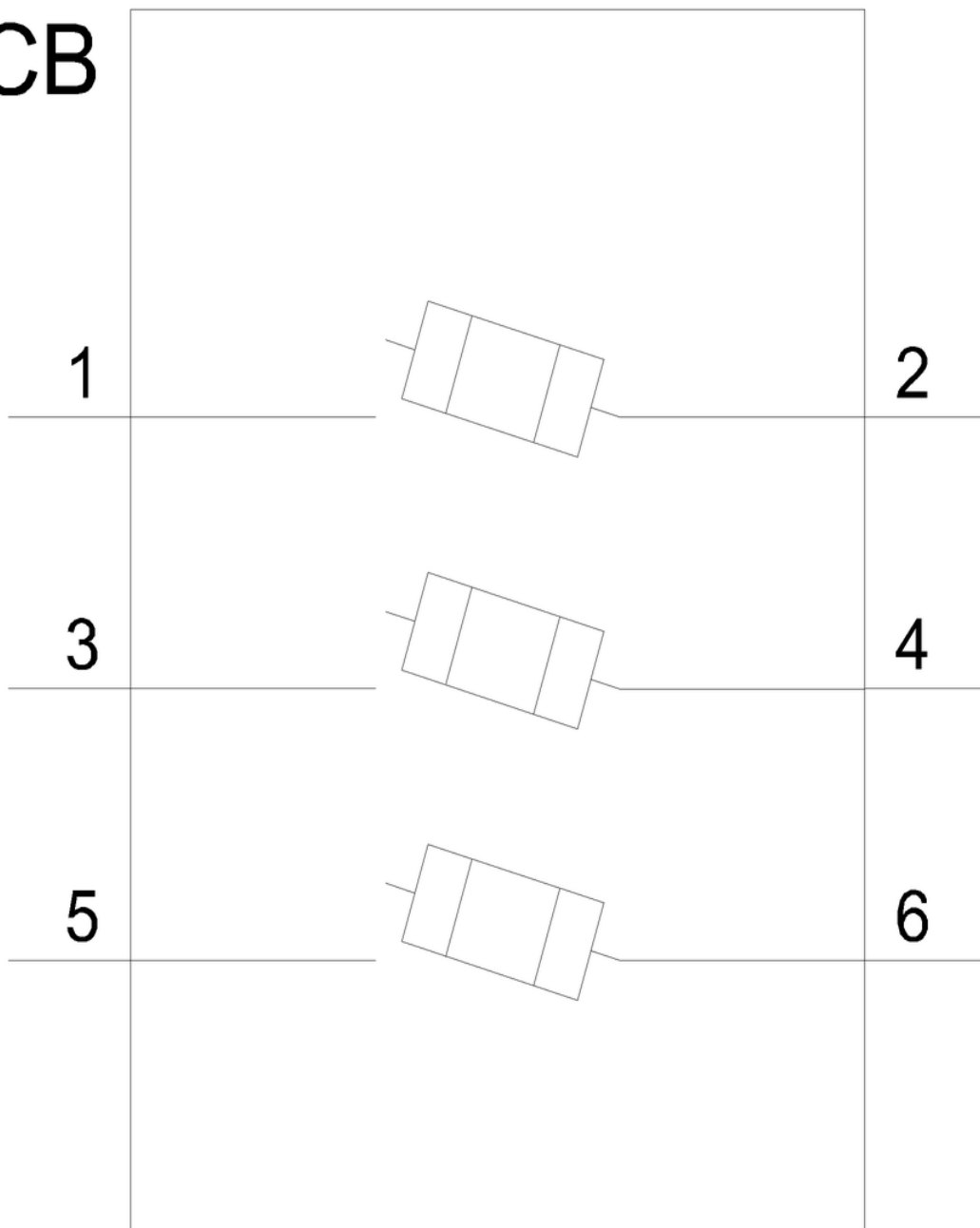
Tender specifications

<http://www.siemens.com/specifications>





CB



上一次修改:

2024/9/28 

