

BLT 5.08HC/06/180F SN BK BX

Weidmüller Interface GmbH & Co. KG

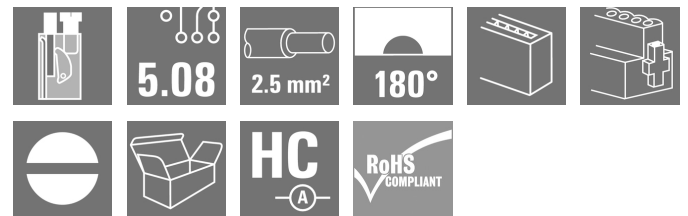
Klingenbergstraße 26

D-32758 Detmold

Germany

www.weidmueller.com

产品图片



螺釘頂部接線插頭，平直進線，帶螺釘法蘭。插頭提供標記和編碼空間。HC = High Current.

通用订货数据

版本	PCB 接插件, 插頭, 5.08 mm, 迴路數: 6, 180°, 頂部螺釘聯接, 最大壓接面積: 2.5 mm², 盒裝
訂貨編號	1844260000
類型	BLT 5.08HC/06/180F SN BK BX
GTIN (EAN)	4032248356195
最小包裝數	42 Stück
產品資料	IEC: 400 V / 27 A / 0.2 - 2.5 mm² UL: 300 V / 17 A / AWG 26 - AWG 14
包裝	盒裝

編制日期 2025年01月07日 星期二 上午08時57分55秒

目錄日期 04.01.2025 / 保留技術修改權利。

BLT 5.08HC/06/180F SN BK BX

Weidmüller Interface GmbH & Co. KG
Klingenbergstraße 26
D-32758 Detmold
Germany

www.weidmueller.com

技術資料

尺寸和重量

深	31.8 mm	深度 (英寸)	1.252 inch
高度	12.2 mm	高度 (英寸)	0.48 inch
寬度	40.28 mm	闊度 (英寸)	1.586 inch
淨重	17.35 g		

系統參數

產品系列	OMNIMATE 訊號 - BL/SL 5.08 系列			
聯接類型	現場接線			
導線連接方式	頂部螺釘聯接			
間距 mm (P)	5.08 mm			
間距 inch (P)	0.2 "			
導線出線方向	180°			
迴路數	6			
L1 (mm)	25.4 mm			
L1 (inch)	1 "			
層數	1			
插針排數	1			
額定橫截面	2.5 mm ²			
防觸電保護 (按照DIN VDE57106)	手指安全保護			
防觸電保護 (按照DIN VDE 0470)	IP 20 已插入/ IP 10 未插入			
防護等級	IP20			
通道電阻	≤5 mΩ			
可編碼	是			
剝線長度	13 mm			
壓接螺釘	M 2.5			
直杆螺絲刀口尺寸	0.6 x 3.5			
相關標準	DIN 5264			
插拔次數	25			
插入力/極點	8 N			
拔出力/極點	7 N			
拧紧扭矩	扭矩类型	导线连接		
	使用信息	拧紧力矩 [固定塊]	最小值	0.4 Nm
			最大值	0.5 Nm
	扭矩类型	螺钉法兰		
使用信息	拧紧力矩 [固定塊]	最小值	0.2 Nm	
		最大值	0.25 Nm	

材料數據

絕緣材料	PBT	顏色	黑色
比色表 (相似)	RAL 9011	絕緣材料組	IIIa
相比漏電起痕指數 (CTI)	≥ 200	阻燃等級符合 UL 94	V-0
觸點材料	銅合金	插針鍍層	鍍錫
插頭接觸點的斷層結構	4...8 μm Sn 熱浸鍍錫	最低存放溫度	-40 °C
最高存放溫度	70 °C	最低操作溫度	-50 °C
最高操作溫度	100 °C	最小安裝溫度	-25 °C
最大安裝溫度範圍	100 °C		

導體適用於連接

最小壓接面積	0.13 mm ²
最大壓接面積	2.5 mm ²
導線最小壓接面積 AWG	AWG 28
導線最大壓接面積 AWG	AWG 14

編制日期 2025年01月07日 星期二 上午08時57分55秒

目錄日期 04.01.2025 / 保留技術修改權利。

BLT 5.08HC/06/180F SN BK BX

Weidmüller Interface GmbH & Co. KG
 Klingenbergstraße 26
 D-32758 Detmold
 Germany
 www.weidmueller.com

技術資料

單股導線的, 最小值 H05(07) V-U	0.2 mm ²		
單股導線的, 最大值 H05(07) V-U	2.5 mm ²		
軟導線, 最小壓接面積 H05(07) V-K	0.2 mm ²		
軟導線, 最大壓接面積 H05(07) V-K	2.5 mm ²		
最小壓接面積 帶預絕緣管狀端頭(DIN 46 228/4)	0.2 mm ²		
最大壓接面積 帶預絕緣管狀端頭(DIN 46 228/4)	1.5 mm ²		
最小壓接面積 帶管狀端頭, 符合DIN46 228/ 1	0.2 mm ²		
最大壓接面積 帶管狀端頭, 符合DIN46 228/ 1	1.5 mm ²		
塞規 a x b 或 ø (EN 60999)	2.4 mm x 1.5 mm ; 2.4 mm		
可壓接導線	導線連接橫切面 [固定塊]	型號	細紋線
		標稱值	0.5 mm ²
		管狀端頭	剝線長度 標稱值 14 mm 推荐的管狀端頭 H0.5/18 OR
	導線連接橫切面 [固定塊]	型號	細紋線
		標稱值	1 mm ²
		管狀端頭	剝線長度 標稱值 15 mm 推荐的管狀端頭 H1.0/18 GE
	導線連接橫切面 [固定塊]	型號	細紋線
		標稱值	1.5 mm ²
		管狀端頭	剝線長度 標稱值 15 mm 推荐的管狀端頭 H1.5/18D SW 剝線長度 標稱值 12 mm 推荐的管狀端頭 H1.5/12

參考文本 塑料套環的外徑不應大於節距 (P)。根據產品和額定電壓選擇管狀端頭的長度。


額定數據按照 IEC

根據標準進行測試	IEC 60664-1, IEC 61984	額定電流, 最小極數 (Ta = 20°C)	27 A
額定電流, 最大極數 (Ta = 20°C)	19 A	額定電流, 最小極數 (Ta = 40°C)	24 A
額定電流, 最大極數 (Ta = 40°C)	16 A	額定電壓值 (過電壓等級II/污染等級2)	400 V
額定電壓值 (過電壓等級III/污染等級2)	320 V	額定電壓值 (過電壓等級III/污染等級3)	250 V
額定衝擊電壓 (過壓等級 II/污染等級2)	4 kV	額定衝擊電壓 (過壓等級III/污染等級2)	4 kV
額定衝擊電壓 (過壓等級III/污染等級3)	4 kV	暫態耐電流	3 x 1s, 100 A

額定數據按照 CSA

額定電壓 (使用組 B)	300 V	額定電壓 (使用組 D)	300 V
額定電流 (使用組 B)	15 A	額定電流 (使用組 D)	15 A
導線最小壓接面積, AWG,	AWG 26	導線最大壓接面積, AWG	AWG 14

額定數據按照 UL 1059

機構		cURus 證書號	E60693
額定電壓 (使用組 B)	300 V	額定電壓 (使用組 D)	300 V
額定電流 (使用組 B)	17 A	額定電流 (使用組 D)	10 A
導線最小壓接面積, AWG	AWG 26	導線最大壓接面積, AWG	AWG 14
參閱認證參數	規格為最大值, 詳情 - 參見認證證書		

BLT 5.08HC/06/180F SN BK BX

Weidmüller Interface GmbH & Co. KG

Klingenbergstraße 26

D-32758 Detmold

Germany

www.weidmueller.com

技術資料

包裝

包裝	盒裝	VPE 長度	353 mm
VPE 寬度	136 mm	VPE 高度	38 mm

類型測試

測試標識的耐久性	標準	DIN EN 61984 截面 7.3.2 / 09.02 模式取自 DIN EN 60068-2-70 / 07.96
	測試	原产地标志, 材料类型, 日期时钟
	評價	可用
	測試	耐久性
	評價	傳遞
測試：誤用（不可互換）	標準	DIN EN 61984 章节 6.3 和 6.9.1 / 09.02, DIN EN 60512-13-5 / 11.06
	測試	电码单元旋转 180°
	評價	傳遞
	測試	目視檢查
	評價	傳遞
測試 可夾緊 截面積	標準	DIN EN 60999-1 章节 7 和 9.1 / 12.00, DIN EN 60947-1 章节 8.2.4.5.1 / 12.02
	導線類型	導體類型和導線截面積 实心 0.08 mm ²
		導體類型和導線截面積 扭絞 0.08 mm ²
		導體類型和導線截面積 实心 2.5 mm ²
		導體類型和導線截面積 扭絞 2.5 mm ²
		導體類型和導線截面積 AWG 26/1
		導體類型和導線截面積 AWG 26/19
		導體類型和導線截面積 AWG 14/1
	導體類型和導線截面積 AWG 14/19	
	評價	傳遞
導體損壞和意外鬆動測試	標準	DIN EN 60999-1 章节 9.4 / 12.00
	要求	0.2 kg
	導線類型	導體類型和導線截面積 AWG 28/1
		導體類型和導線截面積 AWG 26/19
	評價	傳遞
	要求	0.3 kg
	導線類型	導體類型和導線截面積 实心 0.5 mm ²
		導體類型和導線截面積 扭絞 0.5 mm ²
	評價	傳遞
	要求	0.7 kg
	導線類型	導體類型和導線截面積 实心 2.5 mm ²
		導體類型和導線截面積 扭絞 2.5 mm ²
導體類型和導線截面積 AWG 14/1		
導體類型和導線截面積 AWG 14/19		
評價	傳遞	

BLT 5.08HC/06/180F SN BK BX

Weidmüller Interface GmbH & Co. KG
Klingenbergstraße 26
D-32758 Detmold
Germany

www.weidmueller.com

技術資料

拉出测试	标准	DIN EN 60999-1 章节 9.5 / 12.00
	要求	≥5 N
	导线类型	导体类型和导线截面积 AWG 28/1
	评价	传递
	要求	≥10 N
	导线类型	导体类型和导线截面积 AWG 26/19
	评价	传递
	要求	≥20 N
	导线类型	导体类型和导线截面积 实心 0.5 mm ² 导体类型和导线截面积 扭绞 0.5 mm ²
	评价	传递
	要求	≥40 N
	导线类型	导体类型和导线截面积 AWG 14/1 导体类型和导线截面积 AWG 14/19
	评价	传递
	要求	≥50 N
	导线类型	导体类型和导线截面积 实心 2.5 mm ² 导体类型和导线截面积 扭绞 2.5 mm ²
	评价	传递

分类

ETIM 6.0	EC002638	ETIM 7.0	EC002638
ETIM 8.0	EC002638	ETIM 9.0	EC002638
ECLASS 9.0	27-44-03-09	ECLASS 9.1	27-44-03-09
ECLASS 10.0	27-44-03-09	ECLASS 11.0	27-46-02-02
ECLASS 12.0	27-46-02-02	ECLASS 13.0	27-46-02-02
ECLASS 14.0	27-46-02-02		

环保产品合规

RoHS 合规状态	合规, 无例外
REACH SVHC	No SVHC above 0.1 wt%

重要注意事项

IPC 準則	該產品的開發、生產和運送符合國際認可的 IPC-A-610 標準 - 允許類別。可按客戶對產品更廣泛的需求作評估
备注	<ul style="list-style-type: none"> 根據需求可以訂製不同顏色 根據需求可以提供鍍金產品 額定電流大小與額定截面積和產品的位數有關係 針對裸端頭 針對附有護套的管狀端頭 推薦壓接工具 PZ 6/5 AEH 壓接形狀 A 訂購編號 9011460000, 用於最大導線截面積 圖示中P = 間距 該額定數據只適用於產品本身。對電氣間隙和爬電距離的設定符合相關行業的應用標準。 根據 IEC 61984, OMNIMATE 接插件是無斷電能力 (COC) 的接插件。在指定使用期間, 接插件不得在帶電或負載下接合或脫離 產品在平均溫度 50 °C 和最大濕度 70% 的條件下長期儲存 36 個月

編制日期 2025年01月07日 星期二 上午08時57分55秒

目錄日期 04.01.2025 / 保留技術修改權利。

BLT 5.08HC/06/180F SN BK BX

Weidmüller Interface GmbH & Co. KG
Klingenbergstraße 26
D-32758 Detmold
Germany

www.weidmueller.com

技術資料

审批

認證



ROHS	一致
UL File Number Search	UL 网站
cURus 證書號	E60693

下载

认证/证书/一致性声明	CB Certificate CB Testreport Declaration of the Manufacturer
工程数据	CAD data – STEP
产品更改通知	20220106 BLT and BLZP in pitch 5.0x – Addition of a screw locking 20220106 BLT und BLZP im Raster 5.0x – Ergänzung einer Schraubensicherung
产品目录	Catalogues in PDF-format
样本	FL DRIVES EN MB DEVICE MANUF. EN FL DRIVES DE FL BUILDING SAFETY EN FL APPL LED LIGHTING EN FLIndustr.CONTROLS EN FL MACHINE SAFETY EN FL HEATING ELECTR EN FL APPL INVERTER EN FL_BASE_STATION_EN FL ELEVATOR EN FL POWER SUPPLY EN FL 72H SAMPLE SER EN PO OMNIMATE EN PO OMNIMATE EN

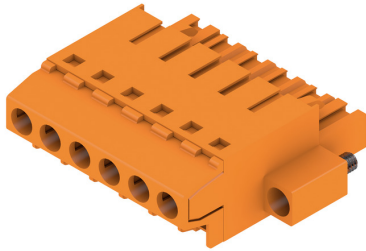
BLT 5.08HC/06/180F SN BK BX

Weidmüller Interface GmbH & Co. KG
 Klingenbergstraße 26
 D-32758 Detmold
 Germany

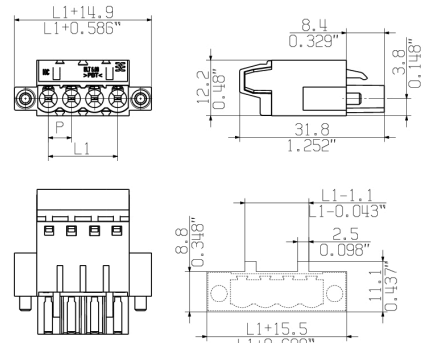
www.weidmueller.com

圖紙

产品图片



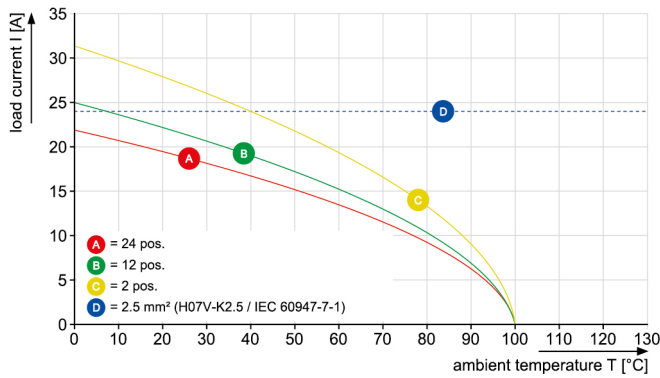
Dimensional drawing



MIN. FRONT PLATE CUT-OUT

Graph

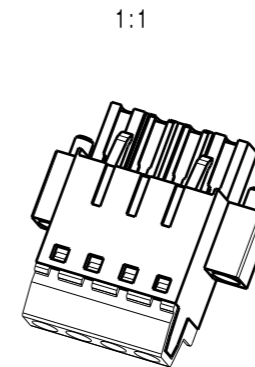
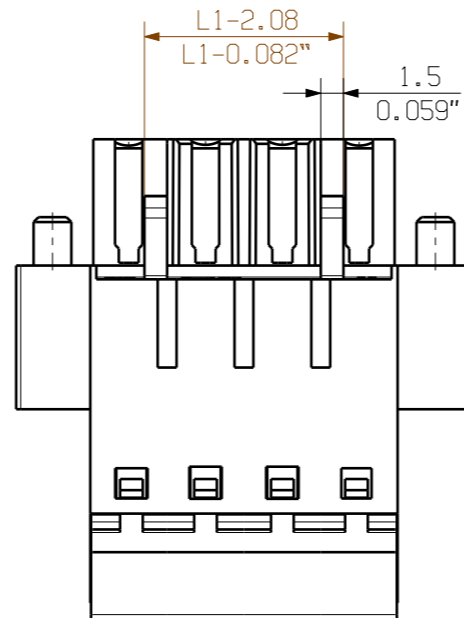
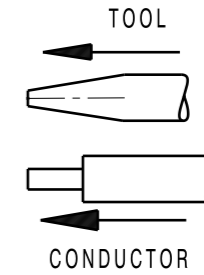
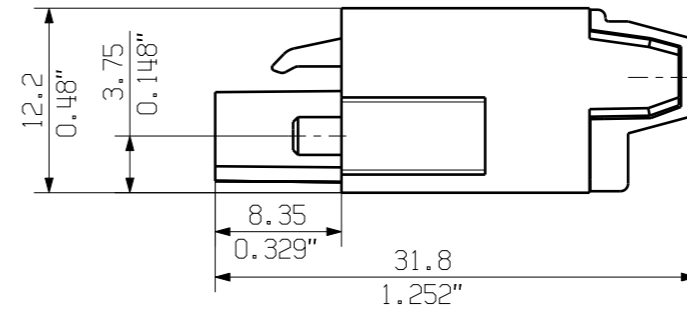
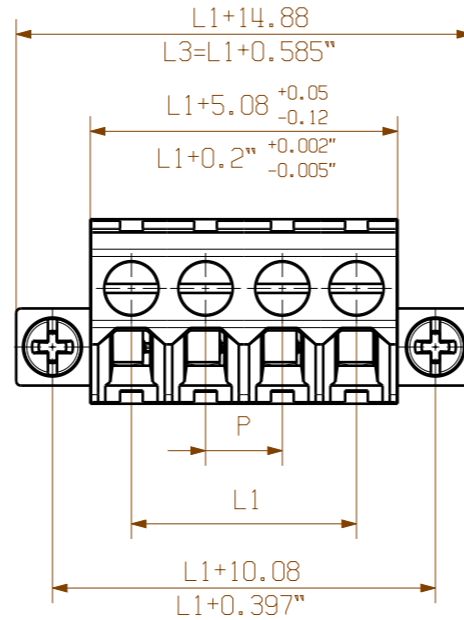
BLT 5.08HC/./180 - SL-SMT 5.08HC/./90



MASSE OHNE TOLERANZ SIND KEINE PRUEFMASSE
 DIMS. WITHOUT TOLERANCE ARE NOT CONTROL DIMS.

DIE DEUTSCHE VERSION IST VERBINDLICH
 THE GERMAN VERSION IS BINDING

WEITERGABE SOWIE VERVIELFAELTIGUNG DIESES DOKUMENTS, VERWERTUNG UND MITTEILUNG SEINES INHALTS SIND VERBOTEN, SOWEIT NICHT AUSDRUECKLICH GESTATTET.
 ZUWIDERHANDLUNGEN VERPFLICHTEN ZU SCHADENERSATZ. ALLE RECHTE FUER DEN FALL DER PATENT-, GEBRAUCHSMUSTER-, ODER GESCHMACKSMUSTEREINTRAGUNG VORBEHALTEN.
 THE REPRODUCTION, DISTRIBUTION AND UTILIZATION OF THIS DOCUMENT AS WELL AS THE COMMUNICATION OF ITS CONTENTS TO OTHERS WITHOUT EXPLICIT AUTHORIZATION IS PROHIBITED.
 OFFENDERS WILL BE HELD LIABLE FOR THE PAYMENT OF DAMAGES. WEIDMUELLER EXCLUSIVELY RESERVES THE RIGHT TO FILE FOR PATENTS, UTILITY MODELS OR DESIGNS.
 © WEIDMUELLER INTERFACE GmbH & Co.KG



24	106.84	4.600
23	111.76	4.400
22	106.68	4.200
21	101.60	4.000
20	96.52	3.800
19	91.44	3.600
18	86.36	3.400
17	81.28	3.200
16	76.20	3.000
15	71.12	2.800
14	66.04	2.600
13	60.96	2.400
12	55.88	2.200
11	50.80	2.000
10	45.72	1.800
9	40.64	1.600
8	35.56	1.400
7	30.48	1.200
6	25.40	1.000
5	20.32	0.800
4	15.24	0.600
3	10.16	0.400
2	5.08	0.200
n POLZAHL POLES	L1 [mm]	L1 [inch]

P = PITCH

P = 5.08 RASTER/PITCH

SHOWN: BLT 5.08HC/04/180F

n = POLZAHL/NO OF POLES

For the mounting of PCBs, it should be noted that the rated data given in the catalogue relates only to the connection elements. The necessary creepage and clearance paths must be observed in connection with the respective applicant in accordance with VDE 0110. The current-carrying capacity and pitch tolerance is to be determined according to DIN IEC 326 part 3 very fine.

Weidmüller connectors are tested to the DIN VDE 0627 standard, and are valid for its field of application. Provided that the components are used to the intended purpose, all requirements with respect to the occurring of electrical, mechanical, thermic and corrosive stress will be satisfied.

GENERAL TOLERANCE: DIN ISO 2768-m		78309/4 01.04.15 HERTEL_S 03		CAT.NO.:	
		MODIFICATION			
		DATE	NAME	C 36024 14 DRAWING NO. ISSUE NO.	
DRAWN		10.07.2003	KNOTH_G	SHEET 01 OF 02 SHEETS	
RESPONSIBLE			HERTEL_S		
SCALE: 2/1		CHECKED	01.04.2015	BLT 5.08HC/././180... BUCHSENLEISTE SOCKET BLOCK	
SUPERSEDES: .		APPROVED	LANG_T	PRODUCT FILE: BLT 5.08 7143	