

SDI 2CO P

Weidmüller Interface GmbH & Co. KG

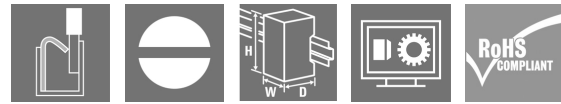
Klingenbergstraße 26

D-32758 Detmold

Germany

www.weidmueller.com

产品图片



D-SERIES DRI继电器的继电器插座

- 1个和2个转换器触点
- 螺钉及PUSH IN直插式联接
- 标准或低高度

通用订货数据

版本	D-SERIES DRI, 继电器底座, 触点数: 2, 转换触点, 持续电流: 8 A, PUSH IN
订货编号	7760056365
类型	SDI 2CO P
GTIN (EAN)	6944 1697 72290
最小包装数	20 Stück

SDI 2CO P

Weidmüller Interface GmbH & Co. KG
Klingenbergstraße 26
D-32758 Detmold
Germany

www.weidmueller.com

技術資料

尺寸和重量

深	42.7 mm	深度 (英寸)	1.681 inch
高度	102.1 mm	高度 (英寸)	4.02 inch
寬度	15.9 mm	闊度 (英寸)	0.626 inch
淨重	38.72 g		

溫度

存儲溫度	-40 °C...85 °C	工作溫度	-40 °C...55 °C
濕度	5...85%, 无冷凝		

額定資料UL

cURus 證書號	E312083
-----------	---------

負載側

額定開關電壓	250 V AC	持續電流	8 A
最大開關電壓, 交流	250 V	觸點類型	2 轉換觸點

基本資料

安裝導軌	TS 35		
顏色	黑色		
UL94阻燃等級組件	組件	外殼	
	UL94阻燃等級	V-2	
	組件	推送器	
	UL94阻燃等級	HB	
	組件	安裝腳	
	UL94阻燃等級	HB	
組件	固定夾		
UL94阻燃等級	HB		

絕緣設計

額定電壓	300 V	污染等級	2
過壓等級	III	絕緣材料組	IIIb
電氣間隙和爬電距離, 輸入-輸出	≥ 3 mm	控制端 - 負載端間的耐壓強度	5 kV _{eff} / 1 min
相鄰觸點的介電強度	2.5 kV _{eff} / 1 Min.	抗衝擊耐壓	4.8 kV (1.2/50 μs)
相鄰觸點的脈沖耐受電壓	4.8 kV (1.2/50 μs)	防護等級	IP20

詳細標準及認證情況

cURus 證書號	E312083
-----------	---------

SDI 2CO P

Weidmüller Interface GmbH & Co. KG

Klingenbergstraße 26

D-32758 Detmold

Germany

www.weidmueller.com

技術資料

聯接參數

導線連接方式	PUSH IN	額定連接下的裸線長度	10 mm
額定連接下的壓接範圍	1.5 mm ²	最小壓接面積	0.14 mm ²
最大壓接面積	1.5 mm ²	導線最小壓接面積 AWG	AWG 26
導線最大壓接面積 AWG	AWG 16	單股導線的最小壓接面積	0.14 mm ²
單股導線最大截面	1.5 mm ²	最小壓接面積 軟導線	0.14 mm ²
最大壓接面積 軟導線	1.5 mm ²	最小壓接面積軟導線帶塑料套的管狀端頭 (DIN 46228/4) 額定聯接	0.14 mm ²
最大壓接面積軟導線帶塑料套的管狀端頭 (DIN 46228/4), 額定聯接	1 mm ²	軟導線的最小壓接面積, 帶管狀端頭 (DIN 46228-1)	0.14 mm ²
軟導線的最大壓接面積, 帶管狀端頭 (DIN 46228-1)	1.5 mm ²	螺絲刀口尺寸	0.4 x 2.5 mm

分類

ETIM 6.0	EC001456	ETIM 7.0	EC001456
ETIM 8.0	EC001456	ETIM 9.0	EC001456
ECLASS 9.0	27-37-16-03	ECLASS 9.1	27-37-16-03
ECLASS 10.0	27-37-16-03	ECLASS 11.0	27-37-16-03
ECLASS 12.0	27-37-16-03	ECLASS 13.0	27-37-16-03
ECLASS 14.0	27-37-16-03		

環保產品合規

RoHS 合規狀態	符合要求
REACH SVHC	No SVHC above 0.1 wt%

重要注意事項

產品資料 [網上]	只有帶有橫聯件 SCM/SDI P CC 的連接 A2 (產品編號 7760056366) 可以橋接於該插座上。
	保護模塊 (RC 濾波) RIM 3 110/230VAC LED, 訂貨號 7760056045 與該插座不兼容。

審批

認證	
ROHS	一致
UL File Number Search	UL 網站
cURus 證書號	E312083

下載

認證/證書/一致性聲明	EU Konformitätserklärung / EU Declaration of Conformity
工程數據	CAD data – STEP
產品目錄	Catalogues in PDF-format

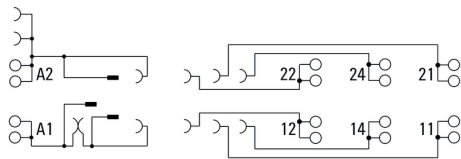
SDI 2CO P

Weidmüller Interface GmbH & Co. KG
Klingenbergstraße 26
D-32758 Detmold
Germany

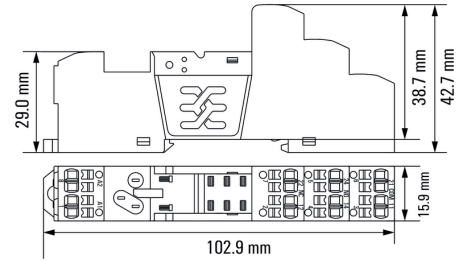
www.weidmueller.com

圖紙

接線圖



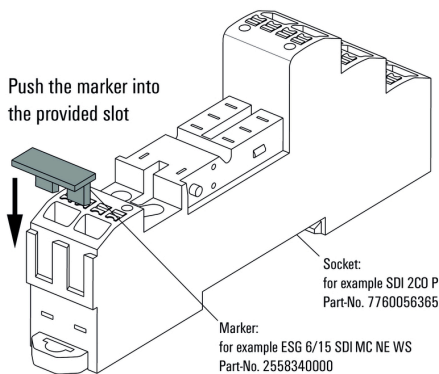
Dimensional drawing



應用舉例

How to install marker

on PUSH IN connection sockets (one slot available)






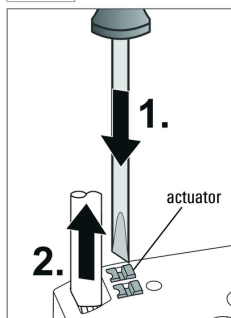
怎样安装标识牌

至 PUSH IN 直插式联接插座上 (一槽可用)

Miscellaneous

Removal of cables

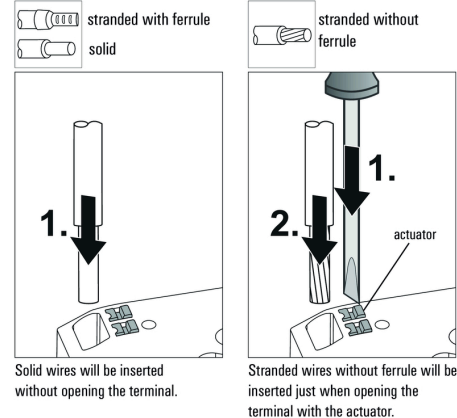
-  stranded with ferrule
-  stranded without ferrule
-  solid



Wires will be disconnected just when opening the terminal with the actuator.

Miscellaneous

Insert flexible and solid cables



Solid wires will be inserted without opening the terminal.

Stranded wires without ferrule will be inserted just when opening the terminal with the actuator.

Miscellaneous

Recommended screwdriver

to push the actuator in PUSH IN

