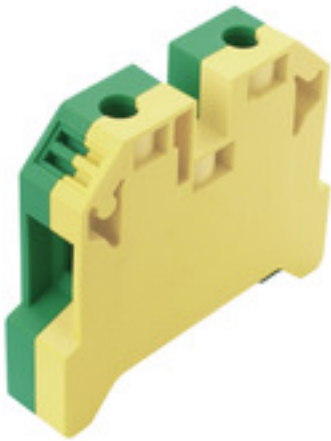


SAKPE 16

Weidmüller Interface GmbH & Co. KG
Klingenbergstraße 26
D-32758 Detmold
Germany

www.weidmueller.com



具有保护功能的直通型接线端子是一种用于安全防护的电气导线，适用于多种应用环境。在铜导线和安装支撑板之间建立电气和机械连接时，需要使用PE端子。它们拥有一个或多个触点，用于联接保护接地导线和/或为其联接分支导线。

通用订货数据

版本	PE 端子, 螺釘聯接, 綠色 / 黃色, 16 mm ² , 1000 V, 聯接點數量: 2, 層數: 1, TS 35, V-O, PA 66/6
訂貨編號	1256990000
類型	SAKPE 16
GTIN (EAN)	4050118120592
最小包裝數	50 Stück
本地產品	僅在指定國家有售

SAKPE 16

Weidmüller Interface GmbH & Co. KG

Klingenbergstraße 26

D-32758 Detmold

Germany

www.weidmueller.com

技術資料

通用订货数据

本地產品 僅在指定國家有售

尺寸和重量

深	50.5 mm	深度 (英寸)	1.988 inch
深度包括 DIN 導軌	50.5 mm	高度	56 mm
高度 (英寸)	2.205 inch	寬度	12 mm
闊度 (英寸)	0.472 inch	淨重	43 g

溫度

存儲溫度	-25 °C...55 °C	環境溫度	-5 °C...40 °C
最小持續工作溫度	-50 °C	最大持續工作溫度	120 °C

其它技術參數

止動裝置 可擰緊

可壓接導線 (其它聯接)

其他聯接方式的接口類型 螺釘聯接

可壓接導線 (額定聯接)

剝線長度	15 mm	單股硬導線的最大壓接面積	16 mm ²
壓接螺釘	M 4	導線最大壓接面積 AWG	AWG 6
導線最小壓接面積 AWG	AWG 12	最大壓接面積	16 mm ²
最大壓接面積 軟導線	16 mm ²	最大壓接面積軟導線帶塑料套的管狀端頭 (DIN 46228/4), 額定聯接	16 mm ²
最大壓接面積軟導線管狀端頭預絕緣管狀端頭 (DIN 46228/1) 額定聯接	16 mm ²	最大擰緊力矩	1.6 Nm
最小壓接面積	2.5 mm ²	最小壓接面積 軟導線	4 mm ²
最小壓接面積軟導線帶塑料套的管狀端頭 (DIN 46228/4) 額定聯接	4 mm ²	最小壓接面積軟導線管狀端頭 (DIN 46228/1), 額定聯接	4 mm ²
最小擰緊力矩	1.2 Nm	測量規 按照 60 947-1 標準	B6
硬導線額定聯接的最小壓接面積	2.5 mm ²	聯接類型	螺釘聯接
聯接點數量	2	連接方向	水準進線

材料參數

材料	PA 66/6	顏色	綠色 / 黃色
阻燃等級符合 UL 94	V-0		

系統特徵值

必須的端板	無	電位數量	1
層數	1	每層壓接點數	2
每層電位數量	1	層, 內部橋接	無
PE聯接	是	安裝導軌	TS 35
N功能	無	PE 功能	是
PEN功能	無		

SAKPE 16

Weidmüller Interface GmbH & Co. KG

Klingenbergstraße 26

D-32758 Detmold

Germany

www.weidmueller.com

技術資料

通用的

安裝導軌	TS 35	導線最大壓接面積 AWG	AWG 6
導線最小壓接面積 AWG	AWG 12	標準	IEC 60947-7-2

額定資料

額定橫截面	16 mm ²	相鄰端子的額定電壓	1,000 V
標準	IEC 60947-7-2	體積電阻符合 IEC 60947-7-x	0.42 mΩ
相鄰端子的額定浪湧電壓	8 kV	功率損耗符合 IEC 60947-7-x	2.43 W
污染等級	3	過壓等級	III

額定資料 (UL)

UR 證書號	E60693	最大導線尺寸 工廠接線 (UR)	4 AWG
最大導線尺寸 現場接線 (UR)	4 AWG	最小導線尺寸 工廠接線 (UR)	12 AWG
最小導線尺寸 現場接線 (UR)	12 AWG		

分類

ETIM 6.0	EC000901	ETIM 7.0	EC000901
ETIM 8.0	EC000901	ETIM 9.0	EC000901
ECLASS 9.0	27-14-11-41	ECLASS 9.1	27-14-11-41
ECLASS 10.0	27-14-11-41	ECLASS 11.0	27-14-11-41
ECLASS 12.0	27-14-11-41	ECLASS 13.0	27-25-01-03
ECLASS 14.0	27-25-01-03		

環保產品合規

RoHS 合規狀態	合規, 无例外
REACH SVHC	No SVHC above 0.1 wt%

审批

認證



MAMID 认证	https://mdcop.weidmueller.com/mediadelivery/rendition/900_319222/-T1z1mm-S800/ https://mdcop.weidmueller.com/mediadelivery/rendition/900_319262/-T1z1mm-S800/
----------	---

ROHS	一致
UL File Number Search	UL 网站
UR 證書號	E60693

下載

认证/证书/一致性声明	CE Declaration of Conformity UKCA declaration of conformity
工程数据	CAD data – STEP
用户文档	StorageConditionsTerminalBlocks
产品目录	Catalogues in PDF-format
样本	