

**A2C 95/120 BL-DM****Weidmüller Interface GmbH & Co. KG**

Klingenbergstraße 26

D-32758 Detmold

Germany

www.weidmueller.com



电力、信号和数据的传输是电气工程设计和机柜装配过程中的传统需求。绝缘材料、联接系统和接线端子的设计方式是能够帮助产品实现差异化的特性。直通端子适用于组合和/或联接起一个或多个导线。它们具有电位相同或相互隔离的单层或多层形式。

**通用订货数据**

版本	直通型接线端子, PUSH IN, 95 mm <sup>2</sup> , 1000 V, 232 A, 蓝色
订货号	<a href="#">2694160000</a>
类型	A2C 95/120 BL-DM
GTIN (EAN)	4064675073284
数量	5 ST

## A2C 95/120 BL-DM

Weidmüller Interface GmbH & Co. KG  
Klingenbergstraße 26  
D-32758 Detmold  
Germany

www.weidmueller.com

## 技术数据

## 审批

MAMID 认证



ROHS	一致
UL File Number Search	<a href="#">UL 网站</a>
cURus 证书号	E60693

## 尺寸和重量

深	90 mm	深度 (英寸)	3.5433 inch
高度	133.5 mm	高度 (英寸)	5.2559 inch
宽度	25 mm	宽度 (英寸)	0.9842 inch
净重	180 g		

## 温度

存储温度	-25 °C...55 °C	环境温度	-5 °C...40 °C
最小持续工作温度	-60 °C	最大持续工作温度	130 °C

## 环保产品合规

RoHS 合规状态	合规, 无例外
REACH SVHC	No SVHC above 0.1 wt%

## 额定数据IECEX/ATEX

ATEX 证书号	TUEV16ATEX7909U	IECEX 证书号	IECEXTUR16.0036U
最大电压 (欧洲防爆标准ATEX)	1100 V	电流 (ATEX)	211 A
导线最大压接面积(ATEX)	120 mm <sup>2</sup>	最大电压 (国际电工委员会IECEX)	1100 V
电流 (IECEX)	211 A	导线最大压接面积 (IECEX)	120 mm <sup>2</sup>

## 其它技术参数

开放端	关闭的	固定类型	TS 35
防爆版	是	安装方式	直接卡在导轨上, 直接安装

## 可压接导线 (其它联接)

其他联接方式的接口类型	PUSH IN
-------------	---------

## 可压接导线 (额定联接)

导线最大压接面积 AWG	AWG 3/0	连接方向	水平进线
剥线长度	40 mm	联接类型	PUSH IN
联接点数量	2	压接范围, 最大	120 mm <sup>2</sup>
压接范围, 最小	25 mm <sup>2</sup>	螺丝刀口尺寸	1.0 x 5.5 mm
导线最小压接面积 AWG	AWG 4	导线连接截面积, 多股细导线, 带管状端头 DIN 46228/4, 最大	95 mm <sup>2</sup>
导线连接截面积, 多股细导线, 带管状端头 DIN 46228/4, 最小	25 mm <sup>2</sup>	导线连接截面积, 多股细导线, 带管状端头 DIN 46228/1, 最大	95 mm <sup>2</sup>

## A2C 95/120 BL-DM

**Weidmüller Interface GmbH & Co. KG**  
 Klingenbergstraße 26  
 D-32758 Detmold  
 Germany

www.weidmueller.com

### 技术数据

导线连接截面积, 多股细导线, 带管状端头 DIN 46228/1, 最小	25 mm <sup>2</sup>	最大压接面积 软导线	120 mm <sup>2</sup>
最小多股导线接线截面积	25 mm <sup>2</sup>	接线截面积, 多股线, 最大	120 mm <sup>2</sup>
接线截面积, 多股线, 最小	25 mm <sup>2</sup>	导线连接截面积, 单股硬导线, 最大	120 mm <sup>2</sup>
导线连接截面积, 单股硬导线, 最小	25 mm <sup>2</sup>		

### 材料参数

材料	Wemid	颜色编码	蓝色
触发元件颜色	橙色	阻燃等级符合 UL 94	V-0

### 系统特征值

必须的端板	无	电位数量	1
层数	1	每层压接点数量	2
每层电位点数量	1	层, 内部桥接	无
导轨	安装板	PEN功能	无

### 通用的

导线最大压接面积 AWG	AWG 3/0	导线最小压接面积 AWG	AWG 4
标准	IEC 60947-7-1	导轨	安装板

### 额定数据

额定横截面	95 mm <sup>2</sup>	额定电压	1000 V
额定直流电压	1500 V	额定电流	232 A
最大电流	232 A	标准	IEC 60947-7-1
体积电阻率符合 IEC 60947-7-x 标准	0.14 mΩ	额定浪涌电压	8 kV
功率损耗符合 IEC 60947-7-x	7.42 W	过压等级	III
污染等级	3		

### 额定数据 (CSA)

导线最大压接面积(CSA)	250 kcmil	电压大小 C (CSA)	600 V
电流大小 C (CSA)	255 A	CSA 认证号	200039-80115835
电压大小 B (CSA)	600 V	电流大小 B (CSA)	255 A
最小导线横截面积 (CSA)	4 AWG		

### 额定数据 (UL)

最大导线尺寸 工厂接线 (cURus)	250 kcmil	电压大小 B (cURus)	600 V
cURus 证书号	E60693	最小导线尺寸 现场接线 (cURus)	4 AWG
最小导线尺寸 工厂接线 (cURus)	4 AWG	电流大小 B (cURus)	255 A
电压大小 C (cURus)	600 V	电流大小 C (cURus)	255 A
最大导线尺寸 现场接线 (cURus)	250 kcmil		

### 重要注意事项

产品信息 如果使用必须在电线入口中安装的交叉连接器, 则最大可连接电线将减少一种电线尺寸。

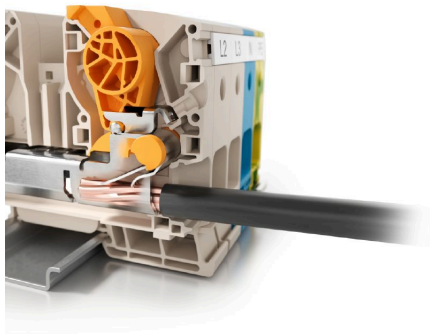
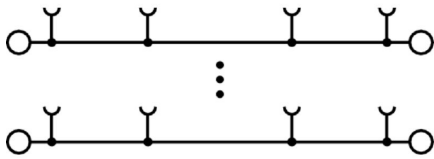
### 分类

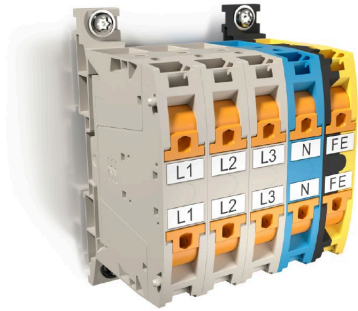
ETIM 6.0	EC000897	ETIM 7.0	EC000897
ETIM 8.0	EC000897	ETIM 9.0	EC000897
ETIM 10.0	EC000897	ECLASS 9.0	27-14-11-20
ECLASS 9.1	27-14-11-20	ECLASS 10.0	27-14-11-20

### 技术数据

ECLASS 11.0	27-14-11-20	ECLASS 12.0	27-14-11-20
ECLASS 13.0	27-25-01-01	ECLASS 14.0	27-25-01-01
ECLASS 15.0	27-25-01-01		

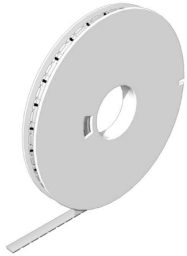
图纸





## 附件

## WS 8/16



## WS/ DEK

MultiMark端子标识牌采用由两种成分构成的创新复合材料。标识牌底座的设计使其能牢固卡插入接插件。标识牌的表面具有弹性，易于安装。特制冲孔材料允许安装扎带延伸，适应因不同尺寸部件联用而增加的空间需要，尤其是在使用较长的接线端子时。另一优势：表面材料的印刷效果出色，保证标签耐用耐磨。采用300 dpi打印分辨率，标记文字清晰可辨。

## MultiMark 的优势

- 与魏德米勒模块式接线端子兼容
- 安装牢固，印迹常保清晰
- 带状连续标签节省安装时间
- 得益于创新的复合材料，易于安装
- 标签区域大，优化清晰度
- 独立于生产厂家，因此具备高度的灵活性

## 通用订货数据

类型	WS-A 8/16 MM WS	版本	
订货号	<a href="#">2619910000</a>		WS, 端子标记, 8 x 16 mm, Weidmueller, 白色
GTIN (EAN)	4050118626179		
数量	200 ST		

## 测试插头



事无巨细，力求完美。

联接只是整个工序的一部分。在需要测试、分组或隔离电位的应用场合，应经常顾及一些细小环节，对整个方案来说也是至关重要。

一个系统没有了细微但有用的细节，就不能称其为系统：

- 测试插头 - 可安全插入测试孔

结合生产工艺和具体应用

## 通用订货数据

类型	PS 2.0 MC	版本	
订货号	<a href="#">0310000000</a>		PCB 接插件, 附件, 检测插头, 红色, 回路数: 1
GTIN (EAN)	4008190000059		
数量	20 ST		

## A-系列



## 电源馈电

我们广泛的 W-系列接线端子以及我们的主线束分线端子均经过优化设计，能够同时确保便利性和空间节省，确保电源馈电处安全方便的接线。

**A2C 95/120 BL-DM**

**Weidmüller Interface GmbH & Co. KG**  
Klingenbergstraße 26  
D-32758 Detmold  
Germany

www.weidmueller.com

附件

通用订货数据

类型	AAC 50-185 2X10	版本
订货号	<a href="#">2663420000</a>	辅助连接 (端子), 10 mm², 联接点数量: 2
GTIN (EAN)	4064675027966	
数量	5 ST	
类型	AAC 50-185 2X10 BK-YL	版本
订货号	<a href="#">2663450000</a>	辅助连接 (端子), 10 mm², 联接点数量: 2
GTIN (EAN)	4064675027997	
数量	5 ST	
类型	AAC 50-185 2X10 BL	版本
订货号	<a href="#">2663430000</a>	辅助连接 (端子), 10 mm², 联接点数量: 2
GTIN (EAN)	4064675027973	
数量	5 ST	
类型	AAC 50-185 2X10 GN-YL	版本
订货号	<a href="#">2663440000</a>	辅助连接 (端子), 10 mm², 联接点数量: 2
GTIN (EAN)	4064675027980	
数量	5 ST	
类型	ATPG 1.5-10 L	版本
订货号	<a href="#">1991890000</a>	测试适配器 (端子), 1.5 mm², 250 V, 0.2 A
GTIN (EAN)	4050118376647	
数量	50 ST	
类型	AAM 35-185 YE FLASH	版本
订货号	<a href="#">2635600000</a>	端子标记, 23.5 x 12 mm, 间距 P (单位: mm) : 12.00 黄色
GTIN (EAN)	4050118674545	
数量	40 ST	

开槽螺丝刀



带圆形槽刀的一字螺丝刀, SD DIN 5265, ISO 2380/2, 符合 DIN 5264 标准, ISO 2380/1, 尖端为铬材料, SoftFinish 把手

通用订货数据

类型	SDS 1.0X5.5X150	版本
订货号	<a href="#">2749380000</a>	螺丝刀, 刀片宽度(B): 5.5 mm, 刀片长度: 150 mm, 刀片厚度 (A): 1 mm
GTIN (EAN)	4050118895605	
数量	1 ST	

A2C 95/120 BL-DM

Weidmüller Interface GmbH & Co. KG  
Klingenbergstraße 26  
D-32758 Detmold  
Germany

www.weidmueller.com

附件

95/120 mm<sup>2</sup>



电源馈电

我们广泛的 W-系列接线端子以及我们的主线束分线端子均经过优化设计，能够同时确保便利性和空间节省，确保电源馈电处安全方便的接线。

通用订货数据

类型	ZQV 95/120N/3	版本
订货号	<a href="#">2694260000</a>	横联件 (端子), 已插入的, 橙色, 192 A, 回路数: 3, 间距 P (单位: mm) : 25.00, 绝缘: 是, 宽度: 23.1 mm
GTIN (EAN)	4064675266570	
数量	10 ST	
类型	ZQV 95/120N/2	版本
订货号	<a href="#">2694250000</a>	横联件 (端子), 已插入的, 橙色, 192 A, 回路数: 2, 间距 P (单位: mm) : 25.00, 绝缘: 是, 宽度: 48 mm
GTIN (EAN)	4064675266563	
数量	10 ST	

开槽螺丝刀



带圆形槽刀的一字螺丝刀, SD DIN 5265, ISO 2380/2, 符合 DIN 5264 标准, ISO 2380/1, 尖端为铬材料, SoftFinish 把手

通用订货数据

类型	SDS 1.0X5.5X150	版本
订货号	<a href="#">9008350000</a>	螺丝刀, 螺丝刀
GTIN (EAN)	4032248056316	
数量	1 ST	