

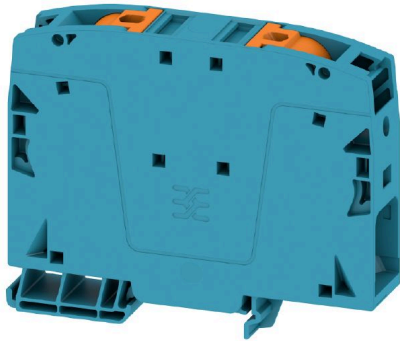
A2C 50/70 BL**Weidmüller Interface GmbH & Co. KG**

Klingenbergstraße 26

D-32758 Detmold

Germany

www.weidmueller.com



电力、信号和数据的传输是电气工程设计和机柜装配过程中的传统需求。绝缘材料、联接系统和接线端子的设计方式是能够帮助产品实现差异化的特性。直通端子适用于组合和/或联接起一个或多个导线。它们具有电位相同或相互隔离的单层或多层形式。

通用订货数据

版本	直通型接线端子, PUSH IN, 50 mm ² , 1000 V, 150 A, 蓝色
订货号	2663260000
类型	A2C 50/70 BL
GTIN (EAN)	4050118844344
数量	5 ST

技术数据

审批

MAMID 认证



ROHS	一致
UL File Number Search	UL 网站
cURus 证书号	E60693

尺寸和重量

深	80.5 mm	深度 (英寸)	3.1693 inch
高度	101.5 mm	高度 (英寸)	3.9961 inch
宽度	20 mm	宽度 (英寸)	0.7874 inch
净重	119.82 g		

温度

存储温度	-25 °C...55 °C	环境温度	-5 °C...40 °C
最小持续工作温度	-60 °C	最大持续工作温度	130 °C

环保产品合规

RoHS 合规状态	合规, 无例外
REACH SVHC	No SVHC above 0.1 wt%

额定数据IECEX/ATEX

ATEX 证书号	TUEV16ATEX7909U	IECEX 证书号	IECEXTUR16.0036U
最大电压 (欧洲防爆标准ATEX)	1100 V	电流 (ATEX)	128 A
导线最大压接面积(ATEX)	70 mm ²	最大电压 (国际电工委员会IECEX)	1100 V
电流 (IECEX)	128 A		

其它技术参数

开放端	关闭的	可卡装	是
固定类型	已制动的	防爆版	是
安装方式	TS 35, 直接卡在导轨上		

可压接导线 (其它联接)

其他联接方式的接口类型	PUSH IN
-------------	---------

可压接导线 (额定联接)

导线最大压接面积 AWG	AWG 2/0	连接方向	水平进线
剥线长度	30 mm	联接类型	PUSH IN
联接点数量	2	压接范围, 最大	70 mm ²
压接范围, 最小	10 mm ²	螺丝刀口尺寸	1.0 x 5.5 mm

A2C 50/70 BL

Weidmüller Interface GmbH & Co. KG
 Klingenbergstraße 26
 D-32758 Detmold
 Germany

www.weidmueller.com

技术数据

导线最小压接面积 AWG	AWG 8	导线连接截面积, 多股细导线, 带管状端头 DIN 46228/4, 最大	50 mm ²
导线连接截面积, 多股细导线, 带管状端头 DIN 46228/4, 最小	10 mm ²	导线连接截面积, 多股细导线, 带管状端头 DIN 46228/1, 最大	50 mm ²
导线连接截面积, 多股细导线, 带管状端头 DIN 46228/1, 最小	10 mm ²	最大压接面积 软导线	70 mm ²
最小多股导线接线截面积	10 mm ²	接线截面积, 多股线, 最大	70 mm ²
接线截面积, 多股线, 最小	10 mm ²	双线管状端头 最大导线横截面	10 mm ²
双线管状端头 最小导线横截面	4 mm ²	导线连接截面积, 单股硬导线, 最大	16 mm ²
导线连接截面积, 单股硬导线, 最小	10 mm ²		

材料参数

材料	Wemid	颜色编码	蓝色
触发元件颜色	橙色	阻燃等级符合 UL 94	V-0

系统特征值

必须的端板	无	电位数量	1
层数	1	每层压接点数量	2
每层电位点数量	1	层, 内部桥接	无
导轨	TS 35	N功能	是
PE 功能	无	PEN功能	是

通用的

导线最大压接面积 AWG	AWG 2/0	导线最小压接面积 AWG	AWG 8
标准	IEC 60947-7-1	导轨	TS 35

额定数据

额定横截面	50 mm ²	额定电压	1000 V
额定直流电压	1500 V	额定电流	150 A
最大电流	150 A	标准	IEC 60947-7-1
体积电阻率符合 IEC 60947-7-x 标准	0.21 mΩ	额定浪涌电压	8 kV
功率损耗符合 IEC 60947-7-x	4.80 W	过压等级	III
污染等级	3		

额定数据 (CSA)

电压大小 C (CSA)	1000 V	电流大小 C (CSA)	175 A
CSA 认证号	200039-80069332	电压大小 B (CSA)	1000 V
电流大小 B (CSA)	175 A	电压大小 D (CSA)	600 V
电流大小 D (CSA)	5 A	最小导线横截面积 (CSA)	8 AWG

额定数据 (UL)

最大导线尺寸 工厂接线 (cURus)	00 AWG	电压大小 B (cURus)	1000 V
电压大小 D (cURus)	600 V	cURus 证书号	E60693
最小导线尺寸 现场接线 (cURus)	8 AWG	最小导线尺寸 工厂接线 (cURus)	8 AWG
电流大小 B (cURus)	175 A	电压大小 C (cURus)	1000 V
电流大小 C (cURus)	175 A	电流大小 D (cURus)	5 A
最大导线尺寸 现场接线 (cURus)	00 AWG		

重要注意事项

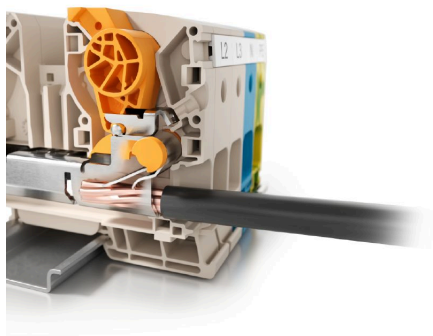
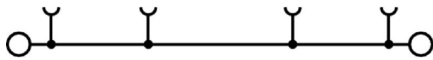
产品信息	如果使用必须在电线入口中安装的交叉连接器, 则最大可连接电线将减少一种电线尺寸。
------	--

技术数据

分类

ETIM 6.0	EC000897	ETIM 7.0	EC000897
ETIM 8.0	EC000897	ETIM 9.0	EC000897
ETIM 10.0	EC000897	ECLASS 9.0	27-14-11-20
ECLASS 9.1	27-14-11-20	ECLASS 10.0	27-14-11-20
ECLASS 11.0	27-14-11-20	ECLASS 12.0	27-14-11-20
ECLASS 13.0	27-25-01-01	ECLASS 14.0	27-25-01-01
ECLASS 15.0	27-25-01-01		

图纸



A2C 50/70 BL

Weidmüller Interface GmbH & Co. KG
Klingenbergstraße 26
D-32758 Detmold
Germany

www.weidmueller.com

附件

A-系列

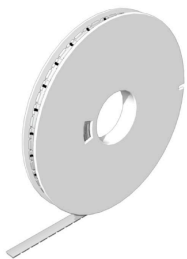
A Series

为了确保能安全可靠地安装在导轨上，避免打滑，魏德米勒产品系列还提供了固定块。可以提供带螺钉和无螺钉的规格。固定块还可用来标记。还配有测试架。

通用订货数据

类型	AEB 35 SCL/1 V0	版本
订货号	2661280000	A-系列, 固定块
GTIN (EAN)	4050118702163	
数量	20 ST	
类型	AEB 35 SCL/1 V0 BK	版本
订货号	2661300000	A-系列, 固定块
GTIN (EAN)	4050118702187	
数量	20 ST	
类型	AEB 35 SCL/1 V0 GY	版本
订货号	2661290000	A-系列, 固定块
GTIN (EAN)	4050118702170	
数量	20 ST	

WS 8/16



WS/ DEK

MultiMark端子标识牌采用由两种成分构成的创新复合材料。标识牌底座的设计使其能牢固卡插入接插件。标识牌的表面具有弹性，易于安装。特制冲孔材料允许安装扎带延伸，适应因不同尺寸部件联用而增加的空间需要，尤其是在使用较长的接线端子时。另一优势：表面材料的印刷效果出色，保证标签耐用耐磨。采用300 dpi打印分辨率，标记文字清晰可辨。

MultiMark 的优势

- 与魏德米勒模块式接线端子兼容
- 安装牢固，印迹常保清晰
- 带状连续标签节省安装时间
- 得益于创新的复合材料，易于安装
- 标签区域大，优化清晰度
- 独立于生产厂家，因此具备高度的灵活性

通用订货数据

类型	WS-A 8/16 MM WS	版本
订货号	2619910000	WS, 端子标记, 8 x 16 mm, Weidmueller, 白色
GTIN (EAN)	4050118626179	
数量	200 ST	

A2C 50/70 BL

Weidmüller Interface GmbH & Co. KG
Klingenbergstraße 26
D-32758 Detmold
Germany

www.weidmueller.com

附件

A-系列



电源馈电

我们广泛的 W-系列接线端子以及我们的主线束分线端子均经过优化设计，能够同时确保便利性和空间节省，确保电源馈电处安全方便的接线。

通用订货数据

类型	AAC 50-185 2X10	版本
订货号	2663420000	辅助连接（端子），10 mm ² ，联接点数量: 2
GTIN (EAN)	4064675027966	
数量	5 ST	
类型	AAC 50-185 2X10 BK-YL	版本
订货号	2663450000	辅助连接（端子），10 mm ² ，联接点数量: 2
GTIN (EAN)	4064675027997	
数量	5 ST	
类型	AAC 50-185 2X10 BL	版本
订货号	2663430000	辅助连接（端子），10 mm ² ，联接点数量: 2
GTIN (EAN)	4064675027973	
数量	5 ST	
类型	AAC 50-185 2X10 GN-YL	版本
订货号	2663440000	辅助连接（端子），10 mm ² ，联接点数量: 2
GTIN (EAN)	4064675027980	
数量	5 ST	

50/70 mm²



电源馈电

我们广泛的 W-系列接线端子以及我们的主线束分线端子均经过优化设计，能够同时确保便利性和空间节省，确保电源馈电处安全方便的接线。

通用订货数据

类型	ZQV 50/70N/2	版本
订货号	2663400000	横联件（端子），已插入的，橙色，150 A，回路数: 2，间距 P（单位：mm）：20.00，绝缘: 是，宽度: 38.13 mm
GTIN (EAN)	4064675266198	
数量	10 ST	

附件

A-系列

A
Series

测试适配器和测试插头用于接线端子和测试设备之间进行电气连接。通过这种方式，就可以建立有线电气接触，并且可以轻松进行测量。

通用订货数据

类型	ATPG 1.5-10 L	版本
订货号	1991890000	测试适配器 (端子) , 1.5 mm ² , 250 V, 0.2 A
GTIN (EAN)	4050118376647	
数量	50 ST	
类型	AAM 35-185 YE FLASH	版本
订货号	2635600000	端子标记, 23.5 x 12 mm, 间距 P (单位 : mm) : 12.00 黄色
GTIN (EAN)	4050118674545	
数量	40 ST	
类型	AEB 35 SC/1	版本
订货号	1991920000	A-系列, 固定块
GTIN (EAN)	4050118376722	
数量	50 ST	
类型	AEB 35 SC/1 BK	版本
订货号	2475310000	A-系列, 固定块
GTIN (EAN)	4050118487114	
数量	50 ST	

测试插头



事无巨细，力求完美。
联接只是整个工序的一部分。在需要测试、分组或隔离电位的应用场合，应经常顾及一些细小环节，对整个方案来说也是至关重要。

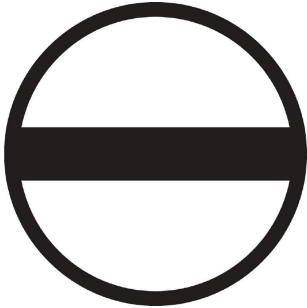
一个系统没有了细微但有用的细节，就不能称其为系统：

- 测试插头 - 可安全插入测试孔
- 结合生产工艺和具体应用

通用订货数据

类型	PS 2.0 MC	版本
订货号	0310000000	PCB 接插件, 附件, 检测插头, 红色, 回路数: 1
GTIN (EAN)	4008190000059	
数量	20 ST	

开槽螺丝刀



带圆形槽刀的一字螺丝刀, SD DIN 5265, ISO 2380/2, 符合 DIN 5264 标准, ISO 2380/1, 尖端为铬材料, SoftFinish 把手

通用订货数据

类型	SDS 1.0X5.5X150	版本
订货号	2749380000	螺丝刀, 刀片宽度(B): 5.5 mm, 刀片长度: 150 mm, 刀片厚度 (A): 1 mm
GTIN (EAN)	4050118895605	
数量	1 ST	
类型	SDS 1.0X5.5X150	版本
订货号	9008350000	螺丝刀, 螺丝刀
GTIN (EAN)	4032248056316	
数量	1 ST	