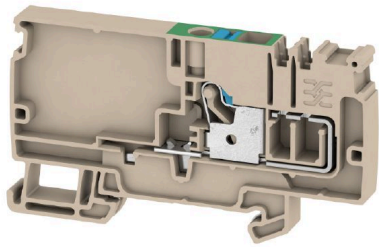


## AAP11 6 FE

Weidmüller Interface GmbH & Co. KG  
Klingenbergstraße 26  
D-32758 Detmold  
Germany

www.weidmueller.com

## 产品图片



独特的模块化概念可根据各种类型的机器进行定制。电位分配接线端子 AAP 的成功之处在于其使用两种构造——交替或成组的统一设计方式。在控制电压分配的分组结构中，电位位于不同的接线端子上，从而形成了整体的电位端子。

## 通用订货数据

|            |  |
|------------|--|
| 版本         | 电源端子, PUSH IN, 6 mm <sup>2</sup> , 500 V, 41 A, 深褐 |
| 订货号        | <a href="#">1988140000</a>                         |
| 类型         | AAP11 6 FE   |
| GTIN (EAN) | 4050118372960                                      |
| 数量         | 20 ST  |

## 技术数据

## 审批

MAMID 认证



|                       |                       |
|-----------------------|-----------------------|
| ROHS                  | 一致                    |
| UL File Number Search | <a href="#">UL 网站</a> |
| cURus 证书号             | E60693                |

## 尺寸和重量

|               |             |         |             |
|---------------|-------------|---------|-------------|
| 深             | 47 mm       | 深度 (英寸) | 1.8504 inch |
| 深度 (含 DIN 导轨) | 48 mm       | 高度      | 85.5 mm     |
| 高度 (英寸)       | 3.3661 inch | 宽度      | 8.1 mm      |
| 宽度 (英寸)       | 0.3189 inch | 净重      | 15.55 g     |

## 温度

|          |                |          |               |
|----------|----------------|----------|---------------|
| 存储温度     | -25 °C...55 °C | 环境温度     | -5 °C...40 °C |
| 最小持续工作温度 | -60 °C         | 最大持续工作温度 | 130 °C        |

## 环保产品合规

|            |                       |
|------------|-----------------------|
| RoHS 合规状态  | 合规, 无例外               |
| REACH SVHC | No SVHC above 0.1 wt% |

## 额定数据IECEX/ATEX

|                |                   |                  |                   |
|----------------|-------------------|------------------|-------------------|
| ATEX 证书号       | TUEV17ATEX8030U   | IECEX 证书号        | IECEXTUR17.0015U  |
| 导线最大压接面积(ATEX) | 6 mm <sup>2</sup> | 导线最大压接面积 (IECEX) | 6 mm <sup>2</sup> |
| EN 60079-7 标识  | Ex ec II C Gc     | Ex 2014/34/EU 标签 | II 2 G D          |

## 其它技术参数

|      |       |      |    |
|------|-------|------|----|
| 带锁销  | 无     | 开放端  | 右方 |
| 可卡装  | 无     | 固定类型 | 卡入 |
| 安装指导 | 导轨安装  | 防爆版  | 是  |
| 安装方式 | TS 35 |      |    |

## 可压接导线 (其它联接)

|             |         |
|-------------|---------|
| 其他联接方式的接口类型 | PUSH IN |
|-------------|---------|

## 可压接导线 (额定联接)

|                    |                   |
|--------------------|-------------------|
| 测量规 按照 60 947-1 标准 | A5                |
| 导线最大压接面积 AWG       | AWG 8             |
| 连接方向               | 上方                |
| 剥线长度               | 12 mm             |
| 联接类型               | PUSH IN           |
| 联接点数量              | 1                 |
| 压接范围, 最大           | 6 mm <sup>2</sup> |

## AAP11 6 FE

**Weidmüller Interface GmbH & Co. KG**  
 Klingenbergstraße 26  
 D-32758 Detmold  
 Germany

## 技术数据

www.weidmueller.com

|                                       |                      |                    |                     |
|---------------------------------------|----------------------|--------------------|---------------------|
| 压接范围, 最小                              | 0.34 mm <sup>2</sup> |                    |                     |
| 螺丝刀口尺寸                                | 1.0 x 5.5 mm         |                    |                     |
| 导线最小压接面积 AWG                          | AWG 22               |                    |                     |
| 导线连接截面积, 多股细导线, 带管状端头 DIN 46228/4, 最大 | 6 mm <sup>2</sup>    |                    |                     |
| 导线连接截面积, 多股细导线, 带管状端头 DIN 46228/4, 最小 | 0.5 mm <sup>2</sup>  |                    |                     |
| 导线连接截面积, 多股细导线, 带管状端头 DIN 46228/1, 最大 | 6 mm <sup>2</sup>    |                    |                     |
| 导线连接截面积, 多股细导线, 带管状端头 DIN 46228/1, 最小 | 0.5 mm <sup>2</sup>  |                    |                     |
| 最大压接面积 软导线                            | 6 mm <sup>2</sup>    |                    |                     |
| 最小多股导线接线截面积                           | 0.5 mm <sup>2</sup>  |                    |                     |
| 接线截面积, 多股线, 最大                        | 6 mm <sup>2</sup>    |                    |                     |
| 接线截面积, 多股线, 最小                        | 0.5 mm <sup>2</sup>  |                    |                     |
| 双线管状端头 最大导线横截面                        | 1.5 mm <sup>2</sup>  |                    |                     |
| 双线管状端头 最小导线横截面                        | 0.5 mm <sup>2</sup>  |                    |                     |
| 导线连接截面积, 单股硬导线, 最大                    | 6 mm <sup>2</sup>    |                    |                     |
| 导线连接截面积, 单股硬导线, 最小                    | 0.5 mm <sup>2</sup>  |                    |                     |
| - 带塑料套的线端金属包头管部长度 DIN 46228/4         | 管长度                  | 最小                 | 10 mm               |
|                                       |                      | 最大                 | 12 mm               |
|                                       | 导线连接 截面积             | 最小                 | 0.5 mm <sup>2</sup> |
|                                       |                      | 最大                 | 1 mm <sup>2</sup>   |
|                                       | 管长度                  | 最小                 | 10 mm               |
|                                       |                      | 最大                 | 18 mm               |
|                                       | 导线连接 截面积             | 标称                 | 1.5 mm <sup>2</sup> |
|                                       |                      | 最小                 | 12 mm               |
|                                       | 管长度                  | 最大                 | 18 mm               |
|                                       |                      | 导线连接 截面积           | 标称                  |
|                                       | 管长度                  | 最小                 | 10 mm               |
|                                       |                      | 最大                 | 18 mm               |
|                                       | 导线连接 截面积             | 最小                 | 4 mm <sup>2</sup>   |
|                                       |                      | 最大                 | 6 mm <sup>2</sup>   |
| 双线管状端头的管长度                            | 管长度                  | 最小                 | 10 mm               |
|                                       |                      | 最大                 | 12 mm               |
|                                       | 导线连接 截面积             | 标称                 | 0.5 mm <sup>2</sup> |
|                                       |                      | 最小                 | 10 mm               |
|                                       | 管长度                  | 最大                 | 18 mm               |
|                                       |                      | 导线连接 截面积           | 标称                  |
|                                       | 管长度                  | 最小                 | 12 mm               |
|                                       |                      | 最大                 | 18 mm               |
|                                       | 导线连接 截面积             | 最小                 | 1 mm <sup>2</sup>   |
|                                       |                      | 最大                 | 1.5 mm <sup>2</sup> |
| - 不带塑料套的线端金属包头管部长度 DIN 46228/1        | 管长度                  | 标称                 | 10 mm               |
|                                       |                      | 最小                 | 0.5 mm <sup>2</sup> |
|                                       | 管长度                  | 最大                 | 1 mm <sup>2</sup>   |
|                                       |                      | 最小                 | 10 mm               |
|                                       | 导线连接 截面积             | 最小                 | 1.5 mm <sup>2</sup> |
|                                       |                      | 最大                 | 2.5 mm <sup>2</sup> |
|                                       | 管长度                  | 最小                 | 12 mm               |
|                                       |                      | 最大                 | 18 mm               |
|                                       | 导线连接 截面积             | 标称                 | 4 mm <sup>2</sup>   |
|                                       |                      | 管长度                | 最小                  |
| 导线连接 截面积                              | 最大                   | 18 mm              |                     |
|                                       | 最小                   | 6 mm <sup>2</sup>  |                     |
|                                       | 最大                   | 10 mm <sup>2</sup> |                     |

## AAP11 6 FE

Weidmüller Interface GmbH &amp; Co. KG

Klingenbergstraße 26

D-32758 Detmold

Germany

www.weidmueller.com

## 技术数据

## 材料参数

|        |       |              |     |
|--------|-------|--------------|-----|
| 材料     | Wemid | 颜色编码         | 深褐  |
| 触发元件颜色 | 蓝色    | 阻燃等级符合 UL 94 | V-0 |

## 系统特征值

|         |   |         |       |
|---------|---|---------|-------|
| 必须的端板   | 是 | 电位数量    | 1     |
| 层数      | 1 | 每层压接点数量 | 1     |
| 每层电位点数量 | 1 | 层, 内部桥接 | 无     |
| PE联接    | 无 | 导轨      | TS 35 |
| N功能     | 无 | PE 功能   | 无     |
| PEN功能   | 无 |         |       |

## 通用的

|              |        |      |                     |
|--------------|--------|------|---------------------|
| 导线最大压接面积 AWG | AWG 8  | 安装指导 | 导轨安装                |
| 导线最小压接面积 AWG | AWG 22 | 标准   | 符合 IEC 60947-7-2 标准 |
| 导轨           | TS 35  |      |                     |

## 额定数据

|                          |                   |        |                     |
|--------------------------|-------------------|--------|---------------------|
| 额定横截面                    | 6 mm <sup>2</sup> | 额定电压   | 500 V               |
| 额定直流电压                   | 500 V             | 额定电流   | 41 A                |
| 最大电流                     | 41 A              | 标准     | 符合 IEC 60947-7-2 标准 |
| 体积电阻率符合 IEC 60947-7-x 标准 | 0.78 mΩ           | 额定浪涌电压 | 6 kV                |
| 功率损耗符合 IEC 60947-7-x     | 1.31 W            | 过压等级   | III                 |
| 污染等级                     | 3                 |        |                     |

## 额定数据 (CSA)

|                |                 |              |       |
|----------------|-----------------|--------------|-------|
| 导线最大压接面积(CSA)  | 8 AWG           | 电压大小 C (CSA) | 300 V |
| CSA 认证号        | 200039-70089609 | 电压大小 B (CSA) | 300 V |
| 最小导线横截面积 (CSA) | 22 AWG          |              |       |

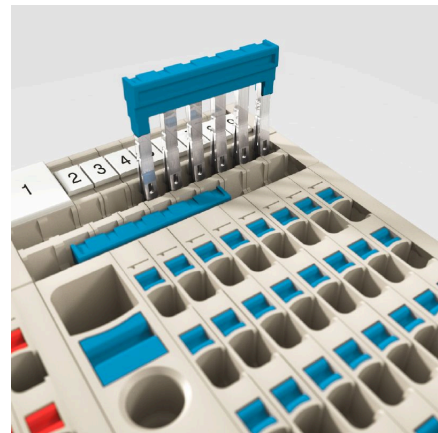
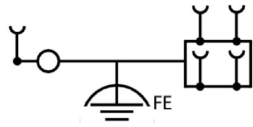
## 额定数据 (UL)

|                     |        |                     |        |
|---------------------|--------|---------------------|--------|
| 最大导线尺寸 工厂接线 (cURus) | 8 AWG  | 电压大小 B (cURus)      | 300 V  |
| cURus 证书号           | E60693 | 最小导线尺寸 现场接线 (cURus) | 22 AWG |
| 最小导线尺寸 工厂接线 (cURus) | 22 AWG | 电压大小 C (cURus)      | 300 V  |
| 最大导线尺寸 现场接线 (cURus) | 8 AWG  |                     |        |

## 分类

|             |             |             |             |
|-------------|-------------|-------------|-------------|
| ETIM 6.0    | EC000897    | ETIM 7.0    | EC000897    |
| ETIM 8.0    | EC000897    | ETIM 9.0    | EC000897    |
| ETIM 10.0   | EC000897    | ECLASS 9.0  | 27-14-11-20 |
| ECLASS 9.1  | 27-14-11-20 | ECLASS 10.0 | 27-14-11-20 |
| ECLASS 11.0 | 27-14-11-20 | ECLASS 12.0 | 27-14-11-20 |
| ECLASS 13.0 | 27-25-01-01 | ECLASS 14.0 | 27-25-01-01 |
| ECLASS 15.0 | 27-25-01-01 |             |             |

图纸



## AAP11 6 FE

**Weidmüller Interface GmbH & Co. KG**  
Klingenbergstraße 26  
D-32758 Detmold  
Germany

## 附件

www.weidmueller.com

## 数字式电流钳形表

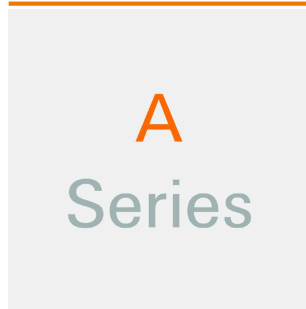


数字电流测量绝缘钳和电流测量绝缘钳套管与适配器用于测量直流和交流电。该设备的重要优点是不需中断电流即可测量。

## 通用订货数据

|            |                            |     |  |
|------------|----------------------------|-----|--|
| 类型         | ZUB MULTIMETER             | 版本  |  |
| 订货号        | <a href="#">9205270000</a> | 万用表 |  |
| GTIN (EAN) | 4032248723522              |     |  |
| 数量         | 1 ST                       |     |  |

## A-系列

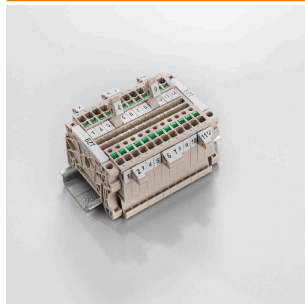


为了确保能安全可靠地安装在导轨上，避免打滑，魏德米勒产品系列还提供了固定块。可以提供带螺钉和无螺钉的规格。固定块还可用来标记。还配有测试架。

## 通用订货数据

|            |                            |           |  |
|------------|----------------------------|-----------|--|
| 类型         | AEB 35 SC/1                | 版本        |  |
| 订货号        | <a href="#">1991920000</a> | A-系列, 固定块 |  |
| GTIN (EAN) | 4050118376722              |           |  |
| 数量         | 50 ST                      |           |  |
| 类型         | AEB 35 SC/1 BK             | 版本        |  |
| 订货号        | <a href="#">2475310000</a> | A-系列, 固定块 |  |
| GTIN (EAN) | 4050118487114              |           |  |
| 数量         | 50 ST                      |           |  |

## 标识牌支架



标识牌支架允许以 5 或 5.1 mm 的节距额外安装标准标识牌。倾斜支架可以选择性地卡扣在一起，并可以安装在 Klippon® Connect 模块化端子排的所有标准标记通道中。匹配的标识牌类型可以在指派标记支架的相应附件下方找到。

## AAP11 6 FE

Weidmüller Interface GmbH & Co. KG  
Klingenbergstraße 26  
D-32758 Detmold  
Germany

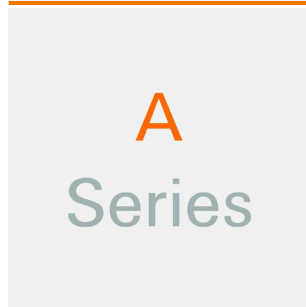
www.weidmueller.com

## 附件

## 通用订货数据

|            |                            |           |
|------------|----------------------------|-----------|
| 类型         | BZT 1 WS 10/5              | 版本        |
| 订货号        | <a href="#">1805490000</a> | 附件, 标记号托架 |
| GTIN (EAN) | 4032248270231              |           |
| 数量         | 100 ST                     |           |
| 类型         | BZT 1 ZA WS 10/5           | 版本        |
| 订货号        | <a href="#">1805520000</a> | 附件, 标记号托架 |
| GTIN (EAN) | 4032248270248              |           |
| 数量         | 100 ST                     |           |

## A-系列



隔板用于电路的外观隔离, 或者与相邻的横向连接器进行电气隔离。与挡板相比, 轮廓可以比附近的接线端子更大。但也不能太小, 否则就无法再保持应用内所需的电气间隙和爬电距离。

## 通用订货数据

|            |                            |  |
|------------|----------------------------|--|
| 类型         | APP 3                      | 版本   |
| 订货号        | <a href="#">2489100000</a> | A-系列, 隔板                                   |
| GTIN (EAN) | 4050118499315              |  |
| 数量         | 50 ST                      |  |
| 类型         | AAM 6 YE FLASH             | 版本   |
| 订货号        | <a href="#">2635570000</a> | 端子标记, 13 x 8.1 mm, 间距 P (单位: mm) : 8.00 黄色 |
| GTIN (EAN) | 4050118674514              |  |
| 数量         | 40 ST                      |  |
| 类型         | AEB 35 SCL/1 V0            | 版本   |
| 订货号        | <a href="#">2661280000</a> | A-系列, 固定块                                  |
| GTIN (EAN) | 4050118702163              |  |
| 数量         | 20 ST                      |  |
| 类型         | AEB 35 SCL/1 V0 BK         | 版本   |
| 订货号        | <a href="#">2661300000</a> | A-系列, 固定块                                  |
| GTIN (EAN) | 4050118702187              |  |
| 数量         | 20 ST                      |  |
| 类型         | AEB 35 SCL/1 V0 GY         | 版本   |
| 订货号        | <a href="#">2661290000</a> | A-系列, 固定块                                  |
| GTIN (EAN) | 4050118702170              |  |
| 数量         | 20 ST                      |  |

1.5 mm<sup>2</sup>

1.5  
mm<sup>2</sup>

插拔式横联件易于操作，安装快捷。与螺钉解决方案相比大大节省了安装时间。

通用订货数据

|            |                            |   |
|------------|----------------------------|---|
| 类型         | ZQV 1.5N/9 RD              | 版本  |
| 订货号        | <a href="#">1985790000</a> | 横联件 (端子), 已插入的, 红色, 17.5 A, 回路数: 9, 间距 P (单位 : mm) : 3.50, 绝缘: 是, 宽度: 30 mm   |
| GTIN (EAN) | 4050118370386              |   |
| 数量         | 20 ST                      |   |
| 类型         | ZQV 1.5N/9 BL              | 版本  |
| 订货号        | <a href="#">1985660000</a> | 横联件 (端子), 已插入的, 蓝色, 17.5 A, 回路数: 9, 间距 P (单位 : mm) : 3.50, 绝缘: 是, 宽度: 30 mm   |
| GTIN (EAN) | 4050118370478              |   |
| 数量         | 20 ST                      |   |
| 类型         | ZQV 1.5N/9                 | 版本  |
| 订货号        | <a href="#">1985560000</a> | 横联件 (端子), 已插入的, 橙色, 17.5 A, 回路数: 9, 间距 P (单位 : mm) : 3.50, 绝缘: 是, 宽度: 30 mm   |
| GTIN (EAN) | 4050118370409              |   |
| 数量         | 20 ST                      |   |
| 类型         | ZQV 1.5N/8 RD              | 版本  |
| 订货号        | <a href="#">1985770000</a> | 横联件 (端子), 已插入的, 红色, 17.5 A, 回路数: 8, 间距 P (单位 : mm) : 3.50, 绝缘: 是, 宽度: 26.5 mm |
| GTIN (EAN) | 4050118370508              |   |
| 数量         | 20 ST                      |   |
| 类型         | ZQV 1.5N/8 BL              | 版本  |
| 订货号        | <a href="#">1985640000</a> | 横联件 (端子), 已插入的, 蓝色, 17.5 A, 回路数: 8, 间距 P (单位 : mm) : 3.50, 绝缘: 是, 宽度: 26.5 mm |
| GTIN (EAN) | 4050118370461              |   |
| 数量         | 20 ST                      |   |
| 类型         | ZQV 1.5N/8                 | 版本  |
| 订货号        | <a href="#">1985540000</a> | 横联件 (端子), 已插入的, 橙色, 17.5 A, 回路数: 8, 间距 P (单位 : mm) : 3.50, 绝缘: 是, 宽度: 26.5 mm |
| GTIN (EAN) | 4050118370218              |   |
| 数量         | 20 ST                      |   |
| 类型         | ZQV 1.5N/7 RD              | 版本  |
| 订货号        | <a href="#">1985750000</a> | 横联件 (端子), 已插入的, 红色, 17.5 A, 回路数: 7, 间距 P (单位 : mm) : 3.50, 绝缘: 是, 宽度: 23 mm   |
| GTIN (EAN) | 4050118370249              |   |
| 数量         | 20 ST                      |   |
| 类型         | ZQV 1.5N/7 BL              | 版本  |
| 订货号        | <a href="#">1985630000</a> | 横联件 (端子), 已插入的, 蓝色, 17.5 A, 回路数: 7, 间距 P (单位 : mm) : 3.50, 绝缘: 是, 宽度: 23 mm   |
| GTIN (EAN) | 4050118370522              |   |
| 数量         | 20 ST                      |   |
| 类型         | ZQV 1.5N/7                 | 版本  |
| 订货号        | <a href="#">1985520000</a> | 横联件 (端子), 已插入的, 橙色, 17.5 A, 回路数: 7, 间距 P (单位 : mm) : 3.50, 绝缘: 是, 宽度: 23 mm   |
| GTIN (EAN) | 4050118370195              |   |
| 数量         | 20 ST                      |   |
| 类型         | ZQV 1.5N/6 RD              | 版本  |
| 订货号        | <a href="#">1985730000</a> | 横联件 (端子), 已插入的, 红色, 17.5 A, 回路数: 6, 间距 P (单位 : mm) : 3.50, 绝缘: 是, 宽度: 19.5 mm |
| GTIN (EAN) | 4050118370454              |   |
| 数量         | 20 ST                      |   |

## AAP11 6 FE

**Weidmüller Interface GmbH & Co. KG**  
 Klingenbergstraße 26  
 D-32758 Detmold  
 Germany

www.weidmueller.com

### 附件

|            |                            |   |
|------------|----------------------------|---|
| 类型         | ZQV 1.5N/6 BL              | 版本  |
| 订货号        | <a href="#">1985610000</a> | 横联件 (端子), 已插入的, 蓝色, 17.5 A, 回路数: 6, 间距 P (单位 : mm) : 3.50, 绝缘: 是, 宽度: 19.5 mm |
| GTIN (EAN) | 4050118370492              |   |
| 数量         | 20 ST                      |   |
| 类型         | ZQV 1.5N/6                 | 版本  |
| 订货号        | <a href="#">1985510000</a> | 横联件 (端子), 已插入的, 橙色, 17.5 A, 回路数: 6, 间距 P (单位 : mm) : 3.50, 绝缘: 是, 宽度: 19.5 mm |
| GTIN (EAN) | 4050118370188              |   |
| 数量         | 20 ST                      |   |
| 类型         | ZQV 1.5N/50 RD             | 版本  |
| 订货号        | <a href="#">1985820000</a> | 横联件 (端子), 已插入的, 红色, 17.5 A, 回路数: 50, 间距 P (单位 : mm) : 3.50, 绝缘: 是, 宽度: 175 mm |
| GTIN (EAN) | 4050118370270              |   |
| 数量         | 5 ST                       |   |
| 类型         | ZQV 1.5N/50 BL             | 版本  |
| 订货号        | <a href="#">1985720000</a> | 横联件 (端子), 已插入的, 蓝色, 17.5 A, 回路数: 50, 间距 P (单位 : mm) : 3.50, 绝缘: 是, 宽度: 175 mm |
| GTIN (EAN) | 4050118370546              |   |
| 数量         | 5 ST                       |   |
| 类型         | ZQV 1.5N/50                | 版本  |
| 订货号        | <a href="#">1985620000</a> | 横联件 (端子), 已插入的, 橙色, 17.5 A, 回路数: 50, 间距 P (单位 : mm) : 3.50, 绝缘: 是, 宽度: 175 mm |
| GTIN (EAN) | 4050118370300              |   |
| 数量         | 5 ST                       |   |
| 类型         | ZQV 1.5N/5 RD              | 版本  |
| 订货号        | <a href="#">1985710000</a> | 横联件 (端子), 已插入的, 红色, 17.5 A, 回路数: 5, 间距 P (单位 : mm) : 3.50, 绝缘: 是, 宽度: 16 mm   |
| GTIN (EAN) | 4050118370256              |   |
| 数量         | 20 ST                      |   |
| 类型         | ZQV 1.5N/5 BL              | 版本  |
| 订货号        | <a href="#">1985590000</a> | 横联件 (端子), 已插入的, 蓝色, 17.5 A, 回路数: 5, 间距 P (单位 : mm) : 3.50, 绝缘: 是, 宽度: 16 mm   |
| GTIN (EAN) | 4050118370430              |   |
| 数量         | 20 ST                      |   |
| 类型         | ZQV 1.5N/5                 | 版本  |
| 订货号        | <a href="#">1985500000</a> | 横联件 (端子), 已插入的, 橙色, 17.5 A, 回路数: 5, 间距 P (单位 : mm) : 3.50, 绝缘: 是, 宽度: 16 mm   |
| GTIN (EAN) | 4050118369991              |   |
| 数量         | 20 ST                      |   |
| 类型         | ZQV 1.5N/4 RD              | 版本  |
| 订货号        | <a href="#">1985690000</a> | 横联件 (端子), 已插入的, 红色, 17.5 A, 回路数: 4, 间距 P (单位 : mm) : 3.50, 绝缘: 是, 宽度: 12.5 mm |
| GTIN (EAN) | 4050118370515              |   |
| 数量         | 60 ST                      |   |
| 类型         | ZQV 1.5N/4 BL              | 版本  |
| 订货号        | <a href="#">1985570000</a> | 横联件 (端子), 已插入的, 蓝色, 17.5 A, 回路数: 4, 间距 P (单位 : mm) : 3.50, 绝缘: 是, 宽度: 12.5 mm |
| GTIN (EAN) | 4050118370317              |   |
| 数量         | 60 ST                      |   |
| 类型         | ZQV 1.5N/4                 | 版本  |
| 订货号        | <a href="#">1985490000</a> | 横联件 (端子), 已插入的, 橙色, 17.5 A, 回路数: 4, 间距 P (单位 : mm) : 3.50, 绝缘: 是, 宽度: 12.5 mm |
| GTIN (EAN) | 4050118370201              |   |
| 数量         | 60 ST                      |   |
| 类型         | ZQV 1.5N/3 RD              | 版本  |
| 订货号        | <a href="#">1985670000</a> | 横联件 (端子), 已插入的, 红色, 17.5 A, 回路数: 3, 间距 P (单位 : mm) : 3.50, 绝缘: 是, 宽度: 9 mm    |
| GTIN (EAN) | 4050118370348              |   |
| 数量         | 60 ST                      |   |
| 类型         | ZQV 1.5N/3 BL              | 版本  |
| 订货号        | <a href="#">1985550000</a> | 横联件 (端子), 已插入的, 蓝色, 17.5 A, 回路数: 3, 间距 P (单位 : mm) : 3.50, 绝缘: 是, 宽度: 9 mm    |
| GTIN (EAN) | 4050118370485              |   |
| 数量         | 60 ST                      |   |

## AAP11 6 FE

**Weidmüller Interface GmbH & Co. KG**  
 Klingenbergstraße 26  
 D-32758 Detmold  
 Germany

www.weidmueller.com

### 附件

|            |                            |  |
|------------|----------------------------|--|
| 类型         | ZQV 1.5N/3                 | 版本   |
| 订货号        | <a href="#">1985480000</a> | 横联件 (端子), 已插入的, 橙色, 17.5 A, 回路数: 3, 间距 P (单位 : mm) : 3.50, 绝缘: 是, 宽度: 9 mm     |
| GTIN (EAN) | 4050118370096              |  |
| 数量         | 60 ST                      |  |
| 类型         | ZQV 1.5N/20 RD             | 版本   |
| 订货号        | <a href="#">1985810000</a> | 横联件 (端子), 已插入的, 红色, 17.5 A, 回路数: 20, 间距 P (单位 : mm) : 3.50, 绝缘: 是, 宽度: 70 mm   |
| GTIN (EAN) | 4050118370355              |  |
| 数量         | 20 ST                      |  |
| 类型         | ZQV 1.5N/20 BL             | 版本   |
| 订货号        | <a href="#">1985700000</a> | 横联件 (端子), 已插入的, 蓝色, 17.5 A, 回路数: 20, 间距 P (单位 : mm) : 3.50, 绝缘: 是, 宽度: 70 mm   |
| GTIN (EAN) | 4050118370331              |  |
| 数量         | 20 ST                      |  |
| 类型         | ZQV 1.5N/20                | 版本   |
| 订货号        | <a href="#">1985600000</a> | 横联件 (端子), 已插入的, 橙色, 17.5 A, 回路数: 20, 间距 P (单位 : mm) : 3.50, 绝缘: 是, 宽度: 70 mm   |
| GTIN (EAN) | 4050118370225              |  |
| 数量         | 20 ST                      |  |
| 类型         | ZQV 1.5N/2 RD              | 版本   |
| 订货号        | <a href="#">1985650000</a> | 横联件 (端子), 已插入的, 红色, 17.5 A, 回路数: 2, 间距 P (单位 : mm) : 3.50, 绝缘: 是, 宽度: 5.5 mm   |
| GTIN (EAN) | 4050118370324              |  |
| 数量         | 60 ST                      |  |
| 类型         | ZQV 1.5N/2 BL              | 版本   |
| 订货号        | <a href="#">1985530000</a> | 横联件 (端子), 已插入的, 蓝色, 17.5 A, 回路数: 2, 间距 P (单位 : mm) : 3.50, 绝缘: 是, 宽度: 5.5 mm   |
| GTIN (EAN) | 4050118370423              |  |
| 数量         | 60 ST                      |  |
| 类型         | ZQV 1.5N/2                 | 版本   |
| 订货号        | <a href="#">1985410000</a> | 横联件 (端子), 已插入的, 橙色, 17.5 A, 回路数: 2, 间距 P (单位 : mm) : 3.50, 绝缘: 是, 宽度: 5.5 mm   |
| GTIN (EAN) | 4050118369861              |  |
| 数量         | 60 ST                      |  |
| 类型         | ZQV 1.5N/10 RD             | 版本   |
| 订货号        | <a href="#">1985800000</a> | 横联件 (端子), 已插入的, 红色, 17.5 A, 回路数: 10, 间距 P (单位 : mm) : 3.50, 绝缘: 是, 宽度: 33.5 mm |
| GTIN (EAN) | 4050118370393              |  |
| 数量         | 20 ST                      |  |
| 类型         | ZQV 1.5N/10 BL             | 版本   |
| 订货号        | <a href="#">1985680000</a> | 横联件 (端子), 已插入的, 蓝色, 17.5 A, 回路数: 10, 间距 P (单位 : mm) : 3.50, 绝缘: 是, 宽度: 33.5 mm |
| GTIN (EAN) | 4050118370539              |  |
| 数量         | 20 ST                      |  |
| 类型         | ZQV 1.5N/10                | 版本   |
| 订货号        | <a href="#">1985580000</a> | 横联件 (端子), 已插入的, 橙色, 17.5 A, 回路数: 10, 间距 P (单位 : mm) : 3.50, 绝缘: 是, 宽度: 33.5 mm |
| GTIN (EAN) | 4050118370416              |  |
| 数量         | 20 ST                      |  |

### A-系列



统一的检查和测试头，一致的横截面规格，高效的标记号体系，节约时间的 PUSH In 直插式联接技术，为 A 系列带来了尤其出色的前瞻性。该系列在功能区域清晰划分和彩色按钮方面的创新设计，保证了最大程度的联接安全性和维护安全性。

**AAP11 6 FE**

**Weidmüller Interface GmbH & Co. KG**  
 Klingenbergstraße 26  
 D-32758 Detmold  
 Germany

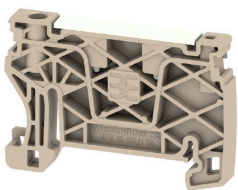
www.weidmueller.com

附件

通用订货数据

|            |                            |  |
|------------|----------------------------|--|
| 类型         | AEP AP11                   | 版本   |
| 订货号        | <a href="#">1988320000</a> | A-系列, 端板                                       |
| GTIN (EAN) | 4050118372854              |  |
| 数量         | 20 ST                      |  |
| 类型         | ATPG 1.5 MI-R              | 版本   |
| 订货号        | <a href="#">1991880000</a> | 测试适配器 (端子), 1.5 mm <sup>2</sup> , 250 V, 0.2 A |
| GTIN (EAN) | 4050118376715              |  |
| 数量         | 50 ST                      |  |
| 类型         | ATPG 1.5-10 L              | 版本   |
| 订货号        | <a href="#">1991890000</a> | 测试适配器 (端子), 1.5 mm <sup>2</sup> , 250 V, 0.2 A |
| GTIN (EAN) | 4050118376647              |  |
| 数量         | 50 ST                      |  |
| 类型         | ATPG 10 MI-R               | 版本   |
| 订货号        | <a href="#">1991870000</a> | 测试适配器 (端子), 1.5 mm <sup>2</sup> , 250 V, 0.2 A |
| GTIN (EAN) | 4050118376678              |  |
| 数量         | 50 ST                      |  |
| 类型         | ATPG 2.5 MI-R              | 版本   |
| 订货号        | <a href="#">1991960000</a> | 测试适配器 (端子), 1.5 mm <sup>2</sup> , 250 V, 0.2 A |
| GTIN (EAN) | 4050118376685              |  |
| 数量         | 50 ST                      |  |
| 类型         | ATPG 4 MI-R                | 版本   |
| 订货号        | <a href="#">1991860000</a> | 测试适配器 (端子), 1.5 mm <sup>2</sup> , 250 V, 0.2 A |
| GTIN (EAN) | 4050118376661              |  |
| 数量         | 50 ST                      |  |
| 类型         | ATPG 6 MI-R                | 版本   |
| 订货号        | <a href="#">1991930000</a> | 测试适配器 (端子), 1.5 mm <sup>2</sup> , 250 V, 0.2 A |
| GTIN (EAN) | 4050118376555              |  |
| 数量         | 50 ST                      |  |

尾部端子



通用订货数据

|            |                            |           |
|------------|----------------------------|-----------|
| 类型         | AEB 35 SCL/1 V0 BK DL      | 版本        |
| 订货号        | <a href="#">2570250000</a> | A-系列, 固定块 |
| GTIN (EAN) | 4050118580266              |           |
| 数量         | 50 ST                      |           |
| 类型         | AEB 35 SCL/1 V0 DL         | 版本        |
| 订货号        | <a href="#">2570240000</a> | A-系列, 固定块 |
| GTIN (EAN) | 4050118580259              |           |
| 数量         | 50 ST                      |           |

## AAP11 6 FE

Weidmüller Interface GmbH & Co. KG  
Klingenbergstraße 26  
D-32758 Detmold  
Germany

www.weidmueller.com

## 附件

|            |                            |           |
|------------|----------------------------|-----------|
| 类型         | AEB 35 SCL/1 V0 GY DL      | 版本        |
| 订货号        | <a href="#">2570260000</a> | A-系列, 固定块 |
| GTIN (EAN) | 4050118580273              |           |
| 数量         | 50 ST                      |           |

## WS 12/8



## WS/ DEK

MultiMark端子标识牌采用由两种成分构成的创新复合材料。标识牌底座的设计使其能牢固卡插入接插件。标识牌的表面具有弹性，易于安装。特制冲孔材料允许安装扎带延伸，适应因不同尺寸部件联用而增加的空间需要，尤其是在使用较长的接线端子时。另一优势：表面材料的印刷效果出色，保证标签耐用耐磨。采用300 dpi打印分辨率，标记文字清晰可辨。

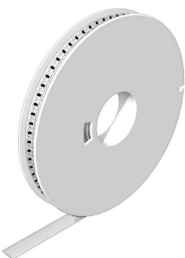
## MultiMark 的优势

- 与魏德米勒模块式接线端子兼容
- 安装牢固，印迹常保清晰
- 带状连续标签节省安装时间
- 得益于创新的复合材料，易于安装
- 标签区域大，优化清晰度
- 独立于生产厂家，因此具备高度的灵活性

## 通用订货数据

|            |                            |  |
|------------|----------------------------|--|
| 类型         | WS-A 12/8 MM WS            | 版本                                     |
| 订货号        | <a href="#">2448920000</a> | WS, 端子标记, 12 x 8.1 mm, Weidmueller, 白色 |
| GTIN (EAN) | 4050118462975              |  |
| 数量         | 500 ST                     |  |

## WS 12/6.5



## WS/ DEK

MultiMark端子标识牌采用由两种成分构成的创新复合材料。标识牌底座的设计使其能牢固卡插入接插件。标识牌的表面具有弹性，易于安装。特制冲孔材料允许安装扎带延伸，适应因不同尺寸部件联用而增加的空间需要，尤其是在使用较长的接线端子时。另一优势：表面材料的印刷效果出色，保证标签耐用耐磨。采用300 dpi打印分辨率，标记文字清晰可辨。

## MultiMark 的优势

- 与魏德米勒模块式接线端子兼容
- 安装牢固，印迹常保清晰
- 带状连续标签节省安装时间
- 得益于创新的复合材料，易于安装
- 标签区域大，优化清晰度
- 独立于生产厂家，因此具备高度的灵活性

## 通用订货数据

|            |                            |  |
|------------|----------------------------|--|
| 类型         | WS 12/6.5 MM WS            | 版本                                     |
| 订货号        | <a href="#">2619930000</a> | WS, 端子标记, 12 x 6.5 mm, Weidmueller, 白色 |
| GTIN (EAN) | 4050118626155              |  |
| 数量         | 600 ST                     |  |

AAP11 6 FE

Weidmüller Interface GmbH & Co. KG  
Klingenbergstraße 26  
D-32758 Detmold  
Germany

www.weidmueller.com

附件

WS 12/6



WS/ DEK

MultiMark端子标识牌采用由两种成分构成的创新复合材料。标识牌底座的设计使其能牢固卡插入接插件。标识牌的表面具有弹性，易于安装。特制冲孔材料允许安装扎带延伸，适应因不同尺寸部件联用而增加的空间需要，尤其是在使用较长的接线端子时。另一优势：表面材料的印刷效果出色，保证标签耐用耐磨。采用300 dpi打印分辨率，标记文字清晰可辨。

MultiMark 的优势

- 与魏德米勒模块式接线端子兼容
- 安装牢固，印迹常保清晰
- 带状连续标签节省安装时间
- 得益于创新的复合材料，易于安装
- 标签区域大，优化清晰度
- 独立于生产厂家，因此具备高度的灵活性

通用订货数据

|            |                            |   |
|------------|----------------------------|---|
| 类型         | WS 12/6 MM WS              | 版本  |
| 订货号        | <a href="#">2007200000</a> | WS, 端子标记, 12 x 6 mm, Weidmueller, 白色                    |
| GTIN (EAN) | 4050118391886              |   |
| 数量         | 600 ST                     |   |
| 类型         | WS 12/6 MM BP WS           | 版本  |
| 订货号        | <a href="#">2619860000</a> | WS, 端子标记, 12 x 6 mm, 间距 P (单位 : mm) : 6.00 Weidmueller, |
| GTIN (EAN) | 4050118626223              | 白色  |
| 数量         | 4500 ST                    |   |

WS 12/5



WS/ DEK

MultiMark端子标识牌采用由两种成分构成的创新复合材料。标识牌底座的设计使其能牢固卡插入接插件。标识牌的表面具有弹性，易于安装。特制冲孔材料允许安装扎带延伸，适应因不同尺寸部件联用而增加的空间需要，尤其是在使用较长的接线端子时。另一优势：表面材料的印刷效果出色，保证标签耐用耐磨。采用300 dpi打印分辨率，标记文字清晰可辨。

MultiMark 的优势

- 与魏德米勒模块式接线端子兼容
- 安装牢固，印迹常保清晰
- 带状连续标签节省安装时间
- 得益于创新的复合材料，易于安装
- 标签区域大，优化清晰度
- 独立于生产厂家，因此具备高度的灵活性

通用订货数据

|            |                            |                                      |
|------------|----------------------------|--------------------------------------|
| 类型         | WS 12/5 MM WS              | 版本                                   |
| 订货号        | <a href="#">2007190000</a> | WS, 端子标记, 12 x 5 mm, Weidmueller, 白色 |
| GTIN (EAN) | 4050118392036              |                                      |
| 数量         | 800 ST                     |                                      |
| 类型         | WS 12/5 MM BP WS           | 版本                                   |
| 订货号        | <a href="#">2619850000</a> | WS, 端子标记, 12 x 5 mm, Weidmueller, 白色 |
| GTIN (EAN) | 4050118626230              |                                      |
| 数量         | 5500 ST                    |                                      |

AAP11 6 FE

Weidmüller Interface GmbH & Co. KG  
Klingenbergstraße 26  
D-32758 Detmold  
Germany

www.weidmueller.com

附件

WS 12/3.5



WS/ DEK

MultiMark端子标识牌采用由两种成分构成的创新复合材料。标识牌底座的设计使其能牢固卡插入接插件。标识牌的表面具有弹性，易于安装。特制冲孔材料允许安装扎带延伸，适应因不同尺寸部件联用而增加的空间需要，尤其是在使用较长的接线端子时。另一优势：表面材料的印刷效果出色，保证标签耐用耐磨。采用300 dpi打印分辨率，标记文字清晰可辨。

MultiMark 的优势

- 与魏德米勒模块式接线端子兼容
- 安装牢固，印迹常保清晰
- 带状连续标签节省安装时间
- 得益于创新的复合材料，易于安装
- 标签区域大，优化清晰度
- 独立于生产厂家，因此具备高度的灵活性

通用订货数据

|            |                            |  |
|------------|----------------------------|--|
| 类型         | WS 12/3.5 MM WS            | 版本                                     |
| 订货号        | <a href="#">2007180000</a> | WS, 端子标记, 12 x 3.5 mm, Weidmueller, 白色 |
| GTIN (EAN) | 4050118392203              |  |
| 数量         | 1000 ST                    |  |
| 类型         | WS 12/3.5 MM BP WS         | 版本                                     |
| 订货号        | <a href="#">2619840000</a> | WS, 端子标记, 12 x 3.5 mm, Weidmueller, 白色 |
| GTIN (EAN) | 4050118626247              |  |
| 数量         | 8000 ST                    |  |

WS 8/8



WS/ DEK

MultiMark端子标识牌采用由两种成分构成的创新复合材料。标识牌底座的设计使其能牢固卡插入接插件。标识牌的表面具有弹性，易于安装。特制冲孔材料允许安装扎带延伸，适应因不同尺寸部件联用而增加的空间需要，尤其是在使用较长的接线端子时。另一优势：表面材料的印刷效果出色，保证标签耐用耐磨。采用300 dpi打印分辨率，标记文字清晰可辨。

MultiMark 的优势

- 与魏德米勒模块式接线端子兼容
- 安装牢固，印迹常保清晰
- 带状连续标签节省安装时间
- 得益于创新的复合材料，易于安装
- 标签区域大，优化清晰度
- 独立于生产厂家，因此具备高度的灵活性

通用订货数据

|            |                            |                                       |
|------------|----------------------------|---------------------------------------|
| 类型         | WS-A 8/8 MM WS             | 版本                                    |
| 订货号        | <a href="#">2448930000</a> | WS, 端子标记, 8 x 8.1 mm, Weidmueller, 白色 |
| GTIN (EAN) | 4050118462982              |                                       |
| 数量         | 500 ST                     |                                       |

AAP11 6 FE

Weidmüller Interface GmbH & Co. KG  
Klingenbergstraße 26  
D-32758 Detmold  
Germany

www.weidmueller.com

附件

WS 8/6



WS/ DEK

MultiMark端子标识牌采用由两种成分构成的创新复合材料。标识牌底座的设计使其能牢固卡插入接插件。标识牌的表面具有弹性，易于安装。特制冲孔材料允许安装扎带延伸，适应因不同尺寸部件联用而增加的空间需要，尤其是在使用较长的接线端子时。另一优势：表面材料的印刷效果出色，保证标签耐用耐磨。采用300 dpi打印分辨率，标记文字清晰可辨。

MultiMark 的优势

- 与魏德米勒模块式接线端子兼容
- 安装牢固，印迹常保清晰
- 带状连续标签节省安装时间
- 得益于创新的复合材料，易于安装
- 标签区域大，优化清晰度
- 独立于生产厂家，因此具备高度的灵活性

通用订货数据

|            |                            |                                     |
|------------|----------------------------|-------------------------------------|
| 类型         | WS 8/6 MM WS               | 版本                                  |
| 订货号        | <a href="#">2007160000</a> | WS, 端子标记, 8 x 6 mm, Weidmueller, 白色 |
| GTIN (EAN) | 4050118391879              |                                     |
| 数量         | 600 ST                     |                                     |
| 类型         | WS 8/6 MM BP WS            | 版本                                  |
| 订货号        | <a href="#">2619820000</a> | WS, 端子标记, 8 x 6 mm, Weidmueller, 白色 |
| GTIN (EAN) | 4050118626261              |                                     |
| 数量         | 6000 ST                    |                                     |

WS 8/5



WS/ DEK

MultiMark端子标识牌采用由两种成分构成的创新复合材料。标识牌底座的设计使其能牢固卡插入接插件。标识牌的表面具有弹性，易于安装。特制冲孔材料允许安装扎带延伸，适应因不同尺寸部件联用而增加的空间需要，尤其是在使用较长的接线端子时。另一优势：表面材料的印刷效果出色，保证标签耐用耐磨。采用300 dpi打印分辨率，标记文字清晰可辨。

MultiMark 的优势

- 与魏德米勒模块式接线端子兼容
- 安装牢固，印迹常保清晰
- 带状连续标签节省安装时间
- 得益于创新的复合材料，易于安装
- 标签区域大，优化清晰度
- 独立于生产厂家，因此具备高度的灵活性

通用订货数据

|            |                            |                                     |
|------------|----------------------------|-------------------------------------|
| 类型         | WS 8/5 MM WS               | 版本                                  |
| 订货号        | <a href="#">2007150000</a> | WS, 端子标记, 8 x 5 mm, Weidmueller, 白色 |
| GTIN (EAN) | 4050118392029              |                                     |
| 数量         | 800 ST                     |                                     |
| 类型         | WS 8/5 MM BP WS            | 版本                                  |
| 订货号        | <a href="#">2619810000</a> | WS, 端子标记, 8 x 5 mm, Weidmueller, 白色 |
| GTIN (EAN) | 4050118626278              |                                     |
| 数量         | 8000 ST                    |                                     |

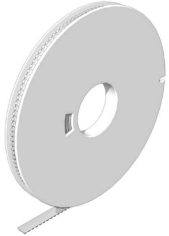
AAP11 6 FE

Weidmüller Interface GmbH & Co. KG  
Klingenbergstraße 26  
D-32758 Detmold  
Germany

www.weidmueller.com

附件

WS 8/3.5



WS/ DEK

MultiMark端子标识牌采用由两种成分构成的创新复合材料。标识牌底座的设计使其能牢固卡插入接插件。标识牌的表面具有弹性，易于安装。特制冲孔材料允许安装扎带延伸，适应因不同尺寸部件联用而增加的空间需要，尤其是在使用较长的接线端子时。另一优势：表面材料的印刷效果出色，保证标签耐用耐磨。采用300 dpi打印分辨率，标记文字清晰可辨。

MultiMark 的优势

- 与魏德米勒模块式接线端子兼容
- 安装牢固，印迹常保清晰
- 带状连续标签节省安装时间
- 得益于创新的复合材料，易于安装
- 标签区域大，优化清晰度
- 独立于生产厂家，因此具备高度的灵活性

通用订货数据

|            |                            |                                       |
|------------|----------------------------|---------------------------------------|
| 类型         | WS 8/3.5 MM WS             | 版本                                    |
| 订货号        | <a href="#">2007140000</a> | WS, 端子标记, 8 x 3.5 mm, Weidmueller, 白色 |
| GTIN (EAN) | 4050118391893              |                                       |
| 数量         | 1000 ST                    |                                       |
| 类型         | WS 8/3.5 MM BP WS          | 版本                                    |
| 订货号        | <a href="#">2619800000</a> | WS, 端子标记, 8 x 3.5 mm, Weidmueller, 白色 |
| GTIN (EAN) | 4050118626285              |                                       |
| 数量         | 11000 ST                   |                                       |

DEK 5/3.5



WS/ DEK

MultiMark端子标识牌采用由两种成分构成的创新复合材料。标识牌底座的设计使其能牢固卡插入接插件。标识牌的表面具有弹性，易于安装。特制冲孔材料允许安装扎带延伸，适应因不同尺寸部件联用而增加的空间需要，尤其是在使用较长的接线端子时。另一优势：表面材料的印刷效果出色，保证标签耐用耐磨。采用300 dpi打印分辨率，标记文字清晰可辨。

MultiMark 的优势

- 与魏德米勒模块式接线端子兼容
- 安装牢固，印迹常保清晰
- 带状连续标签节省安装时间
- 得益于创新的复合材料，易于安装
- 标签区域大，优化清晰度
- 独立于生产厂家，因此具备高度的灵活性

通用订货数据

|            |                            |  |
|------------|----------------------------|--|
| 类型         | DEK 5/3.5 MM BP WS         | 版本   |
| 订货号        | <a href="#">2619760000</a> | Dekafix, 端子标记, 5 x 3.5 mm, Weidmueller, 白色 |
| GTIN (EAN) | 4050118626322              |  |
| 数量         | 15000 ST                   |  |
| 类型         | DEK 5/3.5 MM WS            | 版本   |
| 订货号        | <a href="#">2007100000</a> | Dekafix, 端子标记, 5 x 3.5 mm, Weidmueller, 白色 |
| GTIN (EAN) | 4050118391992              |  |
| 数量         | 1000 ST                    |  |

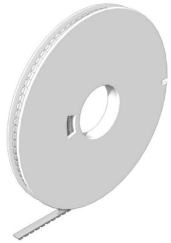
AAP11 6 FE

Weidmüller Interface GmbH & Co. KG  
Klingenbergstraße 26  
D-32758 Detmold  
Germany

www.weidmueller.com

附件

DEK 5/5



WS/ DEK

MultiMark端子标识牌采用由两种成分构成的创新复合材料。标识牌底座的设计使其能牢固卡插入接插件。标识牌的表面具有弹性，易于安装。特制冲孔材料允许安装扎带延伸，适应因不同尺寸部件联用而增加的空间需要，尤其是在使用较长的接线端子时。另一优势：表面材料的印刷效果出色，保证标签耐用耐磨。采用300 dpi打印分辨率，标记文字清晰可辨。

MultiMark 的优势

- 与魏德米勒模块式接线端子兼容
- 安装牢固，印迹常保清晰
- 带状连续标签节省安装时间
- 得益于创新的复合材料，易于安装
- 标签区域大，优化清晰度
- 独立于生产厂家，因此具备高度的灵活性

通用订货数据

|            |                            |  |
|------------|----------------------------|--|
| 类型         | DEK 5/5 MM BP WS           | 版本                                       |
| 订货号        | <a href="#">2619770000</a> | Dekafix, 端子标记, 5 x 5 mm, Weidmueller, 白色 |
| GTIN (EAN) | 4050118626315              |  |
| 数量         | 10000 ST                   |  |
| 类型         | DEK 5/5 MM WS              | 版本                                       |
| 订货号        | <a href="#">2007110000</a> | Dekafix, 端子标记, 5 x 5 mm, Weidmueller, 白色 |
| GTIN (EAN) | 4050118391862              |  |
| 数量         | 800 ST                     |  |

DEK 5/6



WS/ DEK

MultiMark端子标识牌采用由两种成分构成的创新复合材料。标识牌底座的设计使其能牢固卡插入接插件。标识牌的表面具有弹性，易于安装。特制冲孔材料允许安装扎带延伸，适应因不同尺寸部件联用而增加的空间需要，尤其是在使用较长的接线端子时。另一优势：表面材料的印刷效果出色，保证标签耐用耐磨。采用300 dpi打印分辨率，标记文字清晰可辨。

MultiMark 的优势

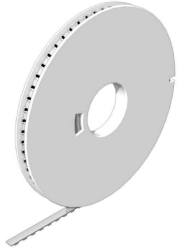
- 与魏德米勒模块式接线端子兼容
- 安装牢固，印迹常保清晰
- 带状连续标签节省安装时间
- 得益于创新的复合材料，易于安装
- 标签区域大，优化清晰度
- 独立于生产厂家，因此具备高度的灵活性

通用订货数据

|            |                            |  |
|------------|----------------------------|--|
| 类型         | DEK 5/6 MM BP WS           | 版本                                       |
| 订货号        | <a href="#">2619780000</a> | Dekafix, 端子标记, 5 x 6 mm, Weidmueller, 白色 |
| GTIN (EAN) | 4050118626308              |  |
| 数量         | 9000 ST                    |  |
| 类型         | DEK 5/6 MM WS              | 版本                                       |
| 订货号        | <a href="#">2007120000</a> | Dekafix, 端子标记, 5 x 6 mm, Weidmueller, 白色 |
| GTIN (EAN) | 4050118392104              |  |
| 数量         | 600 ST                     |  |

附件

DEK 5/7.5



WS/ DEK

MultiMark端子标识牌采用由两种成分构成的创新复合材料。标识牌底座的设计使其能牢固卡插入接插件。标识牌的表面具有弹性，易于安装。特制冲孔材料允许安装扎带延伸，适应因不同尺寸部件联用而增加的空间需要，尤其是在使用较长的接线端子时。另一优势：表面材料的印刷效果出色，保证标签耐用耐磨。采用300 dpi打印分辨率，标记文字清晰可辨。

MultiMark 的优势

- 与魏德米勒模块式接线端子兼容
- 安装牢固，印迹常保清晰
- 带状连续标签节省安装时间
- 得益于创新的复合材料，易于安装
- 标签区域大，优化清晰度
- 独立于生产厂家，因此具备高度的灵活性

通用订货数据

|            |                            |  |
|------------|----------------------------|--|
| 类型         | DEK 5/7.5 MM WS            | 版本   |
| 订货号        | <a href="#">2619920000</a> | Dekafix, 端子标记, 5 x 7.5 mm, Weidmueller, 白色 |
| GTIN (EAN) | 4050118626162              |  |
| 数量         | 500 ST                     |  |

DEK 5/8



WS/ DEK

MultiMark端子标识牌采用由两种成分构成的创新复合材料。标识牌底座的设计使其能牢固卡插入接插件。标识牌的表面具有弹性，易于安装。特制冲孔材料允许安装扎带延伸，适应因不同尺寸部件联用而增加的空间需要，尤其是在使用较长的接线端子时。另一优势：表面材料的印刷效果出色，保证标签耐用耐磨。采用300 dpi打印分辨率，标记文字清晰可辨。

MultiMark 的优势

- 与魏德米勒模块式接线端子兼容
- 安装牢固，印迹常保清晰
- 带状连续标签节省安装时间
- 得益于创新的复合材料，易于安装
- 标签区域大，优化清晰度
- 独立于生产厂家，因此具备高度的灵活性

通用订货数据

|            |                            |  |
|------------|----------------------------|--|
| 类型         | DEK-A 5/8 MM WS            | 版本   |
| 订货号        | <a href="#">2448860000</a> | Dekafix, 端子标记, 5 x 8.1 mm, Weidmueller, 白色 |
| GTIN (EAN) | 4050118462968              |  |
| 数量         | 500 ST                     |  |

**AAP11 6 FE**

**Weidmüller Interface GmbH & Co. KG**  
 Klingenbergstraße 26  
 D-32758 Detmold  
 Germany

附件

www.weidmueller.com

**6 mm<sup>2</sup> 至 1.5 mm<sup>2</sup>**



独特的模块化概念可根据各种类型的机器进行定制。电位分配接线端子 AAP 的成功之处在于其使用两种构造——交替或成组的统一设计方式。在控制电压分配的分组结构中，电位位于不同的接线端子上，从而形成了整体的电位端子。

**通用订货数据**

|            |                            |   |
|------------|----------------------------|---|
| 类型         | AAP11 1.5 LI WT            | 版本  |
| 订货号        | <a href="#">2683440000</a> | 模块式电流分配端子, PUSH IN, 1.5 mm <sup>2</sup> , 500 V, 17.5 A, 深褐, 米色 |
| GTIN (EAN) | 4064675008316              |   |
| 数量         | 50 ST                      |   |
| 类型         | AAP11 1.5 LI BL            | 版本  |
| 订货号        | <a href="#">1988170000</a> | 模块式电流分配端子, PUSH IN, 1.5 mm <sup>2</sup> , 500 V, 17.5 A, 深褐     |
| GTIN (EAN) | 4050118372922              |   |
| 数量         | 50 ST                      |   |
| 类型         | AAP11 1.5 LI BL/OR         | 版本  |
| 订货号        | <a href="#">2522870000</a> | 模块式电流分配端子, PUSH IN, 1.5 mm <sup>2</sup> , 500 V, 17.5 A, 蓝色     |
| GTIN (EAN) | 4050118554908              |   |
| 数量         | 50 ST                      |   |
| 类型         | AAP11 1.5 LI DL BL         | 版本  |
| 订货号        | <a href="#">2675360000</a> | 模块式电流分配端子, PUSH IN, 1.5 mm <sup>2</sup> , 500 V, 17.5 A, 深褐     |
| GTIN (EAN) | 4050118733594              |   |
| 数量         | 50 ST                      |   |
| 类型         | AAP11 1.5 LI DL BL/OR      | 版本  |
| 订货号        | <a href="#">2675370000</a> | 模块式电流分配端子, PUSH IN, 1.5 mm <sup>2</sup> , 500 V, 17.5 A, 蓝色     |
| GTIN (EAN) | 4050118733587              |   |
| 数量         | 50 ST                      |   |
| 类型         | AAP11 1.5 LI DL OR         | 版本  |
| 订货号        | <a href="#">2675350000</a> | 模块式电流分配端子, PUSH IN, 1.5 mm <sup>2</sup> , 500 V, 17.5 A, 深褐     |
| GTIN (EAN) | 4050118733907              |   |
| 数量         | 50 ST                      |   |
| 类型         | AAP11 1.5 LI DL RD         | 版本  |
| 订货号        | <a href="#">2675340000</a> | 模块式电流分配端子, PUSH IN, 1.5 mm <sup>2</sup> , 500 V, 17.5 A, 深褐     |
| GTIN (EAN) | 4050118733570              |   |
| 数量         | 50 ST                      |   |
| 类型         | AAP11 1.5 LI GN/OR         | 版本  |
| 订货号        | <a href="#">2614100000</a> | 模块式电流分配端子, PUSH IN, 1.5 mm <sup>2</sup> , 500 V, 17.5 A, 绿色     |
| GTIN (EAN) | 4050118618013              |   |
| 数量         | 50 ST                      |   |
| 类型         | AAP11 1.5 LI OR            | 版本  |
| 订货号        | <a href="#">2503910000</a> | 模块式电流分配端子, PUSH IN, 1.5 mm <sup>2</sup> , 500 V, 17.5 A, 深褐     |
| GTIN (EAN) | 4050118517583              |   |
| 数量         | 50 ST                      |   |
| 类型         | AAP11 1.5 LI RD            | 版本  |
| 订货号        | <a href="#">1988160000</a> | 模块式电流分配端子, PUSH IN, 1.5 mm <sup>2</sup> , 500 V, 17.5 A, 深褐     |
| GTIN (EAN) | 4050118372939              |   |
| 数量         | 50 ST                      |   |

## DEK 5/8



## WS/ DEK

MultiMark端子标识牌采用由两种成分构成的创新复合材料。标识牌底座的设计使其能牢固卡插入接插件。标识牌的表面具有弹性，易于安装。特制冲孔材料允许安装扎带延伸，适应因不同尺寸部件联用而增加的空间需要，尤其是在使用较长的接线端子时。另一优势：表面材料的印刷效果出色，保证标签耐用耐磨。采用300 dpi打印分辨率，标记文字清晰可辨。

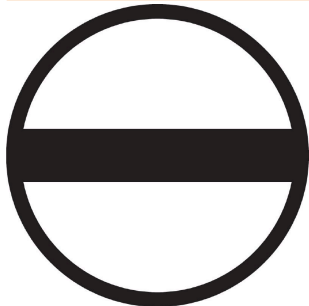
## MultiMark 的优势

- 与魏德米勒模块式接线端子兼容
- 安装牢固，印迹常保清晰
- 带状连续标签节省安装时间
- 得益于创新的复合材料，易于安装
- 标签区域大，优化清晰度
- 独立于生产厂家，因此具备高度的灵活性

## 通用订货数据

|            |                            |    |  |
|------------|----------------------------|----|--|
| 类型         | DEK 5/8 MM WS              | 版本 |  |
| 订货号        | <a href="#">2007130000</a> |    | Dekafix, 端子标记, 5 x 8 mm, Weidmueller, 白色 |
| GTIN (EAN) | 4050118392012              |    |  |
| 数量         | 500 ST                     |    |  |

## 开槽螺丝刀



带圆形槽刀的一字螺丝刀, SD DIN 5265, ISO 2380/2, 符合 DIN 5264 标准, ISO 2380/1, 尖端为铬材料, SoftFinish 把手

## 通用订货数据

|            |                            |    |   |
|------------|----------------------------|----|---|
| 类型         | SDS 0.4X2.0X60             | 版本 |   |
| 订货号        | <a href="#">2749260000</a> |    | 螺丝刀, 刀片宽度(B): 2 mm, 刀片长度: 60 mm, 刀片厚度 (A): 0.4 mm |
| GTIN (EAN) | 4050118895537              |    |   |
| 数量         | 1 ST                       |    |   |