

ATTB 6 PE

Weidmüller Interface GmbH & Co. KG
 Klingenbergstraße 26
 D-32758 Detmold
 Germany

www.weidmueller.com



电流电压互感器接线

我们的测试分断接线端子采用弹片联接和螺钉联接技术，让您通过安全精密的方式，为电流、电压和功率 创建所有的重要转换电路。

通用订货数据

版本	接地型接线端子, PUSH IN, 6 mm², 绿/黄
订货号	2710080000
类型	ATTB 6 PE
GTIN (EAN)	4050118808100
数量	50 ST

ATTB 6 PE

Weidmüller Interface GmbH & Co. KG
Klingenbergstraße 26
D-32758 Detmold
Germany

技术数据

www.weidmueller.com

审批

MAMID 认证



ROHS 一致
UL File Number Search [UL 网站](#)
cURus 证书号 E60693

尺寸和重量

深	68 mm	深度 (英寸)	2.6772 inch
高度	100 mm	高度 (英寸)	3.937 inch
宽度	8.1 mm	宽度 (英寸)	0.3189 inch
净重	30.35 g		

温度

存储温度	-25 °C...55 °C	最小持续工作温度	-60 °C
最大持续工作温度	130 °C		

环保产品合规

RoHS 合规状态 合规, 无例外
REACH SVHC No SVHC above 0.1 wt%

其它技术参数

开放端	右方	可卡装	是
防爆版	不	安装方式	直接卡在导轨上

可压接导线 (其它联接)

其他联接方式的接口类型 PUSH IN

可压接导线 (额定联接)

测量规 按照 60 947-1 标准	A5	导线最大压接面积 AWG	AWG 8
连接方向	上方	剥线长度	12 mm
联接类型	PUSH IN	联接点数量	2
压接范围, 最大	10 mm ²	压接范围, 最小	0.5 mm ²
螺丝刀口尺寸	0.8 x 4.0mm	导线最小压接面积 AWG	AWG 22
导线连接截面积, 多股细导线, 带管状端头 DIN 46228/4, 最大	6 mm ²	导线连接截面积, 多股细导线, 带管状端头 DIN 46228/4, 最小	0.5 mm ²
导线连接截面积, 多股细导线, 带管状端头 DIN 46228/1, 最大	10 mm ²	导线连接截面积, 多股细导线, 带管状端头 DIN 46228/1, 最小	0.5 mm ²
最大压接面积 软导线	10 mm ²	最小多股导线接线截面积	0.5 mm ²
接线截面积, 多股线, 最大	6 mm ²	接线截面积, 多股线, 最小	0.5 mm ²
导线连接截面积, 单股硬导线, 最大	6 mm ²	导线连接截面积, 单股硬导线, 最小	0.5 mm ²

材料参数

材料	Wemid	颜色编码	绿/黄
触发元件颜色	橙色	阻燃等级符合 UL 94	V-0

ATTB 6 PE

Weidmüller Interface GmbH & Co. KG

Klingenbergstraße 26

D-32758 Detmold

Germany

www.weidmueller.com

技术数据

系统特征值

必须的端板	是	电位数量	1
层数	1	每层压接点数量	2
每层电位点数量	1	PE联接	是
导轨	TS 35	N功能	无
PE 功能	是	PEN功能	无

通用的

导线最大压接面积 AWG	AWG 8	导线最小压接面积 AWG	AWG 22
标准	IEC 60947-7-2	导轨	TS 35

额定数据

额定横截面	6 mm ²	相邻端子的额定电压	500 V
额定直流电压	500 V	标准	IEC 60947-7-2
体积电阻率符合 IEC 60947-7-x 标准	0.78 mΩ	相邻端子的额定浪涌电压	6 kV
过压等级	III	污染等级	3

额定数据 (CSA)

导线最大压接面积(CSA)	8 AWG	CSA 认证号	200039-80099474
最小导线横截面积 (CSA)	22 AWG		

额定数据 (UL)

最大导线尺寸 工厂接线 (cURus)	8 AWG	cURus 证书号	E60693
最小导线尺寸 现场接线 (cURus)	22 AWG	最小导线尺寸 工厂接线 (cURus)	22 AWG
最大导线尺寸 现场接线 (cURus)	8 AWG		

分类

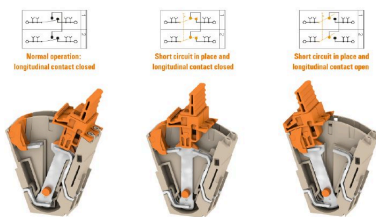
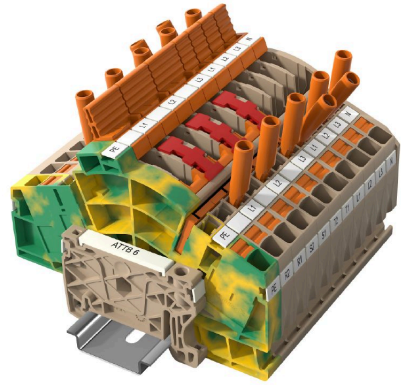
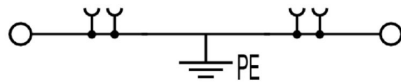
ETIM 6.0	EC000901	ETIM 7.0	EC000901
ETIM 8.0	EC000901	ETIM 9.0	EC000901
ETIM 10.0	EC000901	ECLASS 9.0	27-14-11-41
ECLASS 9.1	27-14-11-41	ECLASS 10.0	27-14-11-41
ECLASS 11.0	27-14-11-41	ECLASS 12.0	27-14-11-41
ECLASS 13.0	27-25-01-03	ECLASS 14.0	27-25-01-03
ECLASS 15.0	27-25-01-03		

ATTB 6 PE

Weidmüller Interface GmbH & Co. KG
Klingenbergstraße 26
D-32758 Detmold
Germany

www.weidmueller.com

图纸



ATTB 6 PE

Weidmüller Interface GmbH & Co. KG
Klingenbergstraße 26
D-32758 Detmold
Germany

附件

www.weidmueller.com

测试插座



测试插座可用于连接带有标准 4.0 插头且宽度最高为 10mm 的测试设备。测试插座以一定的角度排列，因此所有的标准测量（甚至是相邻的）都可以在 8.1mm 的端子宽度内实现。一旦安装好，测试插座就无法从应用中拆除。

通用订货数据

类型	TS TTB 6 BK	版本
订货号	2710520000	插座（端子），插孔深度: 11.5 mm, 深: 51.3 mm
GTIN (EAN)	4050118881080	
数量	48 ST	
类型	TS TTB 6 BL	版本
订货号	2710480000	插座（端子），插孔深度: 11.5 mm, 深: 51.3 mm
GTIN (EAN)	4050118880656	
数量	48 ST	
类型	TS TTB 6 BR	版本
订货号	2715540000	插座（端子），插孔深度: 11.5 mm, 深: 51.3 mm
GTIN (EAN)	4050118769609	
数量	48 ST	
类型	TS TTB 6 GN	版本
订货号	2710490000	插座（端子），插孔深度: 11.5 mm, 深: 51.3 mm
GTIN (EAN)	4050118880953	
数量	48 ST	
类型	TS TTB 6 OR	版本
订货号	2710470000	插座（端子），插孔深度: 11.5 mm, 深: 51.3 mm
GTIN (EAN)	4050118880649	
数量	48 ST	
类型	TS TTB 6 RD	版本
订货号	2710510000	插座（端子），插孔深度: 11.5 mm, 深: 51.3 mm
GTIN (EAN)	4050118881073	
数量	48 ST	
类型	TS TTB 6 VT	版本
订货号	2710530000	插座（端子），插孔深度: 11.5 mm, 0.00 mm, 深: 51.3 mm
GTIN (EAN)	4050118881097	
数量	48 ST	
类型	TS TTB 6 WT	版本
订货号	2817250000	插座（端子），插孔深度: 11.5 mm, 深: 51.3 mm
GTIN (EAN)	4064675322566	
数量	48 ST	
类型	TS TTB 6 YL	版本
订货号	2710500000	插座（端子），插孔深度: 11.5 mm, 深: 51.3 mm
GTIN (EAN)	4050118881066	
数量	48 ST	

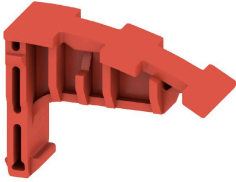
ATTB 6 PE

Weidmüller Interface GmbH & Co. KG
Klingenbergstraße 26
D-32758 Detmold
Germany

www.weidmueller.com

附件

开关锁



开关锁可以很容易地从上方插入到端子上。开关锁可以防止他人在未经授权的情况下打开或关闭电路，因为开关锁可将断开杆挡在其各自的位置上。

通用订货数据

类型	SL TTB 6	版本	
订货号	2710220000	闭锁设备 (端子), PA 66/6, 红色	
GTIN (EAN)	4050118893311		
数量	50 ST		

杆连接



电流电压互感器接线
我们的测试分断接线端子采用弹片联接和螺钉联接技术，让您通过安全精密的方式，为电流、电压和功率 创建所有的重要转换电路。

通用订货数据

类型	LL TTB 6/1	版本	
订货号	2710230000	锁定杆 (端子)	
GTIN (EAN)	4050118847925		
数量	50 ST		
类型	LL TTB 6/1 BK	版本	
订货号	2710280000	锁定杆 (端子)	
GTIN (EAN)	4050118847963		
数量	50 ST		
类型	LL TTB 6/1 BL	版本	
订货号	2710240000	锁定杆 (端子)	
GTIN (EAN)	4050118847918		
数量	50 ST		
类型	LL TTB 6/1 BR	版本	
订货号	2762590000	锁定杆 (端子)	
GTIN (EAN)	4064675018377		
数量	50 ST		
类型	LL TTB 6/1 GN	版本	
订货号	2710250000	锁定杆 (端子)	
GTIN (EAN)	4050118847949		
数量	50 ST		

ATTB 6 PE

Weidmüller Interface GmbH & Co. KG
 Klingenbergstraße 26
 D-32758 Detmold
 Germany

附件

www.weidmueller.com

类型	LL TTB 6/1 RD	版本
订货号	2710270000	锁定杆 (端子)
GTIN (EAN)	4050118847956	
数量	50 ST	
类型	LL TTB 6/1 VT	版本
订货号	2710290000	锁定杆 (端子)
GTIN (EAN)	4050118847970	
数量	50 ST	
类型	LL TTB 6/1 WT	版本
订货号	2817220000	锁定杆 (端子)
GTIN (EAN)	4064675322535	
数量	50 ST	
类型	LL TTB 6/1 YL	版本
订货号	2710260000	锁定杆 (端子)
GTIN (EAN)	4050118893335	
数量	50 ST	
类型	LL TTB 6/2	版本
订货号	2710300000	锁定杆 (端子)
GTIN (EAN)	4050118848243	
数量	50 ST	
类型	LL TTB 6/2 BK	版本
订货号	2710350000	锁定杆 (端子)
GTIN (EAN)	4050118848274	
数量	50 ST	
类型	LL TTB 6/2 BL	版本
订货号	2710310000	锁定杆 (端子)
GTIN (EAN)	4050118848250	
数量	50 ST	
类型	LL TTB 6/2 BR	版本
订货号	2762600000	锁定杆 (端子)
GTIN (EAN)	4064675018384	
数量	50 ST	
类型	LL TTB 6/2 CM	版本
订货号	2710370000	锁定杆 (端子)
GTIN (EAN)	4064675012092	
数量	50 ST	
类型	LL TTB 6/2 CM BK	版本
订货号	2710420000	锁定杆 (端子)
GTIN (EAN)	4064675012641	
数量	50 ST	
类型	LL TTB 6/2 CM BL	版本
订货号	2710380000	锁定杆 (端子)
GTIN (EAN)	4064675012603	
数量	50 ST	
类型	LL TTB 6/2 CM BR	版本
订货号	2762610000	锁定杆 (端子)
GTIN (EAN)	4064675018391	
数量	50 ST	
类型	LL TTB 6/2 CM GN	版本
订货号	2710390000	锁定杆 (端子)
GTIN (EAN)	4064675012610	
数量	50 ST	

ATTB 6 PE

Weidmüller Interface GmbH & Co. KG
 Klingenbergstraße 26
 D-32758 Detmold
 Germany

附件

www.weidmueller.com

类型	LL TTB 6/2 CM RD	版本
订货号	2710410000	锁定杆 (端子)
GTIN (EAN)	4064675012634	
数量	50 ST	
类型	LL TTB 6/2 CM VT	版本
订货号	2710430000	锁定杆 (端子)
GTIN (EAN)	4064675012658	
数量	50 ST	
类型	LL TTB 6/2 CM WT	版本
订货号	2817240000	锁定杆 (端子)
GTIN (EAN)	4064675322559	
数量	50 ST	
类型	LL TTB 6/2 CM YL	版本
订货号	2710400000	锁定杆 (端子)
GTIN (EAN)	4064675012627	
数量	50 ST	
类型	LL TTB 6/2 GN	版本
订货号	2710320000	锁定杆 (端子)
GTIN (EAN)	4050118848328	
数量	50 ST	
类型	LL TTB 6/2 RD	版本
订货号	2710340000	锁定杆 (端子)
GTIN (EAN)	4050118848281	
数量	50 ST	
类型	LL TTB 6/2 VT	版本
订货号	2710360000	锁定杆 (端子)
GTIN (EAN)	4050118848267	
数量	50 ST	
类型	LL TTB 6/2 WT	版本
订货号	2817230000	锁定杆 (端子)
GTIN (EAN)	4064675322542	
数量	50 ST	
类型	LL TTB 6/2 YL	版本
订货号	2710330000	锁定杆 (端子)
GTIN (EAN)	4050118848311	
数量	50 ST	
类型	LL TTB 6/3	版本
订货号	2710440000	锁定杆 (端子)
GTIN (EAN)	4050118848236	
数量	50 ST	
类型	LL TTB 6/3 CM	版本
订货号	2726100000	锁定杆 (端子)
GTIN (EAN)	4064675012665	
数量	50 ST	
类型	LL TTB 6/4	版本
订货号	2710450000	锁定杆 (端子)
GTIN (EAN)	4050118848229	
数量	25 ST	
类型	LL TTB 6/4 CM	版本
订货号	2726110000	锁定杆 (端子)
GTIN (EAN)	4064675012672	
数量	50 ST	

ATTB 6 PE

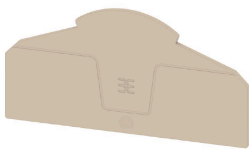
Weidmüller Interface GmbH & Co. KG
Klingenbergstraße 26
D-32758 Detmold
Germany

www.weidmueller.com

附件

类型	LL TTB 6/6	版本
订货号	2710460000	锁定杆 (端子)
GTIN (EAN)	4050118848212	
数量	10 ST	

端盖

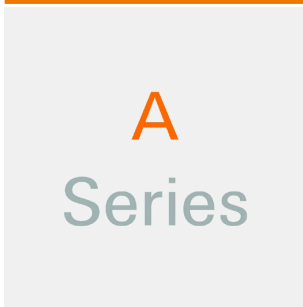


电流电压互感器接线
我们的测试分断接线端子采用弹片联接和螺钉联接技术，让您通过安全精密的方式，为电流、电压和功率 创建所有的重要转换电路。

通用订货数据

类型	EP TTB 6	版本
订货号	2710170000	A-系列, 端板
GTIN (EAN)	4050118822229	
数量	20 ST	

A-系列



为了确保能安全可靠地安装在导轨上，避免打滑，魏德米勒产品系列还提供了固定块。可以提供带螺钉和无螺钉的规格。固定块还可用来标记。还配有测试架。

通用订货数据

类型	AEB 35 SCL/1 V0	版本
订货号	2661280000	A-系列, 固定块
GTIN (EAN)	4050118702163	
数量	20 ST	
类型	AEB 35 SCL/1 V0 BK	版本
订货号	2661300000	A-系列, 固定块
GTIN (EAN)	4050118702187	
数量	20 ST	
类型	AEB 35 SCL/1 V0 GY	版本
订货号	2661290000	A-系列, 固定块
GTIN (EAN)	4050118702170	
数量	20 ST	

ATTB 6 PE

Weidmüller Interface GmbH & Co. KG
Klingenbergstraße 26
D-32758 Detmold
Germany

附件

www.weidmueller.com

短路元件

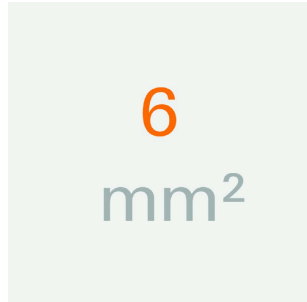


可以简单快速地将短路电流桥插入到接线端子中。如果控制杆接插件同时连接了多个控制杆，则可以先接后断。短路电流桥一旦安装，就无法从应用中拆除。

通用订货数据

类型	SCCB TTB 6/2	版本
订货号	2710190000	横联件 (端子), 已插入的, 橙色, 30 A, 回路数: 2, 间距 P (单位 : mm) : 8.10, 绝缘: 是, 宽度: 16 mm
GTIN (EAN)	4050118847987	
数量	25 ST	
类型	SCCB TTB 6/3	版本
订货号	2710200000	横联件 (端子), 已插入的, 橙色, 30 A, 回路数: 3, 间距 P (单位 : mm) : 8.10, 绝缘: 是, 宽度: 24.1 mm
GTIN (EAN)	4050118847994	
数量	25 ST	
类型	SCCB TTB 6/4	版本
订货号	2710210000	横联件 (端子), 已插入的, 橙色, 30 A, 回路数: 4, 间距 P (单位 : mm) : 8.10, 绝缘: 是, 宽度: 32.2 mm
GTIN (EAN)	4050118848007	
数量	25 ST	

6 mm²



插拔式横联件易于操作，安装快捷。与螺钉解决方案相比大大节省了安装时间。

通用订货数据

类型	ZQV 6N/10	版本
订货号	2733970000	横联件 (端子), 已插入的, 橙色, 41 A, 回路数: 10, 间距 P (单位 : mm) : 8.00, 绝缘: 是, 宽度: 3.1 mm
GTIN (EAN)	4064675066811	
数量	20 ST	
类型	ZQV 6N/6	版本
订货号	2733950000	横联件 (端子), 已插入的, 橙色, 41 A, 回路数: 6, 间距 P (单位 : mm) : 8.00, 绝缘: 是, 宽度: 3.1 mm
GTIN (EAN)	4064675066699	
数量	20 ST	
类型	ZQV 6N/7	版本
订货号	2733960000	横联件 (端子), 已插入的, 橙色, 41 A, 回路数: 7, 间距 P (单位 : mm) : 8.00, 绝缘: 是, 宽度: 3.1 mm
GTIN (EAN)	4064675066804	
数量	20 ST	

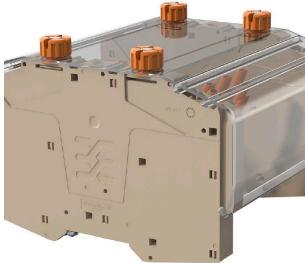
ATTB 6 PE

Weidmüller Interface GmbH & Co. KG
Klingenbergstraße 26
D-32758 Detmold
Germany

附件

www.weidmueller.com

盖板



电流电压互感器接线
我们的测试分断接线端子采用弹片联接和螺钉联接技术，让您通过安全精密的方式，为电流、电压和功率创建所有的重要转换电路。

通用订货数据

类型	CH TTB	版本
订货号	2710130000	盖板 (端子)
GTIN (EAN)	4064675021155	
数量	1 ST	
类型	CP TTB	版本
订货号	2710140000	盖板 (端子)
GTIN (EAN)	4064675014171	
数量	10 ST	
类型	CS TTB	版本
订货号	2710150000	A-系列, 固定块
GTIN (EAN)	4064675021148	
数量	10 ST	

DEK 5/8



WS/ DEK

MultiMark端子标识牌采用由两种成分构成的创新复合材料。标识牌底座的设计使其能牢固卡插入接插件。标识牌的表面具有弹性，易于安装。特制冲孔材料允许安装扎带延伸，适应因不同尺寸部件联用而增加的空间需要，尤其是在使用较长的接线端子时。另一优势：表面材料的印刷效果出色，保证标签耐用耐磨。采用300 dpi打印分辨率，标记文字清晰可辨。

MultiMark 的优势

- 与魏德米勒模块式接线端子兼容
- 安装牢固，印迹常保清晰
- 带状连续标签节省安装时间
- 得益于创新的复合材料，易于安装
- 标签区域大，优化清晰度
- 独立于生产厂家，因此具备高度的灵活性

通用订货数据

类型	DEK-A 5/8 MM WS	版本
订货号	2448860000	Dekafix, 端子标记, 5 x 8.1 mm, Weidmueller, 白色
GTIN (EAN)	4050118462968	
数量	500 ST	

ATTB 6 PE

Weidmüller Interface GmbH & Co. KG
Klingenbergstraße 26
D-32758 Detmold
Germany

附件

www.weidmueller.com

Blank



Dekafix (DEK) 标记号是通用标记号, 适合所有导线、接插件和电子产品装配。这种标记号适用于标记字数少的情况, 并且含有多种预印制的标记号。

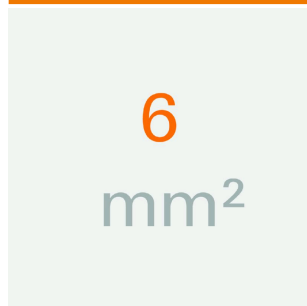
使用成条的标记号, 一步完成快速安装。高对比度的打印清晰可见, 并有多种宽度可选。

- 打印好的标记号选择多
- 标记条可迅速安装
- 适用于所有魏德米勒接插件
- 可提供空白 MultiCard 标记号或标准印制标记号针对定制打印: 请根据您的标签技术规范, 向我们发送一个我们标签制作软件 M-Print PRO 的文件, 或使用 M-Print PRO 在线版 (无需安装)。

通用订货数据

类型	DEK 5/8-11.5 MC NE WS	版本
订货号	1341630000	Dekafix, 端子标记, 5 x 8 mm, 间距 P (单位: mm) : 8.00
GTIN (EAN)	4050118145946	Weidmueller, 白色
数量	500 ST	

6 mm²



插拔式横联件易于操作, 安装快捷。与螺钉解决方案相比大大节省了安装时间。

通用订货数据

类型	ZQV 6N/10 BL	版本
订货号	2786910000	横联件 (端子), 已插入的, 蓝色, 41 A, 回路数: 10, 间距 P (单位: mm) : 8.00, 绝缘: 是, 宽度: 78.7 mm
GTIN (EAN)	4064675064602	
数量	20 ST	
类型	ZQV 6N/2	版本
订货号	1985740000	横联件 (端子), 已插入的, 橙色, 41 A, 回路数: 2, 间距 P (单位: mm) : 8.00, 绝缘: 是, 宽度: 13.7 mm
GTIN (EAN)	4050118370362	
数量	60 ST	
类型	ZQV 6N/3	版本
订货号	1985760000	横联件 (端子), 已插入的, 橙色, 41 A, 回路数: 3, 间距 P (单位: mm) : 8.00, 绝缘: 是, 宽度: 21.8 mm
GTIN (EAN)	4050118370263	
数量	60 ST	
类型	ZQV 6N/3 BL	版本
订货号	1985840000	横联件 (端子), 已插入的, 蓝色, 41 A, 回路数: 3, 间距 P (单位: mm) : 8.00, 绝缘: 是, 宽度: 21.8 mm
GTIN (EAN)	4050118370379	
数量	60 ST	
类型	ZQV 6N/4	版本
订货号	1985780000	横联件 (端子), 已插入的, 橙色, 41 A, 回路数: 4, 间距 P (单位: mm) : 8.00, 绝缘: 是, 宽度: 29.9 mm
GTIN (EAN)	4050118370287	
数量	60 ST	

ATTB 6 PE

Weidmüller Interface GmbH & Co. KG
 Klingenbergstraße 26
 D-32758 Detmold
 Germany

www.weidmueller.com

附件

类型	ZQV 6N/4 BL	版本
订货号	1985850000	横联件 (端子), 已插入的, 蓝色, 41 A, 回路数: 4, 间距 P (单位 : mm) : 8.00, 绝缘: 是, 宽度: 29.9 mm
GTIN (EAN)	4050118370447	
数量	60 ST	
类型	ZQV 6N/6 BL	版本
订货号	2786890000	横联件 (端子), 已插入的, 蓝色, 41 A, 回路数: 6, 间距 P (单位 : mm) : 8.00, 绝缘: 是, 宽度: 46.3 mm
GTIN (EAN)	4064675064572	
数量	20 ST	
类型	ZQV 6N/7 BL	版本
订货号	2786900000	横联件 (端子), 已插入的, 蓝色, 41 A, 回路数: 7, 间距 P (单位 : mm) : 8.00, 绝缘: 是, 宽度: 54.4 mm
GTIN (EAN)	4064675064596	
数量	20 ST	
类型	ZQV 6N/2 BL	版本
订货号	1985830000	横联件 (端子), 已插入的, 蓝色, 41 A, 回路数: 2, 间距 P (单位 : mm) : 8.00, 绝缘: 是, 宽度: 13.7 mm
GTIN (EAN)	4050118370232	
数量	60 ST	