

产品图片



电力、信号和数据的传输是电气工程设计和机柜装配过程中的传统需求。绝缘材料、联接系统和接线端子的设计方式是能够帮助产品实现差异化的特性。直通端子适用于组合和/或联接起一个或多个导线。它们具有电位相同或相互隔离的单层或多层形式。

通用订货数据

| | |
|------------|--|
| 版本 | 直通型接线端子, 螺钉联接, 蓝色, 1.5 mm ² , 17.5 A, 800 V, 联接点数量: 4 |
| 订货号 | 1031480000 |
| 类型 | WDU 1.5/ZZ BL |
| GTIN (EAN) | 4008190151157 |
| 数量 | 100 ST |

WDU 1.5/ZZ BL

Weidmüller Interface GmbH & Co. KG
Klingenbergstraße 26
D-32758 Detmold
Germany

www.weidmueller.com

技术数据

审批

MAMID 认证



| | |
|-----------------------|-----------------------|
| ROHS | 一致 |
| UL File Number Search | UL 网站 |
| UR 证书号 | E60693 |

尺寸和重量

| | | | |
|----|---------|---------|-------------|
| 深 | 46.5 mm | 深度 (英寸) | 1.8307 inch |
| 高度 | 60 mm | 高度 (英寸) | 2.3622 inch |
| 宽度 | 5.1 mm | 宽度 (英寸) | 0.2008 inch |
| 净重 | 8.1 g | | |

温度

| | | | |
|----------|----------------|----------|---------------|
| 存储温度 | -25 °C...55 °C | 环境温度 | -5 °C...40 °C |
| 最小持续工作温度 | -60 °C | 最大持续工作温度 | 130 °C |

环保产品合规

| | |
|------------|------------------------|
| RoHS 合规状态 | 合规, 无例外 |
| REACH SVHC | No SVHC above 0.1 wt% |
| 产品碳足迹 | 从摇篮到大门 0.308 kg CO2eq. |

额定数据IECEX/ATEX

| | | | |
|-------------------|---------------------|---------------------|---------------------|
| ATEX 证书号 | DEMKO14ATEX1338U | IECEX 证书号 | IECEXULD14.0005U |
| 最大电压 (欧洲防爆标准ATEX) | 550 V | 电流 (ATEX) | 17.5 A |
| 导线最大压接面积(ATEX) | 2.5 mm ² | 最大电压 (国际电工委员会IECEX) | 550 V |
| 电流 (IECEX) | 17.5 A | 导线最大压接面积 (IECEX) | 2.5 mm ² |
| EN 60079-7 标识 | Ex eb II C Gb | Ex 2014/34/EU 标签 | II 2 G D |

其它技术参数

| | | | |
|-----|----|---------|---------|
| 开放端 | 右方 | 相同端子的数量 | 1 |
| 防爆版 | 是 | 安装方式 | 直接卡在导轨上 |

可压接导线 (其它联接)

| | |
|-------------|------|
| 其他联接方式的接口类型 | 螺钉联接 |
|-------------|------|

可压接导线 (额定联接)

| | |
|--------------------|--------|
| 测量规 按照 60 947-1 标准 | A1 |
| 导线最大压接面积 AWG | AWG 14 |
| 连接方向 | 水平进线 |
| 最大拧紧力矩 | 0.6 Nm |
| 最小拧紧力矩 | 0.4 Nm |
| 剥线长度 | 7 mm |

编制日期 19.07.2025 07:57:03 MEZ

目录日期 / 图纸

WDU 1.5/ZZ BL

Weidmüller Interface GmbH & Co. KG
 Klingenbergstraße 26
 D-32758 Detmold
 Germany

www.weidmueller.com

技术数据

| | | | |
|---------------------------------------|----------------------|------|---------------------|
| 联接类型 | 螺钉联接 | | |
| 联接点数量 | 4 | | |
| 压接范围, 最大 | 2.5 mm ² | | |
| 压接范围, 最小 | 0.13 mm ² | | |
| 压接螺钉 | M 2.5 | | |
| 螺丝刀口尺寸 | 0.6 x 3.5 mm | | |
| 导线最小压接面积 AWG | AWG 26 | | |
| 导线连接截面积, 多股细导线, 带管状端头 DIN 46228/4, 最大 | 1.5 mm ² | | |
| 导线连接截面积, 多股细导线, 带管状端头 DIN 46228/4, 最小 | 0.5 mm ² | | |
| 导线连接截面积, 多股细导线, 带管状端头 DIN 46228/1, 最大 | 1.5 mm ² | | |
| 导线连接截面积, 多股细导线, 带管状端头 DIN 46228/1, 最小 | 0.5 mm ² | | |
| 最大压接面积 软导线 | 1.5 mm ² | | |
| 最小多股导线接线截面积 | 0.5 mm ² | | |
| 接线截面积, 多股线, 最大 | 2.5 mm ² | | |
| 接线截面积, 多股线, 最小 | 0.5 mm ² | | |
| DMS 电动螺丝刀的扭矩设置 | 1 | | |
| 导线连接截面积, 单股硬导线, 最大 | 2.5 mm ² | | |
| 导线连接截面积, 单股硬导线, 最小 | 0.5 mm ² | | |
| 可压接导线 | 联接技术规范 | 螺钉联接 | |
| | 导线连接 截面积 | 型号 | 硬导线, H05(07) V-U |
| | | 最小 | 0.5 mm ² |
| | | 最大 | 2.5 mm ² |
| | | 标称 | 1.5 mm ² |
| | 管状端头 | 剥线长度 | 最小 7 mm |
| | | | 最大 7 mm |
| | | | 标称 7 mm |
| | | 扭紧力矩 | 最小 0.4 Nm |
| | | | 最大 0.6 Nm |
| | 联接技术规范 | 螺钉联接 | |
| | 导线连接 截面积 | 型号 | 多股导线的 H07 V-R |
| | | 最小 | 0.5 mm ² |
| | | 最大 | 2.5 mm ² |
| | | 标称 | 1.5 mm ² |
| | 管状端头 | 剥线长度 | 最小 7 mm |
| | | | 最大 7 mm |
| | | | 标称 7 mm |
| | | 扭紧力矩 | 最小 0.4 Nm |
| | | | 最大 0.6 Nm |
| | 联接技术规范 | 螺钉联接 | |
| | 导线连接 截面积 | 型号 | 软导线, H05(07) V-K |
| | | 最小 | 0.5 mm ² |
| | | 最大 | 1.5 mm ² |
| | | 标称 | 1.5 mm ² |
| | 管状端头 | 剥线长度 | 最小 7 mm |
| | | | 最大 7 mm |
| | | | 标称 7 mm |
| | | 扭紧力矩 | 最小 0.4 Nm |
| | | | 最大 0.6 Nm |

材料参数

| | | | |
|--------------|-------|------|----|
| 材料 | Wemid | 颜色编码 | 蓝色 |
| 阻燃等级符合 UL 94 | V-0 | | |

技术数据

系统特征值

| | | | |
|---------|----------------------------|---------|---|
| 类型 | 螺钉连接, 成对连接, 用于插入式横联件, 单侧开放 | 必须的端板 | 是 |
| 电位数量 | 1 | 层数 | 1 |
| 每层压接点数量 | 4 | 每层电位点数量 | 1 |
| 层, 内部桥接 | 无 | PE联接 | 无 |
| 导轨 | TS 35 | N功能 | 是 |
| PE 功能 | 无 | PEN功能 | 无 |

通用的

| | | | |
|--------------|---------------|--------------|--------|
| 导线最大压接面积 AWG | AWG 14 | 导线最小压接面积 AWG | AWG 26 |
| 标准 | IEC 60947-7-1 | 导轨 | TS 35 |

额定数据

| | | | |
|--------------------------|---------------------|--------|---------------|
| 额定横截面 | 1.5 mm ² | 额定电压 | 800 V |
| 额定直流电压 | 800 V | 额定电流 | 17.5 A |
| 最大电流 | 23 A | 标准 | IEC 60947-7-1 |
| 体积电阻率符合 IEC 60947-7-x 标准 | 1.83 mΩ | 额定浪涌电压 | 8 kV |
| 功率损耗符合 IEC 60947-7-x | 0.56 W | 污染等级 | 3 |

额定数据 (CSA)

| | | | |
|-----------------|--------|--------------|----------------|
| 导线最大压接面积(CSA) | 12 AWG | 电压大小 C (CSA) | 300 V |
| 电流 大小 C (CSA) | 10 A | CSA 认证号 | 200039-1057876 |
| 最小导线横截面积 (CSA) | 26 AWG | | |

额定数据 (UL)

| | | | |
|------------------|--------|------------------|--------|
| 最大导线尺寸 工厂接线 (UR) | 12 AWG | 电流 大小 C (UR) | 25 A |
| 电压大小 C (UR) | 300 V | 最小导线尺寸 工厂接线 (UR) | 26 AWG |
| UR 证书号 | E60693 | 最小导线尺寸 现场接线 (UR) | 22 AWG |
| 最大导线尺寸 现场接线 (UR) | 12 AWG | | |

分类

| | | | |
|-------------|-------------|-------------|-------------|
| ETIM 6.0 | EC000897 | ETIM 7.0 | EC000897 |
| ETIM 8.0 | EC000897 | ETIM 9.0 | EC000897 |
| ETIM 10.0 | EC000897 | ECLASS 9.0 | 27-14-11-20 |
| ECLASS 9.1 | 27-14-11-20 | ECLASS 10.0 | 27-14-11-20 |
| ECLASS 11.0 | 27-14-11-20 | ECLASS 12.0 | 27-14-11-20 |
| ECLASS 13.0 | 27-25-01-01 | ECLASS 14.0 | 27-25-01-01 |
| ECLASS 15.0 | 27-25-01-01 | | |

可压接2根截面积相同的导线(H05V/H07V) (额定联接)

| | | | |
|-----------------------------------|----------------------|-----------------------------------|---------------------|
| 最大压接面积 硬导线 (双线) | 2.5 mm ² | 最小压接面积 硬导线 (双线) | 0.5 mm ² |
| 最大压接面积 多股线 带管状端头(DIN 46228/1) 双线 | 0.75 mm ² | 最小压接面积 多股线 带管状端头(DIN 46228/1) 双线 | 0.5 mm ² |
| 多股软导线的最大压接面积 (双线) | 1 mm ² | 多股软导线的最小压接面积 (双线) | 0.5 mm ² |

2.5 mm²

2.5
mm²

插拔式横联件易于操作，安装快捷。与螺钉解决方案相比大大节省了安装时间。

通用订货数据

| | | |
|------------|----------------------------|---|
| 类型 | ZQV 2.5N/2 GE | 版本 |
| 订货号 | 1693800000 | W系列, 横联, 24 A |
| GTIN (EAN) | 4008190883621 | |
| 数量 | 60 ST | |
| 类型 | ZQV 2.5N/3 GE | 版本 |
| 订货号 | 1693810000 | W系列, 横联, 24 A |
| GTIN (EAN) | 4008190883645 | |
| 数量 | 60 ST | |
| 类型 | ZQV 2.5N/4 GE | 版本 |
| 订货号 | 1693820000 | W系列, 横联, 24 A |
| GTIN (EAN) | 4008190883652 | |
| 数量 | 60 ST | |
| 类型 | ZQV 2.5N/10 GE | 版本 |
| 订货号 | 1693880000 | W系列, 横联, 24 A |
| GTIN (EAN) | 4008190883720 | |
| 数量 | 20 ST | |
| 类型 | ZQV 2.5N/20 GE | 版本 |
| 订货号 | 1909000000 | W系列, 横联, 24 A |
| GTIN (EAN) | 4032248535613 | |
| 数量 | 20 ST | |
| 类型 | WQV 2.5/2 | 版本 |
| 订货号 | 1053660000 | 横联件 (端子), 螺钉固定的, 黄色, 32 A, 回路数: 2, 间距 P (单位: mm) : 5.10, 绝缘: 是, 宽度: 7 mm |
| GTIN (EAN) | 4008190031121 | |
| 数量 | 50 ST | |
| 类型 | WQV 2.5/3 | 版本 |
| 订货号 | 1053760000 | 横联件 (端子), 螺钉固定的, 黄色, 32 A, 回路数: 3, 间距 P (单位: mm) : 5.10, 绝缘: 是, 宽度: 7 mm |
| GTIN (EAN) | 4008190058999 | |
| 数量 | 50 ST | |
| 类型 | WQV 2.5/4 | 版本 |
| 订货号 | 1053860000 | 横联件 (端子), 螺钉固定的, 黄色, 32 A, 回路数: 4, 间距 P (单位: mm) : 5.10, 绝缘: 是, 宽度: 7 mm |
| GTIN (EAN) | 4008190049706 | |
| 数量 | 50 ST | |
| 类型 | WQV 2.5/10 | 版本 |
| 订货号 | 1054460000 | 横联件 (端子), 螺钉固定的, 黄色, 32 A, 回路数: 10, 间距 P (单位: mm) : 5.10, 绝缘: 是, 宽度: 7 mm |
| GTIN (EAN) | 4008190135089 | |
| 数量 | 20 ST | |

WDU 1.5/ZZ BL

Weidmüller Interface GmbH & Co. KG
Klingenbergstraße 26
D-32758 Detmold
Germany

附件

www.weidmueller.com

2.5-10 mm²

2.5-10
mm²

端子条末端相邻的接线端子，应使用挡板。挡板可保证接线端子的功能和额定电压的使用。这确保了电压组件以及接线端子触摸的安全性。

通用订货数据

| | | |
|------------|----------------------------|--|
| 类型 | WAP 2.5-10 | 版本 |
| 订货号 | 1050000000 | 用于端子的端板, 深褐, 高度: 56 mm, 宽度: 1.5 mm, V-0, Wemid, 可卡 |
| GTIN (EAN) | 4008190103149 | 装: 无 |
| 数量 | 50 ST | |
| 类型 | WAP 2.5-10 BL | 版本 |
| 订货号 | 1050080000 | 用于端子的端板, 蓝色, 高度: 56 mm, 宽度: 1.5 mm, V-0, Wemid, 可卡 |
| GTIN (EAN) | 4008190136611 | 装: 无 |
| 数量 | 50 ST | |
| 类型 | WAP 16+35 WTW 2.5-10 | 版本 |
| 订货号 | 1050100000 | 端子用端板及隔板, 深褐, 高度: 56 mm, 宽度: 1.5 mm, V-0, Wemid |
| GTIN (EAN) | 4008190079901 | |
| 数量 | 20 ST | |
| 类型 | WAP 16+35 WTW 2.5-10 BL | 版本 |
| 订货号 | 1050180000 | 端子用端板及隔板, 蓝色, 高度: 56 mm, 宽度: 1.5 mm, V-0, Wemid |
| GTIN (EAN) | 4008190013899 | |
| 数量 | 20 ST | |

W-系列

W
Series

为了确保能安全可靠地安装在导轨上，避免打滑，魏德米勒产品系列还提供了固定块。可以提供带螺钉和无螺钉的规格。固定块还可用来标记。还配有测试架。

通用订货数据

| | | |
|------------|----------------------------|--|
| 类型 | WEW 35/2 | 版本 |
| 订货号 | 1061200000 | 固定器, 深褐, TS 35, HB, Wemid, 宽度: 8 mm, 100 °C |
| GTIN (EAN) | 4008190030230 | |
| 数量 | 50 ST | |
| 类型 | WTA 2 WDU2.5-10 | 版本 |
| 订货号 | 1632320000 | 测试适配器 (端子), 1.5 mm ² , 250 V, 6 A |
| GTIN (EAN) | 4008190257347 | |
| 数量 | 25 ST | |

WDU 1.5/ZZ BL

Weidmüller Interface GmbH & Co. KG
 Klingenbergstraße 26
 D-32758 Detmold
 Germany

www.weidmueller.com

附件

| | | |
|------------|----------------------------|---|
| 类型 | WTA 2/ZA WDU2.5-10 | 版本 |
| 订货号 | 1632330000 | 测试适配器 (端子) , 1.5 mm ² , 250 V, 6 A |
| GTIN (EAN) | 4008190257330 | |
| 数量 | 25 ST | |
| 类型 | WAD 4 GE BED | 版本 |
| 订货号 | 1072000000 | 端子盖, 黄色, PA 66, 高度: 19.8 mm, 宽度: 4.5 mm, 深: 9.6 mm, V-2 |
| GTIN (EAN) | 4008190446109 | |
| 数量 | 50 ST | |
| 类型 | WAD 4 WS | 版本 |
| 订货号 | 1072100000 | 端子盖, 白色, PA 66, 高度: 19.8 mm, 宽度: 4.5 mm, 深: 9.6 mm, V-2 |
| GTIN (EAN) | 4008190446116 | |
| 数量 | 50 ST | |

空白



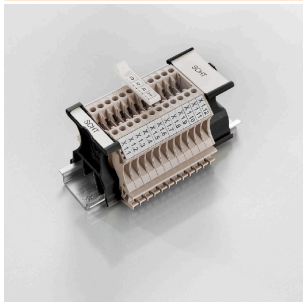
Dekafix (DEK) 标记号是通用标记号, 适合所有导线、接插件和电子产品装配。这种标记号适用于标记字数少的情况, 并且含有多种预印制的标记号。使用成条的标记号, 一步完成快速安装。高对比度的打印清晰可见, 并有多种宽度可选。

- 打印好的标记号选择多
- 标记条可迅速安装
- 适用于所有魏德米勒接插件
- 可提供空白 MultiCard 标记号或标准印制标记号针对定制打印: 请根据您的标签技术规范, 向我们发送一个我们标签制作软件 M-Print PRO 的文件, 或使用 M-Print PRO 在线版 (无需安装)。

通用订货数据

| | | |
|------------|----------------------------|--|
| 类型 | DEK 5/5 MC NE WS | 版本 |
| 订货号 | 1609801044 | Dekafix, 端子标记, 5 x 5 mm, 间距 P (单位: mm) : 5.00 |
| GTIN (EAN) | 4008190397111 | Weidmueller, 白色 |
| 数量 | 1000 ST | |
| 类型 | WS 12/5 MC NE WS | 版本 |
| 订货号 | 1609860000 | WS, 端子标记, 12 x 5 mm, 间距 P (单位: mm) : 5.00 Weidmueller, |
| GTIN (EAN) | 4008190203481 | Allen-Bradley, 白色 |
| 数量 | 720 ST | |

SchT 标记座类型



SCHT 5 S 成组记座可以直接卡在 TS32 安装导轨 (G 型轨) 或 TS35 安装导轨 (U 型轨) 上。您无需考虑接线端子型号, 即可对端子条进行成组标记。SchT 5 和 SchT 5 S 装配有 ESO 5、STR 5 防护条。SchT 7 是折页式成组标记座, 可以装插入式标签, 对于压线框端子而言, 使用非常容易。SchT 7 装配有 ESO 7、STR 7 防护条或 DEK 5。有关插入式标签和防护条请参见“附件”。

WDU 1.5/ZZ BL

Weidmüller Interface GmbH & Co. KG
Klingenbergstraße 26
D-32758 Detmold
Germany

www.weidmueller.com

附件

通用订货数据

| | | |
|------------|----------------------------|--|
| 类型 | SCHT 7 | 版本 |
| 订货号 | 0517960000 | SCHT, 端子标记, 39.3 x 8 mm, 间距 P (单位 : mm) : 7.00 |
| GTIN (EAN) | 4008190001742 | Weidmueller, 白色 |
| 数量 | 20 ST | |

ZGB 翻转式成组标记座

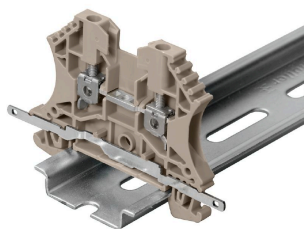


ZGB 15 是折页式成组标记座。标记座可安装 dekafix 5、WS 12/5 标记号或 ESO 15 插入式标签。
ZGB 30 是折页式成组标记座。标记座可安装 dekafix 5、WS 12/5 标记号或 ESO 7 插入式标签。
有关插入式标签和防护条请参见“附件”。

通用订货数据

| | | |
|------------|----------------------------|---|
| 类型 | ZGB 15 | 版本 |
| 订货号 | 1636530000 | 端子标记号, 端子标记, 15 x 7 mm, 间距 P (单位 : mm) : 5.00 |
| GTIN (EAN) | 4008190297053 | Weidmueller, 白色 |
| 数量 | 20 ST | |
| 类型 | ZGB 30 | 版本 |
| 订货号 | 1611930000 | 端子标记号, 端子标记, 32 x 7 mm, 间距 P (单位 : mm) : 5.00 |
| GTIN (EAN) | 4008190002251 | Weidmueller, 白色 |
| 数量 | 20 ST | |

屏蔽连接

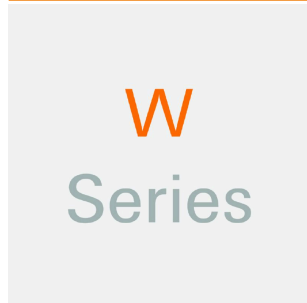


利用 LS 2.8 WDU2.5-10, W 系列的多款直通型端子可以非常容易地进行转换。插入 LS 2.8 WDU2.5-10 后, 便可通过焊接或使用扁平接线耳在端子块处直接穿过屏蔽编制层。

通用订货数据

| | | |
|------------|----------------------------|-----------|
| 类型 | LS 2.8 WDU2.5-10 | 版本 |
| 订货号 | 1056400000 | W系列, 屏蔽总线 |
| GTIN (EAN) | 4008190036454 | |
| 数量 | 100 ST | |

W-系列



隔板用于电路的外观隔离，或者与相邻的横向连接器进行电气隔离。与挡板相比，轮廓可以比附近的接线端子更大。但也不能太小，否则就无法再保持应用内所需的电气间隙和爬电距离。

通用订货数据

| | | |
|------------|----------------------------|---|
| 类型 | WTW EN | 版本 |
| 订货号 | 1058800000 | 隔板（端子），深褐，高度: 86 mm, 宽度: 3 mm, V-0, Wemid |
| GTIN (EAN) | 4008190140175 | |
| 数量 | 20 ST | |

WQB

通用订货数据

| | | |
|------------|----------------------------|---|
| 类型 | WQB B/10 | 版本 |
| 订货号 | 1579050000 | 横联件（端子），螺钉固定的, 黑色, 24 A, 回路数: 10, 间距 P（单位：mm）: 5.10, 绝缘: 是, 宽度: 48.26 mm |
| GTIN (EAN) | 4008190094508 | |
| 数量 | 20 ST | |
| 类型 | WQB B/2 | 版本 |
| 订货号 | 1579010000 | 横联件（端子），螺钉固定的, 黑色, 24 A, 回路数: 2, 间距 P（单位：mm）: 5.10, 绝缘: 是, 宽度: 10.14 mm |
| GTIN (EAN) | 4008190021696 | |
| 数量 | 50 ST | |
| 类型 | WQB B/24 | 版本 |
| 订货号 | 1579060000 | 横联件（端子），螺钉固定的, 黑色, 24 A, 回路数: 24, 间距 P（单位：mm）: 5.10, 绝缘: 是, 宽度: 123.22 mm |
| GTIN (EAN) | 4008190188597 | |
| 数量 | 20 ST | |
| 类型 | WQB B/3 | 版本 |
| 订货号 | 1579020000 | 横联件（端子），螺钉固定的, 黑色, 24 A, 回路数: 3, 间距 P（单位：mm）: 5.10, 绝缘: 是, 宽度: 15.28 mm |
| GTIN (EAN) | 4008190062392 | |
| 数量 | 50 ST | |
| 类型 | WQB B/4 | 版本 |
| 订货号 | 1579030000 | 横联件（端子），螺钉固定的, 黑色, 24 A, 回路数: 4, 间距 P（单位：mm）: 5.10, 绝缘: 是, 宽度: 20.42 mm |
| GTIN (EAN) | 4008190185046 | |
| 数量 | 50 ST | |

WDU 1.5/ZZ BL

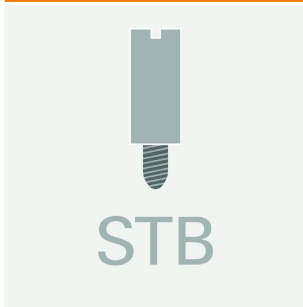
Weidmüller Interface GmbH & Co. KG
 Klingenbergstraße 26
 D-32758 Detmold
 Germany

www.weidmueller.com

附件

| | | |
|------------|----------------------------|---|
| 类型 | WQB B/6 | 版本 |
| 订货号 | 1579040000 | 横联件 (端子), 螺钉固定的, 黑色, 24 A, 回路数: 6, 间距 P (单位 : |
| GTIN (EAN) | 4008190081041 | mm) : 5.10, 绝缘: 是, 宽度: 30.7 mm |
| 数量 | 20 ST | |

测试插座

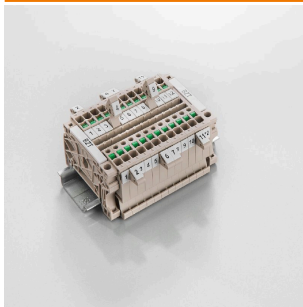


测试适配器和测试插头用于接线端子和测试设备之间进行电气连接。通过这种方式, 就可以建立有线电气接触, 并且可以轻松进行测量。

通用订货数据

| | | |
|------------|----------------------------|--------|
| 类型 | STB 8.5/D4/2.3/M2.5 AKZ | 版本 |
| 订货号 | 0215700000 | 附件, 插座 |
| GTIN (EAN) | 4008190184872 | |
| 数量 | 50 ST | |

标识牌支架



标识牌支架允许以 5 或 5.1 mm 的节距额外安装标准标识牌。倾斜支架可以选择性地卡扣在一起, 并可以安装在 Klippon® Connect 模块化端子排的所有标准标记通道中。匹配的标识牌类型可以在指派标记支架的相应附件下方找到。

通用订货数据

| | | |
|------------|----------------------------|-----------|
| 类型 | BZT 1 WS 10/5 | 版本 |
| 订货号 | 1805490000 | 附件, 标记号托架 |
| GTIN (EAN) | 4032248270231 | |
| 数量 | 100 ST | |
| 类型 | BZT 1 ZA WS 10/5 | 版本 |
| 订货号 | 1805520000 | 附件, 标记号托架 |
| GTIN (EAN) | 4032248270248 | |
| 数量 | 100 ST | |

WDU 1.5/ZZ BL

Weidmüller Interface GmbH & Co. KG
Klingenbergstraße 26
D-32758 Detmold
Germany

www.weidmueller.com

附件

WS 12/5



WS/ DEK

MultiMark端子标识牌采用由两种成分构成的创新复合材料。标识牌底座的设计使其能牢固卡插入接插件。标识牌的表面具有弹性，易于安装。特制冲孔材料允许安装扎带延伸，适应因不同尺寸部件联用而增加的空间需要，尤其是在使用较长的接线端子时。另一优势：表面材料的印刷效果出色，保证标签耐用耐磨。采用300 dpi打印分辨率，标记文字清晰可辨。

MultiMark 的优势

- 与魏德米勒模块式接线端子兼容
- 安装牢固，印迹常保清晰
- 带状连续标签节省安装时间
- 得益于创新的复合材料，易于安装
- 标签区域大，优化清晰度
- 独立于生产厂家，因此具备高度的灵活性

通用订货数据

| | | |
|------------|----------------------------|--------------------------------------|
| 类型 | WS 12/5 MM WS | 版本 |
| 订货号 | 2007190000 | WS, 端子标记, 12 x 5 mm, Weidmueller, 白色 |
| GTIN (EAN) | 4050118392036 | |
| 数量 | 800 ST | |

2.5 mm²

2.5
mm²

插拔式横联件易于操作，安装快捷。与螺钉解决方案相比大大节省了安装时间。

通用订货数据

| | | |
|------------|----------------------------|--|
| 类型 | ZQV 2.5N/9 RD | 版本 |
| 订货号 | 2108900000 | 横联件 (端子), 已插入的, 红色, 24 A, 回路数: 9, 间距 P (单位: mm) : 5.10, 绝缘: 是, 宽度: 43.6 mm |
| GTIN (EAN) | 4050118448474 | |
| 数量 | 20 ST | |
| 类型 | ZQV 2.5N/9 BL | 版本 |
| 订货号 | 1527870000 | 横联件 (端子), 已插入的, 蓝色, 24 A, 回路数: 9, 间距 P (单位: mm) : 5.10, 绝缘: 是, 宽度: 43.6 mm |
| GTIN (EAN) | 4050118448580 | |
| 数量 | 20 ST | |
| 类型 | ZQV 2.5N/9 | 版本 |
| 订货号 | 1527680000 | 横联件 (端子), 已插入的, 橙色, 24 A, 回路数: 9, 间距 P (单位: mm) : 5.10, 绝缘: 是, 宽度: 43.6 mm |
| GTIN (EAN) | 4050118447996 | |
| 数量 | 20 ST | |
| 类型 | ZQV 2.5N/8 RD | 版本 |
| 订货号 | 2108870000 | 横联件 (端子), 已插入的, 红色, 24 A, 回路数: 8, 间距 P (单位: mm) : 5.10, 绝缘: 是, 宽度: 38.5 mm |
| GTIN (EAN) | 4050118448481 | |
| 数量 | 20 ST | |

WDU 1.5/ZZ BL

Weidmüller Interface GmbH & Co. KG
 Klingenbergstraße 26
 D-32758 Detmold
 Germany

www.weidmueller.com

附件

| | | |
|------------|----------------------------|--|
| 类型 | ZQV 2.5N/8 BL | 版本 |
| 订货号 | 1527840000 | 横联件 (端子), 已插入的, 蓝色, 24 A, 回路数: 8, 间距 P (单位: mm) : 5.10, 绝缘: 是, 宽度: 38.5 mm |
| GTIN (EAN) | 4050118448597 | |
| 数量 | 20 ST | |
| 类型 | ZQV 2.5N/8 | 版本 |
| 订货号 | 1527670000 | 横联件 (端子), 已插入的, 橙色, 24 A, 回路数: 8, 间距 P (单位: mm) : 5.10, 绝缘: 是, 宽度: 38.5 mm |
| GTIN (EAN) | 4050118448405 | |
| 数量 | 20 ST | |
| 类型 | ZQV 2.5N/7 RD | 版本 |
| 订货号 | 2108810000 | 横联件 (端子), 已插入的, 红色, 24 A, 回路数: 7, 间距 P (单位: mm) : 5.10, 绝缘: 是, 宽度: 33.4 mm |
| GTIN (EAN) | 4050118448498 | |
| 数量 | 20 ST | |
| 类型 | ZQV 2.5N/7 BL | 版本 |
| 订货号 | 1527830000 | 横联件 (端子), 已插入的, 蓝色, 24 A, 回路数: 7, 间距 P (单位: mm) : 5.10, 绝缘: 是, 宽度: 33.4 mm |
| GTIN (EAN) | 4050118448603 | |
| 数量 | 20 ST | |
| 类型 | ZQV 2.5N/7 | 版本 |
| 订货号 | 1527640000 | 横联件 (端子), 已插入的, 橙色, 24 A, 回路数: 7, 间距 P (单位: mm) : 5.10, 绝缘: 是, 宽度: 33.4 mm |
| GTIN (EAN) | 4050118448412 | |
| 数量 | 20 ST | |
| 类型 | ZQV 2.5N/6 RD | 版本 |
| 订货号 | 2108720000 | 横联件 (端子), 已插入的, 红色, 24 A, 回路数: 6, 间距 P (单位: mm) : 5.10, 绝缘: 是, 宽度: 28.3 mm |
| GTIN (EAN) | 4050118448504 | |
| 数量 | 20 ST | |
| 类型 | ZQV 2.5N/6 BL | 版本 |
| 订货号 | 1527820000 | 横联件 (端子), 已插入的, 蓝色, 24 A, 回路数: 6, 间距 P (单位: mm) : 5.10, 绝缘: 是, 宽度: 28.3 mm |
| GTIN (EAN) | 4050118448610 | |
| 数量 | 20 ST | |
| 类型 | ZQV 2.5N/6 | 版本 |
| 订货号 | 1527630000 | 横联件 (端子), 已插入的, 橙色, 24 A, 回路数: 6, 间距 P (单位: mm) : 5.10, 绝缘: 是, 宽度: 28.3 mm |
| GTIN (EAN) | 4050118448429 | |
| 数量 | 20 ST | |
| 类型 | ZQV 2.5N/50 RD | 版本 |
| 订货号 | 2109000000 | 横联件 (端子), 已插入的, 红色, 24 A, 回路数: 50, 间距 P (单位: mm) : 5.10, 绝缘: 是, 宽度: 255 mm |
| GTIN (EAN) | 4050118486001 | |
| 数量 | 5 ST | |
| 类型 | ZQV 2.5N/50 BL | 版本 |
| 订货号 | 1527920000 | 横联件 (端子), 已插入的, 蓝色, 24 A, 回路数: 50, 间距 P (单位: mm) : 5.10, 绝缘: 是, 宽度: 255 mm |
| GTIN (EAN) | 4050118448559 | |
| 数量 | 5 ST | |
| 类型 | ZQV 2.5N/50 | 版本 |
| 订货号 | 1527730000 | 横联件 (端子), 已插入的, 橙色, 24 A, 回路数: 50, 间距 P (单位: mm) : 5.10, 绝缘: 是, 宽度: 255 mm |
| GTIN (EAN) | 4050118411362 | |
| 数量 | 5 ST | |
| 类型 | ZQV 2.5N/5 RD | 版本 |
| 订货号 | 2108710000 | 横联件 (端子), 已插入的, 红色, 24 A, 回路数: 5, 间距 P (单位: mm) : 5.10, 绝缘: 是, 宽度: 23.2 mm |
| GTIN (EAN) | 4050118448511 | |
| 数量 | 20 ST | |
| 类型 | ZQV 2.5N/5 BL | 版本 |
| 订货号 | 1527790000 | 横联件 (端子), 已插入的, 蓝色, 24 A, 回路数: 5, 间距 P (单位: mm) : 5.10, 绝缘: 是, 宽度: 23.2 mm |
| GTIN (EAN) | 4050118448627 | |
| 数量 | 20 ST | |

WDU 1.5/ZZ BL

Weidmüller Interface GmbH & Co. KG
 Klingenbergstraße 26
 D-32758 Detmold
 Germany

www.weidmueller.com

附件

| | | |
|------------|----------------------------|---|
| 类型 | ZQV 2.5N/5 | 版本 |
| 订货号 | 1527620000 | 横联件 (端子), 已插入的, 橙色, 24 A, 回路数: 5, 间距 P (单位 : mm) : 5.10, 绝缘: 是, 宽度: 23.2 mm |
| GTIN (EAN) | 4050118448436 | |
| 数量 | 20 ST | |
| 类型 | ZQV 2.5N/4 RD | 版本 |
| 订货号 | 2108700000 | 横联件 (端子), 已插入的, 红色, 24 A, 回路数: 4, 间距 P (单位 : mm) : 5.10, 绝缘: 是, 宽度: 18.1 mm |
| GTIN (EAN) | 4050118448528 | |
| 数量 | 60 ST | |
| 类型 | ZQV 2.5N/4 BL | 版本 |
| 订货号 | 1527780000 | 横联件 (端子), 已插入的, 蓝色, 24 A, 回路数: 4, 间距 P (单位 : mm) : 5.10, 绝缘: 是, 宽度: 18.1 mm |
| GTIN (EAN) | 4050118448634 | |
| 数量 | 60 ST | |
| 类型 | ZQV 2.5N/4 | 版本 |
| 订货号 | 1527590000 | 横联件 (端子), 已插入的, 橙色, 24 A, 回路数: 4, 间距 P (单位 : mm) : 5.10, 绝缘: 是, 宽度: 18.1 mm |
| GTIN (EAN) | 4050118448443 | |
| 数量 | 60 ST | |
| 类型 | ZQV 2.5N/3 RD | 版本 |
| 订货号 | 2108690000 | 横联件 (端子), 已插入的, 红色, 24 A, 回路数: 3, 间距 P (单位 : mm) : 5.10, 绝缘: 是, 宽度: 13 mm |
| GTIN (EAN) | 4050118448535 | |
| 数量 | 60 ST | |
| 类型 | ZQV 2.5N/3 BL | 版本 |
| 订货号 | 1527770000 | 横联件 (端子), 已插入的, 蓝色, 24 A, 回路数: 3, 间距 P (单位 : mm) : 5.10, 绝缘: 是, 宽度: 13 mm |
| GTIN (EAN) | 4050118448641 | |
| 数量 | 60 ST | |
| 类型 | ZQV 2.5N/3 | 版本 |
| 订货号 | 1527570000 | 横联件 (端子), 已插入的, 橙色, 24 A, 回路数: 3, 间距 P (单位 : mm) : 5.10, 绝缘: 是, 宽度: 13 mm |
| GTIN (EAN) | 4050118448450 | |
| 数量 | 60 ST | |
| 类型 | ZQV 2.5N/20 RD | 版本 |
| 订货号 | 2108920000 | 横联件 (端子), 已插入的, 红色, 24 A, 回路数: 20, 间距 P (单位 : mm) : 5.10, 绝缘: 是, 宽度: 102 mm |
| GTIN (EAN) | 4050118485899 | |
| 数量 | 20 ST | |
| 类型 | ZQV 2.5N/20 BL | 版本 |
| 订货号 | 1527890000 | 横联件 (端子), 已插入的, 蓝色, 24 A, 回路数: 20, 间距 P (单位 : mm) : 5.10, 绝缘: 是, 宽度: 102 mm |
| GTIN (EAN) | 4050118448566 | |
| 数量 | 20 ST | |
| 类型 | ZQV 2.5N/20 | 版本 |
| 订货号 | 1527720000 | 横联件 (端子), 已插入的, 橙色, 24 A, 回路数: 20, 间距 P (单位 : mm) : 5.10, 绝缘: 是, 宽度: 102 mm |
| GTIN (EAN) | 4050118447972 | |
| 数量 | 20 ST | |
| 类型 | ZQV 2.5N/2 RD | 版本 |
| 订货号 | 2108470000 | 横联件 (端子), 已插入的, 红色, 24 A, 回路数: 2, 间距 P (单位 : mm) : 5.10, 绝缘: 是, 宽度: 7.9 mm |
| GTIN (EAN) | 4050118448542 | |
| 数量 | 60 ST | |
| 类型 | ZQV 2.5N/2 BL | 版本 |
| 订货号 | 1527740000 | 横联件 (端子), 已插入的, 蓝色, 24 A, 回路数: 2, 间距 P (单位 : mm) : 5.10, 绝缘: 是, 宽度: 7.9 mm |
| GTIN (EAN) | 4050118448658 | |
| 数量 | 60 ST | |
| 类型 | ZQV 2.5N/2 | 版本 |
| 订货号 | 1527540000 | 横联件 (端子), 已插入的, 橙色, 24 A, 回路数: 2, 间距 P (单位 : mm) : 5.10, 绝缘: 是, 宽度: 7.9 mm |
| GTIN (EAN) | 4050118448467 | |
| 数量 | 60 ST | |

WDU 1.5/ZZ BL

Weidmüller Interface GmbH & Co. KG
 Klingenbergstraße 26
 D-32758 Detmold
 Germany

www.weidmueller.com

附件

| | | |
|------------|----------------------------|---|
| 类型 | ZQV 2.5N/10 RD | 版本 |
| 订货号 | 2108910000 | 横联件 (端子), 已插入的, 红色, 24 A, 回路数: 10, 间距 P (单位 : |
| GTIN (EAN) | 4050118486018 | mm) : 5.10, 绝缘: 是, 宽度: 48.7 mm |
| 数量 | 20 ST | |
| 类型 | ZQV 2.5N/10 BL | 版本 |
| 订货号 | 1527880000 | 横联件 (端子), 已插入的, 蓝色, 24 A, 回路数: 10, 间距 P (单位 : |
| GTIN (EAN) | 4050118448573 | mm) : 5.10, 绝缘: 是, 宽度: 48.7 mm |
| 数量 | 20 ST | |
| 类型 | ZQV 2.5N/10 | 版本 |
| 订货号 | 1527690000 | 横联件 (端子), 已插入的, 橙色, 24 A, 回路数: 10, 间距 P (单位 : |
| GTIN (EAN) | 4050118447989 | mm) : 5.10, 绝缘: 是, 宽度: 48.7 mm |
| 数量 | 20 ST | |