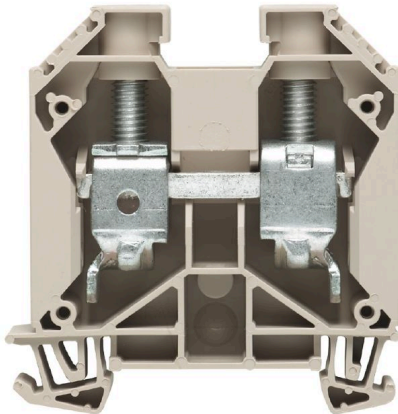


产品图片



电力、信号和数据的传输是电气工程设计和机柜装配过程中的传统需求。绝缘材料、联接系统和接线端子的设计方式是能够帮助产品实现差异化的特性。直通端子适用于组合和/或联接起一个或多个导线。它们具有电位相同或相互隔离的单层或多层形式。

通用订货数据

版本	直通型接线端子, 螺钉联接, 深褐, 35 mm ² , 125 A, 1000 V, 联接点数量: 2
订货号	1028800000
类型	WDU 35/ZA
GTIN (EAN)	4008190059002
数量	40 ST

技术数据

审批

MAMID 认证



ROHS	一致
UL File Number Search	UL 网站
UR 证书号	E60693
cURusEX 证书号	E184763

尺寸和重量

深	62.5 mm	深度 (英寸)	2.4606 inch
深度 (含 DIN 导轨)	63 mm	高度	60 mm
高度 (英寸)	2.3622 inch	宽度	16 mm
宽度 (英寸)	0.6299 inch	净重	51.75 g

温度

存储温度	-25 °C...55 °C	环境温度	-5 °C...40 °C
最小持续工作温度	-60 °C	最大持续工作温度	130 °C

环保产品合规

RoHS 合规状态	合规, 无例外
REACH SVHC	No SVHC above 0.1 wt%

额定数据IECEX/ATEX

ATEX 证书号	DEMKO14ATEX1338U	IECEX 证书号	IECEXULD14.0005U
最大电压 (欧洲防爆标准ATEX)	690 V	电流 (ATEX)	115 A
导线最大压接面积(ATEX)	35 mm ²	最大电压 (国际电工委员会IECEX)	690 V
电流 (IECEX)	115 A	导线最大压接面积 (IECEX)	35 mm ²
EN 60079-7 标识	Ex eb II C Gb	Ex 2014/34/EU 标签	II 2 G D

其它技术参数

开放端	右方	相同端子的数量	1
防爆版	是	安装方式	直接卡在导轨上

可压接导线 (其它联接)

其他联接方式的接口类型	螺钉联接
-------------	------

可压接导线 (额定联接)

测量规 按照 60 947-1 标准	B8, B9
导线最大压接面积 AWG	AWG 2

技术数据

连接方向	水平进线			
最大拧紧力矩	5 Nm			
最小拧紧力矩	4 Nm			
剥线长度	18 mm			
联接类型	螺钉联接			
联接点数量	2			
压接范围, 最大	50 mm ²			
压接范围, 最小	2.5 mm ²			
压接螺钉	M 6			
螺丝刀口尺寸	6.5 x 1.2 mm			
导线最小压接面积 AWG	AWG 12			
导线连接截面积, 多股细导线, 带管状端头 DIN 46228/4, 最大	35 mm ²			
导线连接截面积, 多股细导线, 带管状端头 DIN 46228/4, 最小	2.5 mm ²			
导线连接截面积, 多股细导线, 带管状端头 DIN 46228/1, 最大	35 mm ²			
导线连接截面积, 多股细导线, 带管状端头 DIN 46228/1, 最小	2.5 mm ²			
最大压接面积 软导线	35 mm ²			
最小多股导线接线截面积	2.5 mm ²			
接线截面积, 多股线, 最大	50 mm ²			
接线截面积, 多股线, 最小	2.5 mm ²			
双线管状端头 最大导线横截面	16 mm ²			
双线管状端头 最小导线横截面	1.5 mm ²			
导线连接截面积, 单股硬导线, 最大	16 mm ²			
导线连接截面积, 单股硬导线, 最小	2.5 mm ²			
可压接导线	联接技术规范		螺钉联接	
	导线连接 截面积	型号	硬导线, H05(07) V-U	
		最小	2.5 mm ²	
		最大	16 mm ²	
		标称	35 mm ²	
	管状端头	剥线长度	最小	18 mm
			最大	18 mm
		标称	18 mm	
			拧紧力矩	最小
	最大	5 Nm		
	联接技术规范		螺钉联接	
	导线连接 截面积	型号	多股导线的 H07 V-R	
		最小	2.5 mm ²	
		最大	50 mm ²	
		标称	35 mm ²	
	管状端头	剥线长度	最小	18 mm
			最大	18 mm
		标称	18 mm	
			拧紧力矩	最小
	最大	5 Nm		
	联接技术规范		螺钉联接	
	导线连接 截面积	型号	软导线, H05(07) V-K	
		最小	2.5 mm ²	
		最大	35 mm ²	
标称		35 mm ²		
管状端头	剥线长度	最小	18 mm	
		最大	18 mm	
	标称	18 mm		
		拧紧力矩	最小	4 Nm
最大	5 Nm			

技术数据

材料参数

材料	Wemid	颜色编码	深褐
阻燃等级符合 UL 94	V-0		

系统特征值

类型	螺钉连接, 可螺丝固定的横联件, 带栓塞, 单侧开放	必须的端板	是
电位数量	1	层数	1
每层压接点数量	2	每层电位点数量	1
层, 内部桥接	无	PE连接	无
导轨	TS 35	N功能	无
PE 功能	无	PEN功能	是

通用的

导线最大压接面积 AWG 标准	AWG 2 IEC 60947-7-1	导线最小压接面积 AWG 标准	AWG 12 TS 35
-----------------	------------------------	-----------------	-----------------

额定数据

额定横截面	35 mm ²	额定电压	1000 V
额定直流电压	1000 V	额定电流	125 A
最大电流	150 A	标准	IEC 60947-7-1
体积电阻率符合 IEC 60947-7-x 标准	0.26 mΩ	额定浪涌电压	8 kV
功率损耗符合 IEC 60947-7-x	4.00 W	污染等级	3

额定数据 (CSA)

电压大小 C (CSA)	600 V	电流 大小 C (CSA)	150 A
CSA 认证号	200039-1057876	最小导线横截面积 (CSA)	12 AWG

额定数据 (UL)

最大导线尺寸 工厂接线 (UR)	0 AWG	电流 大小 C (UR)	150 A
电压大小 C (UR)	1000 V	最小导线尺寸 工厂接线 (UR)	12 AWG
UR 证书号	E60693	最小导线尺寸 现场接线 (UR)	12 AWG
最大导线尺寸 现场接线 (UR)	0 AWG		

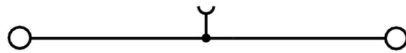
分类

ETIM 6.0	EC000897	ETIM 7.0	EC000897
ETIM 8.0	EC000897	ETIM 9.0	EC000897
ETIM 10.0	EC000897	ECLASS 9.0	27-14-11-20
ECLASS 9.1	27-14-11-20	ECLASS 10.0	27-14-11-20
ECLASS 11.0	27-14-11-20	ECLASS 12.0	27-14-11-20
ECLASS 13.0	27-25-01-01	ECLASS 14.0	27-25-01-01
ECLASS 15.0	27-25-01-01		

可压接2根截面积相同的导线(H05V/H07V) (额定联接)

最大压接面积 多股线 带管状端头(DIN 46228/1) 双线	16 mm ²	最小压接面积 多股线 带管状端头(DIN 46228/1) 双线	2.5 mm ²
多股软导线的最大压接面积 (双线)	16 mm ²	多股软导线的最小压接面积 (双线)	2.5 mm ²
多股导线的最大压接面积 (双线)	16 mm ²	多股导线的最小压接面积 (双线)	16 mm ²

图纸



35 mm²



电源馈电

我们广泛的 W-系列接线端子以及我们的主线束分线端子均经过优化设计，能够同时确保便利性和空间节省，确保电源馈电处安全方便的接线。

通用订货数据

类型	WQV 35/2	版本
订货号	1053060000	横联件（端子），螺钉固定的，黄色，138 A，回路数：2，间距 P（单位：mm）：16.00，绝缘：是，宽度：9.85 mm
GTIN (EAN)	4008190097349	
数量	50 ST	
类型	WQV 35/3	版本
订货号	1055360000	横联件（端子），螺钉固定的，黄色，112 A，回路数：3，间距 P（单位：mm）：16.00，绝缘：是，宽度：9.85 mm
GTIN (EAN)	4008190007249	
数量	50 ST	
类型	WQV 35/4	版本
订货号	1055460000	横联件（端子），螺钉固定的，黄色，112 A，回路数：4，间距 P（单位：mm）：16.00，绝缘：是，宽度：9.85 mm
GTIN (EAN)	4008190130275	
数量	50 ST	
类型	WQV 35/10	版本
订货号	1053160000	横联件（端子），螺钉固定的，黄色，112 A，回路数：10，间距 P（单位：mm）：16.00，绝缘：是，宽度：9.85 mm
GTIN (EAN)	4008190026028	
数量	10 ST	

2.5-10 mm²

2.5-10
mm²

端子条末端相邻的接线端子，应使用挡板。挡板可保证接线端子的功能和额定电压的使用。这确保了电压组件以及接线端子触摸的安全性。

通用订货数据

类型	WAP 16+35 WTW 2.5-10	版本
订货号	1050100000	端子用端板及隔板，深褐，高度：56 mm，宽度：1.5 mm，V-0，Wemid
GTIN (EAN)	4008190079901	
数量	20 ST	
类型	WAP 16+35 WTW 2.5-10 BL	版本
订货号	1050180000	端子用端板及隔板，蓝色，高度：56 mm，宽度：1.5 mm，V-0，Wemid
GTIN (EAN)	4008190013899	
数量	20 ST	

附件

W-系列

W
Series

为了确保能安全可靠地安装在导轨上，避免打滑，魏德米勒产品系列还提供了固定块。可以提供带螺钉和无螺钉的规格。固定块还可用来标记。还配有测试架。

通用订货数据

类型	WEW 35/1	版本
订货号	1059000000	固定器, 深褐, TS 35, V-2, Wemid, 宽度: 12 mm, 100 °C
GTIN (EAN)	4008190172282	
数量	50 ST	

空白



Dekafix (DEK) 标记号是通用标记号, 适合所有导线、接插件和电子产品装配。这种标记号适用于标记字数少的情况, 并且含有多种预印制的标记号。使用成条的标记号, 一步完成快速安装。高对比度的打印清晰可见, 并有多种宽度可选。

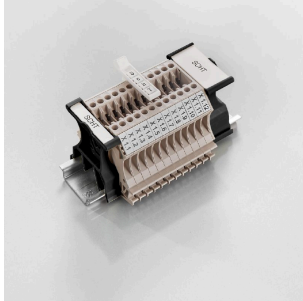
- 打印好的标记号选择多
- 标记条可迅速安装
- 适用于所有魏德米勒接插件
- 可提供空白 MultiCard 标记号或标准印制标记号针对定制打印: 请根据您的标签技术规范, 向我们发送一个我们标签制作软件 M-Print PRO 的文件, 或使用 M-Print PRO 在线版 (无需安装)。

通用订货数据

类型	DEK 5/5 MC NE WS	版本
订货号	1609801044	Dekafix, 端子标记, 5 x 5 mm, 间距 P (单位: mm) : 5.00
GTIN (EAN)	4008190397111	Weidmueller, 白色
数量	1000 ST	
类型	WS 12/5 MC NE WS	版本
订货号	1609860000	WS, 端子标记, 12 x 5 mm, 间距 P (单位: mm) : 5.00 Weidmueller,
GTIN (EAN)	4008190203481	Allen-Bradley, 白色
数量	720 ST	

附件

SchT 标记座类型

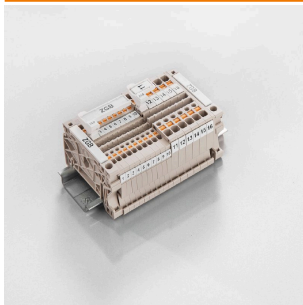


SCHT 5 S 成组标记座可以直接卡在 TS32 安装导轨（G 型轨）或 TS35 安装导轨（U 型轨）上。您无需考虑接线端子型号，即可对端子条进行成组标记。
SchT 5 和 SchT 5 S 装配有 ESO 5、STR 5 防护条。
SchT 7 是折页式成组标记座，可以装插入式标签，对于压线框端子而言，使用非常容易。
SchT 7 装配有 ESO 7、STR 7 防护条或 DEK 5。
有关插入式标签和防护条请参见“附件”。

通用订货数据

类型	SCHT 7	版本	
订货号	0517960000	SCHT, 端子标记, 39.3 x 8 mm, 间距 P (单位 : mm) : 7.00	
GTIN (EAN)	4008190001742	Weidmueller, 白色	
数量	20 ST		

ZGB 翻转式成组标记座



ZGB 15 是折页式成组标记座。标记座可安装 dekafix 5、WS 12/5 标记号或 ESO 15 插入式标签。
ZGB 30 是折页式成组标记座。标记座可安装 dekafix 5、WS 12/5 标记号或 ESO 7 插入式标签。
有关插入式标签和防护条请参见“附件”。

通用订货数据

类型	ZGB 15	版本	
订货号	1636530000	端子标记号, 端子标记, 15 x 7 mm, 间距 P (单位 : mm) : 5.00	
GTIN (EAN)	4008190297053	Weidmueller, 白色	
数量	20 ST		
类型	ZGB 30	版本	
订货号	1611930000	端子标记号, 端子标记, 32 x 7 mm, 间距 P (单位 : mm) : 5.00	
GTIN (EAN)	4008190002251	Weidmueller, 白色	
数量	20 ST		

W-系列



隔板用于电路的外观隔离，或者与相邻的横向连接器进行电气隔离。与挡板相比，轮廓可以比附近的接线端子更大。但也不能太小，否则就无法再保持应用内所需的电气间隙和爬电距离。

WDU 35/ZA

Weidmüller Interface GmbH & Co. KG
Klingenbergstraße 26
D-32758 Detmold
Germany

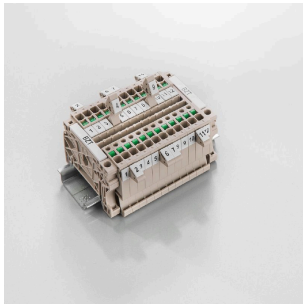
www.weidmueller.com

附件

通用订货数据

类型	WTW EN	版本
订货号	1058800000	隔板（端子），深褐，高度：86 mm，宽度：3 mm，V-0，Wemid
GTIN (EAN)	4008190140175	
数量	20 ST	

标识牌支架



标识牌支架允许以 5 或 5.1 mm 的节距额外安装标准标识牌。倾斜支架可以选择性地卡扣在一起，并可以安装在 Klippon® Connect 模块化端子排的所有标准标记通道中。匹配的标识牌类型可以在指派标记支架的相应附件下方找到。

通用订货数据

类型	BZT 1 WS 10/5	版本
订货号	1805490000	附件，标记号托架
GTIN (EAN)	4032248270231	
数量	100 ST	
类型	BZT 1 ZA WS 10/5	版本
订货号	1805520000	附件，标记号托架
GTIN (EAN)	4032248270248	
数量	100 ST	

WS 12/5



WS/ DEK

MultiMark端子标识牌采用由两种成分构成的创新复合材料。标识牌底座的设计使其能牢固卡插入接插件。标识牌的表面具有弹性，易于安装。特制冲孔材料允许安装扎带延伸，适应因不同尺寸部件联用而增加的空间需要，尤其是在使用较长的接线端子时。另一优势：表面材料的印刷效果出色，保证标签耐用耐磨。采用300 dpi打印分辨率，标记文字清晰可辨。

MultiMark 的优势

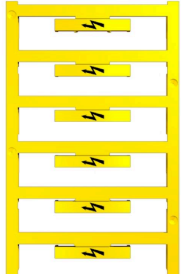
- 与魏德米勒模块式接线端子兼容
- 安装牢固，印迹常保清晰
- 带状连续标签节省安装时间
- 得益于创新的复合材料，易于安装
- 标签区域大，优化清晰度
- 独立于生产厂家，因此具备高度的灵活性

通用订货数据

类型	WS 12/5 MM WS	版本
订货号	2007190000	WS, 端子标记, 12 x 5 mm, Weidmueller, 白色
GTIN (EAN)	4050118392036	
数量	800 ST	

附件

带闪电标志



WAD 标记号适合于 W 系列接线端子以及固定块 WEW 35/2 和 ZEW 35/2。可以提供空白标记号、按客户要求打印以及带闪电电标识的标准打印标记号。WAD MultiCard 标记号适合与 PrintJet CONNECT 打印机一起使用。针对定制打印：请根据您的标签技术规范，向我们发送一个我们标签制作软件 M-Print PRO 的文件，或使用 M-Print PRO 在线版（无需安装）。

通用订货数据

类型	WAD 12 MC B GE/SW	版本
订货号	2445090000	组标记号, 盖板, 36.2 x 11.9 mm, WDU 16, WDU 35, 黄色
GTIN (EAN)	4050118457896	
数量	32 ST	

Blank



WAD 标记号适合于 W 系列接线端子以及固定块 WEW 35/2 和 ZEW 35/2。可以提供空白标记号、按客户要求打印以及带闪电电标识的标准打印标记号。WAD MultiCard 标记号适合与 PrintJet CONNECT 打印机一起使用。针对定制打印：请根据您的标签技术规范，向我们发送一个我们标签制作软件 M-Print PRO 的文件，或使用 M-Print PRO 在线版（无需安装）。

通用订货数据

类型	WAD 12 MC NE WS	版本
订货号	2445070000	组标记号, 盖板, 36.2 x 11.9 mm, WDU 16, WDU 35, 白色
GTIN (EAN)	4050118458220	
数量	32 ST	
类型	WAD 12 MC NE GE	版本
订货号	2445080000	组标记号, 盖板, 36.2 x 11.9 mm, WDU 16, WDU 35, 黄色
GTIN (EAN)	4050118458213	
数量	32 ST	

PEN 电桥



电源馈电

我们广泛的 W-系列接线端子以及我们的主线束分线端子均经过优化设计，能够同时确保便利性和空间节省，确保电源馈电处安全方便的接线。

附件

通用订货数据

类型	WQB-PEN 35	版本	
订货号	1060100000	横联件 (端子), 螺钉固定的, 银灰色, 135 A, 回路数: 2, 间距 P (单	
GTIN (EAN)	4008190089870	位 : mm) : 16.00, 绝缘: 无, 宽度: 24.6 mm	
数量	10 ST		