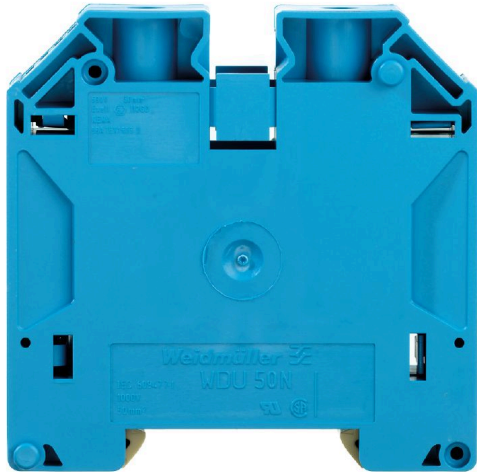


## WDU 50N BL

Weidmüller Interface GmbH & Co. KG  
Klingenbergstraße 26  
D-32758 Detmold  
Germany

www.weidmueller.com

## 产品图片



电力、信号和数据的传输是电气工程设计和机柜装配过程中的传统需求。绝缘材料、联接系统和接线端子的设计方式是能够帮助产品实现差异化的特性。直通端子适用于组合和/或联接起一个或多个导线。它们具有电位相同或相互隔离的单层或多层形式。

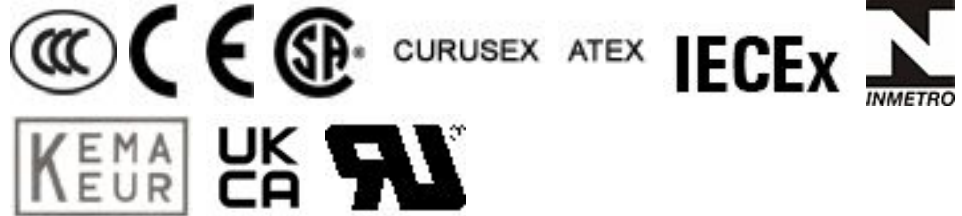
## 通用订货数据

版本	直通型接线端子, 螺钉联接, 蓝色, 50 mm <sup>2</sup> , 150 A, 1000 V, 联接点数量: 2
订货号	<a href="#">1820850000</a>
类型	WDU 50N BL
GTIN (EAN)	4032248317806
数量	10 ST

## 技术数据

## 审批

MAMID 认证



ROHS	一致
UL File Number Search	<a href="#">UL 网站</a>
UR 证书号	E60693
cURusEX 证书号	E184763

## 尺寸和重量

深	69.6 mm	深度 (英寸)	2.7402 inch
深度 (含 DIN 导轨)	70.6 mm	高度	70 mm
高度 (英寸)	2.7559 inch	宽度	18.5 mm
宽度 (英寸)	0.7283 inch	净重	80.44 g

## 温度

存储温度	-25 °C...55 °C	环境温度	-5 °C...40 °C
最小持续工作温度	-60 °C	最大持续工作温度	130 °C

## 环保产品合规

RoHS 合规状态	合规, 无例外		
REACH SVHC	No SVHC above 0.1 wt%		
产品碳足迹	从摇篮到大门	1.098 kg CO2eq.	

## 额定数据IECEX/ATEX

ATEX 证书号	DEMKO14ATEX1338U	IECEX 证书号	IECEXULD14.0005U
最大电压 (欧洲防爆标准ATEX)	690 V	电流 (ATEX)	126 A
导线最大压接面积(ATEX)	50 mm <sup>2</sup>	最大电压 (国际电工委员会IECEX)	690 V
电流 (IECEX)	126 A	导线最大压接面积 (IECEX)	50 mm <sup>2</sup>
EN 60079-7 标识	Ex eb II C Gb	Ex 2014/34/EU 标签	II 2 G D

## 其它技术参数

开放端	关闭的	安装指导	直接安装
防爆版	不	安装方式	直接卡在导轨上

## 可压接导线 (其它联接)

其他联接方式的接口类型	螺钉联接
-------------	------

## 可压接导线 (额定联接)

测量规 按照 60 947-1 标准	B10	导线最大压接面积 AWG	AWG 0
连接方向	水平进线	最大拧紧力矩	6 Nm
最小拧紧力矩	3.5 Nm	剥线长度	24 mm
联接类型	螺钉联接	联接点数量	2

### 技术数据

压接范围, 最大	70 mm <sup>2</sup>	压接范围, 最小	10 mm <sup>2</sup>
压接螺钉	M 6	螺丝刀口尺寸	S4 (DIN 6911)
导线最小压接面积 AWG	AWG 8	导线连接截面积, 多股细导线, 带管状端头 DIN 46228/4, 最大	50 mm <sup>2</sup>
导线连接截面积, 多股细导线, 带管状端头 DIN 46228/4, 最小	10 mm <sup>2</sup>	导线连接截面积, 多股细导线, 带管状端头 DIN 46228/1, 最大	50 mm <sup>2</sup>
导线连接截面积, 多股细导线, 带管状端头 DIN 46228/1, 最小	6 mm <sup>2</sup>	最大压接面积 软导线	50 mm <sup>2</sup>
最小多股导线接线截面积	10 mm <sup>2</sup>	接线截面积, 多股线, 最大	70 mm <sup>2</sup>
接线截面积, 多股线, 最小	6 mm <sup>2</sup>	导线连接截面积, 单股硬导线, 最大	16 mm <sup>2</sup>
导线连接截面积, 单股硬导线, 最小	6 mm <sup>2</sup>		

### 大小

静差 TS 35	40 mm
----------	-------

### 材料参数

材料	Wemid	颜色编码	蓝色
阻燃等级符合 UL 94	V-0		

### 系统特征值

类型	螺钉连接, 可螺丝固定的横联件, 封闭式	必须的端板	无
电位数量	1	层数	1
每层压接点数量	2	每层电位点数量	1
层, 内部桥接	无	PE联接	无
导轨	TS 35	N功能	是
PE 功能	无	PEN功能	是

### 通用的

导线最大压接面积 AWG	AWG 0	安装指导	直接安装
导线最小压接面积 AWG	AWG 8	标准	IEC 60947-7-1
导轨	TS 35		

### 额定数据

额定横截面	50 mm <sup>2</sup>	额定电压	1000 V
额定直流电压	1000 V	额定电流	150 A
最大电流	192 A	标准	IEC 60947-7-1
体积电阻率符合 IEC 60947-7-x 标准	0.21 mΩ	额定浪涌电压	8 kV
功率损耗符合 IEC 60947-7-x	4.80 W	过压等级	III
污染等级	3		

### 额定数据 (CSA)

导线最大压接面积(CSA)	0 AWG	电压大小 C (CSA)	600 V
电流 大小 C (CSA)	150 A	CSA 认证号	200039-1057876
电压大小 B (CSA)	600 V	电流 大小 B (CSA)	150 A
电压大小 D (CSA)	600 V	电流 大小 D (CSA)	5 A
最小导线横截面积 (CSA)	8 AWG		

### 额定数据 (UL)

最大导线尺寸 工厂接线 (UR)	0 AWG	电流 大小 C (UR)	150 A
电压大小 C (UR)	600 V	最小导线尺寸 工厂接线 (UR)	10 AWG

**WDU 50N BL**

**Weidmüller Interface GmbH & Co. KG**  
 Klingenbergstraße 26  
 D-32758 Detmold  
 Germany

www.weidmueller.com

**技术数据**

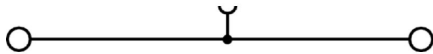
UR 证书号	E60693	最小导线尺寸 现场接线 (UR)	10 AWG
最大导线尺寸 现场接线 (UR)	0 AWG		

**分类**

ETIM 6.0	EC000897	ETIM 7.0	EC000897
ETIM 8.0	EC000897	ETIM 9.0	EC000897
ETIM 10.0	EC000897	ECLASS 9.0	27-14-11-20
ECLASS 9.1	27-14-11-20	ECLASS 10.0	27-14-11-20
ECLASS 11.0	27-14-11-20	ECLASS 12.0	27-14-11-20
ECLASS 13.0	27-25-01-01	ECLASS 14.0	27-25-01-01
ECLASS 15.0	27-25-01-01		

**可压接2根截面积相同的导线(H05V/H07V) (额定联接)**

最大压接面积 多股线 带管状端头( DIN 46228/1) 双线	16 mm <sup>2</sup>	最小压接面积 多股线 带管状端头( DIN 46228/1) 双线	6 mm <sup>2</sup>
多股软导线的最大压接面积 (双线)	16 mm <sup>2</sup>	多股软导线的最小压接面积 (双线)	6 mm <sup>2</sup>
多股导线的最大压接面积 (双线)	16 mm <sup>2</sup>	多股导线的最小压接面积 (双线)	6 mm <sup>2</sup>



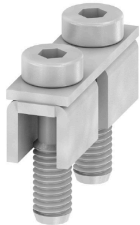
WDU 50N BL

Weidmüller Interface GmbH & Co. KG  
Klingenbergstraße 26  
D-32758 Detmold  
Germany

附件

www.weidmueller.com

50 mm<sup>2</sup>



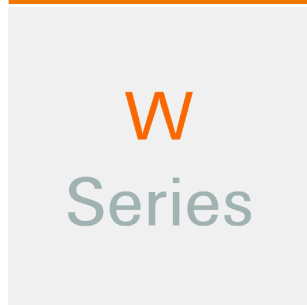
电源馈电

我们广泛的 W-系列接线端子以及我们的主线束分线端子均经过优化设计，能够同时确保便利性和空间节省，确保电源馈电处安全方便的接线。

通用订货数据

类型	WQV 50N/2	版本
订货号	<a href="#">1834060000</a>	横联件（端子），螺钉固定的，银灰色，150 A，回路数：2，间距 P（单位：mm）：18.50，绝缘：无，宽度：9.5 mm
GTIN (EAN)	4032248379859	
数量	5 ST	
类型	WQV 50N/3	版本
订货号	<a href="#">1834070000</a>	横联件（端子），螺钉固定的，银灰色，150 A，回路数：3，间距 P（单位：mm）：18.50，绝缘：无，宽度：9.5 mm
GTIN (EAN)	4032248379866	
数量	5 ST	
类型	WQV 50N/4	版本
订货号	<a href="#">1834080000</a>	横联件（端子），螺钉固定的，银灰色，150 A，回路数：4，间距 P（单位：mm）：18.50，绝缘：无，宽度：9.5 mm
GTIN (EAN)	4032248379873	
数量	5 ST	

W-系列



为了确保能安全可靠地安装在导轨上，避免打滑，魏德米勒产品系列还提供了固定块。可以提供带螺钉和无螺钉的规格。固定块还可用来标记。还配有测试架。

通用订货数据

类型	WEW 35/1	版本
订货号	<a href="#">1059000000</a>	固定器，深褐，TS 35，V-2，Wemid，宽度：12 mm，100 °C
GTIN (EAN)	4008190172282	
数量	50 ST	
类型	WAD 20 GE WSD	版本
订货号	<a href="#">9512260000</a>	端子标记号，黄色，间距 P（单位：mm）：18.00，打印标志：符号，水平
GTIN (EAN)	4008190403942	
数量	10 ST	

## WDU 50N BL

**Weidmüller Interface GmbH & Co. KG**  
Klingenbergstraße 26  
D-32758 Detmold  
Germany

www.weidmueller.com

## 附件

## WZAD



## 通用订货数据

类型	WZAD 50N	版本	
订货号	<a href="#">1872720000</a>	辅助连接 (端子), 6 mm <sup>2</sup> , 联接点数量: 1	
GTIN (EAN)	4032248663712		
数量	5 ST		

## 内六角扳手套装

艾伦内角扳手使用硬制的, 高合金铬—钒钢制成, 根据 DIN ISO 2936 L (DIN 911) 生产, 表面处理非常精细。



## 通用订货数据

类型	SKS 2,0-8,0 MR	版本	
订货号	<a href="#">9008870000</a>	管钳	
GTIN (EAN)	4032248266623		
数量	1 ST		

## 空白



Dekafix (DEK) 标记号是通用标记号, 适合所有导线、接插件和电子产品装配。这种标记号适用于标记字数少的情况, 并且含有多种预印制的标记号。使用成条的标记号, 一步完成快速安装。高对比度的打印清晰可见, 并有多种宽度可选。

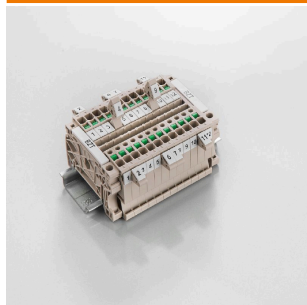
- 打印好的标记号选择多
- 标记条可迅速安装
- 适用于所有魏德米勒接插件
- 可提供空白 MultiCard 标记号或标准印制标记号针对定制打印: 请根据您的标签技术规范, 向我们发送一个我们标签制作软件 M-Print PRO 的文件, 或使用 M-Print PRO 在线版 (无需安装)。

## 附件

## 通用订货数据

类型	DEK 5/5 MC NE WS	版本
订货号	<a href="#">1609801044</a>	Dekafix, 端子标记, 5 x 5 mm, 间距 P (单位 : mm) : 5.00
GTIN (EAN)	4008190397111	Weidmueller, 白色
数量	1000 ST	
类型	WS 12/5 MC NE WS	版本
订货号	<a href="#">1609860000</a>	WS, 端子标记, 12 x 5 mm, 间距 P (单位 : mm) : 5.00 Weidmueller,
GTIN (EAN)	4008190203481	Allen-Bradley, 白色
数量	720 ST	

## 标识牌支架



标识牌支架允许以 5 或 5.1 mm 的节距额外安装标准标识牌。倾斜支架可以选择性地卡扣在一起，并可以安装在 Klippon® Connect 模块化端子排的所有标准标记通道中。匹配的标识牌类型可以在指派标记支架的相应附件下方找到。

## 通用订货数据

类型	BZT 1 WS 10/5	版本
订货号	<a href="#">1805490000</a>	附件, 标记号托架
GTIN (EAN)	4032248270231	
数量	100 ST	
类型	BZT 1 ZA WS 10/5	版本
订货号	<a href="#">1805520000</a>	附件, 标记号托架
GTIN (EAN)	4032248270248	
数量	100 ST	

## WS 12/5



## WS/ DEK

MultiMark 端子标识牌采用由两种成分构成的创新复合材料。标识牌底座的设计使其能牢固卡插入接插件。标识牌的表面具有弹性，易于安装。特制冲孔材料允许安装扎带延伸，适应因不同尺寸部件联用而增加的空间需要，尤其是在使用较长的接线端子时。另一优势：表面材料的印刷效果出色，保证标签耐用耐磨。采用 300 dpi 打印分辨率，标记文字清晰可辨。

## MultiMark 的优势

- 与魏德米勒模块式接线端子兼容
- 安装牢固，印迹常保清晰
- 带状连续标签节省安装时间
- 得益于创新的复合材料，易于安装
- 标签区域大，优化清晰度
- 独立于生产厂家，因此具备高度的灵活性

## WDU 50N BL

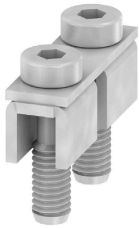
Weidmüller Interface GmbH & Co. KG  
Klingenbergstraße 26  
D-32758 Detmold  
Germany

www.weidmueller.com

## 附件

## 通用订货数据

类型	WS 12/5 MM WS	版本
订货号	<a href="#">2007190000</a>	WS, 端子标记, 12 x 5 mm, Weidmueller, 白色
GTIN (EAN)	4050118392036	
数量	800 ST	

50 mm<sup>2</sup>

## 电源馈电

我们广泛的 W-系列接线端子以及我们的主线束分线端子均经过优化设计, 能够同时确保便利性和空间节省, 确保电源馈电处安全方便的接线。

## 通用订货数据

类型	WQV 50N/5	版本
订货号	<a href="#">2004960000</a>	横联件 (端子), 螺钉固定的, 银灰色, 150 A, 回路数: 5, 间距 P (单位 : mm) : 18.50, 绝缘: 无, 宽度: 10 mm
GTIN (EAN)	4050118389647	
数量	5 ST	