

## WDK 2.5 BL

Weidmüller Interface GmbH &amp; Co. KG

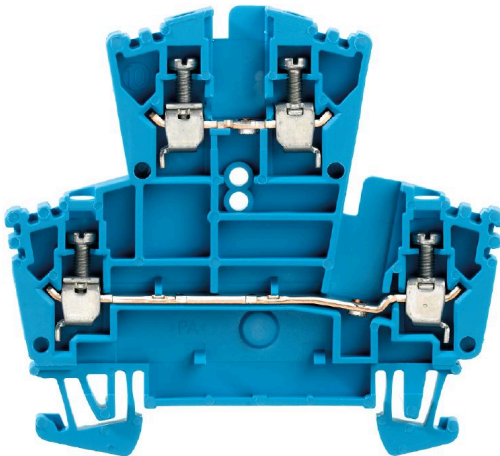
Klingenbergstraße 26

D-32758 Detmold

Germany

www.weidmueller.com

## 产品图片



电力、信号和数据的传输是电气工程设计和机柜装配过程中的传统需求。绝缘材料、联接系统和接线端子的设计方式是能够帮助产品实现差异化的特性。直通端子适用于组合和/或联接起一个或多个导线。它们具有电位相同或相互隔离的单层或多层形式。

## 通用订货数据

版本	多层模块化端子, 螺钉联接, 蓝色, 2.5 mm <sup>2</sup> , 400 V, 联接点数量: 4, 层数: 2, TS 35, V-0
订货号	<a href="#">1021580000</a>
类型	WDK 2.5 BL
GTIN (EAN)	4008190038991
数量	100 ST

## 技术数据

## 审批

MAMID 认证



ROHS	一致
UL File Number Search	<a href="#">UL 网站</a>
UR 证书号	E60693
cURusEX 证书号	E184763

## 尺寸和重量

深	63 mm	深度 (英寸)	2.4803 inch
深度 (含 DIN 导轨)	63 mm	高度	69.5 mm
高度 (英寸)	2.7362 inch	宽度	5.1 mm
宽度 (英寸)	0.2008 inch	净重	12.33 g

## 温度

存储温度	-25 °C...55 °C	环境温度	-5 °C...40 °C
最小持续工作温度	-60 °C	最大持续工作温度	130 °C

## 环保产品合规

RoHS 合规状态	合规, 无例外		
REACH SVHC	No SVHC above 0.1 wt%		
产品碳足迹	从摇篮到大门	0.249 kg CO2eq.	

## 额定数据IECEX/ATEX

ATEX 证书号	DEMKO15ATEX1346U	IECEX 证书号	IECEXULD15.0003U
最大电压 (欧洲防爆标准ATEX)	275 V	电流 (ATEX)	21 A
导线最大压接面积(ATEX)	4 mm <sup>2</sup>	最大电压 (国际电工委员会IECEX)	275 V
电流 (IECEX)	21 A	导线最大压接面积 (IECEX)	4 mm <sup>2</sup>
EN 60079-7 标识	Ex eb II C Gb	Ex 2014/34/EU 标签	II 2 G D

## 其它技术参数

开放端	右方	相同端子的数量	1
防爆版	是	安装方式	直接卡在导轨上

## 可压接导线 (其它联接)

其他联接方式的接口类型	螺钉联接
-------------	------

## 可压接导线 (额定联接)

测量规 按照 60 947-1 标准	A3	导线最大压接面积 AWG	AWG 12
连接方向	水平进线	最大拧紧力矩	0.6 Nm
最小拧紧力矩	0.4 Nm	剥线长度	10 mm
联接类型 2	螺钉联接	联接类型	螺钉联接

WDK 2.5 BL

**Weidmüller Interface GmbH & Co. KG**  
 Klingenbergstraße 26  
 D-32758 Detmold  
 Germany

www.weidmueller.com

技术数据

联接点数量	4	压接范围, 最大	4 mm <sup>2</sup>
压接范围, 最小	0.05 mm <sup>2</sup>	压接螺钉	M 2.5
螺丝刀口尺寸	0.6 x 3.5 mm	导线最小压接面积 AWG	AWG 30
导线连接截面积, 多股细导线, 带管状端头 DIN 46228/4, 最大	2.5 mm <sup>2</sup>	导线连接截面积, 多股细导线, 带管状端头 DIN 46228/4, 最小	0.5 mm <sup>2</sup>
导线连接截面积, 多股细导线, 带管状端头 DIN 46228/1, 最大	2.5 mm <sup>2</sup>	导线连接截面积, 多股细导线, 带管状端头 DIN 46228/1, 最小	0.5 mm <sup>2</sup>
最大压接面积 软导线	4 mm <sup>2</sup>	最小多股导线接线截面积	0.5 mm <sup>2</sup>
接线截面积, 多股线, 最大	4 mm <sup>2</sup>	接线截面积, 多股线, 最小	1.5 mm <sup>2</sup>
DMS 电动螺丝刀的扭矩设置	1	导线连接截面积, 单股硬导线, 最大	4 mm <sup>2</sup>
导线连接截面积, 单股硬导线, 最小	0.5 mm <sup>2</sup>		

材料参数

材料	Wemid	颜色编码	蓝色
阻燃等级符合 UL 94	V-0		

系统特征值

类型	螺钉连接, 可螺丝固定的横联件, 单侧开放	必须的端板	是
电位数量	2	层数	2
每层压接点数量	2	每层电位点数量	1
层, 内部桥接	无	PE联接	无
导轨	TS 35	N功能	是
PE 功能	无	PEN功能	无

通用的

导线最大压接面积 AWG	AWG 12	导线最小压接面积 AWG	AWG 30
标准	IEC 60947-7-1	导轨	TS 35

额定数据

额定横截面	2.5 mm <sup>2</sup>	额定电压	400 V
额定直流电压	400 V	额定电流	24 A
最大电流	32 A	标准	IEC 60947-7-1
体积电阻率符合 IEC 60947-7-x 标准	1.33 mΩ	额定浪涌电压	6 kV
功率损耗符合 IEC 60947-7-x	0.77 W	污染等级	3

额定数据 (CSA)

导线最大压接面积(CSA)	12 AWG	电压大小 C (CSA)	300 V
电流大小 C (CSA)	10 A	CSA 认证号	12400-135
最小导线横截面积 (CSA)	26 AWG		

额定数据 (UL)

电压大小 B (UR)	300 V	电流大小 B (UR)	20 A
最大导线尺寸 工厂接线 (UR)	12 AWG	电流大小 C (UR)	20 A
电压大小 C (UR)	300 V	最小导线尺寸 工厂接线 (UR)	22 AWG
UR 证书号	E60693	最小导线尺寸 现场接线 (UR)	22 AWG
最大导线尺寸 现场接线 (UR)	12 AWG		

分类

ETIM 6.0	EC000897	ETIM 7.0	EC000897
ETIM 8.0	EC000897	ETIM 9.0	EC000897

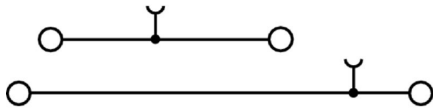
技术数据

ETIM 10.0	EC000897	ECLASS 9.0	27-14-11-20
ECLASS 9.1	27-14-11-20	ECLASS 10.0	27-14-11-20
ECLASS 11.0	27-14-11-20	ECLASS 12.0	27-14-11-20
ECLASS 13.0	27-25-01-02	ECLASS 14.0	27-25-01-02
ECLASS 15.0	27-25-01-02		

可压接2根截面积相同的导线(H05V/H07V) (额定联接)

最大压接面积 多股线 带管状端头( DIN 46228/1) 双线	1.5 mm <sup>2</sup>	最小压接面积 多股线 带管状端头( DIN 46228/1) 双线	0.5 mm <sup>2</sup>
多股软导线的最大压接面积 (双线)	1.5 mm <sup>2</sup>	多股软导线的最小压接面积 (双线)	0.5 mm <sup>2</sup>

图纸



2.5 mm<sup>2</sup>

2.5  
mm<sup>2</sup>

可拧紧的横联件易于拆装。由于接触面大，因此可以传输大电流，并且具有最高的接触可靠性。

通用订货数据

类型	WQV 2.5/2	版本
订货号	<a href="#">1053660000</a>	横联件 (端子), 螺钉固定的, 黄色, 32 A, 回路数: 2, 间距 P (单位: mm) : 5.10, 绝缘: 是, 宽度: 7 mm
GTIN (EAN)	4008190031121	
数量	50 ST	
类型	WQV 2.5/3	版本
订货号	<a href="#">1053760000</a>	横联件 (端子), 螺钉固定的, 黄色, 32 A, 回路数: 3, 间距 P (单位: mm) : 5.10, 绝缘: 是, 宽度: 7 mm
GTIN (EAN)	4008190058999	
数量	50 ST	
类型	WQV 2.5/4	版本
订货号	<a href="#">1053860000</a>	横联件 (端子), 螺钉固定的, 黄色, 32 A, 回路数: 4, 间距 P (单位: mm) : 5.10, 绝缘: 是, 宽度: 7 mm
GTIN (EAN)	4008190049706	
数量	50 ST	
类型	WQV 2.5/10	版本
订货号	<a href="#">1054460000</a>	横联件 (端子), 螺钉固定的, 黄色, 32 A, 回路数: 10, 间距 P (单位: mm) : 5.10, 绝缘: 是, 宽度: 7 mm
GTIN (EAN)	4008190135089	
数量	20 ST	
类型	WAP WDK2.5	版本
订货号	<a href="#">1059100000</a>	用于端子的端板, 深褐, 高度: 69 mm, 宽度: 1.5 mm, V-0, Wemid, 可卡装: 无
GTIN (EAN)	4008190101954	
数量	20 ST	
类型	WAP WDK2.5 BL	版本
订货号	<a href="#">1059180000</a>	用于端子的端板, 蓝色, 高度: 69 mm, 宽度: 1.5 mm, V-0, Wemid, 可卡装: 无
GTIN (EAN)	4008190081089	
数量	20 ST	

W-系列

W  
Series

隔板用于电路的外观隔离，或者与相邻的横向连接器进行电气隔离。与挡板相比，轮廓可以比附近的接线端子更大。但也不能太小，否则就无法再保持应用内所需的电气间隙和爬电距离。

## WDK 2.5 BL

Weidmüller Interface GmbH & Co. KG  
Klingenbergstraße 26  
D-32758 Detmold  
Germany

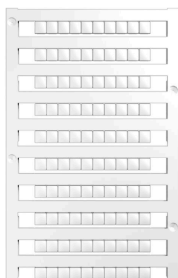
www.weidmueller.com

## 附件

## 通用订货数据

类型	WTW EN	版本
订货号	<a href="#">1058800000</a>	隔板 (端子), 深褐, 高度: 86 mm, 宽度: 3 mm, V-0, Wemid
GTIN (EAN)	4008190140175	
数量	20 ST	
类型	WEW 35/2	版本
订货号	<a href="#">1061200000</a>	固定器, 深褐, TS 35, HB, Wemid, 宽度: 8 mm, 100 °C
GTIN (EAN)	4008190030230	
数量	50 ST	
类型	SL 5.08/4/WDK2.5 OR	版本
订货号	<a href="#">1324100000</a>	插拔式适配器 (端子), 5 A, 相邻端子的额定电压: 250 V, 橙色
GTIN (EAN)	4032248144884	
数量	75 ST	
类型	WAD 4 GE BED	版本
订货号	<a href="#">1072000000</a>	端子盖, 黄色, PA 66, 高度: 19.8 mm, 宽度: 4.5 mm, 深: 9.6 mm, V-2
GTIN (EAN)	4008190446109	
数量	50 ST	
类型	WAD 4 WS	版本
订货号	<a href="#">1072100000</a>	端子盖, 白色, PA 66, 高度: 19.8 mm, 宽度: 4.5 mm, 深: 9.6 mm, V-2
GTIN (EAN)	4008190446116	
数量	50 ST	

## 空白



Dekafix (DEK) 标记号是通用标记号, 适合所有导线、接插件和电子产品装配。这种标记号适用于标记字数少的情况, 并且含有多种预印制的标记号。

使用成条的标记号, 一步完成快速安装。高对比度的打印清晰可见, 并有多种宽度可选。

- 打印好的标记号选择多
- 标记条可迅速安装
- 适用于所有魏德米勒接插件
- 可提供空白 MultiCard 标记号或标准印制标记号针对定制打印: 请根据您的标签技术规范, 向我们发送一个我们标签制作软件 M-Print PRO 的文件, 或使用 M-Print PRO 在线版 (无需安装)。

## 通用订货数据

类型	DEK 5/5 MC NE WS	版本
订货号	<a href="#">1609801044</a>	Dekafix, 端子标记, 5 x 5 mm, 间距 P (单位: mm) : 5.00
GTIN (EAN)	4008190397111	Weidmueller, 白色
数量	1000 ST	
类型	WS 8/5 MC NE WS	版本
订货号	<a href="#">1640740000</a>	WS, 端子标记, 8 x 5 mm, 间距 P (单位: mm) : 5.00 Weidmueller,
GTIN (EAN)	4008190279103	Allen-Bradley, 白色
数量	720 ST	

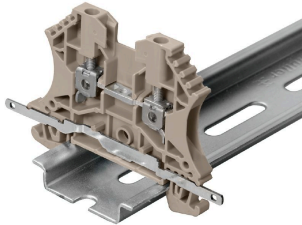
WDK 2.5 BL

Weidmüller Interface GmbH & Co. KG  
Klingenbergstraße 26  
D-32758 Detmold  
Germany

附件

www.weidmueller.com

屏蔽连接



利用 LS 2.8 WDU2.5-10, W 系列的多款直通型端子可以非常容易地进行转换。插入 LS 2.8 WDU2.5-10 后, 便可通过焊接或使用扁平接线耳在端子块处直接穿过屏蔽编织层。

通用订货数据

类型	LS 2.8 WDU2.5-10	版本
订货号	<a href="#">1056400000</a>	W系列, 屏蔽总线
GTIN (EAN)	4008190036454	
数量	100 ST	

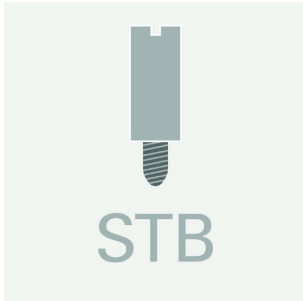
WQB

通用订货数据

类型	WQB A/2	版本
订货号	<a href="#">1578950000</a>	横联件 (端子), 螺钉固定的, 黑色, 24 A, 回路数: 2, 间距 P (单位: mm) : 5.10, 绝缘: 是, 宽度: 10.14 mm
GTIN (EAN)	4008190179557	
数量	50 ST	
类型	WQB A/3	版本
订货号	<a href="#">1578960000</a>	横联件 (端子), 螺钉固定的, 黑色, 24 A, 回路数: 3, 间距 P (单位: mm) : 5.10, 绝缘: 是, 宽度: 15.28 mm
GTIN (EAN)	4008190108960	
数量	50 ST	
类型	WQB A/4	版本
订货号	<a href="#">1578970000</a>	横联件 (端子), 螺钉固定的, 黑色, 24 A, 回路数: 4, 间距 P (单位: mm) : 5.10, 绝缘: 是, 宽度: 20.42 mm
GTIN (EAN)	4008190119522	
数量	50 ST	
类型	WQB A/10	版本
订货号	<a href="#">1578990000</a>	横联件 (端子), 螺钉固定的, 黑色, 24 A, 回路数: 10, 间距 P (单位: mm) : 5.10, 绝缘: 是, 宽度: 48.26 mm
GTIN (EAN)	4008190182663	
数量	20 ST	
类型	WQB A/24	版本
订货号	<a href="#">1579000000</a>	横联件 (端子), 螺钉固定的, 黑色, 24 A, 回路数: 24, 间距 P (单位: mm) : 5.10, 绝缘: 是, 宽度: 123.22 mm
GTIN (EAN)	4008190134211	
数量	20 ST	

## 附件

## 测试插座

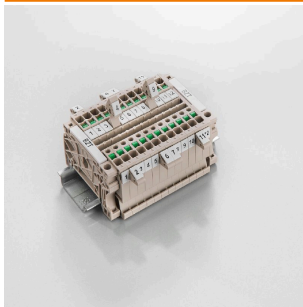


测试适配器和测试插头用于接线端子和测试设备之间进行电气连接。通过这种方式，就可以建立有线电气接触，并且可以轻松进行测量。

## 通用订货数据

类型	STB 8.5/D4/2.3/M2.5 AKZ	版本
订货号	<a href="#">0215700000</a>	附件, 插座
GTIN (EAN)	4008190184872	
数量	50 ST	

## 标识牌支架



标识牌支架允许以 5 或 5.1 mm 的节距额外安装标准标识牌。倾斜支架可以选择性地卡扣在一起，并可以安装在 Klippon® Connect 模块化端子排的所有标准标记通道中。匹配的标识牌类型可以在指派标记支架的相应附件下方找到。

## 通用订货数据

类型	BZT 1 WS 10/5	版本
订货号	<a href="#">1805490000</a>	附件, 标记号托架
GTIN (EAN)	4032248270231	
数量	100 ST	
类型	BZT 1 ZA WS 10/5	版本
订货号	<a href="#">1805520000</a>	附件, 标记号托架
GTIN (EAN)	4032248270248	
数量	100 ST	

WS 8/5



WS/ DEK

MultiMark端子标识牌采用由两种成分构成的创新复合材料。标识牌底座的设计使其能牢固卡插入接插件。标识牌的表面具有弹性，易于安装。特制冲孔材料允许安装扎带延伸，适应因不同尺寸部件联用而增加的空间需要，尤其是在使用较长的接线端子时。另一优势：表面材料的印刷效果出色，保证标签耐用耐磨。采用300 dpi打印分辨率，标记文字清晰可辨。

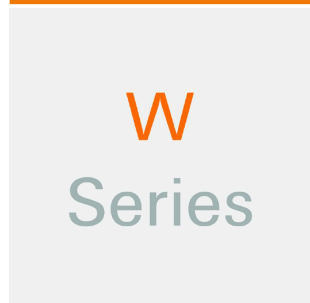
MultiMark 的优势

- 与魏德米勒模块式接线端子兼容
- 安装牢固，印迹常保清晰
- 带状连续标签节省安装时间
- 得益于创新的复合材料，易于安装
- 标签区域大，优化清晰度
- 独立于生产厂家，因此具备高度的灵活性

通用订货数据

类型	WS 8/5 MM WS	版本	
订货号	<a href="#">2007150000</a>		WS, 端子标记, 8 x 5 mm, Weidmueller, 白色
GTIN (EAN)	4050118392029		
数量	800 ST		

W-系列



测试适配器和测试插头用于接线端子和测试设备之间进行电气连接。通过这种方式，就可以建立有线电气接触，并且可以轻松进行测量。

通用订货数据

类型	WTA 4N WDK 2.5	版本	
订货号	<a href="#">1878660000</a>		测试适配器 (端子), 1.5 mm², 250 V, 6 A
GTIN (EAN)	4032248503285		
数量	25 ST		
类型	WTA 4N/ZA WDK 2.5	版本	
订货号	<a href="#">1879350000</a>		测试适配器 (端子), 1.5 mm², 250 V, 6 A
GTIN (EAN)	4032248503261		
数量	25 ST		
类型	WZR WDK2.5	版本	
订货号	<a href="#">1074000000</a>		W系列, 间隔框架
GTIN (EAN)	4008190890384		
数量	20 ST		