

WPE 70N/35

Weidmüller Interface GmbH & Co. KG
 Klingenbergstraße 26
 D-32758 Detmold
 Germany

www.weidmueller.com

产品图片



通用订货数据

版本	接地型端子, 螺钉联接, 绿/黄, 70 mm ² , 1000 V, 联接点数量: 2, 层数: 1, TS 35, V-0, Wemid
订货号	9512200000
类型	WPE 70N/35
GTIN (EAN)	4008190403881
数量	10 items

技术数据

审批

MAMID 认证



ROHS	一致
UL File Number Search	UL 网站
cURus 证书号	E60693
cURusEX 证书号	E184763

尺寸和重量

深	85 mm	深度 (英寸)	3.3464 inch
深度 (含 DIN 导轨)	86 mm	高度	75 mm
高度 (英寸)	2.9527 inch	宽度	20.5 mm
宽度 (英寸)	0.8071 inch	净重	153.65 g

温度

存储温度	-25 °C...55 °C	环境温度	-5 °C...40 °C
最小持续工作温度	-60 °C	最大持续工作温度	130 °C

环保产品合规

RoHS 合规状态	合规, 无例外		
REACH SVHC	No SVHC above 0.1 wt%		
产品碳足迹	从摇篮到大门	1.941 kg CO2 eq.	

额定数据IECEX/ATEX

ATEX 证书号	DEMKO14ATEX1338U	IECEX 证书号	IECEXULD14.0005U
导线最大压接面积(ATEX)	70 mm ²	导线最大压接面积 (IECEX)	70 mm ²
EN 60079-7 标识	Ex eb II C Gb	Ex 2014/34/EU 标签	II 2 G D

PE 额定数据

额定短时电流	8400 A (70 mm ²)	PE 端子的中心螺钉	M 5
安装螺钉的拧紧扭矩范围	2.0...4.0 Nm	PEN功能	是

其它技术参数

开放端	关闭的	相同端子的数量	1
安装指导	旋紧的	防爆版	是
安装方式	旋紧的	锁定	可拧紧

可压接导线 (其它联接)

其他联接方式的接口类型	螺钉联接
-------------	------

技术数据

可压接导线 (额定联接)

测量规 按照 60 947-1 标准	B11	导线最大压接面积 AWG	AWG 0
连接方向	水平进线	最大拧紧力矩	12 Nm
最小拧紧力矩	8 Nm	剥线长度	22 mm
联接类型	螺钉联接	联接点数量	2
压接范围, 最大	95 mm ²	压接范围, 最小	16 mm ²
压接螺钉	M 8	螺丝刀口尺寸	S6 (DIN 6911)
导线最小压接面积 AWG	AWG 6	导线连接截面积, 多股细导线, 带管状端头 DIN 46228/4, 最大	50 mm ²
导线连接截面积, 多股细导线, 带管状端头 DIN 46228/4, 最小	16 mm ²	导线连接截面积, 多股细导线, 带管状端头 DIN 46228/1, 最大	70 mm ²
导线连接截面积, 多股细导线, 带管状端头 DIN 46228/1, 最小	16 mm ²	最大压接面积 软导线	70 mm ²
最小多股导线接线截面积	16 mm ²	接线截面积, 多股线, 最大	95 mm ²
接线截面积, 多股线, 最小	16 mm ²	导线连接截面积, 单股硬导线, 最大	16 mm ²
导线连接截面积, 单股硬导线, 最小	16 mm ²	接线截面积, 多股细导线, 最小	16 mm ²

材料参数

基础材料	Wemid	颜色编码	绿/黄
阻燃等级符合 UL 94	V-0		

系统特征值

类型	螺钉连接, 带 PE 连接, 封闭式	必须的端板	无
电位数量	1	层数	1
每层压接点数量	2	每层电位点数量	1
层, 内部桥接	无	PE联接	是
安装导轨已装备	TS 35	N功能	无
PE 功能	是	PEN功能	是

通用的

导线最大压接面积 AWG	AWG 0	安装指导	旋紧的
导线最小压接面积 AWG	AWG 6	标准	IEC 60947-7-2
安装导轨已装备	TS 35		

额定数据

额定横截面	70 mm ²	相邻端子的额定电压	1000 V
额定直流电压	1000 V	标准	IEC 60947-7-2
体积电阻率符合 IEC 60947-7-x 标准	0.17 mΩ	相邻端子的额定浪涌电压	8 kV
功率损耗符合 IEC 60947-7-x	0.00 W	污染等级	3

额定数据 (CSA)

导线最大压接面积(CSA)	0 AWG	CSA 认证号	200039-1581431
最小导线横截面积 (CSA)	6 AWG		

额定数据 (UL)

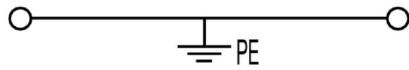
最大导线尺寸 工厂接线 (cURus)	0 AWG	cURus 证书号	E60693
最小导线尺寸 现场接线 (cURus)	6 AWG	最小导线尺寸 工厂接线 (cURus)	6 AWG
最大导线尺寸 现场接线 (cURus)	0 AWG		

技术数据

分类

ETIM 6.0	EC000901	ETIM 7.0	EC000901
ETIM 8.0	EC000901	ETIM 9.0	EC000901
ETIM 10.0	EC000901	ECLASS 9.0	27-14-11-41
ECLASS 9.1	27-14-11-41	ECLASS 10.0	27-14-11-41
ECLASS 11.0	27-14-11-41	ECLASS 12.0	27-14-11-41
ECLASS 13.0	27-25-01-03	ECLASS 14.0	27-25-01-03
ECLASS 15.0	27-25-01-03		

图纸



附件

PEN 电桥



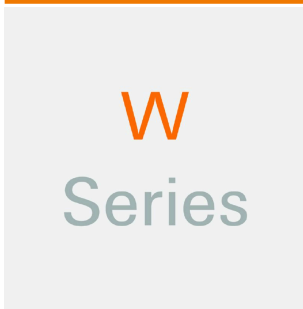
电源馈电

我们广泛的 W-系列接线端子以及我们的主线束分线端子均经过优化设计，能够同时确保便利性和空间节省，确保电源馈电处安全方便的接线。

通用订货数据

类型	WQV 70N-PEN	版本	
订货号	9525840000	横联件 (端子), 螺钉固定的, 银灰色, 192 A, 回路数: 2, 间距 P (单位 : mm) : 20.50, 绝缘: 无, 宽度: 9.5 mm	
GTIN (EAN)	4008190471033		
数量	5 ST		

W-系列



为了确保能安全可靠地安装在导轨上，避免打滑，魏德米勒产品系列还提供了固定块。可以提供带螺钉和无螺钉的规格。固定块还可用来标记。还配有测试架。

通用订货数据

类型	WEW 35/1	版本	
订货号	1059000000	固定器, 深褐, TS 35, V-2, Wemid, 宽度: 12 mm, 100 °C	
GTIN (EAN)	4008190172282		
数量	50 ST		

空白



Dekafix (DEK) 标记号是通用标记号, 适合所有导线、接插件和电子产品装配。这种标记号适用于标记字数少的情况, 并且含有多种预印制的标记号。使用成条的标记号, 一步完成快速安装。高对比度的打印清晰可见, 并有多种宽度可选。

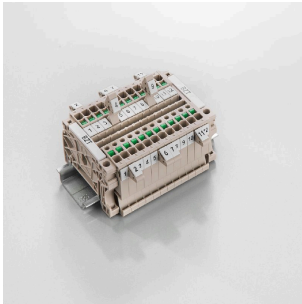
- 打印好的标记号选择多
- 标记条可迅速安装
- 适用于所有魏德米勒接插件
- 可提供空白 MultiCard 标记号或标准印制标记号针对定制打印: 请根据您的标签技术规范, 向我们发送一个我们标签制作软件 M-Print PRO 的文件, 或使用 M-Print PRO 在线版 (无需安装)。

附件

通用订货数据

类型	DEK 5/5 MC NE WS	版本
订货号	1609801044	Dekafix, 端子标记, 5 x 5 mm, 间距 P (单位 : mm) : 5.00
GTIN (EAN)	4008190397111	Weidmueller, 白色
数量	1000 ST	
类型	WS 12/6.5 MC NE WS	版本
订货号	1609920000	WS, 端子标记, 12 x 6.5 mm, 间距 P (单位 : mm) : 6.50
GTIN (EAN)	4008190203511	Weidmueller, Allen-Bradley, 白色
数量	540 ST	

标识牌支架

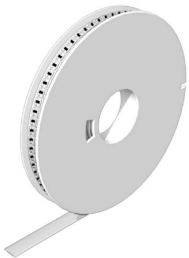


标识牌支架允许以 5 或 5.1 mm 的节距额外安装标准标识牌。倾斜支架可以选择性地卡扣在一起，并可以安装在 Klippon® Connect 模块化端子排的所有标准标记通道中。匹配的标识牌类型可以在指派标记支架的相应附件下方找到。

通用订货数据

类型	BZT 1 WS 10/5	版本
订货号	1805490000	附件, 标记号托架
GTIN (EAN)	4032248270231	
数量	100 ST	
类型	BZT 1 ZA WS 10/5	版本
订货号	1805520000	附件, 标记号托架
GTIN (EAN)	4032248270248	
数量	100 ST	

WS 12/6.5



WS/ DEK

MultiMark端子标识牌采用由两种成分构成的创新复合材料。标识牌底座的设计使其能牢固卡插入接插件。标识牌的表面具有弹性，易于安装。特制冲孔材料允许安装扎带延伸，适应因不同尺寸部件联用而增加的空间需要，尤其是在使用较长的接线端子时。另一优势：表面材料的印刷效果出色，保证标签耐用耐磨。采用300 dpi打印分辨率，标记文字清晰可辨。

MultiMark 的优势

- 与魏德米勒模块式接线端子兼容
- 安装牢固，印迹常保清晰
- 带状连续标签节省安装时间
- 得益于创新的复合材料，易于安装
- 标签区域大，优化清晰度
- 独立于生产厂家，因此具备高度的灵活性

WPE 70N/35

Weidmüller Interface GmbH & Co. KG
Klingenbergstraße 26
D-32758 Detmold
Germany

www.weidmueller.com

附件

通用订货数据

类型	WS 12/6.5 MM WS	版本	
订货号	2619930000	WS, 端子标记, 12 x 6.5 mm, Weidmueller, 白色	
GTIN (EAN)	4050118626155		
数量	600 ST		

PEN 电桥



电源馈电

我们广泛的 W-系列接线端子以及我们的主线束分线端子均经过优化设计, 能够同时确保便利性和空间节省, 确保电源馈电处安全方便的接线。

通用订货数据

类型	WQB PEN 70N	版本	
订货号	1079700000	横联件 (端子), 螺钉固定的, 银灰色, 192 A, 回路数: 2, 间距 P (单位 : mm) : 20.50, 绝缘: 无, 宽度: 30.4 mm	
GTIN (EAN)	4008190370114		
数量	5 ST		