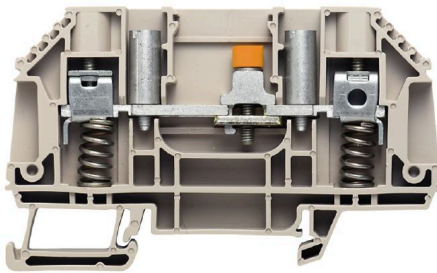


WTL 6 SL

Weidmüller Interface GmbH & Co. KG
 Klingenbergstraße 26
 D-32758 Detmold
 Germany

www.weidmueller.com

产品图片



电流电压互感器接线

我们的测试分断接线端子采用弹片联接和螺钉联接技术，让您通过安全精密的方式，为电流、电压和功率 创建所有的重要转换电路。

通用订货数据

版本	测量变压器隔离接线端子, 螺钉联接, 41, 2
订货号	1161690000
类型	WTL 6 SL
GTIN (EAN)	4032248950812
数量	50 items

WTL 6 SL

Weidmüller Interface GmbH & Co. KG
Klingenbergstraße 26
D-32758 Detmold
Germany

www.weidmueller.com

技术数据

审批

MAMID 认证



ROHS

一致

尺寸和重量

深	50 mm	深度 (英寸)	1.9685 inch
深度 (含 DIN 导轨)	50.5 mm	高度	82.7 mm
高度 (英寸)	3.2559 inch	宽度	7.9 mm
宽度 (英寸)	0.311 inch	净重	29.46 g

温度

存储温度	-25 °C...55 °C	环境温度	-5 °C...40 °C
最小持续工作温度	-50 °C	最大持续工作温度	120 °C

环保产品合规

RoHS 合规状态	合规, 有例外
RoHS 豁免 (如适用/已知)	6c
REACH SVHC	Lead 7439-92-1
SCIP	0eb7d846-d0a1-43e5-93a4-d7c6856c4cda

其它技术参数

开放端	右方	防爆版	不
安装方式	直接卡在导轨上		

可压接导线 (额定联接)

测量规 按照 60 947-1 标准	A5	导线最大压接面积 AWG	AWG 10
连接方向	水平进线	最大拧紧力矩	1.6 Nm
最小拧紧力矩	0.8 Nm	剥线长度	16 mm
联接类型	螺钉联接	联接点数量	2
压接范围, 最大	6 mm ²	压接范围, 最小	0.5 mm ²
压接螺钉	M 3.5	螺丝刀口尺寸	0.8 x 4.0mm
导线最小压接面积 AWG	AWG 20	导线连接截面积, 多股细导线, 带管状端头 DIN 46228/4, 最大	6 mm ²
导线连接截面积, 多股细导线, 带管状端头 DIN 46228/4, 最小	0.5 mm ²	导线连接截面积, 多股细导线, 带管状端头 DIN 46228/1, 最大	6 mm ²
导线连接截面积, 多股细导线, 带管状端头 DIN 46228/1, 最小	0.5 mm ²	最大压接面积 软导线	6 mm ²
最小多股导线接线截面积	0.5 mm ²	接线截面积, 多股线, 最大	6 mm ²
接线截面积, 多股线, 最小	1.5 mm ²	导线连接截面积, 单股硬导线, 最大	6 mm ²
导线连接截面积, 单股硬导线, 最小	0.5 mm ²		

大小

静差 TS 35	32 mm
----------	-------

技术数据

材料参数

基础材料	Wemid	颜色编码	深褐
阻燃等级符合 UL 94	V-0		

系统特征值

类型	螺钉连接, 纵向分离器的其他端子, 带簧压式电缆夹, 带插槽, 单侧开放	必须的端板	是
电位数量	1	层数	1
每层压接点数量	2	每层电位点数量	1
层, 内部桥接	无	PE联接	无
安装导轨已装备	TS 35	N功能	无
PE 功能	无	PEN功能	无

通用的

导线最大压接面积 AWG	AWG 10	导线最小压接面积 AWG	AWG 20
标准	IEC 60947-7-1	安装导轨已装备	TS 35

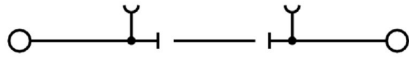
额定数据

额定横截面	6 mm ²	额定电压	500 V
额定直流电压	630 V	额定电流	41 A
最大电流	57 A	标准	IEC 60947-7-1
体积电阻率符合 IEC 60947-7-x 标准	0.78 mΩ	额定浪涌电压	6 kV
功率损耗符合 IEC 60947-7-x	1.31 W	过压等级	III
污染等级	2		

分类

ETIM 7.0	EC000902	ETIM 8.0	EC000902
ETIM 9.0	EC000902	ETIM 10.0	EC000902
ECLASS 11.0	27-14-11-26	ECLASS 12.0	27-14-11-26
ECLASS 13.0	27-25-01-09	ECLASS 14.0	27-25-01-09
ECLASS 15.0	27-25-01-09		

图纸



横联接



附近接线端子通过横联件实现电位分配或倍增。可轻松避免额外的接线工作。即使电极破损，仍能保证接线端子的接触可靠性。魏德米勒产品组合中有适合模块化接线端子的可插拔、可拧紧横联系统。

通用订货数据

类型	WQV 6/10	版本
订货号	1052260000	横联件（端子），螺钉固定的，黄色，57 A，回路数：10，间距 P（单位：
GTIN (EAN)	4008190153977	mm）：8.00，绝缘：是，宽度：7.6 mm
数量	20 ST	
类型	WQV 6/12	版本
订货号	1062720000	横联件（端子），螺钉固定的，黄色，57 A，回路数：12，间距 P（单位：
GTIN (EAN)	4050118259391	mm）：8.00，绝缘：是，宽度：7.6 mm
数量	50 ST	
类型	WQV 6/2	版本
订货号	1052360000	横联件（端子），螺钉固定的，黄色，57 A，回路数：2，间距 P（单位：
GTIN (EAN)	4008190075866	mm）：8.00，绝缘：是，宽度：7.6 mm
数量	50 ST	
类型	WQV 6/3	版本
订货号	1054760000	横联件（端子），螺钉固定的，黄色，57 A，回路数：3，间距 P（单位：
GTIN (EAN)	4008190174163	mm）：8.00，绝缘：是，宽度：7.6 mm
数量	50 ST	
类型	WQV 6/4	版本
订货号	1054860000	横联件（端子），螺钉固定的，黄色，57 A，回路数：4，间距 P（单位：
GTIN (EAN)	4008190180799	mm）：8.00，绝缘：是，宽度：7.6 mm
数量	50 ST	
类型	WQV 6/6	版本
订货号	1062670000	横联件（端子），螺钉固定的，黄色，57 A，回路数：6，间距 P（单位：
GTIN (EAN)	4008190261771	mm）：8.00，绝缘：是，宽度：7.6 mm
数量	50 ST	
类型	WQV 6/5	版本
订货号	1062660000	横联件（端子），螺钉固定的，黄色，57 A，回路数：5，间距 P（单位：
GTIN (EAN)	4008190176914	mm）：8.00，绝缘：是，宽度：7.6 mm
数量	50 ST	
类型	WQV 6/7	版本
订货号	1062680000	横联件（端子），螺钉固定的，黄色，57 A，回路数：7，间距 P（单位：
GTIN (EAN)	4008190261788	mm）：8.00，绝缘：是，宽度：7.6 mm
数量	50 ST	
类型	WQV 10/6	版本
订货号	2226500000	横联件（端子），螺钉固定的，黄色，63 A，回路数：6，间距 P（单位：
GTIN (EAN)	4032248793761	mm）：9.90，绝缘：是，宽度：7.55 mm
数量	20 ST	
类型	WQV 10/5	版本
订货号	2091130000	横联件（端子），螺钉固定的，黄色，63 A，回路数：5，间距 P（单位：
GTIN (EAN)	4008190215903	mm）：9.90，绝缘：是，宽度：7.55 mm
数量	20 ST	

WTL 6 SL

Weidmüller Interface GmbH & Co. KG
Klingenbergstraße 26
D-32758 Detmold
Germany

www.weidmueller.com

附件

附件



电流电压互感器接线

我们的测试分断接线端子采用弹片联接和螺钉联接技术，让您通过安全精密的方式，为电流、电压和功率创建所有的重要转换电路。

通用订货数据

类型	SSP 3 SAKT1	版本	
订货号	0531760000	闭锁设备（端子），橙色	
GTIN (EAN)	4008190130787		
数量	100 ST		

测试适配器和测试插座



测试适配器和测试插头用于接线端子和测试设备之间进行电气连接。通过这种方式，就可以建立有线电气接触，并且可以轻松进行测量。

通用订货数据

类型	GWHUE M3 WTL6	版本	
订货号	1255010000	连接套筒（端子），螺钉固定的，宽度: 6 mm, 高度: 6 mm, 深: 13.3 mm,	
GTIN (EAN)	4050118075892	回路数: 1, 青铜 - 锌	
数量	50 ST		

端板和隔板



端子条末端相邻的接线端子，应使用挡板。挡板可保证接线端子的功能和额定电压的使用。这确保了电压组件以及接线端子触摸的安全性。

通用订货数据

类型	WAP WTL6 SL	版本	
订货号	9538110000	用于端子的端板，深褐，高度: 82.2 mm, 宽度: 1.5 mm, V-0, Wemid, 可	
GTIN (EAN)	4008190574994	卡装: 无	
数量	20 ST		

WTL 6 SL

Weidmüller Interface GmbH & Co. KG
Klingenbergstraße 26
D-32758 Detmold
Germany

www.weidmueller.com

附件

附件



电流电压互感器接线

我们的测试分断接线端子采用弹片联接和螺钉联接技术，让您通过安全精密的方式，为电流、电压和功率创建所有的重要转换电路。

通用订货数据

类型	WAP WTL6 SL 4-6	版本	
订货号	1238880000	用于端子的端板, 深褐, 高度: 82.2 mm, 宽度: 1.5 mm, V-0, Wemid, 可	
GTIN (EAN)	4050118045680	卡装: 无	
数量	20 ST		

端板和隔板

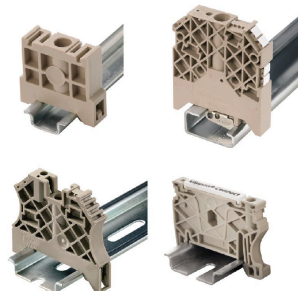


端子条末端相邻的接线端子，应使用挡板。挡板可保证接线端子的功能和额定电压的使用。这确保了电压组件以及接线端子触摸的安全性。

通用订货数据

类型	WTW EN	版本	
订货号	1058800000	隔板 (端子), 深褐, 高度: 86 mm, 宽度: 3 mm, V-0, Wemid	
GTIN (EAN)	4008190140175		
数量	20 ST		

尾架



为了确保能安全可靠地安装在导轨上，避免打滑，魏德米勒产品系列还提供了固定块。可以提供带螺钉和无螺钉的规格。固定块还可用来标记。还配有测试架。

通用订货数据

类型	WEW 35/2	版本	
订货号	1061200000	固定器, 深褐, TS 35, HB, Wemid, 宽度: 8 mm, 100 °C	
GTIN (EAN)	4008190030230		
数量	50 ST		

WTL 6 SL

Weidmüller Interface GmbH & Co. KG
Klingenbergstraße 26
D-32758 Detmold
Germany

www.weidmueller.com

附件

横联接



附近接线端子通过横联件实现电位分配或倍增。可轻松避免额外的接线工作。即使电极破损，仍能保证接线端子的接触可靠性。魏德米勒产品组合中有适合模块化接线端子的可插拔、可拧紧横联系统。

通用订货数据

类型	WQV 10/10	版本
订货号	1052460000	横联件（端子），螺钉固定的，黄色，63 A，回路数：10，间距 P（单位：
GTIN (EAN)	4008190152130	mm）：9.90，绝缘：是，宽度：7.55 mm
数量	20 ST	
类型	WQV 10/2	版本
订货号	1052560000	横联件（端子），螺钉固定的，黄色，76 A，回路数：2，间距 P（单位：
GTIN (EAN)	4008190154943	mm）：9.90，绝缘：是，宽度：7.55 mm
数量	50 ST	
类型	WQV 10/3	版本
订货号	1054960000	横联件（端子），螺钉固定的，黄色，63 A，回路数：3，间距 P（单位：
GTIN (EAN)	4008190079079	mm）：9.90，绝缘：是，宽度：7.55 mm
数量	50 ST	
类型	WQV 10/4	版本
订货号	1055060000	横联件（端子），螺钉固定的，黄色，63 A，回路数：4，间距 P（单位：
GTIN (EAN)	4008190188245	mm）：9.90，绝缘：是，宽度：7.55 mm
数量	50 ST	

附件



电流电压互感器接线
我们的测试分断接线端子采用弹片联接和螺钉联接技术，让您通过安全精密的方式，为电流、电压和功率 创建所有的重要转换电路。

通用订货数据

类型	STB 21.6/45 BL	版本
订货号	1936290000	插座（端子），插孔深度：11.1 mm，深：45
GTIN (EAN)	4032248606023	
数量	50 ST	
类型	STB 21.6/45 DB	版本
订货号	1938790000	插座（端子），插孔深度：11.1 mm，深：45
GTIN (EAN)	4032248612840	
数量	50 ST	

附件

测试适配器和测试插座



测试适配器和测试插头用于接线端子和测试设备之间进行电气连接。通过这种方式，就可以建立有线电气接触，并且可以轻松进行测量。

通用订货数据

类型	STB 21.6/45 GE	版本
订货号	1936240000	插座（端子），插孔深度: 11.1 mm, 深: 45
GTIN (EAN)	4032248605972	
数量	50 ST	
类型	STB 21.6/45 GN	版本
订货号	1936250000	插座（端子），插孔深度: 11.1 mm, 深: 45
GTIN (EAN)	4032248605989	
数量	50 ST	

附件



电流电压互感器接线
我们的测试分断接线端子采用弹片联接和螺钉联接技术，让您通过安全精密的方式，为电流、电压和功率创建所有的重要转换电路。

通用订货数据

类型	STB 21.6/45 GR	版本
订货号	1936280000	插座（端子），插孔深度: 11.1 mm, 深: 45
GTIN (EAN)	4032248606016	
数量	50 ST	
类型	STB 21.6/45 RT	版本
订货号	1936300000	插座（端子），插孔深度: 11.1 mm, 深: 45
GTIN (EAN)	4032248606030	
数量	50 ST	
类型	STB 21.6/45 SW	版本
订货号	1936270000	插座（端子），插孔深度: 11.1 mm, 深: 45
GTIN (EAN)	4032248606009	
数量	50 ST	
类型	STB 21.6/45 VI	版本
订货号	1936260000	插座（端子），插孔深度: 11.1 mm, 深: 45
GTIN (EAN)	4032248605996	
数量	50 ST	

WTL 6 SL

Weidmüller Interface GmbH & Co. KG
 Klingenbergstraße 26
 D-32758 Detmold
 Germany

www.weidmueller.com

附件

类型	STB 21.6/IH/BL WTL6/3	版本
订货号	1071080000	插座 (端子), 插孔深度: 11.1 mm, 深: 26.6 mm
GTIN (EAN)	4008190043957	
数量	50 ST	
类型	STB 21.6/IH/BR WTL6/3	版本
订货号	2715530000	插座 (端子), 插孔深度: 11.1 mm, 3.00 mm, 深: 26.6 mm
GTIN (EAN)	4050118782134	
数量	50 ST	
类型	STB 21.6/IH/DB WTL6/3	版本
订货号	1071000000	插座 (端子), 插孔深度: 11.1 mm, 深: 26.6 mm
GTIN (EAN)	4008190259204	
数量	50 ST	

测试适配器和测试插座



测试适配器和测试插头用于接线端子和测试设备之间进行电气连接。通过这种方式, 就可以建立有线电气接触, 并且可以轻松进行测量。

通用订货数据

类型	STB 21.6/IH/GE WTL6/3	版本
订货号	1071010000	插座 (端子), 插孔深度: 11.1 mm, 深: 26.6 mm
GTIN (EAN)	4008190259211	
数量	50 ST	
类型	STB 21.6/IH/GN WTL6/3	版本
订货号	1071020000	插座 (端子), 插孔深度: 11.1 mm, 深: 26.6 mm
GTIN (EAN)	4008190259228	
数量	50 ST	

附件



电流电压互感器接线

我们的测试分断接线端子采用弹片联接和螺钉联接技术, 让您通过安全精密的方式, 为电流、电压和功率 创建所有的重要转换电路。

通用订货数据

类型	STB 21.6/IH/RT WTL6/3	版本
订货号	1778990000	插座 (端子), 插孔深度: 11.1 mm, 深: 26.6 mm
GTIN (EAN)	4032248169665	
数量	50 ST	

WTL 6 SL

Weidmüller Interface GmbH & Co. KG
 Klingenbergstraße 26
 D-32758 Detmold
 Germany

www.weidmueller.com

附件

测试适配器和测试插座



测试适配器和测试插头用于接线端子和测试设备之间进行电气连接。通过这种方式，就可以建立有线电气接触，并且可以轻松进行测量。

通用订货数据

类型	STB 21.6/IH/SW WTL6/3	版本	
订货号	1071040000	插座（端子），插孔深度: 11.1 mm, 深: 26.6 mm	
GTIN (EAN)	4008190859985		
数量	50 ST		

附件



电流电压互感器接线
 我们的测试分断接线端子采用弹片联接和螺钉联接技术，让您通过安全精密的方式，为电流、电压和功率 创建所有的重要转换电路。

通用订货数据

类型	STB 21.6/IH/VI WTL6/3	版本	
订货号	1071030000	插座（端子），插孔深度: 11.1 mm, 深: 26.6 mm	
GTIN (EAN)	4008190259235		
数量	50 ST		

测试适配器和测试插座



测试适配器和测试插头用于接线端子和测试设备之间进行电气连接。通过这种方式，就可以建立有线电气接触，并且可以轻松进行测量。

通用订货数据

类型	STB 21.6/IH/WS WTL6/3	版本	
订货号	1312520000	插座（端子），插孔深度: 11.1 mm	
GTIN (EAN)	4050118121704		
数量	50 ST		

WTL 6 SL

Weidmüller Interface GmbH & Co. KG
 Klingenbergstraße 26
 D-32758 Detmold
 Germany

www.weidmueller.com

附件

类型	STB 36.8/IH/BL WTL6/1	版本
订货号	1847790000	插座（端子），插孔深度: 11.1 mm, 深: 39.8 mm
GTIN (EAN)	4032248379149	
数量	50 ST	

附件



电流电压互感器接线

我们的测试分断接线端子采用弹片联接和螺钉联接技术，让您通过安全精密的方式，为电流、电压和功率 创建所有的重要转换电路。

通用订货数据

类型	STB 36.8/IH/DB WTL6/1	版本
订货号	1847740000	插座（端子），插孔深度: 11.1 mm, 深: 39.8 mm
GTIN (EAN)	4032248379187	
数量	50 ST	
类型	STB 36.8/IH/GE WTL6/1	版本
订货号	1847760000	插座（端子），插孔深度: 11.1 mm, 深: 39.8 mm
GTIN (EAN)	4032248379170	
数量	50 ST	

测试适配器和测试插座



测试适配器和测试插头用于接线端子和测试设备之间进行电气连接。通过这种方式，就可以建立有线电气接触，并且可以轻松进行测量。

通用订货数据

类型	STB 36.8/IH/GN WTL6/1	版本
订货号	1847770000	插座（端子），插孔深度: 11.1 mm, 深: 39.8 mm
GTIN (EAN)	4032248379163	
数量	50 ST	
类型	STB 36.8/IH/RT WTL6/1	版本
订货号	1312540000	插座（端子），插孔深度: 11.1 mm, 深: 39.8 mm
GTIN (EAN)	4050118180992	
数量	50 ST	
类型	STB 36.8/IH/SW WTL6/1	版本
订货号	1312550000	插座（端子），插孔深度: 11.1 mm, 深: 39.8 mm
GTIN (EAN)	4050118181210	
数量	50 ST	

WTL 6 SL

Weidmüller Interface GmbH & Co. KG
Klingenbergstraße 26
D-32758 Detmold
Germany

www.weidmueller.com

附件

附件



电流电压互感器接线

我们的测试分断接线端子采用弹片联接和螺钉联接技术，让您通过安全精密的方式，为电流、电压和功率 创建所有的重要转换电路。

通用订货数据

类型	STB 36.8/IH/VI WTL6/1	版本	
订货号	1847780000	插座 (端子), 插孔深度: 11.1 mm, 深: 39.8 mm	
GTIN (EAN)	4032248379156		
数量	50 ST		

测试适配器和测试插座

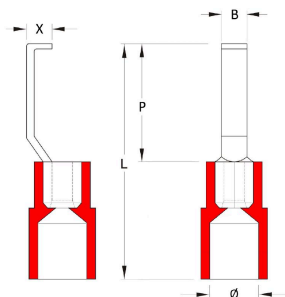


测试适配器和测试插头用于接线端子和测试设备之间进行电气连接。通过这种方式，就可以建立有线电气接触，并且可以轻松进行测量。

通用订货数据

类型	STB 36.8/IH/WS WTL6/1	版本	
订货号	1312560000	插座 (端子), 插孔深度: 11.1 mm, 深: 39.8 mm	
GTIN (EAN)	4050118181203		
数量	50 ST		

钩型电缆端头



使用绝缘端头确保了用户长效优质的电气联接。安装简便。

通用订货数据

类型	HBT 1,5 - 3,0 RT	版本	
订货号	1312440000	电缆端头, 绝缘电缆端头, 1.5 mm ² , 1.5 mm ² - 3 mm ² , 红色	
GTIN (EAN)	4050118115055		
数量	100 ST		

WTL 6 SL

Weidmüller Interface GmbH & Co. KG
 Klingenbergstraße 26
 D-32758 Detmold
 Germany

www.weidmueller.com

附件

类型	HBT 2,5 - 3,0 BL	版本
订货号	1312450000	电缆端头,绝缘电缆端头,2.5 mm ² ,2.5 mm ² - 3 mm ² ,蓝色
GTIN (EAN)	4050118115130	
数量	100 ST	
类型	HBT 6,0 - 3,0 GE	版本
订货号	1312470000	电缆端头,绝缘电缆端头,3 mm ² ,3 mm ² - 6 mm ² ,黄色
GTIN (EAN)	4050118114980	
数量	100 ST	
类型	HBT 1,5 - 4,6 RT	版本
订货号	1233340000	电缆端头,绝缘电缆端头,1.5 mm ² ,1.5 mm ² - 4.6 mm ² ,红色
GTIN (EAN)	4050118210972	
数量	100 ST	
类型	HBT 2,5 - 4,6 BL	版本
订货号	1233330000	电缆端头,绝缘电缆端头,2.5 mm ² ,2.5 mm ² - 4.6 mm ² ,蓝色
GTIN (EAN)	4050118016901	
数量	100 ST	
类型	HBT 6,0 - 4,6 GE	版本
订货号	1216230000	电缆端头,绝缘电缆端头,4.6 mm ² ,4.6 mm ² - 6 mm ² ,黄色
GTIN (EAN)	4050118000337	
数量	100 ST	

空白



WS 标识非常适用于 W 系列的接插件。由于 WS 标记号的系统兼容性，它们也同样适合 I 系列、Z 系列产品。宽敞的打印面积可以用来打印较长的字符，或者分成几行来打印。

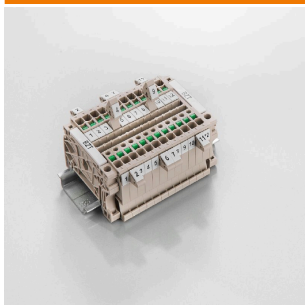
WS 标记号尤其适合打印较长的非标准字符。采用 MultiCard 格式，可以用 PrintJet CONNECT 或绘图打印机进行打印。

- 可成条或单个安装
- 标记号采用被广泛认可的 MultiCard 格式针对定制打印：请根据您的标签技术规范，向我们发送一个我们标签制作软件 M-Print PRO 的文件，或使用 M-Print PRO 在线版（无需安装）。

通用订货数据

类型	WS 12/6.5 MC NE WS	版本
订货号	1609920000	WS, 端子标记, 12 x 6.5 mm, 间距 P (单位 : mm) : 6.50
GTIN (EAN)	4008190203511	Weidmueller, Allen-Bradley, 白色
数量	540 ST	

标识牌支架



标识牌支架允许以 5 或 5.1 mm 的节距额外安装标准标识牌。倾斜支架可以选择性地卡扣在一起，并可以安装在 Klippon® Connect 模块化端子排的所有标准标记通道中。匹配的标识牌类型可以在指派标记支架的相应附件下方找到。

WTL 6 SL

Weidmüller Interface GmbH & Co. KG
Klingenbergstraße 26
D-32758 Detmold
Germany

www.weidmueller.com

附件

通用订货数据

类型	BZT 1 ZA WS 10/5	版本
订货号	1805520000	附件, 标记号托架
GTIN (EAN)	4032248270248	
数量	100 ST	
类型	BZT 1 WS 10/5	版本
订货号	1805490000	附件, 标记号托架
GTIN (EAN)	4032248270231	
数量	100 ST	

附件



电流电压互感器接线

我们的测试分断接线端子采用弹片联接和螺钉联接技术, 让您通过安全精密的方式, 为电流、电压和功率 创建所有的重要转换电路。

通用订货数据

类型	QVS 2/S SAKT1+2	版本
订货号	0358460000	横联件 (端子), 螺钉固定的, 米色, 41 A, 回路数: 2, 间距 P (单位: mm) : 12.00, 绝缘: 是, 宽度: 15.4 mm
GTIN (EAN)	4008190157937	
数量	20 ST	

横联接



附近接线端子通过横联件实现电位分配或倍增。可轻松避免额外的接线工作。即使电极破损, 仍能保证接线端子的接触可靠性。魏德米勒产品组合中有适合模块化接线端子的可插拔、可拧紧横联系统。

通用订货数据

类型	QVS 2 SAKT1+2	版本
订货号	0307300000	横联件 (端子), 螺钉固定的, 米色, 41 A, 回路数: 2, 间距 P (单位: mm) : 12.00, 绝缘: 是, 宽度: 15.4 mm
GTIN (EAN)	4008190036140	
数量	20 ST	
类型	QVS 2/4 SAKT4	版本
订货号	1319260000	横联件 (端子), 螺钉固定的, 橙色, 32 A, 回路数: 2, 间距 P (单位: mm) : 12.00, 绝缘: 是, 宽度: 11 mm
GTIN (EAN)	4008190136512	
数量	20 ST	

WTL 6 SL

Weidmüller Interface GmbH & Co. KG
Klingenbergstraße 26
D-32758 Detmold
Germany

www.weidmueller.com

附件

附件



电流电压互感器接线

我们的测试分断接线端子采用弹片联接和螺钉联接技术，让您通过安全精密的方式，为电流、电压和功率 创建所有的重要转换电路。

通用订货数据

类型	QVS 4 SAKT1+2	版本
订货号	0307400000	横联件 (端子), 螺钉固定的, 米色, 41 A, 回路数: 4, 间距 P (单位: mm) : 12.00, 绝缘: 是, 宽度: 30 mm
GTIN (EAN)	4008190091941	
数量	20 ST	
类型	QVS 3 SAKT1+2	版本
订货号	0329300000	横联件 (端子), 螺钉固定的, 米色, 41 A, 回路数: 3, 间距 P (单位: mm) : 12.00, 绝缘: 是, 宽度: 22 mm
GTIN (EAN)	4008190084714	
数量	20 ST	
类型	QVSK 2 SAKT1	版本
订货号	1670360000	横联件 (端子), 螺钉固定的, 米色, 57 A, 回路数: 2, 间距 P (单位: mm) : 12.00, 绝缘: 是, 宽度: 15.4 mm
GTIN (EAN)	4008190431242	
数量	20 ST	
类型	BS 25 O.IH SAKT1	版本
订货号	0334700000	安装螺钉 (端子), 3.00 mm, 黄铜材质, 深: 28.7 mm, 宽度: 5.5 mm, 高度: 5.5 mm
GTIN (EAN)	4008190118839	
数量	50 ST	

安装支持



魏德米勒提供丰富的固定支架产品组合，可轻松处理和补充我们的产品。从各种工具到绝缘护套，再到各种螺钉，魏德米勒提供的组件在各个方面都彼此相配，因此便于根据各自的标准和保护法规进行装配。

通用订货数据

类型	BS 25 IH/VI SAKT1	版本
订货号	0335800000	安装螺钉 (端子), 3.00 mm, 钢, 黄铜材质, 深: 28.7 mm, 宽度: 5.5 mm, 高度: 5.5 mm
GTIN (EAN)	4008190039196	
数量	50 ST	

附件



电流电压互感器接线
我们的测试分断接线端子采用弹片联接和螺钉联接技术，让您通过安全精密的方式，为电流、电压和功率创建所有的重要转换电路。

通用订货数据

类型	BS 25 IH/SW SAKT1	版本
订货号	0335200000	安装螺钉（端子），3.00 mm, 钢, 黄铜材质, 深: 28.7 mm, 宽度: 5.5 mm, 高度: 5.5 mm
GTIN (EAN)	4008190114039	
数量	50 ST	
类型	BS 25 IH/RT SAKT1	版本
订货号	0335500000	安装螺钉（端子），3.00 mm, 钢, 黄铜材质, 深: 28.7 mm, 宽度: 5.5 mm, 高度: 5.5 mm
GTIN (EAN)	4008190118877	
数量	50 ST	
类型	BS 25 IH/GR SAKT1	版本
订货号	0335300000	安装螺钉（端子），3.00 mm, 钢, 黄铜材质, 深: 28.7 mm, 宽度: 5.5 mm, 高度: 5.5 mm
GTIN (EAN)	4008190136864	
数量	50 ST	
类型	BS 25 IH/GN SAKT1	版本
订货号	0335600000	安装螺钉（端子），3.00 mm, 钢, 黄铜材质, 深: 28.7 mm, 宽度: 5.5 mm, 高度: 5.5 mm
GTIN (EAN)	4008190113490	
数量	50 ST	
类型	BS 25 IH/GE SAKT1	版本
订货号	0335700000	安装螺钉（端子），3.00 mm, 钢, 黄铜材质, 深: 28.7 mm, 宽度: 5.5 mm, 高度: 5.5 mm
GTIN (EAN)	4008190189235	
数量	50 ST	

安装支持

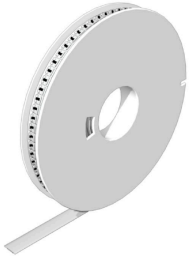


魏德米勒提供丰富的固定支架产品组合，可轻松处理和补充我们的产品。从各种工具到绝缘护套，再到各种螺钉，魏德米勒提供的组件在各个方面都彼此相配，因此便于根据各自的标准和保护法规进行装配。

通用订货数据

类型	BS 25 IH/BL SAKT1	版本
订货号	0335400000	安装螺钉（端子），3.00 mm, 钢, 黄铜材质, 深: 28.7 mm, 宽度: 5.5 mm, 高度: 5.5 mm
GTIN (EAN)	4008190086879	
数量	50 ST	

WS 12/6.5



WS/ DEK

MultiMark端子标识牌采用由两种成分构成的创新复合材料。标识牌底座的设计使其能牢固卡插入接插件。标识牌的表面具有弹性，易于安装。特制冲孔材料允许安装扎带延伸，适应因不同尺寸部件联用而增加的空间需要，尤其是在使用较长的接线端子时。另一优势：表面材料的印刷效果出色，保证标签耐用耐磨。采用300 dpi打印分辨率，标记文字清晰可辨。

MultiMark 的优势

- 与魏德米勒模块式接线端子兼容
- 安装牢固，印迹常保清晰
- 带状连续标签节省安装时间
- 得益于创新的复合材料，易于安装
- 标签区域大，优化清晰度
- 独立于生产厂家，因此具备高度的灵活性

通用订货数据

类型	WS 12/6.5 MM WS	版本	
订货号	2619930000		WS, 端子标记, 12 x 6.5 mm, Weidmueller, 白色
GTIN (EAN)	4050118626155		
数量	600 ST		