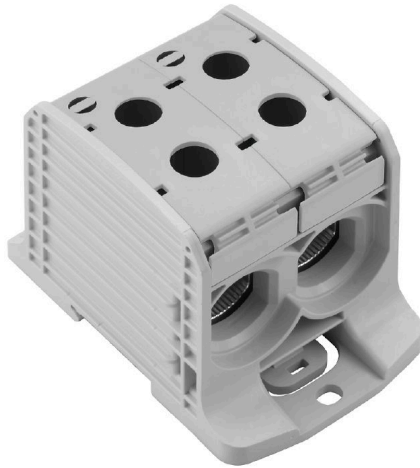


## WPD 232 2X185/2X185 GY

Weidmüller Interface GmbH & Co. KG  
Klingenbergstraße 26  
D-32758 Detmold  
Germany

www.weidmueller.com

## 产品图片



Klippon® Connect 馈电接线端子 WPD 可在一个小巧的底面上轻松安全地安装铝质和铜质导线。也可选用电源或监控连接。客户可以使用馈电式接线端子 WPD，无论何种导体材料。其既可以直接安装，又可以安装在 DIN TS35 端子导轨上。

## 通用订货数据

版本	电位分配器端子, 螺钉联接, 浅灰, 185 mm <sup>2</sup> , 353 A, 1000 V, 联接点数量: 4, 层数: 1
订货号	<a href="#">2502800000</a>
类型	WPD 232 2X185/2X185 GY
GTIN (EAN)	4050118516623
数量	1 items

## WPD 232 2X185/2X185 GY

Weidmüller Interface GmbH & Co. KG  
Klingenbergstraße 26  
D-32758 Detmold  
Germany

www.weidmueller.com

## 技术数据

## 审批

MAMID 认证



ROHS 一致  
UL File Number Search [UL 网站](#)  
cURus 证书号 E60693

## 尺寸和重量

深	73.5 mm	深度 (英寸)	2.8937 inch
高度	105 mm	高度 (英寸)	4.1338 inch
宽度	67.6 mm	宽度 (英寸)	2.6614 inch
净重	397 g		

## 温度

存储温度	-25 °C...55 °C	环境温度	-5 °C...40 °C
最小持续工作温度	-50 °C	最大持续工作温度	120 °C

## 环保产品合规

RoHS 合规状态 合规, 无例外  
REACH SVHC 不超过 0.1 wt% 的高度关注物质 (SVHC)

## 额定数据IECEX/ATEX

ATEX 证书号	CNEX18ATEX0016U	IECEX 证书号	IECEXNEX18.0010U
最大电压 (欧洲防爆标准ATEX)	1100 V	电流 (ATEX)	353 A
导线最大压接面积(ATEX)	185 mm <sup>2</sup>	最大电压 (国际电工委员会IECEX)	1100 V
电流 (IECEX)	353 A		

## 其它技术参数

安装指导	端子导轨 / 安装板	防爆版	是
安装方式	直接卡在导轨上		

## 可压接导线 (其它联接)

其他联接方式的接口类型 螺钉联接

## 可压接导线 (额定联接)

导线最大压接面积 AWG	kcmil 300	连接方向	水平进线
联接类型 2	螺钉联接	联接类型	螺钉联接
联接点数量	4	压接范围, 最大	185 mm <sup>2</sup>
压接范围, 最小	25 mm <sup>2</sup>	导线最小压接面积 AWG	AWG 16
导线连接截面积, 多股细导线, 带管状端头 DIN 46228/4, 最小	25 mm <sup>2</sup>	导线连接截面积, 多股细导线, 带管状端头 DIN 46228/1, 最大	150 mm <sup>2</sup>
导线连接截面积, 多股细导线, 带管状端头 DIN 46228/1, 最小	25 mm <sup>2</sup>	最大压接面积 软导线	185 mm <sup>2</sup>

## WPD 232 2X185/2X185 GY

Weidmüller Interface GmbH & Co. KG  
Klingenbergstraße 26  
D-32758 Detmold  
Germany

www.weidmueller.com

## 技术数据

最小多股导线接线截面积	25 mm <sup>2</sup>	接线截面积, 多股线, 最大	185 mm <sup>2</sup>
接线截面积, 多股线, 最小	25 mm <sup>2</sup>	导线连接截面积, 单股硬导线, 最大	185 mm <sup>2</sup>
导线连接截面积, 单股硬导线, 最小	25 mm <sup>2</sup>		

## 材料参数

基础材料	Wemid	颜色编码	浅灰
阻燃等级符合 UL 94	V-0		

## 系统特征值

类型	螺钉连接	必须的端板	无
电位数量	1	层数	1
每层压接点数量	4	层, 内部桥接	无
PE 联接	无	安装导轨已装备	TS 35
PE 功能	无		

## 通用的

回路数	1	导线最大压接面积 AWG	kcmil 300
安装指导	端子导轨 / 安装板	导线最小压接面积 AWG	AWG 16
标准	IEC 60947-7-1, UL 1059, CSA	安装导轨已装备	TS 35

## 额定数据

额定横截面	185 mm <sup>2</sup>	额定电压	1000 V
额定交流电压	1000 V	额定直流电压	1000 V
额定电流	353 A	最大电流	353 A
标准	IEC 60947-7-1, UL 1059, CSA	体积电阻率符合 IEC 60947-7-x 标准	0.09 mΩ
额定浪涌电压	8 kV	功率损耗符合 IEC 60947-7-x	11.30 W
瞬时耐电流	8/20μs, 50 kA	过压等级	III
污染等级	3		

## 额定数据 (UL)

cURus 证书号	E60693
-----------	--------

## 重要注意事项

产品信息 在线产品目录的下载部分中, 您将找到更多的信息。

## 分类

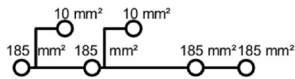
ETIM 6.0	EC000897	ETIM 7.0	EC000897
ETIM 8.0	EC000897	ETIM 9.0	EC000897
ETIM 10.0	EC000897	ECLASS 9.0	27-14-11-20
ECLASS 9.1	27-14-11-20	ECLASS 10.0	27-14-11-20
ECLASS 11.0	27-14-11-20	ECLASS 12.0	27-14-11-20
ECLASS 13.0	27-25-01-19	ECLASS 14.0	27-25-01-19
ECLASS 15.0	27-25-01-19		

WPD 232 2X185/2X185 GY

Weidmüller Interface GmbH & Co. KG  
 Klingenbergstraße 26  
 D-32758 Detmold  
 Germany

图纸

www.weidmueller.com



**Conductor connection data according to IEC 60947-7-1 (Cu)**

Input (x1) / Output (x1)	Copper		Aluminum	
	UL 3000	UL 3000	UL 3000	UL 3000
185 mm²				
150 mm²				
120 mm²	25 Nm	25 Nm	30.9 Nm	30.9 Nm
90 mm²				
70 mm²				
50 mm²		20 Nm		
35 mm²				
25 mm²				
Flat band 15x15,5x48.8 mm			30.9 Nm	
max. current with 1 x 185 mm² (acc. to IEC)	706 A		284 A	
Shipping lengths	29 mm			
Allen screw	M18 (SW 10 mm)			

**Auxiliary connection**

	Copper	
	UL 3000	UL 3000
18 mm²		
6 mm²		
4 mm²	1.2 Nm	1.2 Nm
2.5 mm²		
1.5 mm²		
max. current	57 A	
Shipping lengths	10 mm	
screw	M4 (+PFZ)	

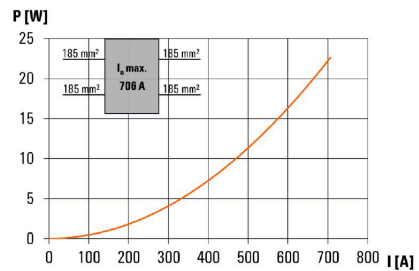
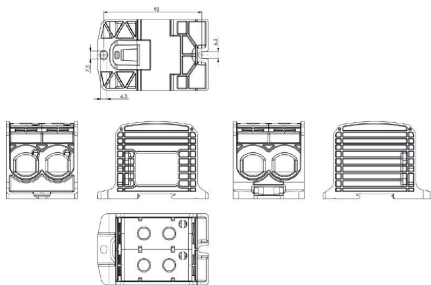
**Conductor connection data according to UL 1059 (Al+Cu)**

Input (x1) / Output (x1)	Copper		Aluminum	
	UL 3000	UL 3000	UL 3000	UL 3000
350 kcmil				
300 kcmil				
250 kcmil	250 lb. in.	250 lb. in.	390 lb. in.	390 lb. in.
AWG 5/0				
AWG 3/0				
AWG 1/0				
AWG 2	200 lb. in.			
AWG 4				
max. current with 1 x 185 mm² (acc. to IEC)	310 A		260 A	
Shipping lengths	29 mm			
Allen screw	M18 (SW 10 mm)			

**Auxiliary connection**

	Copper	
	UL 3000	UL 3000
AWG 8		
AWG 10		
AWG 12	20.3 lb. in.	20.3 lb. in.
AWG 14		
AWG 16		
max. current	57 A	
Shipping lengths	10 mm	
screw	M4 (+PFZ)	



## WPD 232 2X185/2X185 GY

Weidmüller Interface GmbH & Co. KG  
Klingenbergstraße 26  
D-32758 Detmold  
Germany

www.weidmueller.com

## 附件

## 盖

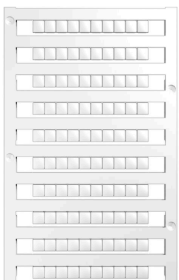


魏德米勒的防触电保护系统确保您的机柜具有更高的安全性。用于防止因为操作或失误造成意外接触带电部件而遭受电击。

## 通用订货数据

类型	WPDPC X32 GY	版本
订货号	<a href="#">2503380000</a>	盖板 (端子) , Wemid
GTIN (EAN)	4050118533347	
数量	12 ST	

## 空白



Dekafix (DEK) 标记号是通用标记号, 适合所有导线、接插件和电子产品装配。这种标记号适用于标记字数少的情况, 并且含有多种预印制的标记号。使用成条的标记号, 一步完成快速安装。高对比度的打印清晰可见, 并有多种宽度可选。

- 打印好的标记号选择多
- 标记条可迅速安装
- 适用于所有魏德米勒接插件
- 可提供空白 MultiCard 标记号或标准印制标记号针对定制打印: 请根据您的标签技术规范, 向我们发送一个我们标签制作软件 M-Print PRO 的文件, 或使用 M-Print PRO 在线版 (无需安装)。

## 通用订货数据

类型	DEK 5/5 MC NE WS	版本
订货号	<a href="#">1609801044</a>	Dekafix, 端子标记, 5 x 5 mm, 间距 P (单位: mm) : 5.00
GTIN (EAN)	4008190397111	Weidmueller, 白色
数量	1000 ST	

## 内六角扳手套装

艾伦内角扳手使用硬制的, 高合金铬—钒钢制成, 根据 DIN ISO 2936 L (DIN 911) 生产, 表面处理非常精细。



WPD 232 2X185/2X185 GY

Weidmüller Interface GmbH & Co. KG  
Klingenbergstraße 26  
D-32758 Detmold  
Germany

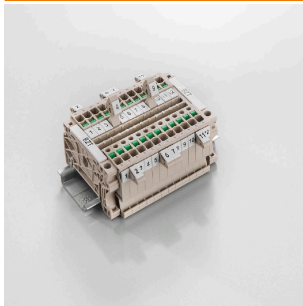
www.weidmueller.com

附件

通用订货数据

类型	SK WSD-S 1,5-10,0	版本
订货号	<a href="#">9008850000</a>	Mounting tool
GTIN (EAN)	4032248266609	
数量	1 ST	
类型	SKS 2,0-8,0 MR	版本
订货号	<a href="#">9008870000</a>	socket wrenches
GTIN (EAN)	4032248266623	
数量	1 ST	

标识牌支架



标识牌支架允许以 5 或 5.1 mm 的节距额外安装标准标识牌。倾斜支架可以选择性地卡扣在一起，并可以安装在 Klippon® Connect 模块化端子排的所有标准标记通道中。匹配的标识牌类型可以在指派标记支架的相应附件下方找到。

通用订货数据

类型	BZT 1 WS 10/5	版本
订货号	<a href="#">1805490000</a>	附件, 标记号托架
GTIN (EAN)	4032248270231	
数量	100 ST	
类型	BZT 1 ZA WS 10/5	版本
订货号	<a href="#">1805520000</a>	附件, 标记号托架
GTIN (EAN)	4032248270248	
数量	100 ST	