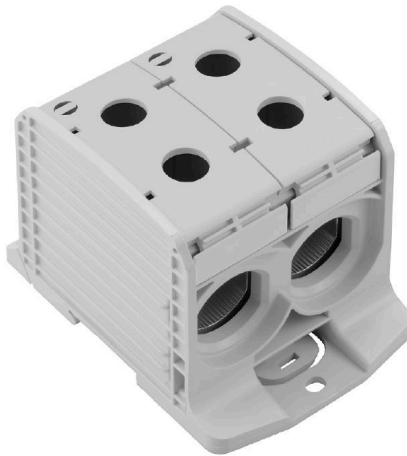


WPD 233 2X300/2X300 GY

Weidmüller Interface GmbH & Co. KG
Klingenbergstraße 26
D-32758 Detmold
Germany

www.weidmueller.com

产品图片



Klippon® Connect 馈电接线端子 WPD 可在一个小巧的底面上轻松安全地安装铝质和铜质导线。也可选用电源或监控连接。客户可以使用馈电式接线端子 WPD，无论何种导体材料。其既可以直接安装，又可以安装在 DIN TS35 端子导轨上。

通用订货数据

版本	电位分配器端子, 螺钉联接, 浅灰, 300 mm ² , 520 A, 1000 V, 联接点数量: 4, 层数: 1
订货号	2502900000
类型	WPD 233 2X300/2X300 GY
GTIN (EAN)	4050118516722
数量	1 items

WPD 233 2X300/2X300 GY

Weidmüller Interface GmbH & Co. KG
Klingenbergstraße 26
D-32758 Detmold
Germany

www.weidmueller.com

技术数据

审批

MAMID 认证



ROHS 一致
UL File Number Search [UL 网站](#)
cURus 证书号 E60693

尺寸和重量

深	83.5 mm	深度 (英寸)	3.2874 inch
高度	118 mm	高度 (英寸)	4.6457 inch
宽度	82.6 mm	宽度 (英寸)	3.252 inch
净重	628 g		

温度

存储温度	-25 °C...55 °C	环境温度	-5 °C...40 °C
最小持续工作温度	-50 °C	最大持续工作温度	120 °C

环保产品合规

RoHS 合规状态 合规, 无例外
REACH SVHC 不超过 0.1 wt% 的高度关注物质 (SVHC)

额定数据IECEX/ATEX

ATEX 证书号	CNEX18ATEX0016U	IECEX 证书号	IECEXCNEX18.0010U
最大电压 (欧洲防爆标准ATEX)	1100 V	电流 (ATEX)	520 A
导线最大压接面积(ATEX)	300 mm ²	最大电压 (国际电工委员会IECEX)	1100 V
电流 (IECEX)	520 A		

其它技术参数

安装指导	端子导轨 / 安装板	防爆版	是
安装方式	直接卡在导轨上		

可压接导线 (其它联接)

其他联接方式的接口类型 螺钉联接

可压接导线 (额定联接)

导线最大压接面积 AWG	kcmil 500	连接方向	水平进线
联接类型 2	螺钉联接	联接类型	螺钉联接
联接点数量	4	压接范围, 最大	300 mm ²
压接范围, 最小	35 mm ²	导线最小压接面积 AWG	AWG 16
导线连接截面积, 多股细导线, 带管状端头 DIN 46228/4, 最小	35 mm ²	导线连接截面积, 多股细导线, 带管状端头 DIN 46228/1, 最大	240 mm ²
导线连接截面积, 多股细导线, 带管状端头 DIN 46228/1, 最小	35 mm ²	最大压接面积 软导线	300 mm ²

WPD 233 2X300/2X300 GY

Weidmüller Interface GmbH & Co. KG
Klingenbergstraße 26
D-32758 Detmold
Germany

www.weidmueller.com

技术数据

最小多股导线接线截面积	35 mm ²	接线截面积, 多股线, 最大	300 mm ²
接线截面积, 多股线, 最小	35 mm ²	导线连接截面积, 单股硬导线, 最大	300 mm ²
导线连接截面积, 单股硬导线, 最小	35 mm ²		

材料参数

基础材料	Wemid	颜色编码	浅灰
阻燃等级符合 UL 94	V-0		

系统特征值

类型	螺钉连接	必须的端板	无
电位数量	1	层数	1
每层压接点数量	4	层, 内部桥接	无
PE联接	无	安装导轨已装备	TS 35
PE 功能	无		

通用的

回路数	1	导线最大压接面积 AWG	kcmil 500
安装指导	端子导轨 / 安装板	导线最小压接面积 AWG	AWG 16
标准	IEC 60947-7-1, UL 1059, CSA	安装导轨已装备	TS 35

额定数据

额定横截面	300 mm ²	额定电压	1000 V
额定交流电压	1000 V	额定直流电压	1000 V
额定电流	520 A	最大电流	520 A
标准	IEC 60947-7-1, UL 1059, CSA	体积电阻率符合 IEC 60947-7-x 标准	0.06 mΩ
额定浪涌电压	8 kV	功率损耗符合 IEC 60947-7-x	16.64 W
过压等级	III	污染等级	3

额定数据 (UL)

cURus 证书号	E60693
-----------	--------

重要注意事项

产品信息 在线产品目录的下载部分中, 您将找到更多的信息。

分类

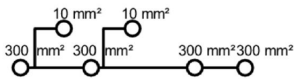
ETIM 8.0	EC000897	ETIM 9.0	EC000897
ETIM 10.0	EC000897	ECLASS 14.0	27-25-01-19
ECLASS 15.0	27-25-01-19		

WPD 233 2X300/2X300 GY

Weidmüller Interface GmbH & Co. KG
 Klängenbergstraße 26
 D-32758 Detmold
 Germany

图纸

www.weidmueller.com



Conductor connection data according to IEC 60947-7-1 (Cu)

Input (x1) / Output (x1)	Copper		Aluminum	
	IEC 60947-7-1	IEC 60947-7-1	IEC 60947-7-1	IEC 60947-7-1
300 mm²	45 Nm	45 Nm	65 Nm	65 Nm
240 mm²				
185 mm²				
150 mm²				
120 mm²				
85 mm²				
70 mm²				
50 mm²				
25 mm²				
Flat band 10x2x1 mm				
Max. current with 2 x 300 mm² (acc. to IEC)	1040 A		940 A	
Striping length	34 mm			
Allen screw	M24 (SW 12 mm)			

Auxiliary connection

	Copper	
	IEC 60947-7-1	IEC 60947-7-1
10 mm²		
6 mm²		
4 mm²	1,2 Nm	1,2 Nm
2,5 mm²		
1,5 mm²		
max. current	57 A	
Striping length	10 mm	
screw	M4 (+F22)	

Shrouded
 Solid
 Flexible with ferrule
 Sector shaped
 Flat band

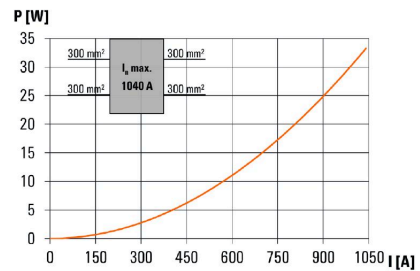
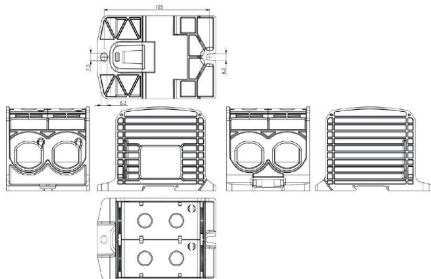
Conductor connection data according to UL 1059 (Al+Cu)

Input (x1) / Output (x1)	Copper		Aluminum	
	UL 1059	UL 1059	UL 1059	UL 1059
600 kcmil				
300 kcmil	300 lb. ft.	300 lb. ft.	570 lb. ft.	570 lb. ft.
300 kcmil				
250 kcmil				
AWG 3/0				
AWG 2/0				
AWG 1				
AWG 2				
Max. current with 2 x 300 mm² (acc. to IEC)	1040 A		940 A	
Striping length	34 mm			
Allen screw	M24 (SW 12 mm)			

Auxiliary connection

	Copper	
	UL 1059	UL 1059
AWG 8		
AWG 10		
AWG 12	20 lb. ft.	20 lb. ft.
AWG 14		
AWG 16		
max. current	57 A	
Striping length	10 mm	
screw	M4 (+F22)	

Shrouded
 Solid
 Flexible with ferrule
 Sector shaped
 Flat band



WPD 233 2X300/2X300 GY

Weidmüller Interface GmbH & Co. KG
Klingenbergstraße 26
D-32758 Detmold
Germany

www.weidmueller.com

附件

盖

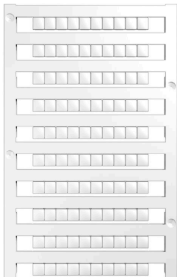


魏德米勒的防触电保护系统确保您的机柜具有更高的安全性。用于防止因为操作或失误造成意外接触带电部件而遭受电击。

通用订货数据

类型	WPDPC X33 GY	版本
订货号	2503390000	盖板 (端子) , Wemid
GTIN (EAN)	4050118533354	
数量	8 ST	

空白



Dekafix (DEK) 标记号是通用标记号, 适合所有导线、接插件和电子产品装配。这种标记号适用于标记字数少的情况, 并且含有多种预印制的标记号。使用成条的标记号, 一步完成快速安装。高对比度的打印清晰可见, 并有多种宽度可选。

- 打印好的标记号选择多
- 标记条可迅速安装
- 适用于所有魏德米勒接插件
- 可提供空白 MultiCard 标记号或标准印制标记号针对定制打印: 请根据您的标签技术规范, 向我们发送一个我们标签制作软件 M-Print PRO 的文件, 或使用 M-Print PRO 在线版 (无需安装)。

通用订货数据

类型	DEK 5/5 MC NE WS	版本
订货号	1609801044	Dekafix, 端子标记, 5 x 5 mm, 间距 P (单位: mm) : 5.00
GTIN (EAN)	4008190397111	Weidmueller, 白色
数量	1000 ST	

内六角扳手套装

艾伦内角扳手使用硬制的, 高合金铬—钒钢制成, 根据 DIN ISO 2936 L (DIN 911) 生产, 表面处理非常精细。



WPD 233 2X300/2X300 GY

Weidmüller Interface GmbH & Co. KG
Klingenbergstraße 26
D-32758 Detmold
Germany

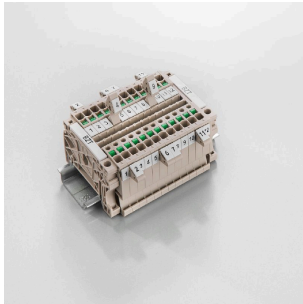
www.weidmuller.com

附件

通用订货数据

类型	SK WSD-S 1,5-10,0	版本
订货号	9008850000	Mounting tool
GTIN (EAN)	4032248266609	
数量	1 ST	
类型	SKS 2,0-8,0 MR	版本
订货号	9008870000	socket wrenches
GTIN (EAN)	4032248266623	
数量	1 ST	

标识牌支架



标识牌支架允许以 5 或 5.1 mm 的节距额外安装标准标识牌。倾斜支架可以选择性地卡扣在一起，并可以安装在 Klippon® Connect 模块化端子排的所有标准标记通道中。匹配的标识牌类型可以在指派标记支架的相应附件下方找到。

通用订货数据

类型	BZT 1 WS 10/5	版本
订货号	1805490000	附件, 标记号托架
GTIN (EAN)	4032248270231	
数量	100 ST	
类型	BZT 1 ZA WS 10/5	版本
订货号	1805520000	附件, 标记号托架
GTIN (EAN)	4032248270248	
数量	100 ST	