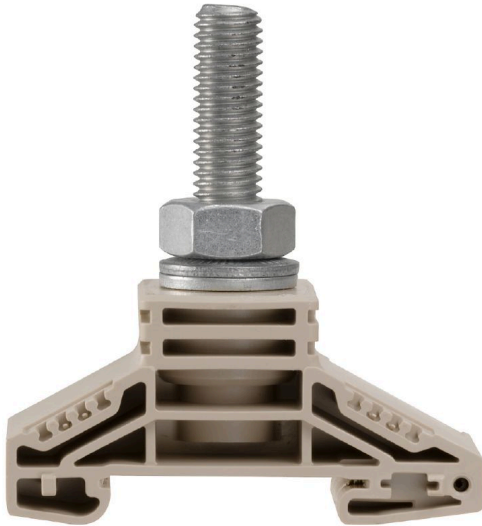


## 产品图片



电力、信号和数据的传输是电气工程设计和机柜装配过程中的传统需求。绝缘材料、联接系统和接线端子的设计方式是能够帮助产品实现差异化的特性。直通端子适用于组合和/或联接起一个或多个导线。它们具有电位相同或相互隔离的单层或多层形式。

## 通用订货数据

版本	插销型螺钉端子, 直通型接线端子, 额定横截面: 120 mm <sup>2</sup> , 螺栓联接
订货号	<a href="#">1780870000</a>
类型	WF 10
GTIN (EAN)	4032248219353
数量	20 items

## 技术数据

## 审批

MAMID 认证



ROHS	一致
UL File Number Search	<a href="#">UL 网站</a>
UR 证书号	E60693

## 尺寸和重量

深	72.5 mm	深度 (英寸)	2.8543 inch
高度	67 mm	高度 (英寸)	2.6378 inch
宽度	33.8 mm	宽度 (英寸)	1.3307 inch
净重	85.3 g		

## 温度

存储温度	-25 °C...55 °C	环境温度	-5 °C...40 °C
最小持续工作温度	-50 °C	最大持续工作温度	120 °C

## 环保产品合规

RoHS 合规状态	合规, 无例外
REACH SVHC	不超过 0.1 wt% 的高度关注物质 (SVHC)

## 其它技术参数

开放端	打开的	相同端子的数量	1
防爆版	不	安装方式	直接卡在导轨上

## 可压接导线 (额定联接)

电缆终端 DIN 46 234	6...120 mm <sup>2</sup>	电缆终端 DIN 46 235	10...95 mm <sup>2</sup>
导线最大压接面积 AWG	kcmil 250	连接方向	水平进线
最大拧紧力矩	20 Nm	最小拧紧力矩	10 Nm
联接类型	螺栓联接	联接点数量	1
压接范围, 最大	120 mm <sup>2</sup>	压接范围, 最小	6 mm <sup>2</sup>
导线最小压接面积 AWG	AWG 12	导线连接截面积, 多股细导线, 带管状端头 DIN 46228/4, 最小	6 mm <sup>2</sup>
导线连接截面积, 多股细导线, 带管状端头 DIN 46228/1, 最小	6 mm <sup>2</sup>	最大压接面积 软导线	120 mm <sup>2</sup>
最小多股导线接线截面积	6 mm <sup>2</sup>	接线截面积, 多股线, 最大	120 mm <sup>2</sup>
接线截面积, 多股线, 最小	6 mm <sup>2</sup>	扁平插套联接的螺栓尺寸	M 10
导线连接截面积, 单股硬导线, 最大	120 mm <sup>2</sup>	导线连接截面积, 单股硬导线, 最小	6 mm <sup>2</sup>
接线截面积, 多股细导线, 最小	6 mm <sup>2</sup>	2 x 电缆接头 DIN 46 235	10...95 mm <sup>2</sup>
2 x 电缆接头 DIN 46 234	6...120 mm <sup>2</sup>		

## 材料参数

基础材料	Wemid	颜色编码	深褐
阻燃等级符合 UL 94	V-0		

## WF 10

Weidmüller Interface GmbH &amp; Co. KG

Klingenbergstraße 26

D-32758 Detmold

Germany

## 技术数据

www.weidmueller.com

## 系统特征值

类型	单螺柱连接端子	必须的端板	无
电位数量	1	层数	1
每层压接点数量	1	层, 内部桥接	无
PE联接	无	安装导轨已装备	TS 35

## 通用的

导线最大压接面积 AWG	kcmil 250	导线最小压接面积 AWG	AWG 12
标准	IEC 60947-7-1	安装导轨已装备	TS 35

## 额定数据

额定横截面	120 mm <sup>2</sup>	额定电压	1000 V
额定直流电压	1000 V	带 TW 环氧树脂的电压	2300 V
额定电流	269 A	最大电流	269 A
标准	IEC 60947-7-1	体积电阻率符合 IEC 60947-7-x 标准	0.12 mΩ
额定浪涌电压	8 kV	带 TW 环氧树脂的冲击电压	12 kV
功率损耗符合 IEC 60947-7-x	8.61 W	污染等级	3

## 额定数据 (CSA)

导线最大压接面积(CSA)	250 kcmil	电压大小 C (CSA)	1000 V
电流大小 C (CSA)	320 A	CSA 认证号	200039-1244019
最小导线横截面积 (CSA)	10 AWG		

## 额定数据 (UL)

最大导线尺寸 工厂接线 (UR)	250 kcmil	电流大小 C (UR)	255 A
电压大小 C (UR)	1000 V	最小导线尺寸 工厂接线 (UR)	10 AWG
UR 证书号	E60693		

## 分类

ETIM 6.0	EC000897	ETIM 7.0	EC000897
ETIM 8.0	EC000897	ETIM 9.0	EC000897
ETIM 10.0	EC000897	ECLASS 9.0	27-14-11-20
ECLASS 9.1	27-14-11-20	ECLASS 10.0	27-14-11-20
ECLASS 11.0	27-14-11-20	ECLASS 12.0	27-14-11-20
ECLASS 13.0	27-25-01-01	ECLASS 14.0	27-25-01-01
ECLASS 15.0	27-25-01-01		



WF 10

**Weidmüller Interface GmbH & Co. KG**  
 Klingenbergstraße 26  
 D-32758 Detmold  
 Germany

附件

www.weidmueller.com

横联接



附近接线端子通过横联件实现电位分配或倍增。可轻松避免额外的接线工作。即使电极破损，仍能保证接线端子的接触可靠性。魏德米勒产品组合中有适合模块化接线端子的可插拔、可拧紧横联系统。

通用订货数据

类型	WQL 2 WF10	版本
订货号	<a href="#">1781010000</a>	插销型螺钉端子, 横联, 回路数: 2
GTIN (EAN)	4032248219421	
数量	5 ST	
类型	WQL 3 WF10	版本
订货号	<a href="#">1781020000</a>	插销型螺钉端子, 横联, 回路数: 3
GTIN (EAN)	4032248241217	
数量	5 ST	
类型	WQL 4 WF10	版本
订货号	<a href="#">1027840000</a>	插销型螺钉端子, 横联, 回路数: 4
GTIN (EAN)	4032248779956	
数量	5 ST	

辅助连接



附加联接让单独的分接电压成为可能。比如可用于总开关之前的应急电源，或者仅在应用内用作附加联接。

通用订货数据

类型	WZAF 120	版本
订货号	<a href="#">1066300000</a>	辅助连接 (端子)
GTIN (EAN)	4008190024642	
数量	10 ST	

WF 10

Weidmüller Interface GmbH & Co. KG  
Klingenbergstraße 26  
D-32758 Detmold  
Germany

www.weidmueller.com

附件

端板和隔板

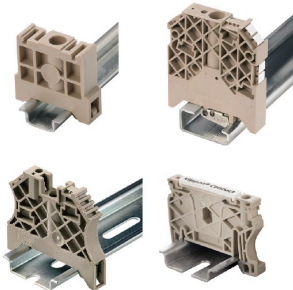


端子条末端相邻的接线端子，应使用挡板。挡板可保证接线端子的功能和额定电压的使用。这确保了电压组件以及接线端子触摸的安全性。

通用订货数据

类型	WTW WF10/WF12	版本
订货号	<a href="#">1780890000</a>	插销型螺钉端子, 隔板, 深褐, 3 mm
GTIN (EAN)	4032248219391	
数量	20 ST	
类型	WTW WF10/WF12 2300	版本
订货号	<a href="#">1780920000</a>	插销型螺钉端子, 隔板, 灰色, 2 mm
GTIN (EAN)	4032248241149	
数量	20 ST	

尾架



为了确保能安全可靠地安装在导轨上，避免打滑，魏德米勒产品系列还提供了固定块。可以提供带螺钉和无螺钉的规格。固定块还可用来标记。还配有测试架。

通用订货数据

类型	WEW 35/2	版本
订货号	<a href="#">1061200000</a>	固定器, 深褐, TS 35, HB, Wemid, 宽度: 8 mm, 100 °C
GTIN (EAN)	4008190030230	
数量	50 ST	

针对触点进行保护



魏德米勒的防触电保护系统确保您的机柜具有更高的安全性。用于防止因为操作或失误造成意外接触带电部件而遭受电击。

WF 10

Weidmüller Interface GmbH & Co. KG  
Klingenbergstraße 26  
D-32758 Detmold  
Germany

www.weidmueller.com

附件

通用订货数据

类型	ADP WF10/WF12	版本
订货号	<a href="#">1780940000</a>	插销型螺钉端子, 盖板剖面, 透明, 1000 mm
GTIN (EAN)	4032248241255	
数量	1 M	
类型	HA ADP WF6/WF10	版本
订货号	<a href="#">1781050000</a>	插销型螺钉端子, 盖板剖面, 深褐, 2.2 mm
GTIN (EAN)	4032248241231	
数量	10 ST	

横联接

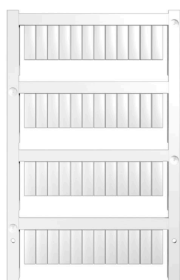


附近接线端子通过横联件实现电位分配或倍增。可轻松避免额外的接线工作。即使电极破损, 仍能保证接线端子的接触可靠性。魏德米勒产品组合中有适合模块化接线端子的可插拔、可拧紧横联系统。

通用订货数据

类型	SMSE WF10/2XM6	版本
订货号	<a href="#">1868880000</a>	插销型螺钉端子, 汇流排, 回路数:
GTIN (EAN)	4032248499755	
数量	10 ST	

空白



WS 标识非常适用于 W 系列的接插件。由于 WS 标记号的系统兼容性, 它们也同样适合 I 系列、Z 系列产品。宽敞的打印面积可以用来打印较长的字符, 或者分成几行来打印。

WS 标记号尤其适合打印较长的非标准字符。采用 MultiCard 格式, 可以用 PrintJet CONNECT 或绘图打印机进行打印。

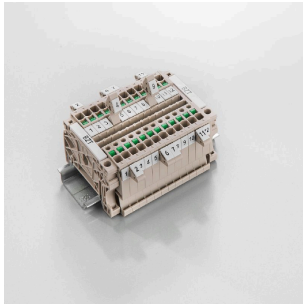
- 可成条或单个安装
- 标记号采用被广泛认可的 MultiCard 格式针对定制打印: 请根据您的标签技术规范, 向我们发送一个我们标签制作软件 M-Print PRO 的文件, 或使用 M-Print PRO 在线版 (无需安装)。

通用订货数据

类型	WS 15/5 MC NE WS	版本
订货号	<a href="#">1609880000</a>	WS, 端子标记, 15 x 5 mm, 间距 P (单位: mm) : 5.00 Weidmueller,
GTIN (EAN)	4008190203504	Allen-Bradley, 白色
数量	480 ST	
类型	DEK 5/6 MC NE WS	版本
订货号	<a href="#">1609820000</a>	Dekafix, 端子标记, 5 x 6 mm, 间距 P (单位: mm) : 6.00
GTIN (EAN)	4008190203436	Weidmueller, 白色
数量	1000 ST	

## 附件

## 标识牌支架



标识牌支架允许以 5 或 5.1 mm 的节距额外安装标准标识牌。倾斜支架可以选择性地卡扣在一起，并可以安装在 Klippon® Connect 模块化端子排的所有标准标记通道中。匹配的标识牌类型可以在指派标记支架的相应附件下方找到。

## 通用订货数据

类型	BZT 1 WS 10/5	版本
订货号	<a href="#">1805490000</a>	附件, 标记号托架
GTIN (EAN)	4032248270231	
数量	100 ST	
类型	BZT 1 ZA WS 10/5	版本
订货号	<a href="#">1805520000</a>	附件, 标记号托架
GTIN (EAN)	4032248270248	
数量	100 ST	

## 横联接



附近接线端子通过横联件实现电位分配或倍增。可轻松避免额外的接线工作。即使电极破损，仍能保证接线端子的接触可靠性。魏德米勒产品组合中有适合模块化接线端子的可插拔、可拧紧横联系统。

## 通用订货数据

类型	WQL 5 WF10	版本
订货号	<a href="#">1016870000</a>	插销型螺钉端子, 横联, 回路数: 5
GTIN (EAN)	4032248726530	
数量	5 ST	

## 端板和隔板



端子条末端相邻的接线端子，应使用挡板。挡板可保证接线端子的功能和额定电压的使用。这确保了电压组件以及接线端子触摸的安全性。

WF 10

Weidmüller Interface GmbH & Co. KG  
Klingenbergstraße 26  
D-32758 Detmold  
Germany

www.weidmueller.com

附件

通用订货数据

类型	WTW WF6-WF12	版本
订货号	<a href="#">1781240000</a>	插销型螺钉端子, 隔板, 深褐, 2.5 mm
GTIN (EAN)	4032248241156	
数量	20 ST	

DEK 5/6



WS/ DEK

MultiMark端子标识牌采用由两种成分构成的创新复合材料。标识牌底座的设计使其能牢固卡插入接插件。标识牌的表面具有弹性, 易于安装。特制冲孔材料允许安装扎带延伸, 适应因不同尺寸部件联用而增加的空间需要, 尤其是在使用较长的接线端子时。另一优势: 表面材料的印刷效果出色, 保证标签耐用耐磨。采用300 dpi打印分辨率, 标记文字清晰可辨。

MultiMark 的优势

- 与魏德米勒模块式接线端子兼容
- 安装牢固, 印迹常保清晰
- 带状连续标签节省安装时间
- 得益于创新的复合材料, 易于安装
- 标签区域大, 优化清晰度
- 独立于生产厂家, 因此具备高度的灵活性

通用订货数据

类型	DEK 5/6 MM WS	版本
订货号	<a href="#">2007120000</a>	Dekafix, 端子标记, 5 x 6 mm, Weidmueller, 白色
GTIN (EAN)	4050118392104	
数量	600 ST	

横联接

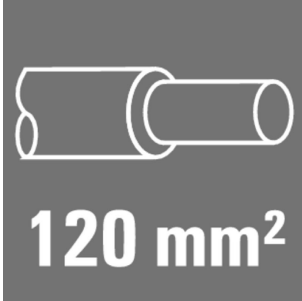


附近接线端子通过横联件实现电位分配或倍增。可轻松避免额外的接线工作。即使电极破损, 仍能保证接线端子的接触可靠性。魏德米勒产品组合中有适合模块化接线端子的可插拔、可拧紧横联系统。

通用订货数据

类型	WQL 2 WF6-10	版本
订货号	<a href="#">1806620000</a>	插销型螺钉端子, 横联, 回路数: 2
GTIN (EAN)	4032248294732	
数量	5 ST	
类型	WQL 3 WF6-10/2	版本
订货号	<a href="#">1806640000</a>	插销型螺钉端子, 横联, 回路数: 3
GTIN (EAN)	4032248294695	
数量	5 ST	

120 mm<sup>2</sup>



使用绝缘接插件，可保证电气连接的长期稳定品质

- 绝缘和非绝缘电缆接头和接插件品种多样
- 符合当前市场标准的管状电缆接头 (Euroserie)
- 符合 DIN 46235 标准的压缩式电缆端头
- 钣金电缆接头 满足 DIN 46234 标准
- 符合 DIN 46237 标准的绝缘环状电缆端头
- 符合 DIN 46231 标准的绝缘针状电缆端头

通用订货数据

类型	KP-M10/-120	版本
订货号	<a href="#">1498240000</a>	电缆端头, 120 mm <sup>2</sup>
GTIN (EAN)	4050118307368	
数量	50 ST	
类型	KQN-M10/-120	版本
订货号	<a href="#">1493330000</a>	电缆端头, 120 mm <sup>2</sup>
GTIN (EAN)	4050118303070	
数量	25 ST	
类型	KRN-M10/-120	版本
订货号	<a href="#">1495650000</a>	电缆端头, 120 mm <sup>2</sup> , 120 mm <sup>2</sup> - 120 mm <sup>2</sup>
GTIN (EAN)	4050118305289	
数量	25 ST	
类型	KRN-M10/-120 S	版本
订货号	<a href="#">1494920000</a>	电缆端头, 120 mm <sup>2</sup> , 120 mm <sup>2</sup> - 120 mm <sup>2</sup>
GTIN (EAN)	4050118304626	
数量	10 ST	