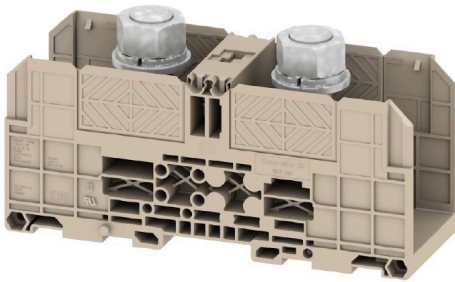


产品图片



电力、信号和数据的传输是电气工程设计和机柜装配过程中的传统需求。绝缘材料、联接系统和接线端子的设计方式是能够帮助产品实现差异化的特性。直通端子适用于组合和/或联接起一个或多个导线。它们具有电位相同或相互隔离的单层或多层形式。

通用订货数据

| | |
|------------|---|
| 版本 | 插销型螺钉端子, 直通型接线端子, 额定横截面: 300 mm ² , 螺栓联接 |
| 订货号 | 1028700000 |
| 类型 | WFF 300 |
| GTIN (EAN) | 4008190165017 |
| 数量 | 4 items |

技术数据

审批

MAMID 认证



| | |
|-----------------------|-----------------------|
| ROHS | 一致 |
| UL File Number Search | UL 网站 |
| UR 证书号 | E60693 |
| cURusEX 证书号 | E184763 |

尺寸和重量

| | | | |
|---------------|-------------|---------|-------------|
| 深 | 85.5 mm | 深度 (英寸) | 3.3661 inch |
| 深度 (含 DIN 导轨) | 94 mm | 高度 | 163 mm |
| 高度 (英寸) | 6.4173 inch | 宽度 | 55 mm |
| 宽度 (英寸) | 2.1654 inch | 净重 | 540.21 g |

温度

| | | | |
|----------|----------------|----------|---------------|
| 存储温度 | -25 °C...55 °C | 环境温度 | -5 °C...40 °C |
| 最小持续工作温度 | -50 °C | 最大持续工作温度 | 120 °C |

环保产品合规

| | |
|------------|----------------------------|
| RoHS 合规状态 | 合规, 无例外 |
| REACH SVHC | 不超过 0.1 wt% 的高度关注物质 (SVHC) |

额定数据IECEX/ATEX

| | | | |
|---------------|---------------|------------------|----------|
| EN 60079-7 标识 | Ex eb II C Gb | Ex 2014/34/EU 标签 | II 2 G D |
|---------------|---------------|------------------|----------|

其它技术参数

| | | | |
|-----|-----|---------|---------|
| 开放端 | 关闭的 | 相同端子的数量 | 1 |
| 防爆版 | 是 | 安装方式 | 直接卡在导轨上 |

可压接导线 (额定联接)

| | | | |
|---------------------------------------|--------------------------|---------------------------------------|--------------------------|
| 电缆终端 DIN 46 234 | 25...240 mm ² | 电缆终端 DIN 46 235 | 50...300 mm ² |
| 导线最大压接面积 AWG | kcmil 500 | 连接方向 | 水平进线 |
| 最大拧紧力矩 | 60 Nm | 最小拧紧力矩 | 25 Nm |
| 联接类型 | 螺栓联接 | 联接点数量 | 2 |
| 压接范围, 最大 | 300 mm ² | 压接范围, 最小 | 25 mm ² |
| 导线最小压接面积 AWG | AWG 3 | 导线连接截面积, 多股细导线, 带管状端头 DIN 46228/4, 最小 | 25 mm ² |
| 导线连接截面积, 多股细导线, 带管状端头 DIN 46228/1, 最小 | 25 mm ² | 最大压接面积 软导线 | 300 mm ² |
| 最小多股导线接线截面积 | 25 mm ² | 接线截面积, 多股线, 最大 | 300 mm ² |
| 接线截面积, 多股线, 最小 | 25 mm ² | 扁平插套联接的螺栓尺寸 | M 16 |
| 导线连接截面积, 单股硬导线, 最大 | 300 mm ² | 导线连接截面积, 单股硬导线, 最小 | 25 mm ² |
| 接线截面积, 多股细导线, 最小 | 25 mm ² | 2 x 电缆接头 DIN 46 235 | 50...300 mm ² |
| 2 x 电缆接头 DIN 46 234 | 25...240 mm ² | | |

材料参数

| | | | |
|--------------|-------|------|----|
| 基础材料 | Wemid | 颜色编码 | 深褐 |
| 阻燃等级符合 UL 94 | V-0 | | |

系统特征值

| | | | |
|---------|-------|---------|---|
| 必须的端板 | 无 | 电位数量 | 1 |
| 层数 | 1 | 每层压接点数量 | 2 |
| 层, 内部桥接 | 无 | PE联接 | 无 |
| 安装导轨已装备 | TS 35 | | |

通用的

| | | | |
|--------------|---------------|--------------|-------|
| 导线最大压接面积 AWG | kcmil 500 | 导线最小压接面积 AWG | AWG 3 |
| 标准 | IEC 60947-7-1 | 安装导轨已装备 | TS 35 |

额定数据

| | | | |
|--------------------------|---------------------|--------|---------------|
| 额定横截面 | 300 mm ² | 额定电压 | 1000 V |
| 额定直流电压 | 1500 V | 额定电流 | 520 A |
| 最大电流 | 520 A | 标准 | IEC 60947-7-1 |
| 体积电阻率符合 IEC 60947-7-x 标准 | 0.06 mΩ | 额定浪涌电压 | 8 kV |
| 功率损耗符合 IEC 60947-7-x | 16.64 W | 污染等级 | 3 |

额定数据 (CSA)

| | | | |
|----------------|-----------|--------------|----------------|
| 导线最大压接面积(CSA) | 600 kcmil | 电压大小 C (CSA) | 600 V |
| 电流 大小 C (CSA) | 510 A | CSA 认证号 | 200039-1244019 |
| 最小导线横截面积 (CSA) | 6 AWG | | |

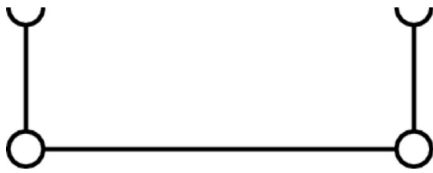
额定数据 (UL)

| | | | |
|------------------|-----------|------------------|-------|
| 最大导线尺寸 工厂接线 (UR) | 600 kcmil | 电流 大小 C (UR) | 500 A |
| 电压大小 C (UR) | 1000 V | 最小导线尺寸 工厂接线 (UR) | 6 AWG |
| UR 证书号 | E60693 | 最小导线尺寸 现场接线 (UR) | 6 AWG |
| 最大导线尺寸 现场接线 (UR) | 600 kcmil | | |

分类

| | | | |
|-------------|-------------|-------------|-------------|
| ETIM 8.0 | EC000897 | ETIM 9.0 | EC000897 |
| ETIM 10.0 | EC000897 | ECLASS 14.0 | 27-25-01-01 |
| ECLASS 15.0 | 27-25-01-01 | | |

图纸



WFF 300

Weidmüller Interface GmbH & Co. KG
Klingenbergstraße 26
D-32758 Detmold
Germany

www.weidmueller.com

附件

横联接



附近接线端子通过横联件实现电位分配或倍增。可轻松避免额外的接线工作。即使电极破损，仍能保证接线端子的接触可靠性。魏德米勒产品组合中有适合模块化接线端子的可插拔、可拧紧横联系统。

通用订货数据

| | | |
|------------|----------------------------|---------------------|
| 类型 | WQL 2 WFF300 | 版本 |
| 订货号 | 1065300000 | 插销型螺钉端子, 横联, 回路数: 2 |
| GTIN (EAN) | 4008190110000 | |
| 数量 | 5 ST | |
| 类型 | WQL 3 WFF300 | 版本 |
| 订货号 | 1065800000 | 插销型螺钉端子, 横联, 回路数: 3 |
| GTIN (EAN) | 4008190031312 | |
| 数量 | 5 ST | |

辅助连接

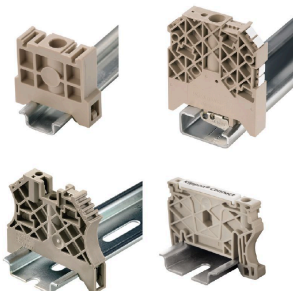


附加联接让单独的分接电压成为可能。比如可用于总开关之前的应急电源，或者仅在应用内用作附加联接。

通用订货数据

| | | |
|------------|----------------------------|-----------|
| 类型 | WZAF 300 | 版本 |
| 订货号 | 1066500000 | 辅助连接 (端子) |
| GTIN (EAN) | 4008190157579 | |
| 数量 | 10 ST | |

尾架



为了确保能安全可靠地安装在导轨上，避免打滑，魏德米勒产品系列还提供了固定块。可以提供带螺钉和无螺钉的规格。固定块还可用来标记。还配有测试架。

WFF 300

Weidmüller Interface GmbH & Co. KG
Klingenbergstraße 26
D-32758 Detmold
Germany

www.weidmueller.com

附件

通用订货数据

| | | |
|------------|----------------------------|---|
| 类型 | WEW 35/1 | 版本 |
| 订货号 | 1059000000 | 固定器, 深褐, TS 35, V-2, Wemid, 宽度: 12 mm, 100 °C |
| GTIN (EAN) | 4008190172282 | |
| 数量 | 50 ST | |

针对触点进行保护

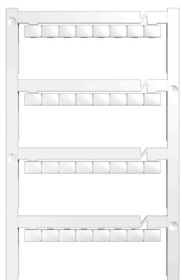


魏德米勒的防触电保护系统确保您的机柜具有更高的安全性。用于防止因为操作或失误造成意外接触带电部件而遭受电击。

通用订货数据

| | | |
|------------|----------------------------|------------------------|
| 类型 | WAH 185/300 BE | 版本 |
| 订货号 | 1064760000 | 插销型螺钉端子, 盖板, 米色, 54 mm |
| GTIN (EAN) | 4008190108267 | |
| 数量 | 10 ST | |
| 类型 | WAH 185/300 BL | 版本 |
| 订货号 | 1064780000 | 插销型螺钉端子, 盖板, 蓝色, 54 mm |
| GTIN (EAN) | 4008190103200 | |
| 数量 | 10 ST | |

空白



Dekafix (DEK) 标记号是通用标记号, 适合所有导线、接插件和电子产品装配。这种标记号适用于标记字数少的情况, 并且含有多种预印制的标记号。使用成条的标记号, 一步完成快速安装。高对比度的打印清晰可见, 并有多种宽度可选。

- 打印好的标记号选择多
- 标记条可迅速安装
- 适用于所有魏德米勒接插件
- 可提供空白 MultiCard 标记号或标准印制标记号针对定制打印: 请根据您的标签技术规范, 向我们发送一个我们标签制作软件 M-Print PRO 的文件, 或使用 M-Print PRO 在线版 (无需安装)。

通用订货数据

| | | |
|------------|----------------------------|---|
| 类型 | DEK 5/7.5 MC NE WS | 版本 |
| 订货号 | 1720620000 | Dekafix, 端子标记, 5 x 7.5 mm, 间距 P (单位: mm) : 7.50 |
| GTIN (EAN) | 4008190362300 | Weidmueller, 白色 |
| 数量 | 320 ST | |
| 类型 | WS 12/6.5 MC NE WS | 版本 |
| 订货号 | 1609920000 | WS, 端子标记, 12 x 6.5 mm, 间距 P (单位: mm) : 6.50 |
| GTIN (EAN) | 4008190203511 | Weidmueller, Allen-Bradley, 白色 |
| 数量 | 540 ST | |

WFF 300

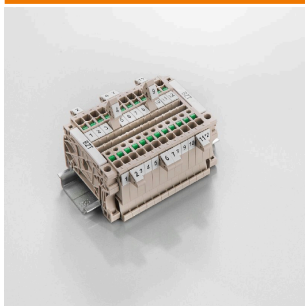
Weidmüller Interface GmbH & Co. KG
Klingenbergstraße 26
D-32758 Detmold
Germany

www.weidmueller.com

附件

| | | |
|------------|----------------------------|--|
| 类型 | DEK 5/5 MC NE WS | 版本 |
| 订货号 | 1609801044 | Dekafix, 端子标记, 5 x 5 mm, 间距 P (单位 : mm) : 5.00 |
| GTIN (EAN) | 4008190397111 | Weidmueller, 白色 |
| 数量 | 1000 ST | |

标识牌支架

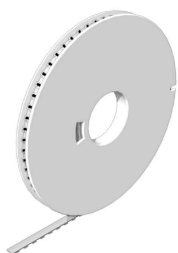


标识牌支架允许以 5 或 5.1 mm 的节距额外安装标准标识牌。倾斜支架可以选择性地卡扣在一起，并可以安装在 Klippon® Connect 模块化端子排的所有标准标记通道中。匹配的标识牌类型可以在指派标记支架的相应附件下方找到。

通用订货数据

| | | |
|------------|----------------------------|-----------|
| 类型 | BZT 1 WS 10/5 | 版本 |
| 订货号 | 1805490000 | 附件, 标记号托架 |
| GTIN (EAN) | 4032248270231 | |
| 数量 | 100 ST | |
| 类型 | BZT 1 ZA WS 10/5 | 版本 |
| 订货号 | 1805520000 | 附件, 标记号托架 |
| GTIN (EAN) | 4032248270248 | |
| 数量 | 100 ST | |

DEK 5/7.5



WS/ DEK

MultiMark端子标识牌采用由两种成分构成的创新复合材料。标识牌底座的设计使其能牢固卡插入接插件。标识牌的表面具有弹性，易于安装。特制冲孔材料允许安装扎带延伸，适应因不同尺寸部件联用而增加的空间需要，尤其是在使用较长的接线端子时。另一优势：表面材料的印刷效果出色，保证标签耐用耐磨。采用300 dpi打印分辨率，标记文字清晰可辨。

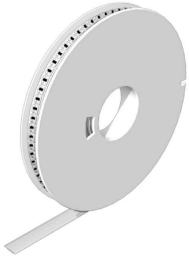
MultiMark 的优势

- 与魏德米勒模块式接线端子兼容
- 安装牢固，印迹常保清晰
- 带状连续标签节省安装时间
- 得益于创新的复合材料，易于安装
- 标签区域大，优化清晰度
- 独立于生产厂家，因此具备高度的灵活性

通用订货数据

| | | |
|------------|----------------------------|--|
| 类型 | DEK 5/7.5 MM WS | 版本 |
| 订货号 | 2619920000 | Dekafix, 端子标记, 5 x 7.5 mm, Weidmueller, 白色 |
| GTIN (EAN) | 4050118626162 | |
| 数量 | 500 ST | |

WS 12/6.5



WS/ DEK

MultiMark端子标识牌采用由两种成分构成的创新复合材料。标识牌底座的设计使其能牢固卡插入接插件。标识牌的表面具有弹性，易于安装。特制冲孔材料允许安装扎带延伸，适应因不同尺寸部件联用而增加的空间需要，尤其是在使用较长的接线端子时。另一优势：表面材料的印刷效果出色，保证标签耐用耐磨。采用300 dpi打印分辨率，标记文字清晰可辨。

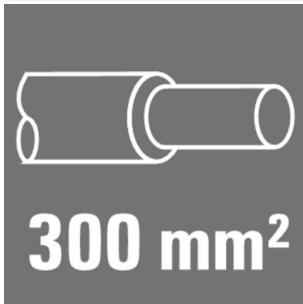
MultiMark 的优势

- 与魏德米勒模块式接线端子兼容
- 安装牢固，印迹常保清晰
- 带状连续标签节省安装时间
- 得益于创新的复合材料，易于安装
- 标签区域大，优化清晰度
- 独立于生产厂家，因此具备高度的灵活性

通用订货数据

| | | |
|------------|----------------------------|--|
| 类型 | WS 12/6.5 MM WS | 版本 |
| 订货号 | 2619930000 | WS, 端子标记, 12 x 6.5 mm, Weidmueller, 白色 |
| GTIN (EAN) | 4050118626155 | |
| 数量 | 600 ST | |

300 mm²



使用绝缘接插件，可保证电气连接的长期稳定品质

- 绝缘和非绝缘电缆接头和接插件品种多样
- 符合当前市场标准的管状电缆接头 (Euroserie)
- 符合 DIN 46235 标准的压缩式电缆端头
- 钣金电缆接头 满足 DIN 46234 标准
- 符合 DIN 46237 标准的绝缘环状电缆端头
- 符合 DIN 46231 标准的绝缘针状电缆端头

通用订货数据

| | | |
|------------|----------------------------|---|
| 类型 | KP-M16/-300 | 版本 |
| 订货号 | 1498460000 | 电缆端头,300 mm ² |
| GTIN (EAN) | 4050118307870 | |
| 数量 | 10 ST | |
| 类型 | KRN-M16/-300 | 版本 |
| 订货号 | 1495550000 | 电缆端头,300 mm ² ,300 mm ² - 300 mm ² |
| GTIN (EAN) | 4050118304978 | |
| 数量 | 20 ST | |
| 类型 | KRN-M16/-300 S | 版本 |
| 订货号 | 1494400000 | 电缆端头,300 mm ² ,300 mm ² - 300 mm ² |
| GTIN (EAN) | 4050118303889 | |
| 数量 | 5 ST | |

WFF 300

Weidmüller Interface GmbH & Co. KG
 Klingenbergstraße 26
 D-32758 Detmold
 Germany

附件

www.weidmueller.com

16 mm²



使用绝缘接插件，可保证电气连接的长期稳定品质

- 绝缘和非绝缘电缆接头和接插件品种多样
- 符合当前市场标准的管状电缆接头 (Euroserie)
- 符合 DIN 46235 标准的压缩式电缆端头
- 钣金电缆接头 满足 DIN 46234 标准
- 符合 DIN 46237 标准的绝缘环状电缆端头
- 符合 DIN 46231 标准的绝缘针状电缆端头

通用订货数据

| | | |
|------------|----------------------------|--|
| 类型 | KP-M5/-16 | 版本 |
| 订货号 | 1497920000 | 电缆端头, 16 mm ² |
| GTIN (EAN) | 4050118307542 | |
| 数量 | 100 ST | |
| 类型 | KQN-M5/-16 | 版本 |
| 订货号 | 1494070000 | 电缆端头, 16 mm ² |
| GTIN (EAN) | 4050118303650 | |
| 数量 | 100 ST | |
| 类型 | KRN-M5/-16 | 版本 |
| 订货号 | 1496970000 | 电缆端头, 16 mm ² , 16 mm ² - 16 mm ² |
| GTIN (EAN) | 4050118306569 | |
| 数量 | 100 ST | |