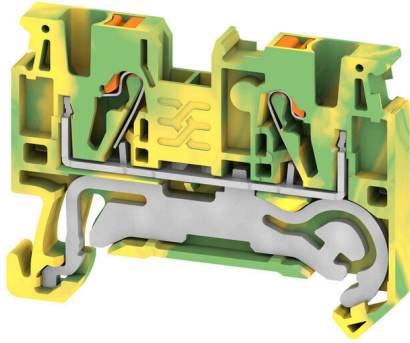


**B2C 2.5N PE**

**Weidmüller Interface GmbH & Co. KG**  
Klingenbergstraße 26  
D-32758 Detmold  
Germany

www.weidmueller.com



通用订货数据

|            |                            |
|------------|----------------------------|
| 版本         | 接地型接线端子, PUSH IN, 2.5, 绿/黄 |
| 订货号        | <a href="#">3040450000</a> |
| 类型         | B2C 2.5N PE                |
| GTIN (EAN) | 4099987010139              |
| 数量         | 100 items                  |

## 技术数据

## 审批

MAMID 认证



UL File Number Search

[UL 网站](#)

UR 证书号

E60693

## 尺寸和重量

|               |             |         |            |
|---------------|-------------|---------|------------|
| 深             | 36.5 mm     | 深度 (英寸) | 1.437 inch |
| 深度 (含 DIN 导轨) | 37 mm       | 高度      | 48.5 mm    |
| 高度 (英寸)       | 1.9094 inch | 宽度      | 5.1 mm     |
| 宽度 (英寸)       | 0.2008 inch | 净重      | 8.4 g      |

## 温度

|          |                |          |               |
|----------|----------------|----------|---------------|
| 存储温度     | -25 °C...55 °C | 环境温度     | -5 °C...40 °C |
| 最小持续工作温度 | -50 °C         | 最大持续工作温度 | 120 °C        |

## 环保产品合规

|            |                            |
|------------|----------------------------|
| RoHS 合规状态  | 合规, 无例外                    |
| REACH SVHC | 不超过 0.1 wt% 的高度关注物质 (SVHC) |

## 其它技术参数

|      |       |      |      |
|------|-------|------|------|
| 带锁销  | 无     | 开放端  | 右方   |
| 可卡装  | 无     | 固定类型 | 已制动的 |
| 安装方式 | TS 35 |      |      |

## 可压接导线 (其它联接)

|             |         |
|-------------|---------|
| 其他联接方式的接口类型 | PUSH IN |
|-------------|---------|

## 可压接导线 (额定联接)

|                                       |                     |
|---------------------------------------|---------------------|
| 测量规 按照 60 947-1 标准                    | A3                  |
| 导线最大压接面积 AWG                          | AWG 12              |
| 连接方向                                  | 上方                  |
| 剥线长度                                  | 10 mm               |
| 联接类型                                  | PUSH IN             |
| 联接点数量                                 | 2                   |
| 压接范围, 最大                              | 2.5 mm <sup>2</sup> |
| 压接范围, 最小                              | 0.5 mm <sup>2</sup> |
| 螺丝刀口尺寸                                | 0.6 x 3.5 mm        |
| 导线最小压接面积 AWG                          | AWG 26              |
| 导线连接截面积, 多股细导线, 带管状端头 DIN 46228/4, 最大 | 2.5 mm <sup>2</sup> |
| 导线连接截面积, 多股细导线, 带管状端头 DIN 46228/4, 最小 | 0.5 mm <sup>2</sup> |
| 导线连接截面积, 多股细导线, 带管状端头 DIN 46228/1, 最大 | 2.5 mm <sup>2</sup> |
| 导线连接截面积, 多股细导线, 带管状端头 DIN 46228/1, 最小 | 0.5 mm <sup>2</sup> |
| 最大压接面积 软导线                            | 2.5 mm <sup>2</sup> |

**B2C 2.5N PE**

**Weidmüller Interface GmbH & Co. KG**  
Klingenbergstraße 26  
D-32758 Detmold  
Germany

技术数据

www.weidmueller.com

|                                |                     |    |                     |
|--------------------------------|---------------------|----|---------------------|
| 最小多股导线接线截面积                    | 0.5 mm <sup>2</sup> |    |                     |
| 接线截面积, 多股线, 最大                 | 2.5 mm <sup>2</sup> |    |                     |
| 接线截面积, 多股线, 最小                 | 0.5 mm <sup>2</sup> |    |                     |
| 导线连接截面积, 单股硬导线, 最大             | 2.5 mm <sup>2</sup> |    |                     |
| 导线连接截面积, 单股硬导线, 最小             | 0.5 mm <sup>2</sup> |    |                     |
| 接线截面积, 多股细导线, 最小               | 0.5 mm <sup>2</sup> |    |                     |
| - 带塑料套的线端金属包头管部长度 DIN 46228/4  | 导线连接 截面积            | 最小 | 0.5 mm <sup>2</sup> |
|                                |                     | 最大 | 2.5 mm <sup>2</sup> |
| - 不带塑料套的线端金属包头管部长度 DIN 46228/1 | 导线连接 截面积            | 最小 | 0.5 mm <sup>2</sup> |
|                                |                     | 最大 | 2.5 mm <sup>2</sup> |

材料参数

|        |       |              |     |
|--------|-------|--------------|-----|
| 基础材料   | PA 66 | 颜色编码         | 绿/黄 |
| 触发元件颜色 | 橙色    | 阻燃等级符合 UL 94 | V-0 |

系统特征值

|         |       |         |   |
|---------|-------|---------|---|
| 必须的端板   | 是     | 电位数量    | 1 |
| 层数      | 1     | 每层压接点数量 | 2 |
| 每层电位点数量 | 1     | PE联接    | 是 |
| 安装导轨已装备 | TS 35 | N功能     | 无 |
| PE 功能   | 是     | PEN功能   | 无 |

通用的

|              |               |              |        |
|--------------|---------------|--------------|--------|
| 导线最大压接面积 AWG | AWG 12        | 导线最小压接面积 AWG | AWG 26 |
| 标准           | IEC 60947-7-2 | 安装导轨已装备      | TS 35  |

额定数据

|                      |                     |                          |         |
|----------------------|---------------------|--------------------------|---------|
| 额定横截面                | 2.5 mm <sup>2</sup> | 相邻端子的额定电压                | 630 V   |
| 标准                   | IEC 60947-7-2       | 体积电阻率符合 IEC 60947-7-x 标准 | 1.33 mΩ |
| 额定浪涌电压               | 6 kV                | 相邻端子的额定浪涌电压              | 6 kV    |
| 功率损耗符合 IEC 60947-7-x | 0.77 mW             | 过压等级                     | III     |
| 污染等级                 | 3                   |                          |         |

额定数据 (UL)

|             |        |              |        |
|-------------|--------|--------------|--------|
| UR 最小导线横截面积 | 20 AWG | 导线最大压接面积(UR) | 12 AWG |
| UR 证书号      | E60693 |              |        |

分类

|             |             |             |             |
|-------------|-------------|-------------|-------------|
| ETIM 8.0    | EC000901    | ETIM 9.0    | EC000901    |
| ETIM 10.0   | EC000901    | ECLASS 14.0 | 27-25-01-03 |
| ECLASS 15.0 | 27-25-01-03 |             |             |

附件

通用订货数据

|            |                           |  |
|------------|---------------------------|--|
| 类型         | BEB 35                    | 版本   |
| 订货号        | <a href="#">307610000</a> | B 系列, 固定块  |
| GTIN (EAN) | 4099987079969             |  |
| 数量         | 50 ST                     |  |
| 类型         | BEP 2C 2.5N               | 版本   |
| 订货号        | <a href="#">304051000</a> | B 系列, 端板   |
| GTIN (EAN) | 4099987010184             |  |
| 数量         | 50 ST                     |  |
| 类型         | BEP 2C 2.5N BL            | 版本   |
| 订货号        | <a href="#">304052000</a> | B 系列, 端板   |
| GTIN (EAN) | 4099987010191             |  |
| 数量         | 50 ST                     |  |
| 类型         | BCC 2.5N/10               | 版本   |
| 订货号        | <a href="#">304063000</a> | 横联件 (端子), 已插入的, 橙色, 24 A, 回路数: 10, 间距 P (单位 : mm) : 5.10, 绝缘: 是, 宽度: 49.4 mm |
| GTIN (EAN) | 4099987010276             |  |
| 数量         | 20 ST                     |  |
| 类型         | BCC 2.5N/2                | 版本   |
| 订货号        | <a href="#">304057000</a> | 横联件 (端子), 已插入的, 橙色, 24 A, 回路数: 2, 间距 P (单位 : mm) : 5.10, 绝缘: 是, 宽度: 8.6 mm   |
| GTIN (EAN) | 4099987010245             |  |
| 数量         | 50 ST                     |  |
| 类型         | BCC 2.5N/3                | 版本   |
| 订货号        | <a href="#">304059000</a> | 横联件 (端子), 已插入的, 橙色, 24 A, 回路数: 3, 间距 P (单位 : mm) : 5.10, 绝缘: 是, 宽度: 13.7 mm  |
| GTIN (EAN) | 4099987010252             |  |
| 数量         | 50 ST                     |  |
| 类型         | BCC 2.5N/4                | 版本   |
| 订货号        | <a href="#">304061000</a> | 横联件 (端子), 已插入的, 橙色, 24 A, 回路数: 4, 间距 P (单位 : mm) : 5.10, 绝缘: 是, 宽度: 18.8 mm  |
| GTIN (EAN) | 4099987010269             |  |
| 数量         | 50 ST                     |  |
| 类型         | BMH 8/40                  | 版本   |
| 订货号        | <a href="#">307621000</a> | 端子标记, 高度: 44 mm, 宽度: 8.4 mm, 8.40, 宽度: 8.4 mm                                |
| GTIN (EAN) | 4099987079976             |  |
| 数量         | 50 ST                     |  |

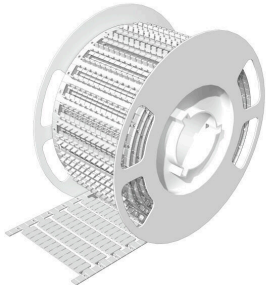
**B2C 2.5N PE**

**Weidmüller Interface GmbH & Co. KG**  
 Klingenbergstraße 26  
 D-32758 Detmold  
 Germany

附件

www.weidmueller.com

**BLM**



**通用订货数据**

|            |                            |   |  |
|------------|----------------------------|---|--|
| 类型         | BLM 5/5 TB                 | 版本  |  |
| 订货号        | <a href="#">7760380689</a> | BLM, 端子标记, 5 x 5 mm, 间距 P (单位 : mm) : 5.00 Weidmueller, |  |
| GTIN (EAN) | 6944169819117              | 白色  |  |
| 数量         | 7200 ST                    |   |  |

**Plus**



Dekafix (DEK) 标记号是通用标记号, 适合所有导线、接插件和电子产品装配。这种标记号适用于标记字数少的情况, 并且含有多种预印制的标记号。使用成条的标记号, 一步完成快速安装。高对比度的打印清晰可见, 并有多种宽度可选。

- 打印好的标记号选择多
- 标记条可迅速安装
- 适用于所有魏德米勒接插件
- 可提供空白 MultiCard 标记号或标准印制标记号针对定制打印 : 请根据您的标签技术规范, 向我们发送一个我们标签制作软件 M-Print PRO 的文件, 或使用 M-Print PRO 在线版 (无需安装) 。

**通用订货数据**

|            |                            |  |  |
|------------|----------------------------|--|--|
| 类型         | DEK 5/5 PLUS MC NE WS      | 版本   |  |
| 订货号        | <a href="#">1854490000</a> | Dekafix, 端子标记, 5 x 5 mm, 间距 P (单位 : mm) : 5.00 |  |
| GTIN (EAN) | 4032248393596              | Weidmueller, 白色                                |  |
| 数量         | 1000 ST                    |  |  |