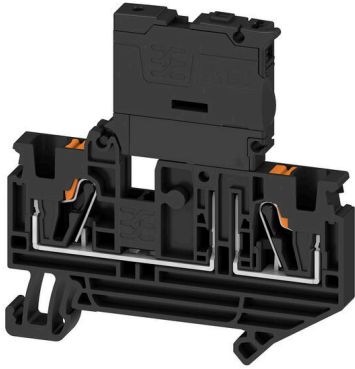


BFS 4N 2C LD 230V AC/DC

Weidmüller Interface GmbH & Co. KG
Klingenbergstraße 26
D-32758 Detmold
Germany

www.weidmueller.com



通用订货数据

版本	熔丝保险端子, PUSH IN, 黑色, 4 mm ² , 6.3 A, 230 V, 联接点数量: 2, 层数: 1, TS 35
订货号	3126290000
类型	BFS 4N 2C LD 230V AC/DC
GTIN (EAN)	4099987290494
数量	50 items

BFS 4N 2C LD 230V AC/DC

Weidmüller Interface GmbH & Co. KG
 Klingenbergstraße 26
 D-32758 Detmold
 Germany

www.weidmueller.com

技术数据

审批

MAMID 认证



尺寸和重量

深	66 mm	深度 (英寸)	2.5984 inch
深度 (含 DIN 导轨)	67.5 mm	高度	65 mm
高度 (英寸)	2.5591 inch	宽度	6.1 mm
宽度 (英寸)	0.2402 inch	净重	17.88 g

温度

存储温度	-25 °C...55 °C	环境温度	-5 °C...40 °C
最小持续工作温度	-50 °C	最大持续工作温度	120 °C

其它技术参数

带锁销	无	开放端	右方
可卡装	无	固定类型	卡入
安装指导	导轨安装	安装方式	TS 35

可压接导线 (其它联接)

其他联接方式的接口类型	PUSH IN
-------------	---------

可压接导线 (额定联接)

测量规 按照 60 947-1 标准	A4
导线最大压接面积 AWG	AWG 10
连接方向	上方
剥线长度	12 mm
联接类型 2	PUSH IN
联接类型	PUSH IN
联接点数量	2
压接范围, 最大	4 mm ²
压接范围, 最小	0.5 mm ²
螺丝刀口尺寸	0.6 x 3.5 mm
导线最小压接面积 AWG	AWG 20
导线连接截面积, 多股细导线, 带管状端头 DIN 46228/4, 最大	4 mm ²
导线连接截面积, 多股细导线, 带管状端头 DIN 46228/4, 最小	0.5 mm ²
导线连接截面积, 多股细导线, 带管状端头 DIN 46228/1, 最大	4 mm ²
导线连接截面积, 多股细导线, 带管状端头 DIN 46228/1, 最小	0.5 mm ²
最大压接面积 软导线	4 mm ²
最小多股导线接线截面积	0.5 mm ²
接线截面积, 多股线, 最大	4 mm ²
接线截面积, 多股线, 最小	0.5 mm ²
导线连接截面积, 单股硬导线, 最大	4 mm ²
导线连接截面积, 单股硬导线, 最小	0.5 mm ²
接线截面积, 多股细导线, 最大	4 mm ²

BFS 4N 2C LD 230V AC/DC

Weidmüller Interface GmbH & Co. KG
 Klingenbergstraße 26
 D-32758 Detmold
 Germany

www.weidmueller.com

技术数据

接线截面积, 多股细导线, 最小	0.5 mm ²		
- 带塑料套的线端金属包头管部长度 DIN 46228/4	管长度	最小	6 mm
		最大	12 mm
	导线连接 截面积	最小	0.5 mm ²
		最大	1 mm ²
	管长度	最小	8 mm
		最大	12 mm
导线连接 截面积	最小	1.5 mm ²	
	最大	2.5 mm ²	
双极管状端头的管长度	管长度	最小	10 mm
		最大	12 mm
	导线连接 截面积	标称	4 mm ²
		最小	8 mm
		最大	12 mm
		导线连接 截面积	最小
最大	1.5 mm ²		
- 不带塑料套的线端金属包头管部长度 DIN 46228/1	管长度	最小	6 mm
		最大	10 mm
	导线连接 截面积	最小	0.5 mm ²
		最大	1 mm ²
	管长度	最小	7 mm
		最大	12 mm
	导线连接 截面积	最小	1.5 mm ²
		最大	2.5 mm ²
	管长度	最小	9 mm
		最大	15 mm
	导线连接 截面积	最小	4 mm ²
		最大	6 mm ²

材料参数

基础材料	PA 66	颜色编码	黑色
阻燃等级符合 UL 94	V-0		

系统特征值

必须的端板	是	电位数量	1
层数	1	每层压接点数量	2
每层电位点数量	1	层, 内部桥接	是
PE联接	无	安装导轨已装备	TS 35
N功能	无	PE 功能	无
PEN功能	无		

通用的

导线最大压接面积 AWG	AWG 10	安装指导	导轨安装
导线最小压接面积 AWG	AWG 20	标准	DIN EN 60947-7-3
安装导轨已装备	TS 35		

额定数据

额定横截面	4 mm ²	额定电压	230 V
相邻端子的额定电压	500 V	额定直流电压	250 V
额定电流	6.3 A	最大电流	6.3 A
标准	DIN EN 60947-7-3	体积电阻率符合 IEC 60947-7-x 标准	1 mΩ
额定浪涌电压	4 kV	功率损耗符合 IEC 60947-7-x	1.02 mW
过压等级	III	污染等级	3

技术数据

分类

ETIM 8.0	EC000899	ETIM 9.0	EC000899
ETIM 10.0	EC000899	ECLASS 14.0	27-25-01-13
ECLASS 15.0	27-25-01-13		

BFS 4N 2C LD 230V AC/DC

Weidmüller Interface GmbH & Co. KG
 Klingenbergstraße 26
 D-32758 Detmold
 Germany

www.weidmueller.com

附件

附件

通用订货数据

类型	BEB 35	版本
订货号	3076100000	B 系列, 固定块
GTIN (EAN)	4099987079969	
数量	50 ST	
类型	BMH 8/40	版本
订货号	3076210000	端子标记, 高度: 44 mm, 宽度: 8.4 mm, 8.40, 宽度: 8.4 mm
GTIN (EAN)	4099987079976	
数量	50 ST	
类型	BCC 4N/10	版本
订货号	3126550000	横联件 (端子), 已插入的, 橙色, 32 A, 回路数: 10, 间距 P (单位 : mm) : 6.10, 绝缘: 是, 宽度: 49.4 mm
GTIN (EAN)	4099987290647	
数量	20 ST	
类型	BCC 4N/2	版本
订货号	3126490000	横联件 (端子), 已插入的, 橙色, 32 A, 回路数: 2, 间距 P (单位 : mm) : 6.10, 绝缘: 是, 宽度: 49.4 mm
GTIN (EAN)	4099987290616	
数量	50 ST	
类型	BCC 4N/3	版本
订货号	3126510000	横联件 (端子), 已插入的, 橙色, 32 A, 回路数: 3, 间距 P (单位 : mm) : 6.10, 绝缘: 是, 宽度: 49.4 mm
GTIN (EAN)	4099987290623	
数量	50 ST	
类型	BCC 4N/4	版本
订货号	3126530000	横联件 (端子), 已插入的, 橙色, 32 A, 回路数: 4, 间距 P (单位 : mm) : 6.10, 绝缘: 是, 宽度: 49.4 mm
GTIN (EAN)	4099987290630	
数量	50 ST	

BLM



BFS 4N 2C LD 230V AC/DC

Weidmüller Interface GmbH & Co. KG
Klingenbergstraße 26
D-32758 Detmold
Germany

www.weidmueller.com

附件

通用订货数据

类型	BLM 5/6 TB	版本
订货号	7760380691	BLM, 端子标记, 5 x 6 mm, 间距 P (单位 : mm) : 6.00 Weidmueller,
GTIN (EAN)	6944 169819131	白色
数量	6000 ST	

Plus



Dekafix (DEK) 标记号是通用标记号, 适合所有导线、接插件和电子产品装配。这种标记号适用于标记字数少的情况, 并且含有多种预印制的标记号。

使用成条的标记号, 一步完成快速安装。高对比度的打印清晰可见, 并有多种宽度可选。

- 打印好的标记号选择多
- 标记条可迅速安装
- 适用于所有魏德米勒接插件
- 可提供空白 MultiCard 标记号或标准印制标记号针对定制打印: 请根据您的标签技术规范, 向我们发送一个我们标签制作软件 M-Print PRO 的文件, 或使用 M-Print PRO 在线版 (无需安装)。

通用订货数据

类型	DEK 5/6 PLUS MC NE WS	版本
订货号	1011320000	Dekafix, 端子标记, 5 x 6 mm, 间距 P (单位 : mm) : 6.00
GTIN (EAN)	4032248717644	Weidmueller, 白色
数量	1000 ST	

附件

通用订货数据

类型	BEP 3C 4N	版本
订货号	3126450000	B 系列, 端板
GTIN (EAN)	4099987290579	
数量	20 ST	
类型	BEP 3C 4N BK	版本
订货号	3183620000	B 系列, 端板
GTIN (EAN)	4099987926072	
数量	20 ST	
类型	BEP 3C 4N BL	版本
订货号	3126460000	B 系列, 端板
GTIN (EAN)	4099987290586	
数量	20 ST	