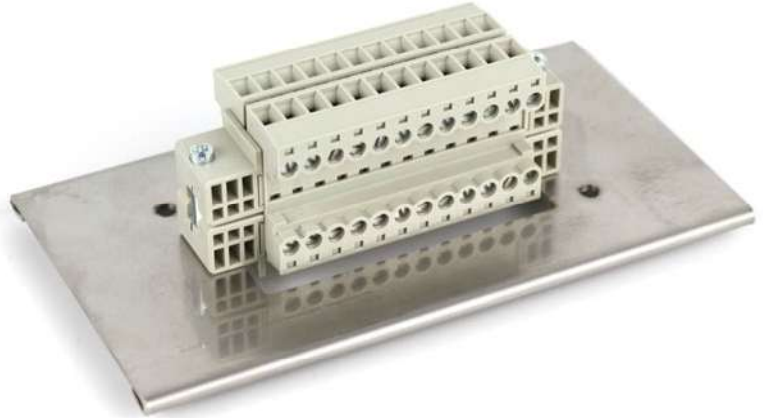


## 緊湊型重載接插件 | 產品介紹

無外殼緊湊型重載接插件(兩件套)  
可插拔式連接器

- 額定電壓：400V
- 額定電流：15A
- 無外殼緊湊型重載接插件提供IP20防護等級
- 24 芯；16 芯
- 最大支援2.5mm<sup>2</sup>導線
- 接線方式為螺絲接線
- 鍍錫銅合金端子
- 符合RoHS環保認證



## 通用信息

## 成品

料號	描述	備註
<b>24芯產品</b>		
2867370000	HDC CP24 RAIL	無外殼緊湊型重載接插件24芯套件
不需要外殼，透過互鎖螺絲鎖定公母插芯。配合固定卡腳可適應TS35導軌。(固定卡腳需單獨訂貨：1595220000)		
<b>16芯產品</b>		
2868540000	HDC CP16 RAIL	無外殼緊湊型重載接插件16芯套件
不需要外殼，透過互鎖螺絲鎖定公母插芯。配合固定卡腳可適應TS35導軌。(固定卡腳需單獨訂貨：1595220000)		

## 技術參數

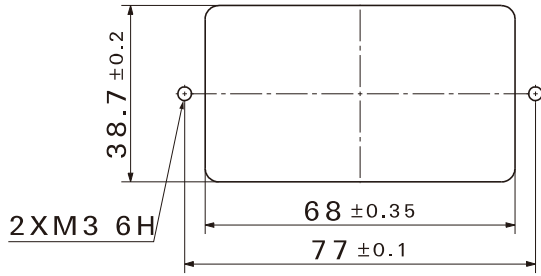
規格			
產品名稱	無外殼緊湊型重載接插件	額定電壓	400V*
芯數	16, 24	額定電流	15A
防護等級	P20	接觸電阻	≤5mΩ
螺絲起子規格	0.6 x 3.5 mm	額定衝擊電壓	4KV
接線範圍：工作電纜	AWG26 ~ AWG12 / 0.2 ~ 2.5mm <sup>2</sup>	剝線長度：工作電纜	7 mm
接線範圍：接地電纜	AWG20 ~ AWG12 / 0.5 ~ 2.5mm <sup>2</sup>	剝線長度：接地電纜	7 mm
固定扭力：工作電纜	0.4 Nm - 0.5 Nm	固定扭力：接地電纜	0.4 - 0.5 Nm
固定扭力：外殼	0.5 - 0.55 Nm	插拔次數	>50

## 材料

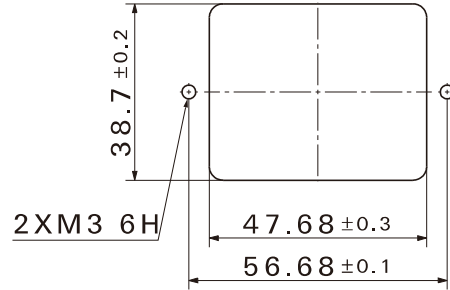
絕緣材料	PC	插芯顏色	灰色
防火等級	UL94 / V-0	CTI	≥175
端子材料	銅合金	端子表面處理	鍍錫
工作溫度範圍	-40°C ~ +125°C	儲存溫度範圍	-40°C ~ +70°C

備註  
額定電壓400V/II/2；250V/III/3

面板開孔



24 芯導軌開孔尺寸圖



16 芯導軌開孔尺寸圖

電流曲線

無外殼緊湊型重載接插件/RV 2.5

